

115 **Verordnung**
über den geschützten Landschaftsbestandteil (GLB) GLB
3.07.001 „Teich Unter Seutert“ in der Gemeinde Wallerfan-
gen, Gemeindebezirk Ittersdorf

Vom 16. Januar 1989

Auf Grund des § 21 des Gesetzes über den Schutz der Natur und die Pflege der Landschaft (Saarländisches Naturschutzgesetz-SNG) vom 31. Januar 1979 (Amtsbl. S. 147), geändert durch das Gesetz vom 8. April 1987 (Amtsbl. S. 569), wird durch den Landrat in Saarlouis — Untere Naturschutzbehörde — mit Zustimmung des Ministers für Umwelt — Oberste Naturschutzbehörde — folgendes verordnet:

§ 1

Erklärung zum Schutzgegenstand

Das in § 2 näher bezeichnete Gebiet wird zum geschützten Landschaftsbestandteil erklärt. Es trägt die Bezeichnung „Teich Unter Seutert“.

§ 2

Schutzgegenstand

(1) Der geschützte Landschaftsbestandteil liegt auf dem Gebiet der Gemeinde Wallerfangen, Gemarkung Ittersdorf, Flur 8, und umfaßt Teile der Parzellen Nr. 87 bis 92. Er hat eine Größe von ca. 1 500 m².

Die Grenze des Schutzgebietes verläuft in 10 m Entfernung parallel zum Ufer des Teiches.

(2) Das Schutzgebiet ist in dem anliegenden Kartenausschnitt M. 1 : 10 000 gekennzeichnet sowie in einer Katasterkarte M. 1 : 1 250 rot umrandet. Die Katasterkarte, die Bestandteil dieser Verordnung ist, wird bei dem Landrat in Saarlouis — Untere Naturschutzbehörde —, Kaiser-Wilhelm-Straße 6, archivmäßig verwahrt. Eine weitere Ausfertigung befindet sich bei dem Minister für Umwelt — Oberste Naturschutzbehörde — Hardenbergstraße 8, 6600 Saarbrücken. Die Katasterkarte kann bei den genannten Behörden während der Dienststunden von jedermann eingesehen werden.

(3) Das Schutzgebiet wird an den Hauptzugängen durch Aufstellen des amtlichen Schildes „Geschützter Landschaftsbestandteil“ gekennzeichnet.

§ 3

Schutzzweck

Schutzzweck ist die Sicherung und Erhaltung eines alten, eingewachsenen Teiches mit seinem Gehölz- und Ufersaum, mit Röhricht, Seggen und alten Silberweiden.

Aufgrund seiner Lage innerhalb landwirtschaftlich intensiv genutzter Flächen leistet dieses Biotop einen erheblichen Beitrag sowohl zur Sicherstellung der Leistungsfähigkeit des Naturhaushaltes als auch zur Belebung und Pflege des Landschaftsbildes.

§ 4

Verbote

(1) Im Bereich des geschützten Landschaftsbestandteiles sind alle Handlungen verboten, die zu einer Zerstörung, Beschädigung oder Veränderung des Schutzgebietes oder seiner Bestandteile führen können.

(2) Im Bereich des geschützten Landschaftsbestandteiles sind insbesondere verboten:

1. bauliche Anlagen zu errichten, auch solche, die keiner Baugenehmigung bedürfen;
2. Straßen, Wege oder sonstige Verkehrsanlagen anzulegen, Leitungen zu verlegen oder Anlagen dieser Art zu verändern;
3. Aufforstungen oder Anpflanzungen vorzunehmen;
4. Bodenbestandteile abzubauen, Sprengungen oder Grabungen vorzunehmen, Schutt, Müll oder Bodenbestandteile einzubringen oder die Bodengestalt auf andere Weise zu beschädigen oder zu verändern;
5. Veränderungen am Gewässer vorzunehmen;
6. zu zelten, Wohnwagen aufzustellen, Abfälle wegzwerfen oder das Schutzgebiet auf andere Weise zu beeinträchtigen;
7. das Abbrennen, Beschädigen oder Entfernen von Pflanzen, Pflanzenteilen und Pflanzenbeständen;
8. Bild- oder Schrifttafeln anzubringen, soweit sie nicht auf den besonderen Schutz des Gebietes hinweisen;
9. der Umbruch von Brach- und Grünlandflächen;
10. nicht jagdbaren, wildlebenden Tieren nachzustellen, sie zu fangen, zu töten oder ihre Brut- und Entwicklungsformen, ihre Eier und Wohnstätten fortzunehmen oder zu beschädigen;
11. das Befahren außerhalb der Wege mit Fahrzeugen aller Art;
12. das Einbringen von Tieren und Pflanzen;
13. das Ein- oder Ableiten von Oberflächen- oder Grundwasser einschl. Drainage;
14. die Verwendung von Düngemitteln, Herbiziden, Insektiziden, Fungiziden oder anderen chemischen Mitteln sowie das Einbringen von Klärschlamm;
15. das Weiden und Tränken von Vieh;
16. das Reiten und das Laufenlassen von Hunden;
17. zu baden oder die Wasserfläche mit Wasserfahrzeugen aller Art zu befahren.

§ 5

Zulässige Handlungen

§ 4 gilt nicht

für Schutz- und Pflegemaßnahmen, die von der Unteren Naturschutzbehörde angeordnet werden.

§ 6

Schutz- und Pflegemaßnahmen

Schutz- und Pflegemaßnahmen werden durch Einzelanordnungen festgelegt.

§ 7

Befreiung

Von den Vorschriften dieser Verordnung kann nach § 34 Abs. 2 SNG Befreiung erteilt werden.

§ 8

Ordnungswidrigkeiten

Ordnungswidrig im Sinne des § 38 Abs. 1 Nr. 9 SNG handelt, wer innerhalb des Schutzgebietes vorsätzlich oder fahrlässig eine in § 4 dieser Verordnung verbotene Handlung vornimmt.

§ 9

Inkrafttreten

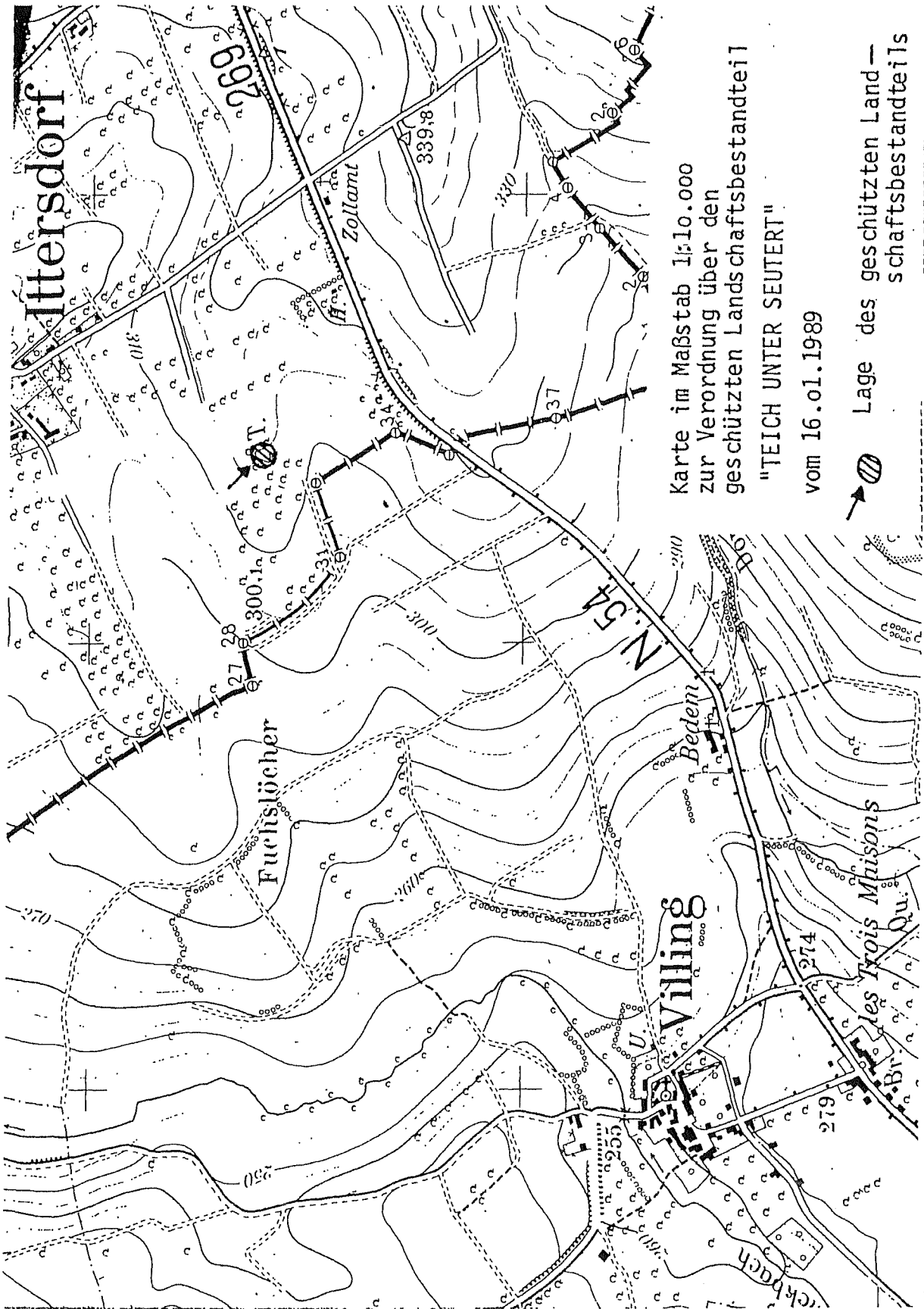
Diese Verordnung tritt am Tage nach ihrer Verkündung im Amtsblatt des Saarlandes in Kraft.

Saarlouis, den 16. Januar 1989


Der Landrat

— Untere Naturschutzbehörde —

Dr. Winter



Karte im Maßstab 1:10.000
zur Verordnung über den
geschützten Landschaftsbestandteil
"TEICH UNTER SEUTERT"
vom 16.01.1989

→  Lage des geschützten Land-
schaftsbestandteils