

ZWEITSCHRIFT

# Lahner Forst GmbH



Forstarbeiten-Baumfällungen-Trassenpflege-Mäharbeiten-Holztransporte

Landesamt für  
Umwelt- und Arbeitsschutz  
Postfach 10 24 61  
  
66024 Saarbrücken

Steuer – Nr.: 35/656/0045/0

Email: [info@Holz-Lahner.de](mailto:info@Holz-Lahner.de)  
Am Kurpfad 15  
D- 66978 Leimen  
Telefon 06397/1287  
Telefax 06397/993181

Datum 23.03.2012  
Rechnungs – Nr.: 12 23 03 175  
Kunden – Nr.: 66 024

## Rechnung

**Pflegemaßnahme im FFH-Gebiet „Muschelkalkhänge nw. Wecklingen“**  
Gemarkung Ballweiler

Auf der Grundlage des Angebotes vom 22.02.2012 sowie der Auftragserteilung vom 27.02.2012, Auftrags-Nr. 17/12, erlauben wir uns wie folgt zu berechnen:

- Mulchen und abräumen eines Bereiches von ca. 1,8 ha

<b>Summe gemäß Auftragserteilung:</b>	<b>8.640,00 €</b>
<b>+ 19% Mwst</b>	<b><u>1.641,60 €</u></b>
<b>Endbetrag</b>	<b>10.281,60 €</b>

Sachlich und rechnerisch richtig  
mit 10.281,60 Euro ...60... Cent

S. Diversy (BDF)

Diversy

*zufällig  
18.05.12 U*

17-12

Folgepflege notwendig?  
↳ ja → siehe Anfrage,  
Herr Welsch!



## ENTWURF

Dateiname: Abnahmevermerk Auftrag 17-12.doc

Pfad: J:\GB5\FB5.1\Gepp\_Niels\2.3 Pflegemaßnahmen\2.3.3 Aufträge\Außerhalb NSGs\FFH-Gebiet Muschelkalkhänge nordwestlich Wecklingen\2012\Abnahmevermerk Auftrag 17-12.doc

Landesamt für Umwelt- und Arbeitsschutz • Postfach 10 24 61 • 66024 Saarbrücken

A-SI6661/2

### Geschäftsbereich 5

Natur und Boden

Stephanie Diversy

AZ.: 5.1/2.3.3-6/BLK/Gp-Div

Telefon: 0681 8500-1386

Fax: 0681 8500-1384

E-Mail: lua@lua.saarland.de

Datum: 16 MAI 2012

#### Kundendienstzeiten:

Mo-Fr 08:00-12:00 Uhr

Mo-Do 13:00-15:30 Uhr

## Durchführung von Pflegemaßnahmen im NATURA 2000-Gebiet „Muschelkalkhänge nordwestlich Wecklingen“, Gemarkung Ballweiler

### Mulchen einer verbuschten Fläche

Auftrag an die Firma Lahner Forst GmbH vom 27.02.2012, Auftrags-Nr. 17/12

### Abnahmevermerk

Es wird bestätigt, dass die vorgenannte Maßnahme durch die Firma Lahner Forst GmbH ordnungsgemäß ausgeführt wurde. Die gepflegte Fläche entspricht der Auftragsfläche.

Die Umsetzung der Maßnahme erfolgte auftragsgemäß noch im Monat März, eine Ortsbegehung fand am 29. März 2012 statt (Frau Diversy und Herr Dr. Monzel vom LUA, Herr Dorste von Lahner Forst).

Der in Rechnung gestellte Betrag von 10.281,60 € incl. MwSt. kann vollständig angewiesen werden.

Saarbrücken, den 29. MRZ. 2012

Für den Auftragnehmer:

Für den Auftraggeber:

.....  
(Unterschrift)

i. A. *S. Diversy (BPF)*  
.....  
(Unterschrift)

## ENTWURF

Dateiname: Auftrag 17-12 Lahner.doc  
Pfad: W:\FB5.1\Gepp\_Niels\2.3 Pflegemaßnahmen\2.3.3 Aufträge\Außerhalb NSGs\FFH-  
Gebiet Muschelkalkhänge nordwestlich Wecklingen\2012\Auftrag 17-12 Lahner.doc

Landesamt für Umwelt- und Arbeitsschutz • Postfach 10 24 61 • 66024 Saarbrücken

Lahner Forst GmbH  
Hauptstraße 2  
66978 Leimen

### Geschäftsbereich 5

Natur und Boden

Dr.-Ing. Niels Gepp

AZ.: 5.1/2.3.3-6/BLK/Gp

Telefon: 0681 8500-1147

Fax: 0681 8500-1384

E-Mail: lua@lua.saarland.de

Datum: **27. FEB. 2012**

### Kundendienstzeiten:

Mo-Fr 08:00-12:00 Uhr

Mo-Do 13:00-15:30 Uhr

## Pflegemaßnahme im FFH-Gebiet „Muschelkalkhänge nw. Wecklingen“ Gemarkung Ballweiler

### Mulchen und abräumen

Ihr Angebot vom 22.02.2012

## Auftragserteilung (Auftrags-Nr. 17/12)

Guten Tag,

auf der Grundlage Ihres Angebotes vom 22.02.2012 erteile ich Ihnen hiermit folgenden Auftrag:

Mulchen des in der Anlage markierten 2010 erstgepflegten Bereichs (ca. 1,8 ha) als Folgepflege und Aufnahme des Mulchguts. Das Mulchgut geht in den Besitz des Auftragnehmers über. Die Gehölzstubben sind dabei so tief zu fräsen, dass die Fläche in Zukunft gemäht werden kann.

Die Umsetzung der Maßnahme kann direkt beginnen, muss aber bei geeigneter Witterung erfolgen, so dass die Maschine auf dem Hang nicht rutscht. Zwischen April und Juli darf auf der Fläche nicht gearbeitet werden. Entsprechend Ihrem Angebot wird der Auftrag mit **8.640,00 € zzgl. MwSt.** vergütet.

Die Auftragssumme beinhaltet alle Nebenkosten.

Die Rechnungsstellung erfolgt an das LUA in doppelter Ausführung.

Freundliche Grüße

Helga May-Didion

Anlage -1- 23.02.

- I. SB 1.1 (Frau Winterroll) mit der Bitte um Vormerkung der Haushaltsmittel in Höhe von 10.281,60 € für den o. g. Auftrag Nr. 17/12.

Li 23.02.12

# NATURA 2000-Gebiet "Muschelkalkhänge nordwestlich Wecklingen"

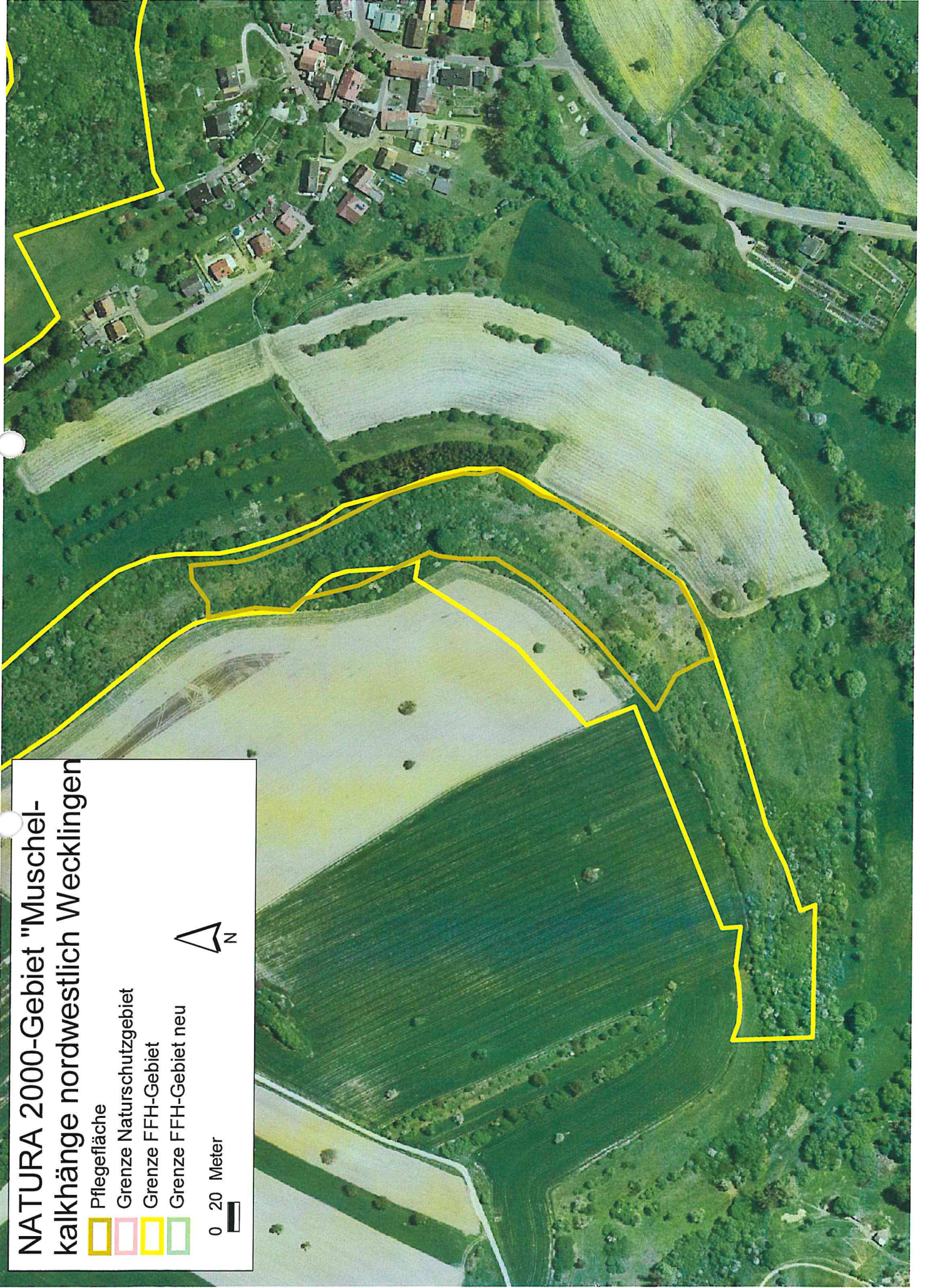
 Pflegefläche

 Grenze Naturschutzgebiet

 Grenze FFH-Gebiet

 Grenze FFH-Gebiet neu

0 20 Meter



**Geschäftsbereich 5**

Natur und Boden

Dr.-Ing. Niels Gepp

AZ.: 5.1/2.3.3-6/BLK/Gp

Telefon: 0681 8500-1147

Fax: 0681 8500-1384

E-Mail: lua@lua.saarland.de

Datum:

**Kundendienstzeiten:**

Mo-Fr 08:00-12:00 Uhr

Mo-Do 13:00-15:30 Uhr

**Pflegemaßnahme im FFH-Gebiet „Muschelkalkhänge nw. Wecklingen“**

**Mulchen und abräumen**

**Vergabevorschlag**

Es handelt sich um eine Pflegemaßnahme in einem FFH-Gebiet. Es soll ein ca. 1,8 ha großer im vorigen Jahr geöffneter Kalk-Halbtrockenrasen in einer Folgepflege noch einmal gemulcht und das Mulchgut entnommen werden.

Die Firma Lahner bietet die Arbeiten für 8.640,00 € zzgl. MwSt. an.

Die Angebotssumme 8.640,00 € zzgl. 19 % MwSt. erscheint für die Folgepflege der teilweise sehr steilen Fläche vertretbar. Der für solche steilen Flächen ausgerüstete und in Landschaftspflegearbeiten erfahrene Landwirt Meiers hat die Fläche als zu steil abgelehnt. Ebenso der Unternehmer Allmäh. Als einziger bekannter Landschaftspflegebetrieb mit einem geeigneten Raupenfahrzeug in der Region, der über einen ausreichend starken Mulcher verfügt, verbleibt die Firma Lahner. Aus diesem Grund und aufgrund und der sehr genauen Ortskenntnis der sehr schwierig zu fahrenden Fläche (die Firma war bereits früher auf der Fläche im Einsatz), soll eine Beauftragung an die Firma Lahner erfolgen. Der angebotene Preis liegt im Rahmen der in langjährigen Mittel der für solche Maßnahmen gezahlten Beträge.

Die Prüfung des Angebotes schließt mit 10.281,60 € (inkl. MwSt.).

Aufgestellt

Gesehen

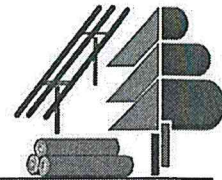
Dr.-Ing. Niels Gepp

Claudia Schneider

Zur Mitzeichnung

Dietmar Eisinger

# Lahner Forst GmbH



**Forstarbeiten-Baumfällungen-Trassenpflege-Mäharbeiten-Holztransporte**

Landesamt für  
Umwelt- und Arbeitsschutz  
Geschäftsbereich 5  
z.Hd. Herrn Dr.-Ing. Niels Gepp  
  
66024 Saarbrücken

Steuer – Nr.: 35/656/0045/0

Email: [info@Holz-Lahner.de](mailto:info@Holz-Lahner.de)  
Am Kurpfad 15  
D- 66978 Leimen  
Telefon 06397/1287  
Telefax 06397/993181

---

Ihre Zeichen	Ihre Nachricht vom	Unsere Zeichen	Datum
		AL/ MK	22.02.2012

## Angebot

**Durchführung einer Pflegemaßnahme in dem NATURA 2000-Gebiet „Muschel-Kalkhänge nw. Wecklingen“  
Mulchen und abräumen**

Sehr geehrter Herr Gepp,

bezüglich Ihrer Anfrage vom 02.02.2012 machen wir Ihnen folgendes Angebot:

Mulchen und Entnahme des Mulchguts auf ca. 1,8 ha Kalk-Halbtrockenrasen,  
unter Einsatz eines Raupenfahrzeigs

**Preis: 0,48 €/ m<sup>2</sup>**

Der Preise versteht sich zuzüglich der gesetzlichen Mehrwertsteuer.

Sollten Sie mit unserem Angebot einverstanden sein, würden wir uns über eine Auftragserteilung freuen.

Mit freundlichen Grüßen

**Lahner Forst GmbH**

– Forstwirtschaft –

Am Kurpfad 15 · D/66978 Leimen  
Tel. 0 63 97/12 87 · Fax 0 63 97/99 31 81

Bankverbindung: Dresdner Bank BLZ 542 800 23, Konto: 02 885 530 00  
VR – Bank Pirmasens BLZ: 542 900 00, Konto: 103 010 501 6  
Geschäftsführer: • Dipl.-Kfm. Lahner Alexander • Lahner Christian  
Registergericht Pirmasens HRB 30330 Gerichtsstand und Erfüllungsort Pirmasens



Hallo Herr Jepp,

Herr Welsch hat angerufen  
und wollte was zu  
den Aktionen v. H. Michel  
(an Baum und Grundstück)  
wissen. Ich habe ihm  
eine Rückruf durch Sie  
zusagt. b.w.



06842 52681.

Erreichbar ist es am  
besten nach dem Tages  
ab 16<sup>00</sup> (erst am  
23.11)

just  
0760-95827928

## ENTWURF

Dateiname: Angebotsanfrage Koch.doc

Pfad: W:\FB5.1\Gepp\_Niels\2.3 Pflegemaßnahmen\2.3.3 Aufträge\Außerhalb NSG  
Gebiet Muschelkalkhänge nordwestlich Wecklingen\2012\Angebotsanfrage Koch.d

Landesamt für Umwelt- und Arbeitsschutz • Postfach 10 24 61 • 66024 Saarbrücken

Firma LohnTec  
Herrn Michael Koch  
Hauptstraße 50a  
66620 Nonnweiler-Primstal

- Info/Veröff.  
Ortswister Noll  
Hinnwelsk  
(Wartauf Folgepfleg.)  
- Info Verteiler

### Kundendienstzeiten:

Mo-Fr 08:00-12:00 Uhr  
Mo-Do 13:00-15:30 Uhr

## Durchführung einer Pflegemaßnahme in dem NATURA 2000-Gebiet „Muschelkalkhänge nw. Wecklingen“

### Mulchen und abräumen

Hier: Bitte um Unterbreitung eines Angebotes

Guten Tag,

wir planen innerhalb des o. g. NATURA 2000-Gebiets zur Umsetzung der Ziele des Naturschutzes und der Landschaftspflege im Sommer 2012 eine Pflegemaßnahme durchzuführen (s. Kartenausschnitt):

Mulchen und Entnahme des Mulchguts auf ca. 1,8 ha Kalk-Halbtrockenrasen, teilweise liegt noch viel Mulchgut von der Flächenöffnung im Rahmen der letzten Pflege auf der Fläche, starke Hangneigung, daher ist der Einsatz eines Raupenfahrzeugs notwendig, die letzte Pflege erfolgte 2010.

Wenn Sie Interesse haben die Fläche in unserem Auftrag zu pflegen, bitte ich kurzfristig um Ihr Angebot.

Freundliche Grüße  
Im Auftrag

Dr.-Ing. Niels Gepp



Anlage

## ENTWURF

Dateiname: Angebotsanfrage LanFor.doc  
Pfad: W:\FB5.1\Gepp\_Niels\2.3 Pflegemaßnahmen\2.3.3 Aufträge\Außerhalb NSGs\FFH-  
Gebiet Muschelkalkhänge nordwestlich Wecklingen\2012\Angebotsanfrage LanFor.doc

Landesamt für Umwelt- und Arbeitsschutz • Postfach 10 24 61 • 66024 Saarbrücken

Firma  
LanFor Dienstleistungen GbR  
Friedhofstraße 4  
66440 Blieskastel

A-51/59/12

### Geschäftsbereich 5

Natur und Boden

Dr.-Ing. Niels Gepp

AZ.: 5.1/2.3.3-6/BLK/Gp

Telefon: 0681 8500-1147

Fax: 0681 8500-1384

E-Mail: lua@lua.saarland.de

Datum: **02. FEB. 2012**

### Kundendienstzeiten:

Mo-Fr 08:00-12:00 Uhr

Mo-Do 13:00-15:30 Uhr

## Durchführung einer Pflegemaßnahme in dem NATURA 2000-Gebiet „Muschelkalkhänge nw. Wecklingen“

### Mulchen und abräumen

Hier: Bitte um Unterbreitung eines Angebotes

Guten Tag,

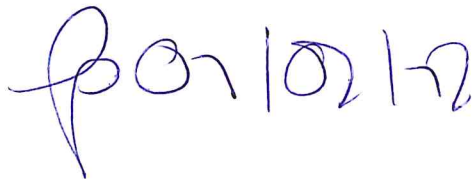
wir planen innerhalb des o. g. NATURA 2000-Gebiets zur Umsetzung der Ziele des Naturschutzes und der Landschaftspflege im Sommer 2012 eine Pflegemaßnahme durchzuführen (s. Kartenausschnitt):

Mulchen und Entnahme des Mulchguts auf ca. 1,8 ha Kalk-Halbtrockenrasen, teilweise liegt noch viel Mulchgut von der Flächenöffnung im Rahmen der letzten Pflege auf der Fläche, starke Hangneigung, daher ist der Einsatz eines Raupenfahrzeugs notwendig, die letzte Pflege erfolgte 2010.

Wenn Sie Interesse haben die Fläche in unserem Auftrag zu pflegen, bitte ich kurzfristig um Ihr Angebot.

Freundliche Grüße  
Im Auftrag

Dr.-Ing. Niels Gepp



Anlage

## ENTWURF

Dateiname: Angebotsanfrage Lahner.doc

Pfad: W:\FB5.1\Gepp\_Niels\2.3 Pflegemaßnahmen\2.3.3 Aufträge\Außerhalb NSGs\FFH-Gebiet Muschelkalkhänge nordwestlich Wecklingen\2012\Angebotsanfrage Lahner.doc

Landesamt für Umwelt- und Arbeitsschutz • Postfach 10 24 61 • 66024 Saarbrücken

Lahner Forst GmbH  
Hauptstraße 2  
66978 Leimen

A-5/160/12

### Geschäftsbereich 5

Natur und Boden

Dr.-Ing. Niels Gepp

AZ.: 5.1/2.3.3-6/BLK/Gp

Telefon: 0681 8500-1147

Fax: 0681 8500-1384

E-Mail: lua@lua.saarland.de

Datum: **02. FEB. 2012**

### Kundendienstzeiten:

Mo-Fr 08:00-12:00 Uhr

Mo-Do 13:00-15:30 Uhr

## Durchführung einer Pflegemaßnahme in dem NATURA 2000-Gebiet „Muschelkalkhänge nw. Wecklingen“

### Mulchen und abräumen

Hier: Bitte um Unterbreitung eines Angebotes

Guten Tag,

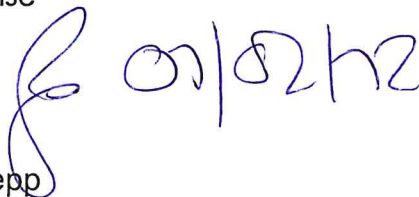
wir planen innerhalb des o. g. NATURA 2000-Gebiets zur Umsetzung der Ziele des Naturschutzes und der Landschaftspflege im Sommer 2012 eine Pflegemaßnahme durchzuführen (s. Kartenausschnitt):

Mulchen und Entnahme des Mulchguts auf ca. 1,8 ha Kalk-Halbtrockenrasen, teilweise liegt noch viel Mulchgut von der Flächenöffnung im Rahmen der letzten Pflege auf der Fläche, starke Hangneigung, daher ist der Einsatz eines Raupenfahrzeugs notwendig, die letzte Pflege erfolgte 2010.

Wenn Sie Interesse haben die Fläche in unserem Auftrag zu pflegen, bitte ich kurzfristig um Ihr Angebot.

Freundliche Grüße  
Im Auftrag

Dr.-Ing. Niels Gepp



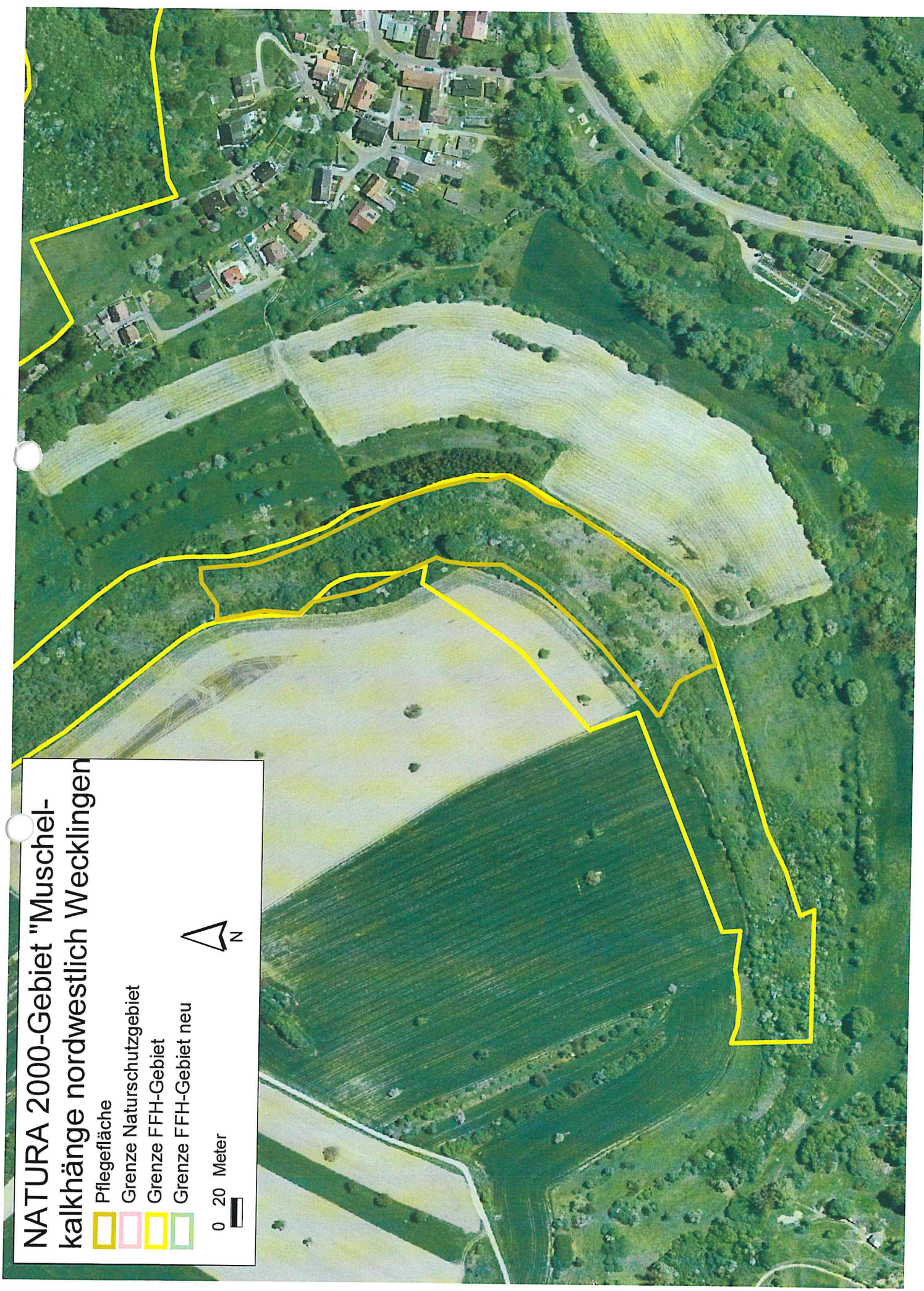
Anlage



# NATURA 2000-Gebiet "Muschelkalkhänge nordwestlich Wecklingen"

-  Pflegefläche
-  Grenze Naturschutzgebiet
-  Grenze FFH-Gebiet
-  Grenze FFH-Gebiet neu

0 20 Meter



OT 29.03. 2012 mit Herrn Dorste (Lahner Forst) wg. Auftrag Nr. 17-12 im Gebiet Muschelkalkhänge bei Wecklingen  
In 2010 Pflege des gesamten violett gekennzeichneten Bereiches (Auftrag Nr. 97-10), in 2012 bislang nur mittlerer Teil beauftragt (Auftrag Nr. 17-12)

