

## ENTWURF

Dateiname: Auftrag 23-12 LanFor.doc

Pfad: W:\FB5.1\Gepp\_Niels\2.3 Pflegemaßnahmen\2.3.3 Aufträge\Außerhalb NSGs\FFH-Gebiet Bickenalbtal\2012\Auftrag 23-12 LanFor.doc

Landesamt für Umwelt- und Arbeitsschutz • Postfach 10 24 61 • 66024 Saarbrücken

Firma  
LanFor Dienstleistungen  
Postfach 1639  
66440 Blieskastel

A-51391112

### Geschäftsbereich 5

Natur und Boden

Dr.-Ing. Niels Gepp

AZ.: 5.1/2.3.3-6/BLK/Gp

Telefon: 0681 8500-1147

Fax: 0681 8500-1384

E-Mail: lua@lua.saarland.de

Datum: 14. MRZ. 2012

### Kundendienstzeiten:

Mo-Fr 08:00-12:00 Uhr

Mo-Do 13:00-15:30 Uhr

## Pflegemaßnahme bei dem NATURA 2000-Gebiet „Bickenalbtal“

Gemarkung Altheim

### Mulchen und abräumen und Gehölzzurücknahme

Ihr Angebot vom 01.03.2012

### Auftragserteilung (Auftrags-Nr. 23/12)

Guten Tag,

auf der Grundlage Ihres Angebotes vom 01.03.2012 erteile ich Ihnen hiermit folgenden Auftrag:

1. Mulchen und abräumen von ca. 1,5 ha Kalk-Halbtrockenrasen mit dem Ziel diesen ab 2013 im Rahmen des Vertragsnaturschutzes als Wiese zu nutzen,
2. Rücknahme von Gehölzsukzession/Hecken auf ca. 0,2 ha.

Das Mulch- und Schnittgut geht in den Besitz des Auftragnehmers über.

Mit der Umsetzung der Mulcharbeiten kann ab Anfang September und mit der Umsetzung der Gehölzsukzession ab dem 01. Oktober begonnen werden.

Entsprechend Ihrem Angebot werden die Arbeiten mit **1.350,00 € zzgl. MwSt.** vergütet.

Die Auftragssumme beinhaltet alle Nebenkosten.

Die Rechnungsstellung erfolgt an das LUA in doppelter Ausführung.

Freundliche Grüße

Im Auftrag

Dietmar Eisinger

13.03.2012 12:03 08/03/12




Anlage

- I. SB 1.1 (Frau Winterroll) mit der Bitte um Vormerkung der Haushaltsmittel in Höhe von 1.606,50 € für den o. g. Auftrag Nr. 23/12.

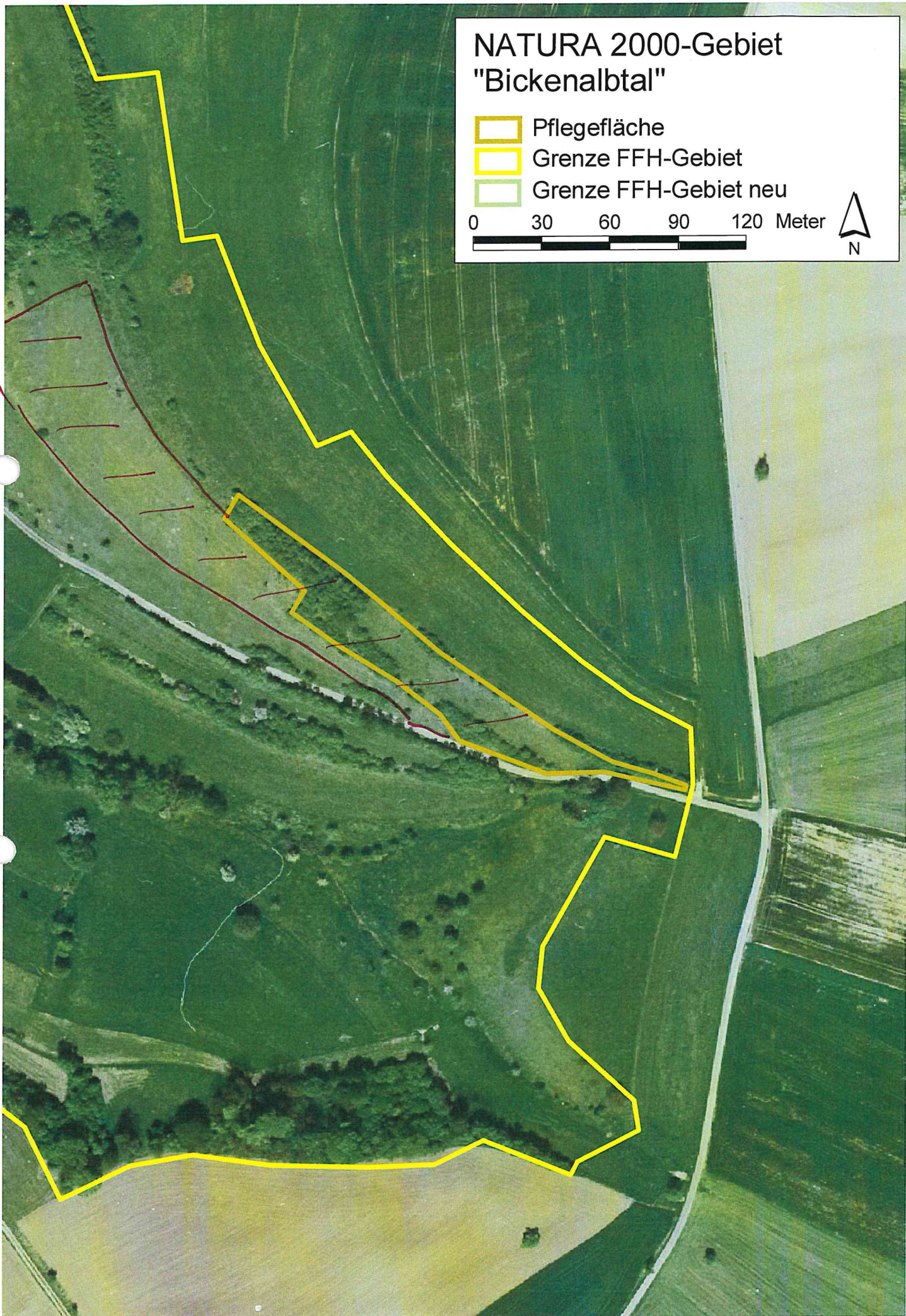
Li 12.03.12



# NATURA 2000-Gebiet "Bickenalbtal"

-  Pflegefläche
-  Grenze FFH-Gebiet
-  Grenze FFH-Gebiet neu

0 30 60 90 120 Meter





**Geschäftsbereich 5**

Natur und Boden

Dr.-Ing. Niels Gepp

AZ.: 5.1/2.3.3-6/BLK/Gp

Telefon: 0681 8500-1147

Fax: 0681 8500-1384

E-Mail: lua@lua.saarland.de

Datum:

**Kundendienstzeiten:**

Mo-Fr 08:00-12:00 Uhr

Mo-Do 13:00-15:30 Uhr

## **Pflegemaßnahme im NATURA 2000-Gebiet „Bickenalbtal“**

### **Mulchen und abräumen und Gehölzzurücknahme**

## **Vergabevorschlag**

Es handelt sich um eine Pflegemaßnahme in einem NATURA 2000-Gebiet.

Ein brach gefallender Kalk-Halbtrockenrasen (ca. 1,5 ha) soll gemulcht werden mit dem Ziel diesen 2013 im Rahmen des Vertragsnaturschutzes bewirtschaften zu können. Gleichzeitig soll die Heckensukzession auf der Fläche reduziert werden.

Die Firma LanFor bietet die Arbeiten für 1.350,00 € zzgl. MwSt. an.

Da das Mulchen und Abräumen der schwierig zu fahrenden Fläche (sehr steil, flachgründig) den Einsatz eines Hanggeräteträgers mit Terrabereifung notwendig macht und aus der langjährigen Auftragsvergabe im Bereich der Pflege der Schutzgebiete nach Naturschutzrecht bekannt ist, dass es in der Region keine weiteren Anbieter eines Hanggeräteträgers mit Terrabereifung gibt und weil die Firma LanFor die Fläche ab 2013 im Rahmen eines Bewirtschaftungsvertrags bewirtschaften soll, wurden keine weiteren Angebote angefragt.

Die Angebotssumme von 1.385,00 erscheint aufgrund der enormen Steilheit und dem Einsatz eines Spezialfahrzeugs für die Pflegemaßnahme angemessen. Der Auftrag soll daher an die Firma LanFor beauftragt werden.

Die Prüfung des Angebotes schließt mit 1.606,50 € (inkl. MwSt.).

Aufgestellt



Dr.-Ing. Niels Gepp

Zur Mitzeichnung



Dietmar Eisinger

Gesehen



Claudia Schneider

# LanFor

## DIENSTLEISTUNGEN

LanFor Dienstleistungen - Friedhofstr.4 66440 Blieskastel –Tel. 0163 46 47 724

An das  
Landesamt für Umwelt-  
und Arbeitsschutz  
Don-Bosco-Str. 1  
z.Hd Herr Dr.-Ing. Niels Gepp

66119 Saarbrücken

Blieskastel den, 01.03.2012

### Angebot

#### **Pflegemaßnahme im FFH-Gebiet „Bickenalbtal“**

Sehr geehrter Herr Dr. Gepp,

auf Ihre Anfrage vom 01. Februar 2012 unterbreiten wir Ihnen folgendes Angebot:

Mulchen und Abräumen von ca. 1,5ha Kalkhalbtrockenrasen, mit dem Ziel diese ab 2013 im Rahmen des Vertragsnaturschutzes als Wiese zu nutzen.

Teilweise starke Hangneigung und Gehölzsukzession

*Hinweis: Die von uns eingesetzten Pflegemaschinen werden ausschließlich mit biologisch abbaubaren Hydraulikölen betrieben. Desweiteren werden in den Kleingeräten, wie Motorsäge, Freischneider, ausschließlich Biokettenhaftöle sowie Treibstoffe mit biologisch abbaubaren Zusatzölen benutzt.*

**Gesamtbetrag in Höhe von :**

**1350,00 € zzgl. 19% Mwst.**

Mit freundlichen Grüßen

LANFOR  
DIENSTLEISTUNGEN  
FRIEDHOFSTR.4  
66440 BLIESKASTEL

## ENTWURF

Dateiname: Angebotsanfrage LanFor IV.doc  
Pfad: W:\FB5.1\Gepp\_Niels\2.3 Pflegemaßnahmen\2.3.3 Aufträge\Außerhalb  
Gebiet Bickenalbtal\2012\Angebotsanfrage LanFor IV.doc

Landesamt für Umwelt- und Arbeitsschutz • Postfach 10 24 61 • 66024 Saarbrücken

Firma  
LanFor Dienstleistungen GbR  
Friedhofstraße 4  
66440 Blieskastel

Wätere?  
2013 BV DAWB  
- Info Veröff.  
- Info Verteiler

01. FEB. 2012  
Kundendienstzeiten:  
Mo-Fr 08:00-12:00 Uhr  
Mo-Do 13:00-15:30 Uhr

### Pflegemaßnahme im NATURA 2000-Gebiet Bickenalbtal Mulcharbeiten

Hier: Bitte um Unterbreitung eines Angebotes

Guten Tag,

wir planen innerhalb des o. g. FFH-Gebiets zur Umsetzung der Ziele des Naturschutzes und der Landschaftspflege im Sommer 2012 eine Pflegemaßnahme durchzuführen:

1. Mulchen und abräumen von ca. 0,4 ha Kalk-Halbtrockenrasen mit dem Ziel diese ab 2012 im Rahmen des Vertragsnaturschutzes als Wiese zu nutzen, tw. starke Hangneigung, Einsatz eines Hangmähers mit Terrabereifung notwendig, die letzte Mahd liegt bereits mehrere Jahre zurück.
2. Rücknahme von Gehölzsukzession/Hecken auf ca. 0,2 ha.

Bei Interesse diese Pflegemaßnahme für uns durchzuführen, bitte ich kurzfristig um Ihr Angebot.


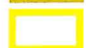

Freundliche Grüße  
Im Auftrag

Dr.-Ing. Niels Gepp

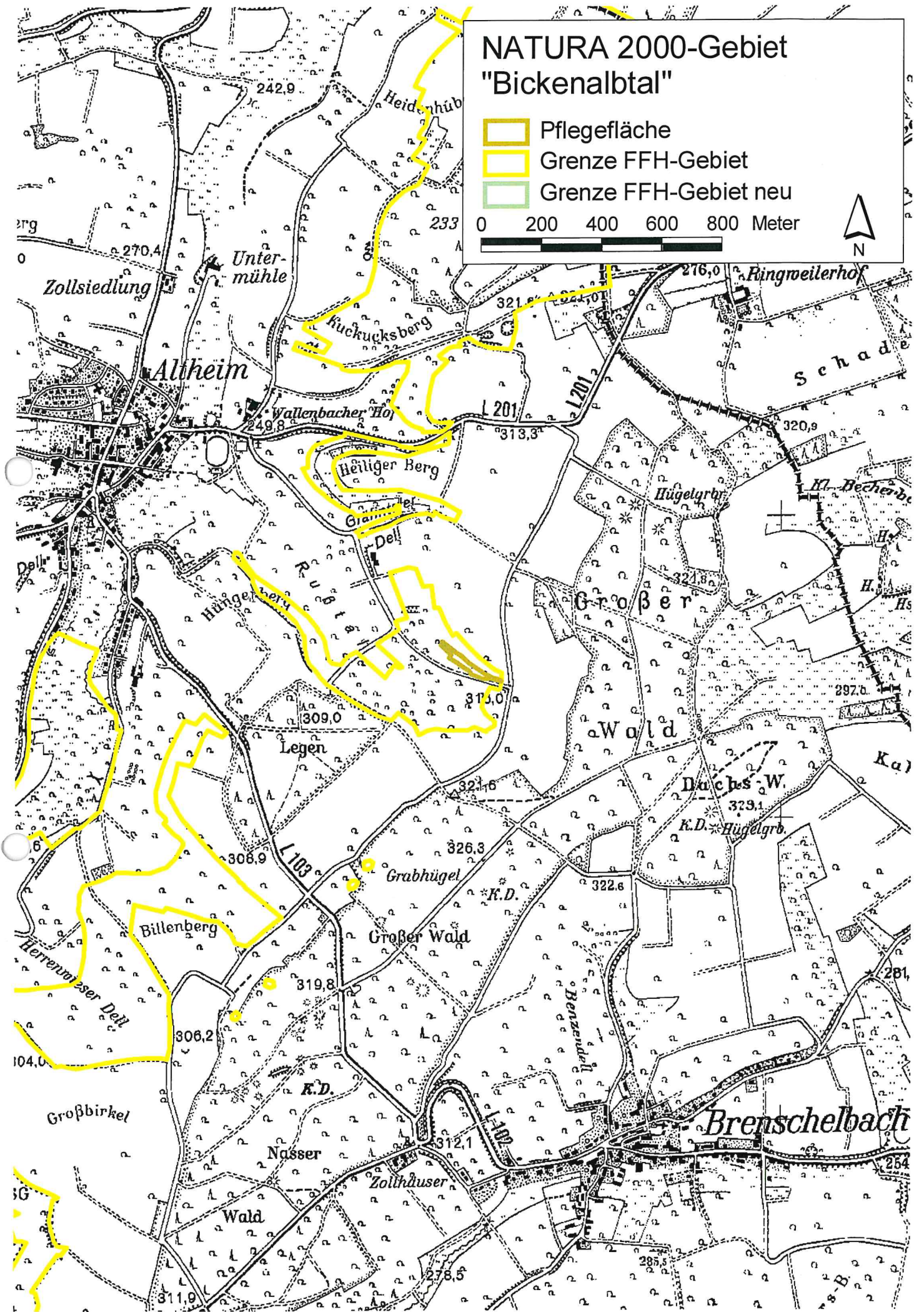
Anlage



# NATURA 2000-Gebiet "Bickenalbtal"




-  Pflegefläche
-  Grenze FFH-Gebiet
-  Grenze FFH-Gebiet neu

0 200 400 600 800 Meter

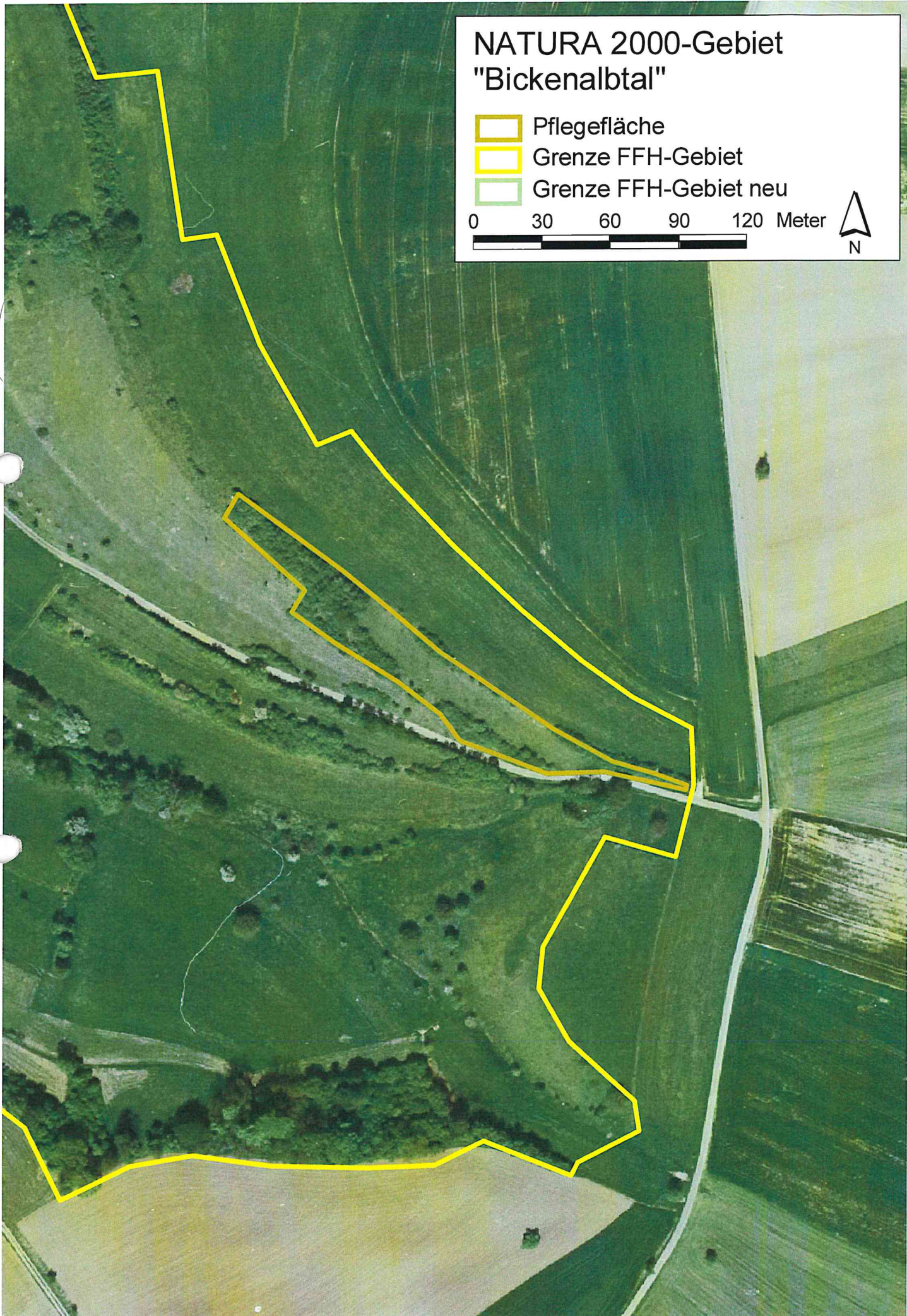




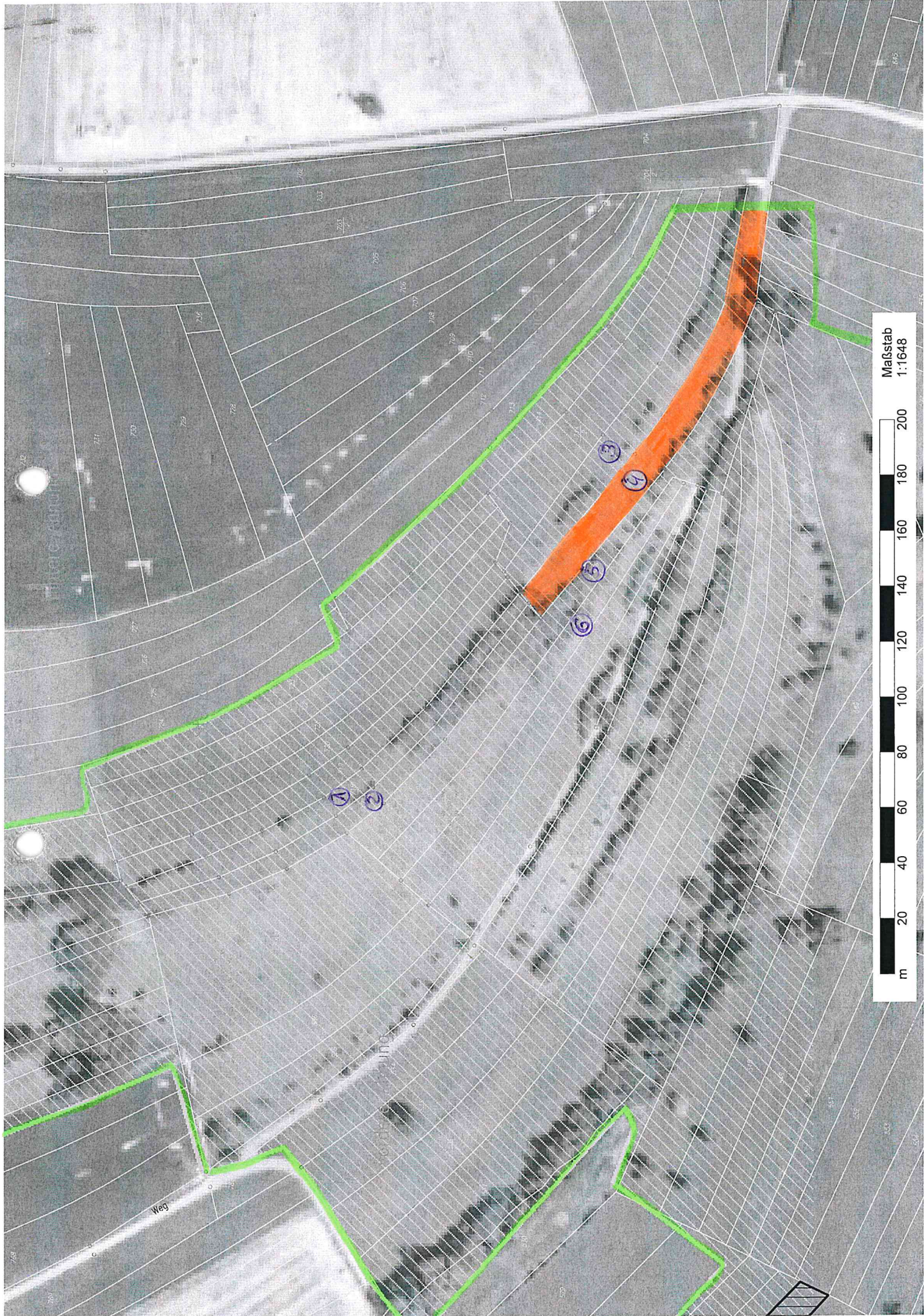
# NATURA 2000-Gebiet "Bickenalbtal"

-  Pflegefläche
-  Grenze FFH-Gebiet
-  Grenze FFH-Gebiet neu

0 30 60 90 120 Meter







Weg



- ① (Flur 3) 718 Nomine Benno 28.12.86 u. Ehefrau Magdalena  
geb. Herzog 03.11.41
- ② (F3) 717 "
- ③ (F3) 715 Rebung Peter 08.05.58 → Tel.: 06844/585  
Hornbacher Str. 15 66440 Altheim  
Rebung Karl-Heinz 30.08.56 → Tel.: 06884/51105  
obere Kaiserstr. 89 66386 Rohrbach
- ④ (F3) 716 Stadt Blieskastel → Tel.: 06842/8260  
Paradeplatz 66440 Blieskastel
- ⑤ (F3) 538 Klein Heinz 01.01.32
- ⑥ (F3) 538 Klein Heinz "

23-12 → streichen  
nicht ausgeführt!

z.T. in Bewirtschaftung

z.T. bereits junge Sukzession

→ Überführung in BewVerh.  
möglich (Dewo)

Fotos: 14 2013-11-20