

Durchschrift

**LanFor**  
**DIENSTLEISTUNGEN**

LanFor Dienstleistungen – Inh. Sebastian Dawo - Friedhofstr.4 – 66440 Blieskastel –Tel. 0163 46 47 724

An das  
Landesamt für Umwelt-  
und Arbeitsschutz  
Don-Bosco-Str. 1  
z.Hd. Frau Stephanie Diversy

66119 Saarbrücken

Blieskastel den, 12.01.2013

**Rechnung**

**Nr. 0026/2013**

**Beschilderungsmaßnahme in den Naturschutzgebieten**

*incl. Reparaturen von Tafeln*  
„Closenbruch“, „Jägersburger Wald“, „Neuhäusler Arm“, „Kirkeler Bachtal“  
„Limbacher Sanddüne“

( Auftrags-Nr. 29/12 )

Sehr geehrte Frau Diversy,

für die Lieferung und Montage von 60 Schilderpfosten aus Robinien- oder Eichenspalt

berechnen wir wie folgt:

**Netto-Betrag : 2.700,00 €**  
zzgl. 19,00 % Mwst.

**Gesamtbetrag : 3.213,00 €**

Mit freundlichen Grüßen

*S. Dawo*  
LANFOR  
DIENSTLEISTUNGEN  
FRIEDHOFSTR. 4  
66440 BLIESKASTEL

Sachlich und rechnerisch richtig  
mit 3213 Euro — Cent  
Diversy *S. Diversy* BAF

Steuernummer: 07521209695  
UST-ID-Nr. : DE 278015848

Kreissparkasse Saarpfalz  
Konto-Nr.: 1030060618  
Blz. : 594 500 10

*angefällig 12.01.13*  
*Li*

# Durchschrift

Landesamt für Umwelt- und Arbeitsschutz • Postfach 10 24 61 • 66024 Saarbrücken

## Geschäftsbereich 5

Natur und Boden

Stephanie Diversy

AZ.: 5.1/2.3.3-6/Div

Telefon: 0681 8500-1386

Fax: 0681 8500-1384

E-Mail: lua@lua.saarland.de

Datum: 07. FEB. 2013

### Kundendienstzeiten:

Mo-Fr 08:00-12:00 Uhr

Mo-Do 13:00-15:30 Uhr

## Abnahmevermerk

### Auftrag an die Fa. LanFor Dienstleistungen zur Beschilderung mehrerer Naturschutzgebiete vom 09. Mai 2012, Auftrags-Nr. 29/12

Die Fa. LanFor Dienstleistungen hat gemäß ihres Angebotes vom 14. März 2012 und dem Auftrag des LUA vom 09. Mai 2012 in mehreren Schutzgebieten im Landkreis Saar-Pfalz die Beschilderung kontrolliert und, wo erforderlich, repariert bzw. neue NSG-Schilder angebracht.

Die genauen Schildstandorte wurden vertragsgemäß im Rahmen einer Begehung vor Ort mit einem Mitarbeiter des LUA sowie dem zuständigen Naturwächter abgestimmt.

Der Auftrag war auf geschätzt max. 60 Schilder beschränkt – Da nach Umsetzung der vier im Auftrag genannten Gebiete sowohl freie Schilder wie auch Kapazitäten der Firma vorhanden waren, wurde in beiderseitigem Einvernehmen zusätzlich noch die Beschilderung des Gebiets „Limbacher Sanddüne“ mit in den vorliegenden Auftrag aufgenommen.

Nach Abschluss der Arbeiten erfolgte eine Abnahme durch einen Mitarbeiter des LUA (Herr P. Brill). Die beauftragten Arbeiten wurden hiernach vollständig und ordnungsgemäß umgesetzt. Der abgerechnete Betrag kann vollständig angewiesen werden.

Saarbrücken, den 01. FEB. 2013

Für den Auftragnehmer:

.....  
(Unterschrift)

Für den Auftraggeber:

i. A. *S. Diversy*  
.....  
(Unterschrift)

## ENTWURF

Dateiname: Auftrag 29-12 LanFor.doc

Pfad: J:\GB5\FB5.1\Gepp\_Niels\2.3 Pflegemaßnahmen\2.3.3 Aufträge\Neuhäuseler Arm\2012\Auftrag 29-12 LanFor.doc

Landesamt für Umwelt- und Arbeitsschutz • Postfach 10 24 61 • 66024 Saarbrücken

Firma  
LanFor Dienstleistungen  
Friedhofstraße 4  
66440 Blieskastel

A-5/624/12

### Geschäftsbereich 5

Natur und Boden

Stephanie Diversy

AZ.: 5.1/2.3.3-6/Gp-Div

Telefon: 0681 8500-1386

Fax: 0681 8500-1384

E-Mail: lua@lua.saarland.de

Datum: 09. MAI 2012

### Kundendienstzeiten:

Mo-Fr 08:00-12:00 Uhr

Mo-Do 13:00-15:30 Uhr

**Pflegemaßnahme in den Naturschutzgebieten (NSG) „Closenbruch“,  
„Jägersburger Wald“, Neuhäusler Arm“ und „Kirkeler Bachtal“**

### Beschilderung der NSGs

*Ihr Angebot vom 13.03.2012*

## Auftragserteilung (Auftrags-Nr. 29/12)

Guten Tag,

hiermit erteile ich Ihnen folgenden Auftrag:

Überprüfen sämtlicher Schildstandorte in den o. g. NSGs und aufstellen bzw. ersetzen nicht (mehr) vorhandener Schilder bzw. reparieren umgefallener oder anderweitig beschädigter Schilder.

Die genauen neue Schildstandorte sind mit dem LUA, Fachbereich 5.1 bei einer gemeinsamen Begehung abzustimmen und grundsätzlich so zu wählen, dass sie an den Hauptwegen stehen und die landwirtschaftliche Nutzung der Flächen so wenig wie möglich beeinträchtigen. Befestigt werden sollen die eigentlichen Schilder mit Schrauben an Eichenspalt- oder Robinienpfählen. Die Pfosten sind ausreichend tief (mindestens 50 cm) einzugraben und sollen im eingegrabenen Zustand 1,80-2,00 m aus dem Boden herausragen. Die eigentlichen Schilder sind vorhanden und können bei der Forstarbeitsschule in Eppelborn abgeholt werden. Alle übrigen Materialien (Pfosten, Schrauben etc.) müssen vom Auftragnehmer beschafft werden.

Mit der Umsetzung der Maßnahme kann direkt begonnen werden.

Zeitnah nach Umsetzung der Maßnahme ist dies zur Vereinbarung eines Abnahmetermins mitzuteilen.

Pro Schild wird entsprechend Ihrem Angebot eine Vergütung von **45,00 € zzgl. MwSt.** gewährt. Die Schildstandorte werden auf insgesamt max. 60 geschätzt. Die genaue Zahl ist bei der gemeinsamen Begehung festzulegen. Die Auftragssumme beläuft sich auf **max. 2.700,00 € zzgl. MwSt.**

Die Auftragssumme beinhaltet alle Nebenkosten.

Die Rechnungsstellung erfolgt an das LUA in doppelter Ausführung.

Freundliche Grüße

*Handwritten signature: Hd 8/5*

Helga May-Didion

*Handwritten mark: +/*

*Handwritten: Sc 26/04*

*Handwritten: Div 25/04/2012*

*Handwritten: Auf 27.04.*

- I. SB 1.1 (Frau Winterroll) mit der Bitte um Vormerkung der Haushaltsmittel in Höhe von 3.213,00 € für den o. g. Auftrag Nr. 29/12.

*Handwritten: FesR.Nr. 83000614 3.213,-€ 02.05.12 Sa.*

**Geschäftsbereich 5**

Natur und Boden

Dr.-Ing. Niels Gepp

AZ.: 5.1/2.3.3-6/Gp

Telefon: 0681 8500-1147

Fax: 0681 8500-1384

E-Mail: lua@lua.saarland.de

Datum: **09. MAI 2012**

**Kundendienstzeiten:**

Mo-Fr 08:00-12:00 Uhr

Mo-Do 13:00-15:30 Uhr

**Ausschilderung der NSGs „Closenbruch“, „Jägersburger Wald“, Neuhäusler Arm“ und „Kirkeler Bachtal“**

## Vergabevorschlag

Es sollen die Schildstandorte kontrolliert werden und Nach- und Umsetzungen vorgenommen werden..

Die Firma LanFor bietet dies für 45,00 € zzgl. MwSt. pro Schildstandort an.

Die Angebotssumme 45,00 € zzgl. 19 % MwSt. erscheint für das Aufstellen und kontrollieren der Schilder günstig. Bei einer geschätzten Zahl von max. 60 Schildern ergeben sich max. Kosten von 2.700,00 € zzgl. MwSt.

Es wurde ein Vergleichsangebot angefragt. Die Firma Emanuell hat kein Angebot abgegeben. Der Auftrag soll daher an die Firma LanFor vergeben werden.

Die Prüfung des Angebotes schließt mit 3.213,00 € (inkl. MwSt.).

Aufgestellt



Dr.-Ing. Niels Gepp

Gesehen



Claudia Schneider

Zur Mitzeichnung



Dietmar Eisinger

# LanFor

## DIENSTLEISTUNGEN

LanFor Dienstleistungen - Friedhofstr.4 66440 Blieskastel –Tel. 0163 46 47 724

An das  
Landesamt für Umwelt-  
und Arbeitsschutz  
Don-Bosco-Str. 1  
z.Hd Herr Dr.-Ing. Niels Gepp

66119 Saarbrücken

Blieskastel den, 13.03.2012

### Angebot

#### Beschilderung von Naturschutzgebieten

Sehr geehrter Herr Dr. Gepp,

auf Ihre Anfrage vom 08. März 2012 unterbreiten wir Ihnen folgendes Angebot:

- Liefern eines Pfostens aus Eichenspalt-oder Robinie
- Einbau des Pfostens mit ausreichender Tiefe ( mind. 50 cm)
- Anbringen des Schildes mit der Aufschrift „Naturschutzgebiet“
- Liefern von Kleinmaterialien (Schrauben usw.)
- Schildertafeln werden vom LUA gestellt

*Hinweis: Die von uns eingesetzten Pflegemaschinen werden ausschließlich mit biologisch abbaubaren Hydraulikölen betrieben. Desweiteren werden in den Kleingeräten, wie Motorsäge, Freischneider, ausschließlich Biokettenhaftöle sowie Treibstoffe mit biologisch abbaubaren Zusatzölen benutzt.*

**Pauschalbetrag für ein aufgestelltes Schild :**

**45,00 € zzgl. 19% Mwst.**

Mit freundlichen Grüßen

  
LANFOR  
DIENSTLEISTUNGEN  
FRIEDHOFSTR. 4  
66440 BLIESKASTEL

## ENTWURF

Dateiname: Vergabevorschlag Auftrag 29-12.doc  
Pfad:W:\FB5.1\Gepp\_Niels\2.3 Pflegemaßnahmen\2.3.3 Aufträge\Neuhäuseler  
Arm\2012\Vergabevorschlag Auftrag 29-12.doc

Landesamt für Umwelt- und Arbeitsschutz • Postfach 10 24 61 • 66024 Saarbrücken

### Geschäftsbereich 5

Natur und Boden

Dr.-Ing. Niels Gepp

AZ.: 5.1/2.3.3-6/Gp

Telefon: 0681 8500-1147

Fax: 0681 8500-1384

E-Mail: lua@lua.saarland.de

Datum:

### Kundendienstzeiten:

Mo-Fr 08:00-12:00 Uhr

Mo-Do 13:00-15:30 Uhr

**Ausschilderung der NSGs „Closenbruch“, „Jägersburger Wald“, Neuhäusler Arm“ und „Kirkeler Bachtal“**

## Vergabevorschlag

Es sollen die Schildstandorte kontrolliert werden und Nach- und Umsetzungen vorgenommen werden..

Die Firma LanFor bietet dies für 45,00 € zzgl. MwSt. pro Schildstandort an.

Die Angebotssumme 45,00 € zzgl. 19 % MwSt. erscheint für das Aufstellen und kontrollieren der Schilder günstig. Bei einer geschätzten Zahl von max. 60 Schildern ergeben sich max. Kosten von 2.700,00 € zzgl. MwSt.

Es wurde ein Vergleichsangebot angefragt. Die Firma Emanuell hat kein Angebot abgegeben. Der Auftrag soll daher an die Firma LanFor vergeben werden.

Die Prüfung des Angebotes schließt mit 3.213,00 € (inkl. MwSt.).

Aufgestellt

Gesehen

Dr.-Ing. Niels Gepp

Claudia Schneider

Zur Mitzeichnung

Dietmar Eisinger

# LanFor

## DIENSTLEISTUNGEN

LanFor Dienstleistungen - Friedhofstr.4 66440 Blieskastel –Tel. 0163 46 47 724

An das  
Landesamt für Umwelt-  
und Arbeitsschutz  
Don-Bosco-Str. 1  
z.Hd Herr Dr.-Ing. Niels Gepp

66119 Saarbrücken

Blieskastel den, 13.03.2012

### Angebot

#### Beschilderung von Naturschutzgebieten

Sehr geehrter Herr Dr. Gepp,

auf Ihre Anfrage vom 08. März 2012 unterbreiten wir Ihnen folgendes Angebot:

- Liefern eines Pfostens aus Eichenspalt-oder Robinie
- Einbau des Pfostens mit ausreichender Tiefe ( mind. 50 cm)
- Anbringen des Schildes mit der Aufschrift „Naturschutzgebiet“
- Liefern von Kleinmaterialien (Schrauben usw.)
- Schildertafeln werden vom LUA gestellt

*Hinweis: Die von uns eingesetzten Pflegemaschinen werden ausschließlich mit biologisch abbaubaren Hydraulikölen betrieben. Desweiteren werden in den Kleingeräten, wie Motorsäge, Freischneider, ausschließlich Biokettenhaftöle sowie Treibstoffe mit biologisch abbaubaren Zusatzölen benutzt.*

Pauschalbetrag für ein aufgestelltes Schild :

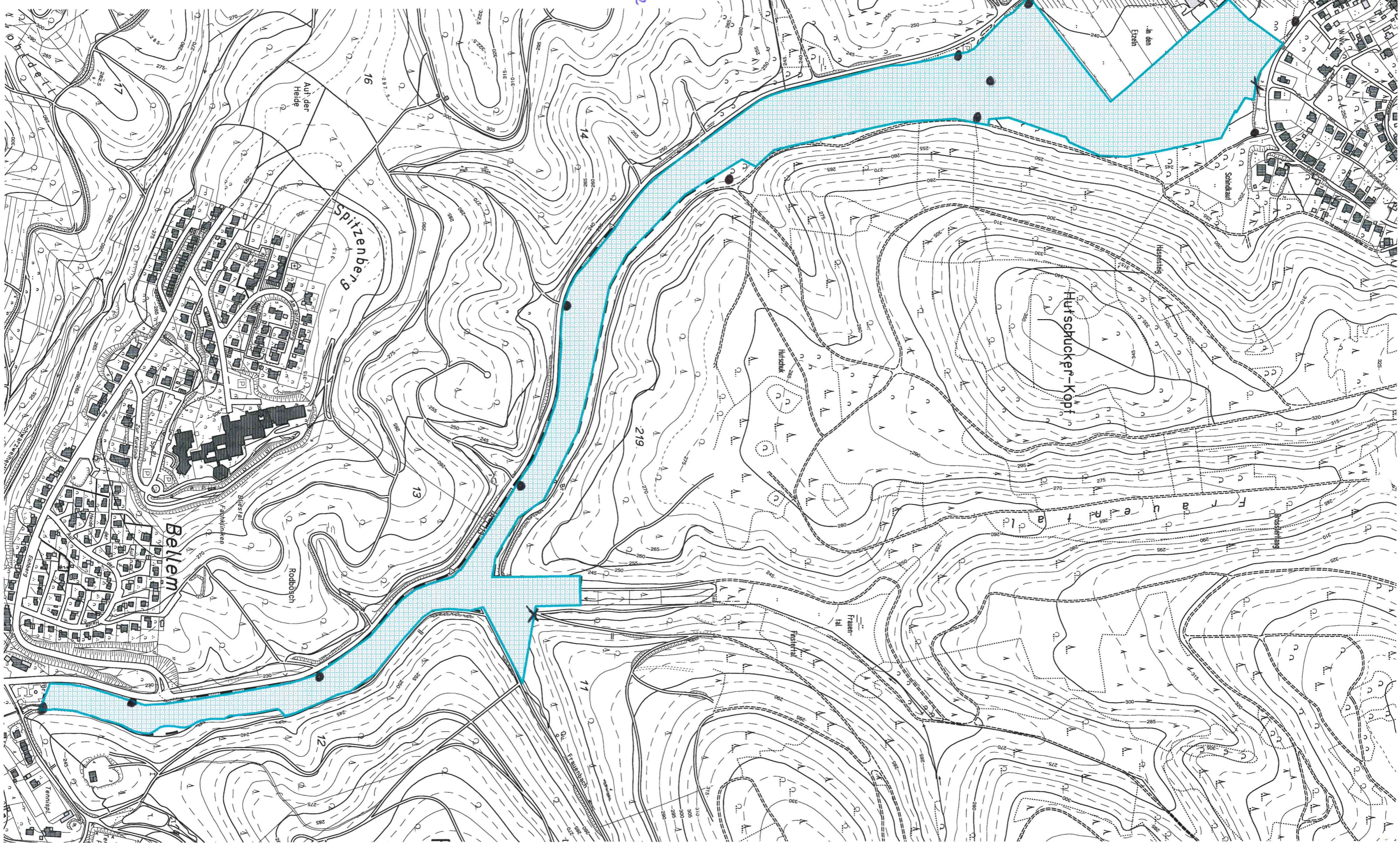
**45,00 €** zzgl. 19% Mwst.

Mit freundlichen Grüßen

  
LANFOR  
DIENSTLEISTUNGEN  
FRIEDHOFSTR. 4  
66440 BLIESKASTEL



Russbilderung 2012  
Kirchler Badhof  
Zill -> Dehio  
Handkarte



Ausschilderung 2012

Gebiet Jägersburger Wald / Königsbruch

Handkarte P. Brill

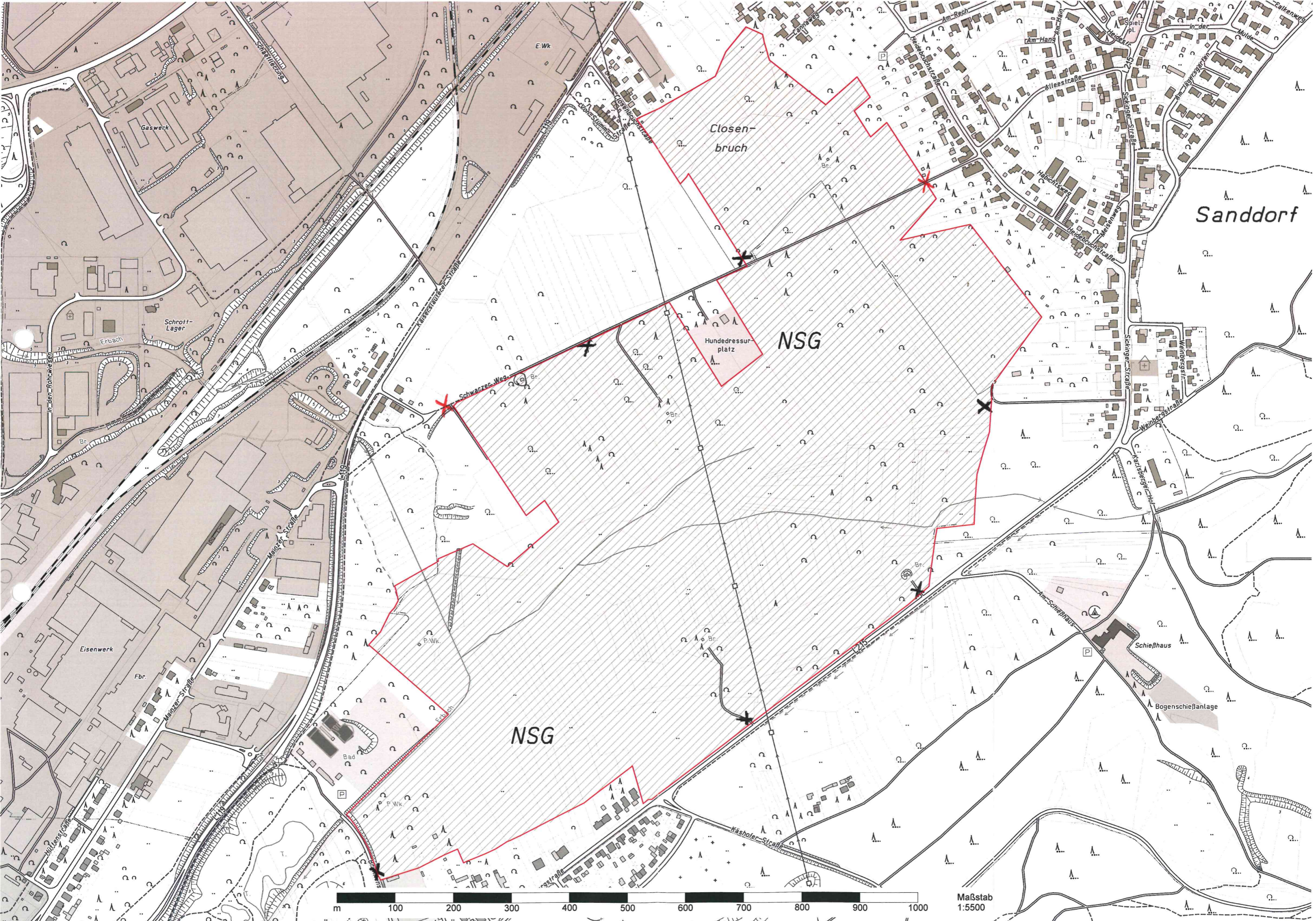


Maßstab 1:2500

Kleiner Kehrberg

Großer Kehrberg

Bechhofen



Sanddorf

Closen-  
bruch

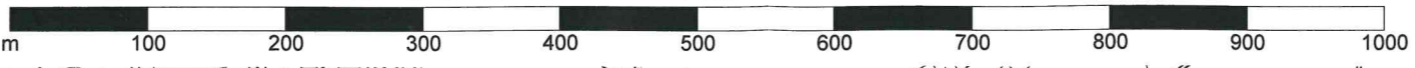
NSG

Hundedress-  
platz

NSG

Schießhaus

Bogenschießanlage



Maßstab  
1:5500

# Ausschilderung Closenbruch 2012

→

Patric M. Sept: 2  
2. mal + OK

4 gut alle Plots  
bisher angewachsen

