

ZWEITSCHRIFT

LanFor
DIENSTLEISTUNGEN

LanFor Dienstleistungen – Inh. Sebastian Dawo - Friedhofstr.4 – 66440 Blieskastel – Tel. 0163 46 47 724

An das
Landesamt für Umwelt-
und Arbeitsschutz
Don-Bosco-Str. 1
z.Hd. Herr Dr. Monzel

66119 Saarbrücken

Blieskastel den, 17.03.2013

Rechnung

Nr. 0027/2013

Sehr geehrter Herr Dr. Monzel,

für das Mulchen eines Natura 2000 Gebietes „*Wiesen bei Frankenholz und Oberbexbach*“

(Auftrags-Nr. 42/12)

berechnen wir wie folgt :

Netto-Betrag : 2.160,00 €
zzgl. 19,00 % MWSt.

Gesamtbetrag : 2.570,40 €

Mit freundlichen Grüßen

LANFOR
DIENSTLEISTUNGEN
FRIEDHOFSTR. 4
66440 BLIESKASTEL

Sachlich und rechnerisch richtig
mit 2.570 Euro, 40 Cent

Dr. Monzel *per Samuel, PR*

Steuernummer: 07521209695
UST-ID-Nr. : DE 278015848

Kreissparkasse Saarpfalz
Konto-Nr.: 1030060618
Blz. : 594 500 10

*ausgeführt
26.09.13 LN*

Landesamt für Umwelt- und Arbeitsschutz • Postfach 10 24 61 • 66024 Saarbrücken

LanFor Dienstleistungen
z. Hd. Herrn Sebastian Dawo
Friedhofstraße 4
66440 Blieskastel

Geschäftsbereich 5

Natur und Boden

Dr. Markus Monzel

AZ.: 5.1/2.3.3-6/GER/DrMo

Telefon: 0681 8500-1159

Fax: 0681 8500-1384

E-Mail: lua@lua.saarland.de

Datum:

Kundendienstzeiten:

Mo-Fr 08:00-12:00 Uhr

Mo-Do 13:00-15:30 Uhr

Abnahmevermerk

Pflegemaßnahme im NATURA 2000-Gebiet „Wiesen bei Frankenholz und Oberbexbach (EU-Nr. 6609-303)

Mulchen und Abräumen

Ihr Angebot vom 01.03.2012

Es wird nach Inaugenscheinnahme (Ortstermin am 03.04.2013) bestätigt, dass die vorgenannte Maßnahme auftragskonform umgesetzt wurde. Die gepflegte Fläche entspricht der beauftragten Fläche, der Rechnungsbetrag kann vollständig angewiesen werden.

Saarbrücken, den 24.04.2013

Für den Auftragnehmer:

.....

Für den Auftraggeber:

i. A. *JK Mo 24/04/13*



Pflegemaßnahme im NATURA 2000-Gebiet „Wiesen bei Frankenholz u. Oberbexbach“ (OT vom 03.04.2013)



Abb. 1: Pflegefläche (zentraler Teil), Blick in östl. Richtung



Abb. 2: Pflegefläche (nördlicher Teil), Blick in östl. Richtung

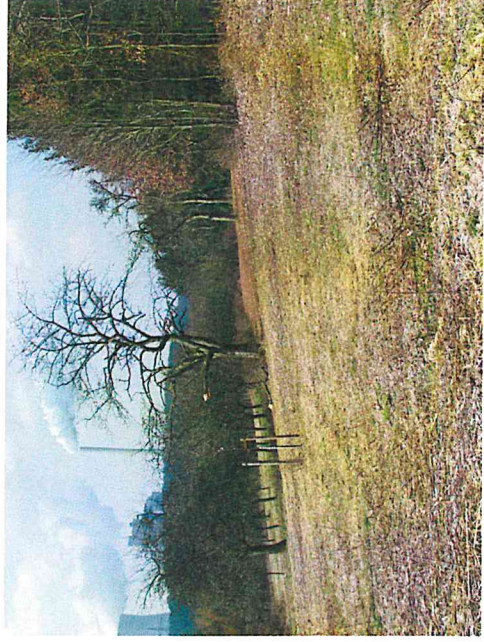


Abb. 3: Pflegefläche, Blick nach Westen



Abb. 4: Pflegefläche um Obstbaumpflanzung (zentraler Teil)

AKTENAUSFERTIGUNG

Landesamt für Umwelt- und Arbeitsschutz • Postfach 10 24 61 • 66024 Saarbrücken

Firma
LanFor Dienstleistungen
Friedhofstraße 4
66440 Blieskastel

A-511649112

Geschäftsbereich 5

Natur und Boden

Dr. Markus Monzel

AZ.: 5.1/2.2.3.6/BEX-DrMo

Telefon: 0681 8500-1159

Fax: 0681 8500-1384

E-Mail: lua@lua.saarland.de

Datum: 06. DEZ. 2012

Kundendienstzeiten:

Mo-Fr 08:00-12:00 Uhr

Mo-Do 13:00-15:30 Uhr

Pflegemaßnahme im NATURA 2000-Gebiet „Wiesen bei Frankenholz und Oberbexbach“

Mulchen einer Fläche

Ihr Angebot vom 01.03.2012

Auftragserteilung (Auftrags-Nr. 42/12)

Guten Tag,

auf der Grundlage Ihres Angebotes vom 01.03.2012 erteile ich Ihnen hiermit folgenden Auftrag:

Mulchen der kompletten in der Anlage abgegrenzten 2010 erstgepflegten und 2011 nachgepflegten Fläche (ca. 3,6 ha). Es dürfen dabei keine Bäume und Gebüsche beseitigt werden. Die Pflege um die neu gepflanzten Obstbäume ist mit handgeführtem Gerät durchzuführen.

Die Maßnahmenumsetzung kann direkt beginnen, muss aber bei geeigneten Bodenverhältnissen erfolgen und bis zum 28. Februar 2013 abgeschlossen sein.

Entsprechend Ihrem Angebot wird der Auftrag mit **2.160,00 € zzgl. MwSt.** vergütet.

Die Auftragssumme beinhaltet alle Nebenkosten.

Die Rechnungsstellung erfolgt an das LUA in doppelter Ausführung.

Freundliche Grüße

In Vertretung

Hans-Werner Schröder

Sc 29/11

26.11.12

29.11.

Anlage -2-

- I. SB 1.1 (Frau Winterroll) mit der Bitte um Vormerkung der Haushaltsmittel in Höhe von 2.570,40 € für den o. g. Auftrag Nr. 42/12.

W. Winterroll

Geschäftsbereich 5

Natur und Boden

Dr. Markus Monzel

AZ.: 5.1/2.2.3.6/BEX-DrMo

Telefon: 0681 8500-1159

Fax: 0681 8500-1384

E-Mail: lua@lua.saarland.de

Datum: 06. DEZ. 2012

Kundendienstzeiten:

Mo-Fr 08:00-12:00 Uhr

Mo-Do 13:00-15:30 Uhr

Pflegemaßnahme im NATURA 2000-Gebiet „Wiesen bei Frankenholz und Oberbexbach“

Mulchen einer Fläche

Vergabevorschlag

In dem o.g. NATURA 2000-Gebiet soll im Rahmen einer Folgepflege ein Teilbereich eines größeren Streuobstwiesenkomplexes (ca. 3,6 ha) mit neu angepflanzten Obstbäumen gemulcht werden, um diesen in der Folge im Rahmen eines Bewirtschaftungsvertrags bewirtschaften zu können.

Die Fa. LanFor bietet die Arbeiten für die Gesamtfläche (3,6 ha) für 2.160,00 € zzgl. MwSt. an.

Die pauschale Angebotssumme von 2.160,00 € zzgl. 19 % MwSt. erscheint für die Folgepflege der z.T. kleinteiligen Fläche angemessen, zumal die Pflege um die neu gepflanzten Bäume mit handgeführten Geräten erfolgen muss und daher eine sensible Vorgehensweise und Kenntnisse der Flächentopographie erforderlich sind. Da der vorgeschlagene Auftragnehmer bereits eine vorherige Pflege der gleichen Art auf der Fläche durchgeführt hat und daher über eine sehr genaue Ortskenntnis verfügt, soll eine Beauftragung an die Fa. LanFor erfolgen. Auf das Einholen von Vergleichsangeboten wurde verzichtet.

Die Prüfung des Angebotes schließt mit 2.570,40 € (inkl. MwSt.).

Aufgestellt

Dr Mo 26/11/12

Dr. Markus Monzel

Gesehen

Sc 29/11

Claudia Schneider

Zur Mitzeichnung

29.11

Dietmar Eisinger

8/12
Birgit Baumann

ENTWURF

Dateiname: Angebotsanfrage LanFor.doc

Pfad: W:\FB5.1\Gepp_Niels\2.3 Pflegemaßnahmen\2.3.3 Aufträge\Außerhalb NSGs\FFH-Gebiet Wiesen bei Frankenholz und Oberbexbach\2012\Angebotsanfrage LanFor.doc

Landesamt für Umwelt- und Arbeitsschutz • Postfach 10 24 61 • 66024 Saarbrücken

Firma
LanFor Dienstleistungen GbR
Friedhofstraße 4
66440 Blieskastel

A-5/184/12
Geschäftsbereich 5
Natur und Boden
Dr.-Ing. Niels Gepp
AZ.: 5.1/2.3.3-6/BEX/Gp
Telefon: 0681 8500-1147
Fax: 0681 8500-1384
E-Mail: lua@lua.saarland.de

Datum:

06. FEB. 2012

Kundendienstzeiten:

Mo-Fr 08:00-12:00 Uhr

Mo-Do 13:00-15:30 Uhr

Durchführung einer Pflegemaßnahme im FFH-Gebiet „Wiesen bei Frankenholz und Oberbexbach“

Mulchen und abräumen

Hier: Bitte um Unterbreitung eines Angebotes

Guten Tag,

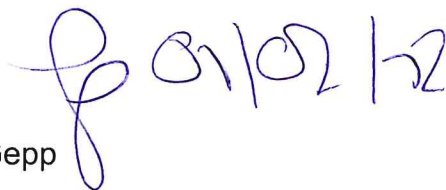
wir planen auf der oben genannten Fläche (s. Kartenausschnitt, ca. 3,6 ha) innerhalb des FFH-Gebiets "Wiesen bei Frankenholz und Oberbexbach" zur Umsetzung der Ziele des Naturschutzes und der Landschaftspflege im Sommer 2012 eine Pflegemaßnahme durchzuführen.

1. Aufarbeiten und Abfahren des Astmaterials von der Erstpflege, so dass die Fläche später gemäht werden kann. Dabei dürfen keine weiteren Bäume und Gebüsche ohne Rücksprache mit dem LUA beseitigt werden.
2. Mulchen und Abräumen der kompletten in der Anlage abgegrenzten Fläche. Die Pflege um die neu gepflanzten Obstbäume muss dabei mit handgeführtem Gerät erfolgen, tw. kleinteilig, der letzte Pflegegang war 2011,

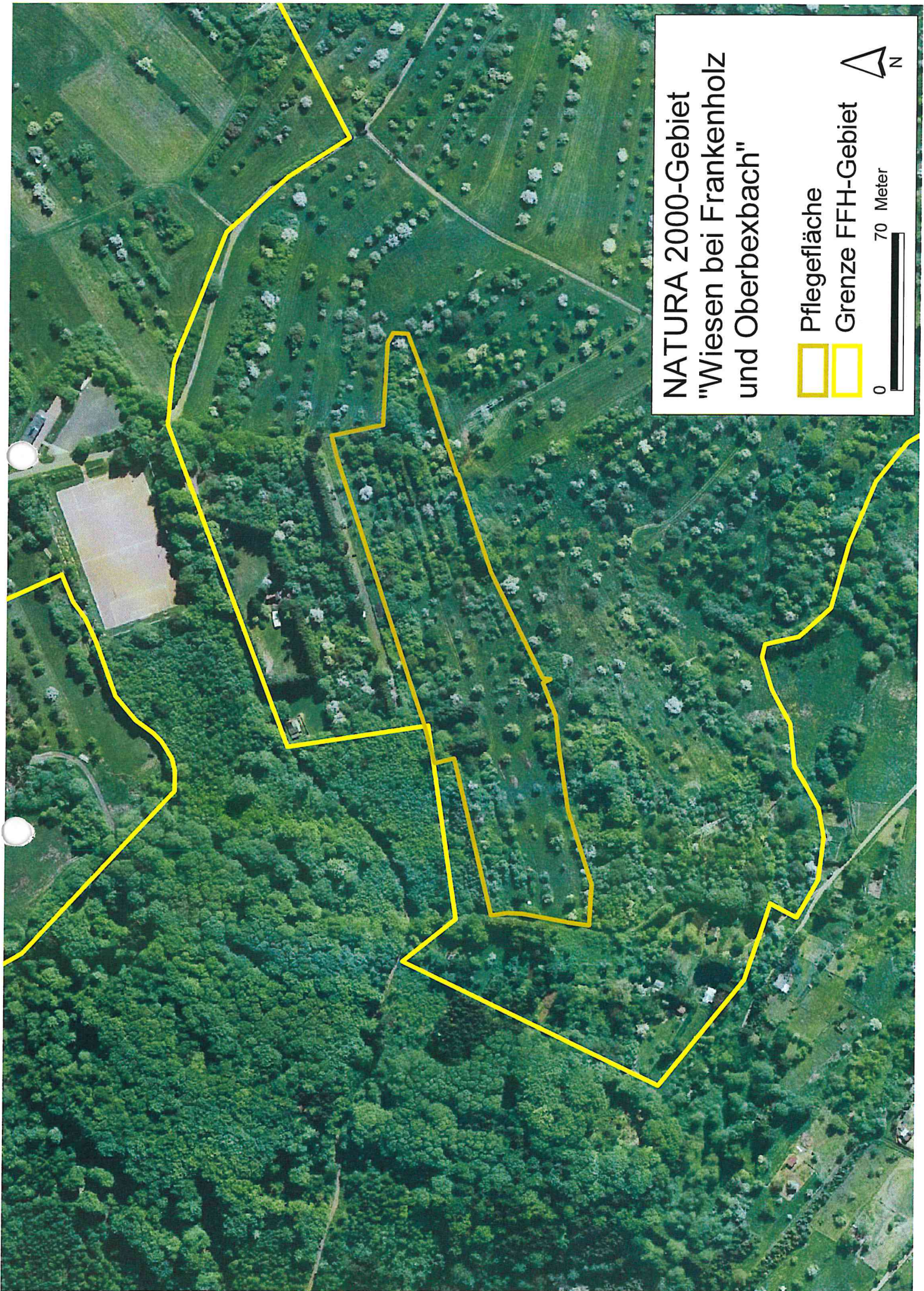
Bei Interesse diese Pflegemaßnahme für uns durchzuführen, bitte ich kurzfristig um Ihr Angebot.

Freundliche Grüße
Im Auftrag


Dr.-Ing. Niels Gepp


 07/02/12

Anlage

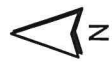


**NATURA 2000-Gebiet
"Wiesen bei Frankenholz
und Oberbexbach"**

 Pflegefläche

 Grenze FFH-Gebiet

0 70 Meter



LanFor

DIENSTLEISTUNGEN

LanFor Dienstleistungen - Friedhofstr.4 66440 Blieskastel –Tel. 0163 46 47 724

An das
Landesamt für Umwelt-
und Arbeitsschutz
Don-Bosco-Str. 1
z.Hd Herr Dr.-Ing. Niels Gepp

66119 Saarbrücken

Blieskastel den, 01.03.2012

Angebot

Pflegemaßnahme im FFH-Gebiet „Wiesen bei Frankenholz und Oberbexbach“

Sehr geehrter Herr Dr. Gepp,

auf Ihre Anfrage vom 06. Februar 2012 unterbreiten wir Ihnen folgendes Angebot:

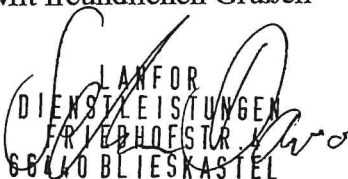
Mulchen der kompletten in der Anlage abgegrenzten Fläche (3,6ha).
Die Pflege der neu gepflanzten Obstbäume muss dabei mit handgeführten Geräten erfolgen.
Teilweise kleinteilig.

Hinweis: Die von uns eingesetzten Pflegemaschinen werden ausschließlich mit biologisch abbaubaren Hydraulikölen betrieben. Desweiteren werden in den Kleingeräten, wie Motorsäge, Freischneider, ausschließlich Biokettenhaftöle sowie Treibstoffe mit biologisch abbaubaren Zusatzölen benutzt.

Gesamtbetrag in Höhe von :

2160,00 € zzgl. 19% Mwst.

Mit freundlichen Grüßen


LANFOR
DIENSTLEISTUNGEN
FRIEDHOFSTR. 4
66440 BLIESKASTEL

LanFor

DIENSTLEISTUNGEN

LanFor Dienstleistungen - Friedhofstr.4 66440 Blieskastel –Tel. 0163 46 47 724

An das
Landesamt für Umwelt-
und Arbeitsschutz
Don-Bosco-Str. 1
z.Hd Herr Dr.-Ing. Niels Gepp

66119 Saarbrücken

Blieskastel den, 01.03.2012

Angebot

Pflegemaßnahme im FFH-Gebiet „Wiesen bei Frankenholz und Oberbexbach“

Sehr geehrter Herr Dr. Gepp,

auf Ihre Anfrage vom 06. Februar 2012 unterbreiten wir Ihnen folgendes Angebot:

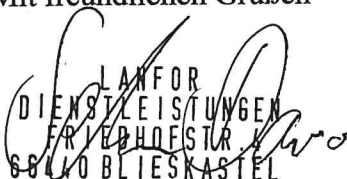
Mulchen der kompletten in der Anlage abgegrenzten Fläche (3,6ha).
Die Pflege der neu gepflanzten Obstbäume muss dabei mit handgeführten Geräten erfolgen.
Teilweise kleinteilig.

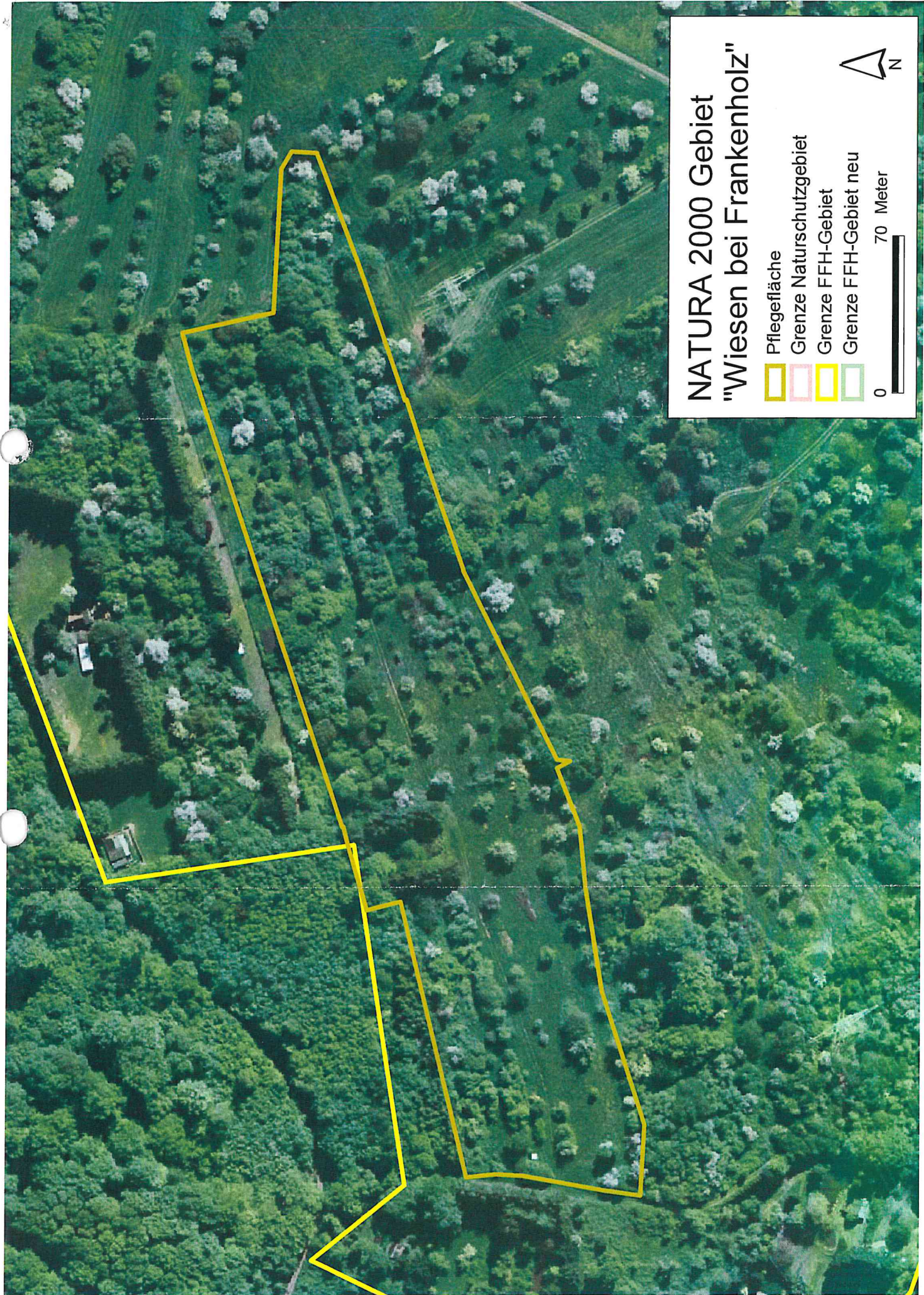
Hinweis: Die von uns eingesetzten Pflegemaschinen werden ausschließlich mit biologisch abbaubaren Hydraulikölen betrieben. Desweiteren werden in den Kleingeräten, wie Motorsäge, Freischneider, ausschließlich Biokettenhaftöle sowie Treibstoffe mit biologisch abbaubaren Zusatzölen benutzt.

Gesamtbetrag in Höhe von :

2160,00 € zzgl. 19% Mwst.

Mit freundlichen Grüßen


LANFOR
DIENSTLEISTUNGEN
FRIEDHOFSTR. 4
66440 BLIESKASTEL



NATURA 2000 Gebiet "Wiesen bei Frankenholtz"

-  Pflegefläche
-  Grenze Naturschutzgebiet
-  Grenze FFH-Gebiet
-  Grenze FFH-Gebiet neu

