

50-12

noch nicht ausgeführt

zu nass ↓
o

Tel. Lehner (Dorst) 28.01.13

Fläche vor Ort angesehen, Pflege

verantwortlich erst in Spätsommer

möglich (zu nass!)

Info vor Beginn vereinbart

0171 - 6482107 Div

AKTENAUSFERTIGUNG

Dateiname: Auftrag 50-12 Lahner.doc
Pfad: J:\GB5\FB5.1\Gepp_Niels\2.3 Pflegemaßnahmen\2.3.3
Aufträge\Lambsbachtal\2012\Auftrag 50-12 Lahner.doc

Landesamt für Umwelt- und Arbeitsschutz • Postfach 10 24 61 • 66024 Saarbrücken

Fa. Lahner-Forst
Herr Lahner
Am Kurpfad 15
66978 Leimen

A-5115113

Geschäftsbereich 5

Natur und Boden

Stephanie Diversy

AZ.: 5.1/2.3.3-6/HOM/Div

Telefon: 0681 8500-1386

Fax: 0681 8500-1384

E-Mail: lua@lua.saarland.de

Datum: **07. JAN. 2013**

Kundendienstzeiten:

Mo-Fr 08:00-12:00 Uhr

Mo-Do 13:00-15:30 Uhr

Pflegemaßnahme in dem NSG „Lambsbachtal“

Gemarkung Kirrberg

Mähen von Nasswiesen und Gehölzrücknahme

Ihr Angebot vom 22.05.2011 und 17.07.2011

Auftragserteilung (Auftrags-Nr. 50/12)

Guten Tag,

auf der Grundlage Ihres Angebotes vom 24.08.2012 sowie der Bestätigung per Mail vom 20.12.2012 erteile ich Ihnen hiermit folgenden Auftrag:

1. Mähen des in der Anlage markierten Nasswiesenbereichs (ca. 0,8 ha) und Aufnahme sowie Entsorgung des Mähguts (Raupenfahrzeug ist erforderlich). Das Mähgut geht in den Besitz des Auftragnehmers über.
2. Zurücknahme der angrenzenden Gehölze, so dass in Zukunft eine bessere Mahd möglich ist.

Beide Teile der Maßnahme können bei geeigneter Witterung (längerer Frost bzw. ausreichende Bodentrockenheit) auch in den Wintermonaten durchgeführt werden (Januar bis Ende Februar).

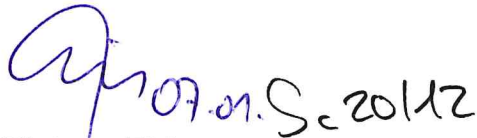
Ist ein Arbeiten in der Fläche im Winter nicht möglich, sollte die Mahd bei geeigneten Bodenverhältnissen zwischen Anfang August und Ende September und die Weidenentnahme (Nr. 2) ab Anfang Oktober bei geeigneter Witterung erfolgen. Vor Beginn der Arbeiten und insbesondere vor oder während der Gehölzrücknahme (Nr. 2) ist ein Ortstermin mit dem LUA, Fachbereich 5.1 zur Feinabstimmung der Gehölzrücknahme zu vereinbaren.

Eine Abweichung von den genannten Ausführungszeiten ist nur in Abstimmung mit dem LUA zulässig.

Entsprechend Ihrem Angebot wird der Auftrag mit **1.520,00 € zzgl. MwSt.** vergütet. Die Auftragssumme beinhaltet alle Nebenkosten. Dies beinhaltet auch die Entsorgungskosten des anfallenden Mahd- und Schnittgutes.

Die Rechnungsstellung erfolgt an das LUA in doppelter Ausführung.

Freundliche Grüße
Im Auftrag



Dietmar Eisinger

Div 20/12/12

Anlage

- I. SB 1.1 (Frau Winterroll) mit der Bitte um Vormerkung der Haushaltsmittel in Höhe von 1.808,80 € für den o. g. Auftrag Nr. 50/12.

Li 20.12.12

AKTENAUSFERTIGUNG

Dateiname: Vergabevorschlag Auftrag 50-12.doc
Pfad: J:\GB5\FB5.1\Gepp_Niels\2.3 Pflegemaßnahmen\2.3.3
Aufträge\Lambsbachtal\2012\Vergabevorschlag Auftrag 50-12.doc

Landesamt für Umwelt- und Arbeitsschutz • Postfach 10 24 61 • 66024 Saarbrücken

Geschäftsbereich 5

Natur und Boden

Stephanie Diversy

AZ.: 5.1/2.3.3-6/BEX/Div

Telefon: 0681 8500-1386

Fax: 0681 8500-1384

E-Mail: lua@lua.saarland.de

Datum: **07. JAN. 2013**

Kundendienstzeiten:

Mo-Fr 08:00-12:00 Uhr

Mo-Do 13:00-15:30 Uhr

Pflegemaßnahme in dem NSG „Lambsbachtal“

Mähen von Nasswiesen und Gehölzentnahme

Vergabevorschlag

Es sollen ca. 0,8 ha Nasswiese gemäht und abgeräumt und angrenzende, in die Fläche ragende Gehölze entnommen werden um eine bessere Mahd zu ermöglichen.

Da es sich um eine sehr feuchte/nasse Fläche handelt und ein Raupenfahrzeug erforderlich ist, wurden drei Firmen, die über entsprechende Geräte verfügen bezüglich der Umsetzung der Maßnahme angefragt.

Die Firma Lahner bietet die anfallenden Arbeiten vergleichsweise günstig zu einem Preis von 1.520 € zzgl. MwSt. an. Erheblich höher ist der Preis bei der Firma LohnTec mit 2.920 € zzgl. MwSt.. Stefan Meiers hat kein Angebot abgegeben.

Aufgrund der erheblichen Preisdifferenz wurde die Firma Lahner nochmals wegen des vorgelegten Angebotes angefragt und teilte per Mail vom 20.12.12 mit, dass sie weiterhin an ihrem Angebotspreis festhalten möchte (siehe Anlage).

Für das Mähen und Abräumen der schwierig zu fahrenden Fläche (sehr nass) bei Einsatz eines Raupenfahrzeuges erscheint die angebotene Summe von 2.920 € zzgl. MwSt. als sehr günstig.

Da die Firma Lahner-Forst dem LUA bereits aus anderen Aufträgen bekannt ist, ist davon auszugehen, dass sie die anfallenden Arbeiten ordnungsgemäß ausführen kann.

Der Auftrag soll daher an die Firma Lahner-Forst vergeben werden.
Die Prüfung des Angebotes schließt mit 1.808,80 € (inkl. MwSt.).

Aufgestellt

S. Diversy 20/12/12

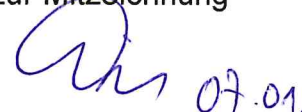
Stephanie Diversy

Gesehen

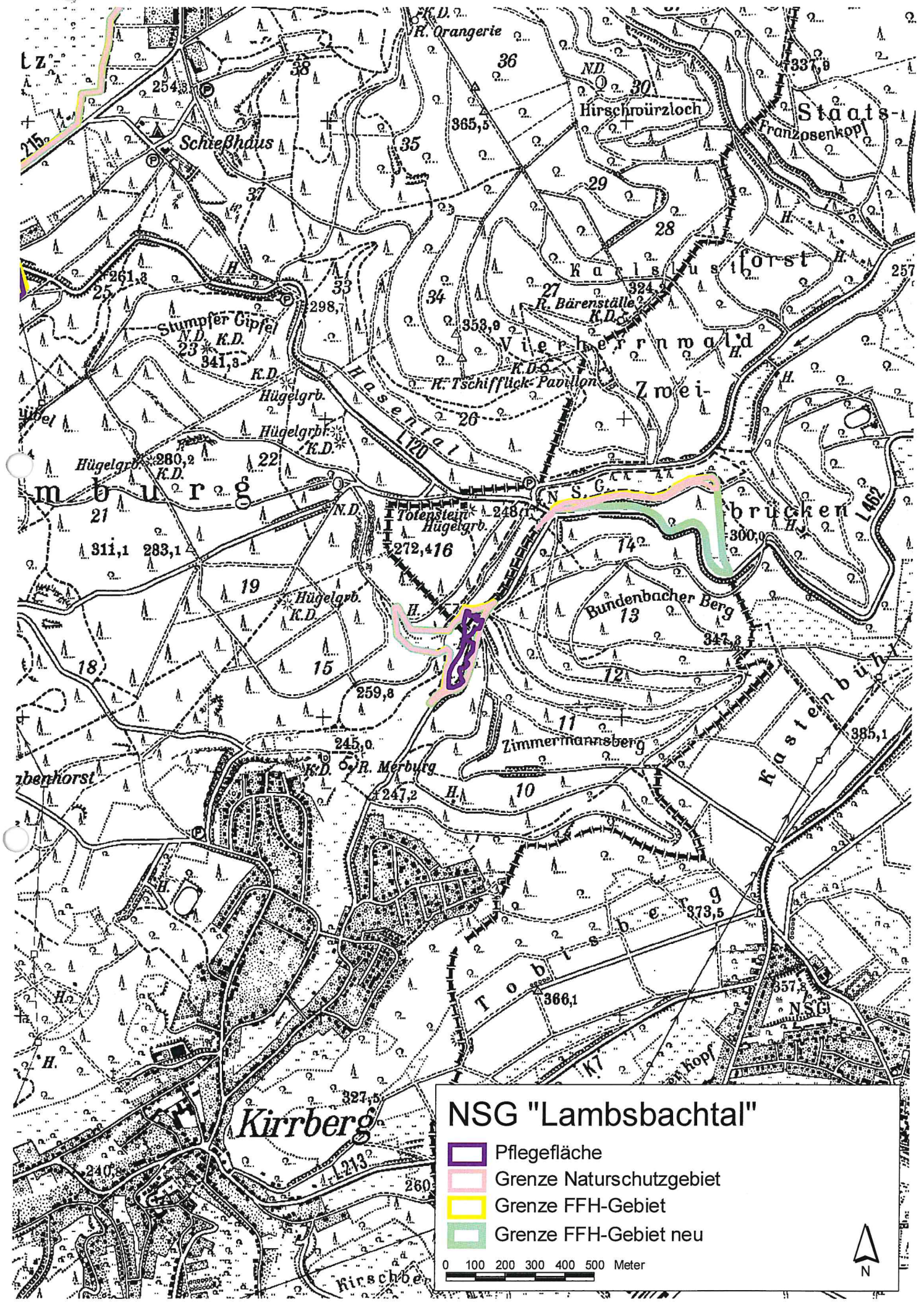
Sc 20/12

Claudia Schneider

Zur Mitzeichnung

 07.01.

Dietmar Eisinger



NSG "Lambsbachtal"

- Pflegefläche
- Grenze Naturschutzgebiet
- Grenze FFH-Gebiet
- Grenze FFH-Gebiet neu

0 100 200 300 400 500 Meter





NSG "Lambsbachtal"

-  Pflegefläche
-  Grenze Naturschutzgebiet
-  Grenze FFH-Gebiet
-  Grenze FFH-Gebiet neu

0 10 20 30 40 50 Meter



Nieser Claudia (LUA)

Von: Holz-Lahner Michaela Lahner <michaela@holz-lahner.de>
Gesendet: Donnerstag, 20. Dezember 2012 11:52
An: Lua (Lua)
Cc: 'Holz-Lahner Michaela Lahner'
Betreff: Angebot vom 24.08.2012

Sehr geehrte Frau Diversy,

wie mit Herrn Lahner Alexander telefonisch besprochen möchte ich Ihnen mitteilen, dass das Angebot vom 24.08.2012 so noch gültig ist.

Falls Sie noch Fragen haben stehen wir Ihnen gerne ur Verfügung.

Mit freundlichen Grüßen

Lahner M.

E-5/2165/12

Landesamt für Umwelt- und Arbeitsschutz	
Eing.	20. Dez. 2012 <i>BN</i>
Anl.	<i>✓</i>
FB	<i>5-1</i>

21.12.

*/ Dr. No 03107/12
→ Frau Diversy zK*

Diversy Stefanie (LUA)

Von: Nieser Claudia (LUA) im Auftrag von Lua (Lua)
Gesendet: Donnerstag, 20. Dezember 2012 15:20
An: Diversy Stefanie (LUA)
Betreff: WG: Angebot vom 24.08.2012

Von: Holz-Lahner Michaela Lahner [<mailto:michaela@holz-lahner.de>]
Gesendet: Donnerstag, 20. Dezember 2012 11:52
An: Lua (Lua)
Cc: 'Holz-Lahner Michaela Lahner'
Betreff: Angebot vom 24.08.2012

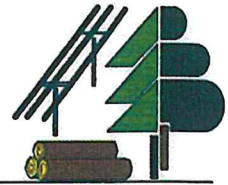
Sehr geehrte Frau Diversy,

wie mit Herrn Lahner Alexander telefonisch besprochen möchte ich Ihnen mitteilen, dass das Angebot vom 24.08.2012 so noch gültig ist.

Falls Sie noch Fragen haben stehen wir Ihnen gerne ur Verfügung.

Mit freundlichen Grüßen

Lahner M.



Landesamt für
Umwelt – und Arbeitsschutz
z. Hd. Frau Stephanie Diversy
Geschäftsbereich 5

66024 Saarbrücken

Steuer – Nr.: 35/656/0045/0

Email: info@Holz-Lahner.de

Am Kurpfad 15

D- 66978 Leimen

Telefon 06397/1287

Telefax 06397/993181

0173 / 682 1466

Ihre Zeichen

AZ.: 5.1/2.3.3-6/HOM/Div

Ihre Nachricht vom

Unsere Zeichen

AL / MK

Datum

24.08.2012

Angebot

Pflegemaßnahme in dem NSG „Lambsbachtal Mähen von Nasswiesen und Weidenrücknahme

1. Mähen und abräumen von ca. 0,8 ha Nasswiese mit dem Landschaftspflegemesserbalken, teilweise kleinteilig (der Einsatz eines Raupenfahrzeugs ist notwendig)
2. Zurücknahme der angrenzenden Gehölze, so dass in Zukunft eine bessere Mahd möglich ist

$$0,19 \text{ € / m}^2 \times 8000 \text{ m}^2 = 1520 \text{ €}$$

Der angegebene Preis versteht sich zuzüglich der gesetzlichen Mehrwertsteuer.

Sollten Sie mit unserem Angebot einverstanden sein, würden wir uns über eine Auftragserteilung sehr freuen.

Mit freundlichen Grüßen

i.A. Königstein

– Forstwirtschaft –

Am Kurpfad 15 · D-66978 Leimen
Tel. 0 63 97/ 12 87 Fax 0 63 97 99 31 81

Diversy Stefanie (LUA)

Von: Lua (Lua)
Gesendet: Freitag, 24. August 2012 12:42
An: Registratur (LUA); Diversy Stefanie (LUA)
Betreff: WG: Angebote
Anlagen: 20120824124711.pdf

Von: Monika Königstein [<mailto:koenigstein@holz-lahner.de>]
Gesendet: Freitag, 24. August 2012 12:40
An: Lua (Lua)
Betreff: Angebote

Sehr geehrte Frau Diversy,

in der Anlage senden wir Ihnen unsere Angebote für die Pflegemaßnahmen:

Lambsbachtal, Neufortweiler Weiherbachtal, Kasbruch, Taffingstal

Bei Rückfragen stehen wir Ihnen gerne zur Verfügung

Mit freundlichen Grüßen

i.A. Königstein



Diese E-Mail enthält vertrauliche und/oder rechtlich geschützte Informationen. Wenn Sie nicht der richtige Adressat sind oder diese E-Mail irrtümlich erhalten haben, informieren Sie bitte sofort den Absender und vernichten Sie diese Mail. Das unerlaubte Kopieren sowie die unbefugte Weitergabe dieser Mail ist nicht gestattet.

This e-mail may contain confidential and/or privileged information. If you are not the intended recipient (or have received this e-mail in error) please notify the sender immediately and destroy this e-mail. Any unauthorized copying, disclosure or distribution of the material in this e-mail is strictly forbidden.

Lamsbachtal (Homburg / Kirrberg)	Kirrberg; Homburg	4	990/2	Saarland Landesforstverwaltung
			991	Saarland Landesforstverwaltung
			992	Saarland Landesforstverwaltung
			993	Saarland Landesforstverwaltung
			994	Saarland Landesforstverwaltung
			994/2	Saarland Landesforstverwaltung
			994/3	Saarland Landesforstverwaltung
			994/4	Saarland Landesforstverwaltung
			995	Saarland Landesforstverwaltung
			995/2	Saarland Landesforstverwaltung
			996	Karlaberg Brauerei KG Weber
			996/2	Karlaberg Brauerei KG Weber
			996/3	Karlaberg Brauerei KG Weber
			996/4	Karlaberg Brauerei KG Weber
				Freundlich Ella geb. Vollmar; Hoffmann Mina geb. Vollmar 08.12.1899; Vollmar Bruno 22.10.1940; Vollmar Eva geb. Gerlinger; Vollmar Gerhard 01.08.1938; Vollmar Heidrun 16.01.1943; Vollmar Hermann 07.09.1897
			996/5	Karlaberg Brauerei KG Weber
			997	Weber Lieselotte Stefanie geb. Korn 08.03.1919
			997/2	Karlaberg Brauerei KG Weber
			997/3	Karlaberg Brauerei KG Weber
			998	Weber Lieselotte Stefanie geb. Korn 08.03.1919
			998/2	Karlaberg Brauerei KG Weber
			998/3	Karlaberg Brauerei KG Weber
				Buchinger Theresia geb. Didion 11.01.1954
			999	Stadt Homburg
			999/2	Stadt Homburg
			999/3	Stadt Homburg
			1000	Gemeinde Kaeshofen

LohnTec - Landwirtschaftliches Lohnunternehmen

Koch Michael
Hauptstraße 50a
66620 Primstal

Landesamt Für Umwelt- und Arbeitsschutz
Dipl. Ing. Nils Gepp
Postfach 102461
66024 Saarbrücken

E-51628/12

Landesamt für Umwelt- und Arbeitsschutz	
Eing. 20. April 2012	
Anl. -	FB 5.1

23.04.
S 23104

ANGEBOT

wir bieten Ihnen wie folgt an:

Pflegemaßnahme Lambsbachtal

Ihre Anfrage: 5.1/2.3.3-6/Hom/Gp	Projektnummer:	Kundennummer: 10059	Unser Zeichen:	Angebot Nr.: A12.00010	Datum: 01.04.2012	Seite: 1 von 2
Pos.No.	Art.Nr.	Positionsbeschreibung	Menge ME	Einzelpreis	MWSt.	Endpreis

1.0	24	Mähen und Abräumen Pistenbully PB240d	0,80 ha	1.400,00 €	19,00	1.120,00 €
2.0	0	Rückschnitt Gehölzer	1,00 pauschal	1.800,00 €	19,00	1.800,00 €

Nettosumme	MWSt.Satz	MWSt.	Zwischensumme:	2.920,00 €
2.920,00 €	19,00	554,80 €	Mehrwertsteuer:	554,80 €
0,00 €	7,00	0,00 €		
0,00 €	0,00	0,00 €	Angebotssumme:	3.474,80 €

Zahlungsbedingung: sofort, netto Kasse

Wir würden uns freuen, Ihren Auftrag zu erhalten.

ENTWURF

Dateiname: Angebotsanfrage Lahner_Lambsbachtal2012.doc
Pfad: J:\GB5\FB5.1\Gepp_Niels\2.3 Pflegemaßnahmen\2.3.3
Aufträge\Lambsbachtal\2012\Angebotsanfrage Lahner_Lambsbachtal2012.doc

Landesamt für Umwelt- und Arbeitsschutz • Postfach 10 24 61 • 66024 Saarbrücken

Firma Lahner-Forst GmbH
Hauptstraße 2
66978 Leimen

Geschäftsbereich 5

Natur und Boden

Stephanie Diversy

AZ.: 5.1/2.3.3-6/HOM/Div

Telefon: 0681 8500-1386

Fax: 0681 8500-1384

E-Mail: lua@lua.saarland.de

Datum: **01. AUG. 2012**

Kundendienstzeiten:

Mo-Fr 08:00-12:00 Uhr

Mo-Do 13:00-15:30 Uhr

Pflegemaßnahme in dem NSG „Lambsbachtal“ Mähen von Nasswiesen und Weidenrücknahme Hier: Bitte um Unterbreitung eines Angebotes

Guten Tag,

wir planen innerhalb des NSGs „Lambsbachtal“ zur Umsetzung der Ziele des Naturschutzes und der Landschaftspflege im Sommer 2012 Pflegemaßnahmen durchzuführen:

1. Mähen und abräumen von ca. 0,8 ha Nasswiese mit dem Landschaftspflegemesserbalken, teilweise kleinteilig, bereits seit einigen Jahren nicht mehr gepflegt, der Einsatz eines Raupenfahrzeugs ist notwendig.
2. Zurücknahme der angrenzenden Gehölze, so dass in Zukunft eine bessere Mahd möglich ist,

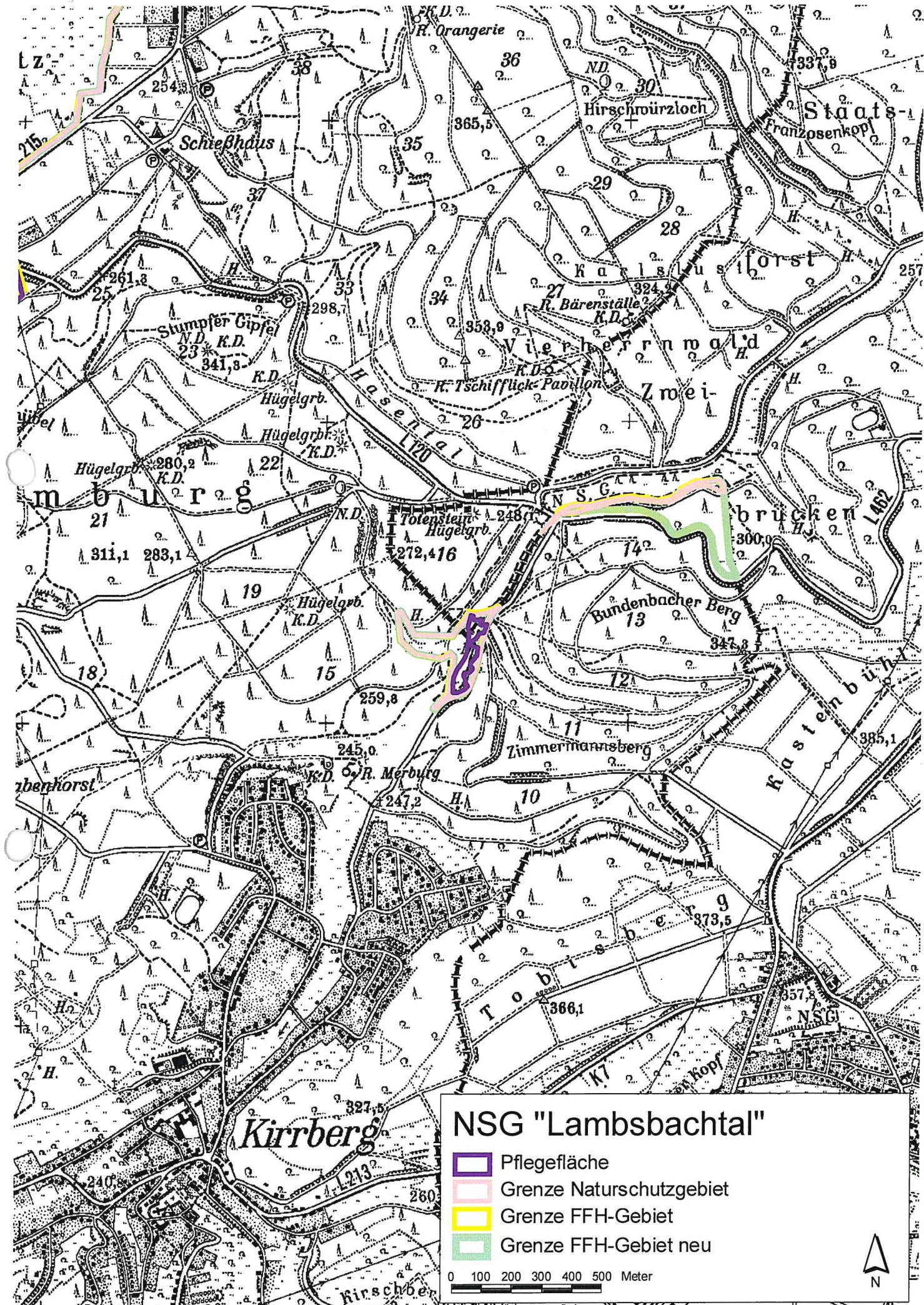
Wenn Sie Interesse haben die Fläche in unserem Auftrag zu pflegen, bitte ich kurzfristig um Ihr Angebot.

Freundliche Grüße
Im Auftrag

D, V 01/08/12

Stephanie Diversy

Anlage



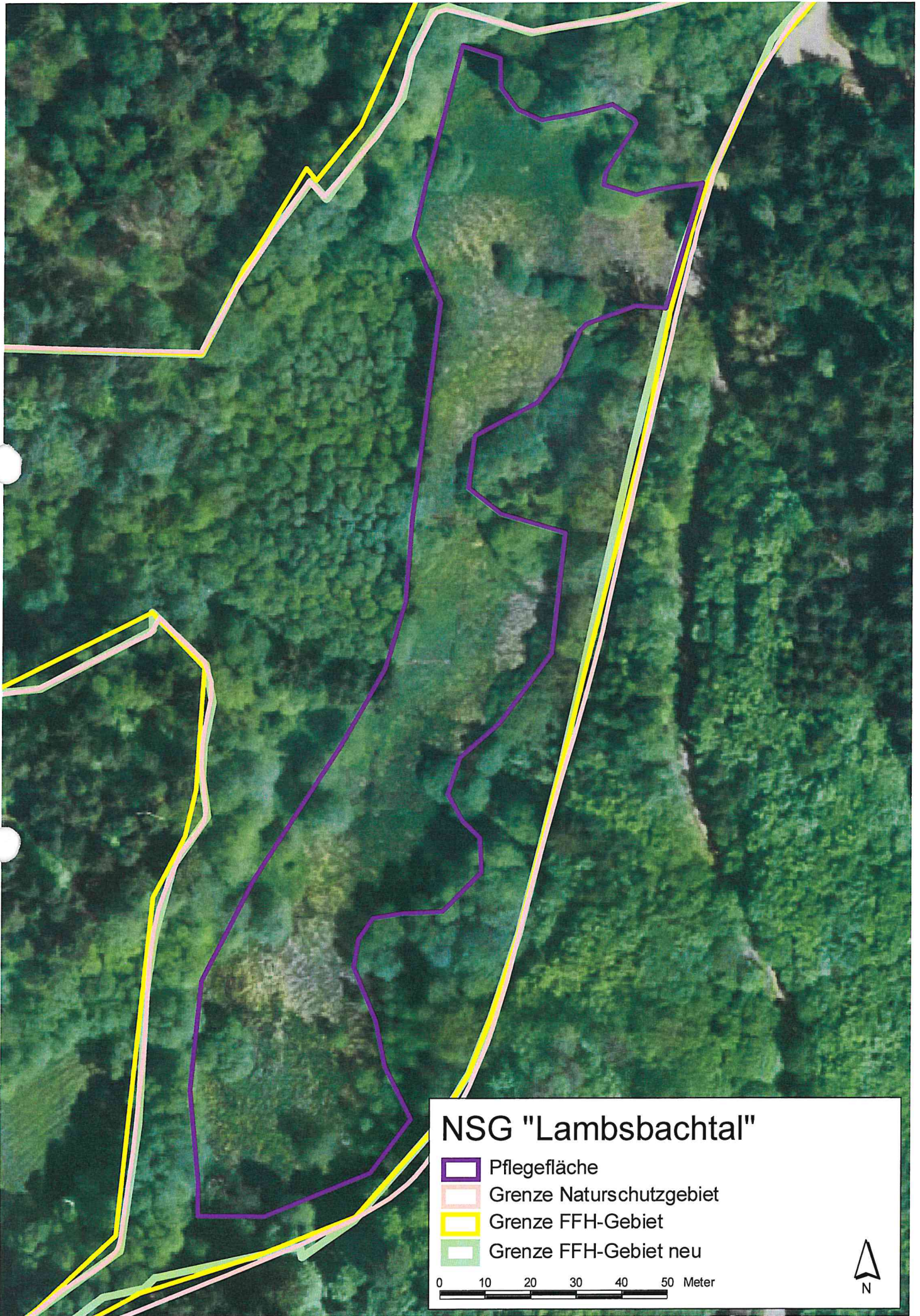
NSG "Lamsbachtal"

- Pflegefläche
- Grenze Naturschutzgebiet
- Grenze FFH-Gebiet
- Grenze FFH-Gebiet neu

0 100 200 300 400 500 Meter



R. Orangerie
 Schießhaus
 Stumpfer Gipfel
 Hirschrüzloch
 Staats-Franzosenkopf
 Karls-Luis-Forst
 R. Bärenställe
 Vierherrnwald
 R. Tschifflick-Pavillon
 Heselthal
 H. Totenstein
 H. Brücken
 Bundenbacher Berg
 Zimmermannsberg
 R. Merburg
 Kastenbüch
 Kirrberg
 Kirschen



ENTWURF

Dateiname: Angebotsanfrage Koch.doc
Pfad: W:\FB5.1\Gepp_Niels\2.3 Pflegemaßnahmen\2.3.3
Aufträge\Lambsbachtal\2012\Angebotsanfrage Koch.doc

Landesamt für Umwelt- und Arbeitsschutz • Postfach 10 24 61 • 66024 Saarbrücken

Firma LohnTec
Herrn Michael Koch
Hauptstraße 50a
66620 Nonnweiler-Primstal

A-5/97/12

Geschäftsbereich 5

Natur und Boden

Dr.-Ing. Niels Gepp

AZ.: 5.1/2.3.3-6/HOM/Gp

Telefon: 0681 8500-1147

Fax: 0681 8500-1384

E-Mail: lua@lua.saarland.de

Datum: **31. JAN. 2012**

Kundendienstzeiten:

Mo-Fr 08:00-12:00 Uhr

Mo-Do 13:00-15:30 Uhr

Pflegemaßnahme in dem NSG „Lambsbachtal“ Mähen von Nasswiesen und Weidenrücknahme

Hier: Bitte um Unterbreitung eines Angebotes

Guten Tag,

wir planen innerhalb des NSGs „Lambsbachtal“ zur Umsetzung der Ziele des Naturschutzes und der Landschaftspflege im Sommer 2012 Pflegemaßnahmen durchzuführen:

1. Mähen und abräumen von von ca. 0,8 ha Nasswiese mit dem Landschaftspflegemesserbalken, teilweise kleinteilig, bereits seit einigen Jahren nicht mehr gepflegt, der Einsatz eines Raupenfahrzeugs ist notwendig.
2. Zurücknahme der angrenzenden Gehölze, so dass in Zukunft eine bessere Mahd möglich ist,

Wenn Sie Interesse haben die Fläche in unserem Auftrag zu pflegen, bitte ich kurzfristig um Ihr Angebot.

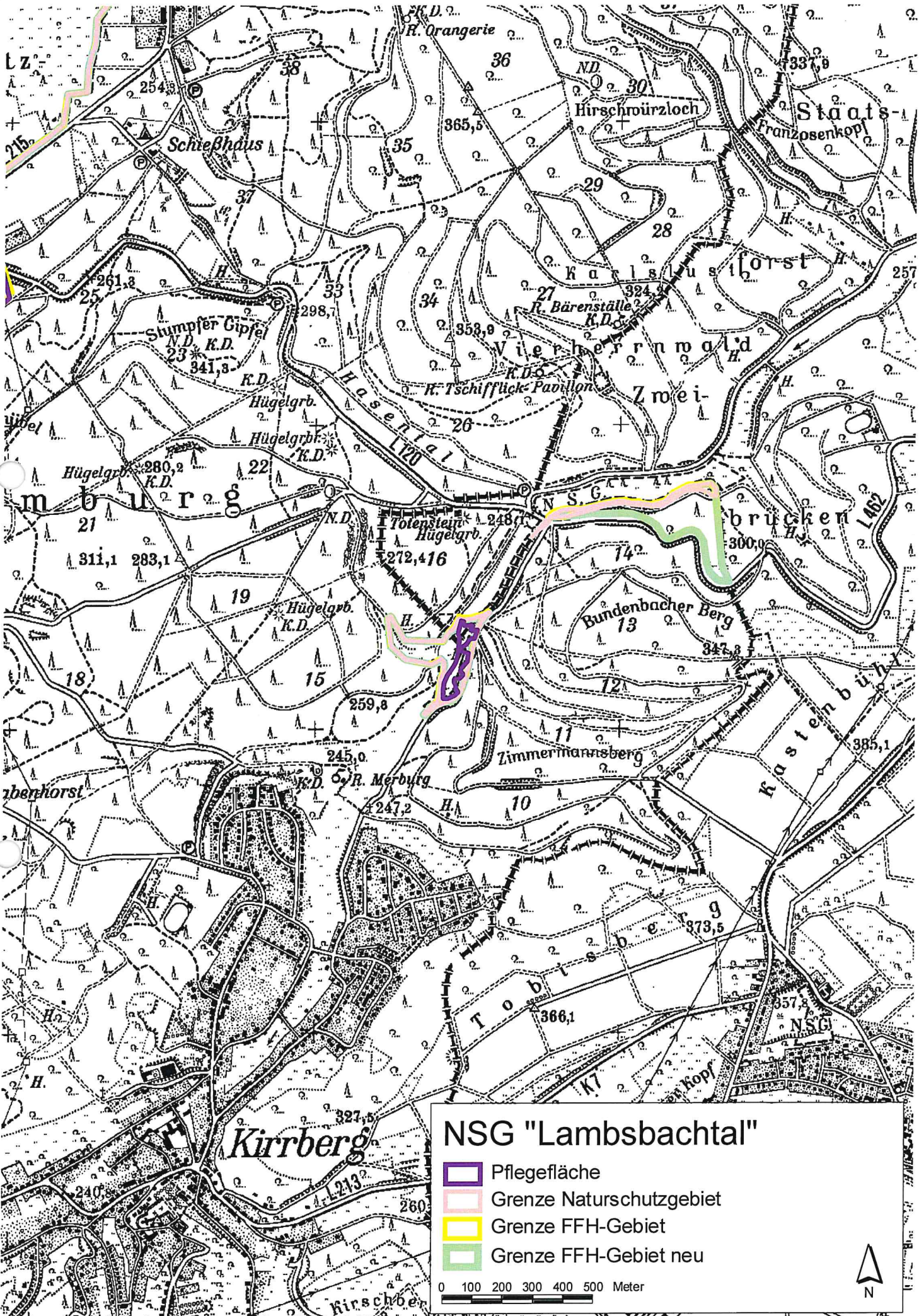
Freundliche Grüße

Im Auftrag



Dr.-Ing. Niels Gepp

Anlage



NSG "Lambsbachtal"

- Pflegefläche
- Grenze Naturschutzgebiet
- Grenze FFH-Gebiet
- Grenze FFH-Gebiet neu

0 100 200 300 400 500 Meter

N



ENTWURF

Dateiname: Angebotsanfrage StMeiers_Lambsbachtal2012.doc
Pfad: J:\GB5\FB5.1\Gepp_Niels\2.3 Pflegemaßnahmen\2.3.3
Aufträge\Lambsbachtal\2012\Angebotsanfrage StMeiers_Lambsbachtal2012.doc

Landesamt für Umwelt- und Arbeitsschutz • Postfach 10 24 61 • 66024 Saarbrücken

Herrn
Stefan Meiers
Dellbornerstraße 18 A
66679 Losheim

Geschäftsbereich 5

Natur und Boden

Stephanie Diversy

AZ.: 5.1/2.3.3-6/HOM/Div

Telefon: 0681 8500-1386

Fax: 0681 8500-1384

E-Mail: lua@lua.saarland.de

Datum:

01. AUG. 2012

Kundendienstzeiten:

Mo-Fr 08:00-12:00 Uhr

Mo-Do 13:00-15:30 Uhr

Pflegemaßnahme in dem NSG „Lambsbachtal“ Mähen von Nasswiesen und Weidenrücknahme Hier: Bitte um Unterbreitung eines Angebotes

Guten Tag,

wir planen innerhalb des NSGs „Lambsbachtal“ zur Umsetzung der Ziele des Naturschutzes und der Landschaftspflege im Sommer 2012 Pflegemaßnahmen durchzuführen:

1. Mähen und abräumen von ca. 0,8 ha Nasswiese mit dem Landschaftspflegemesserbalken, teilweise kleinteilig, bereits seit einigen Jahren nicht mehr gepflegt, der Einsatz eines Raupenfahrzeugs ist notwendig.
2. Zurücknahme der angrenzenden Gehölze, so dass in Zukunft eine bessere Mahd möglich ist,

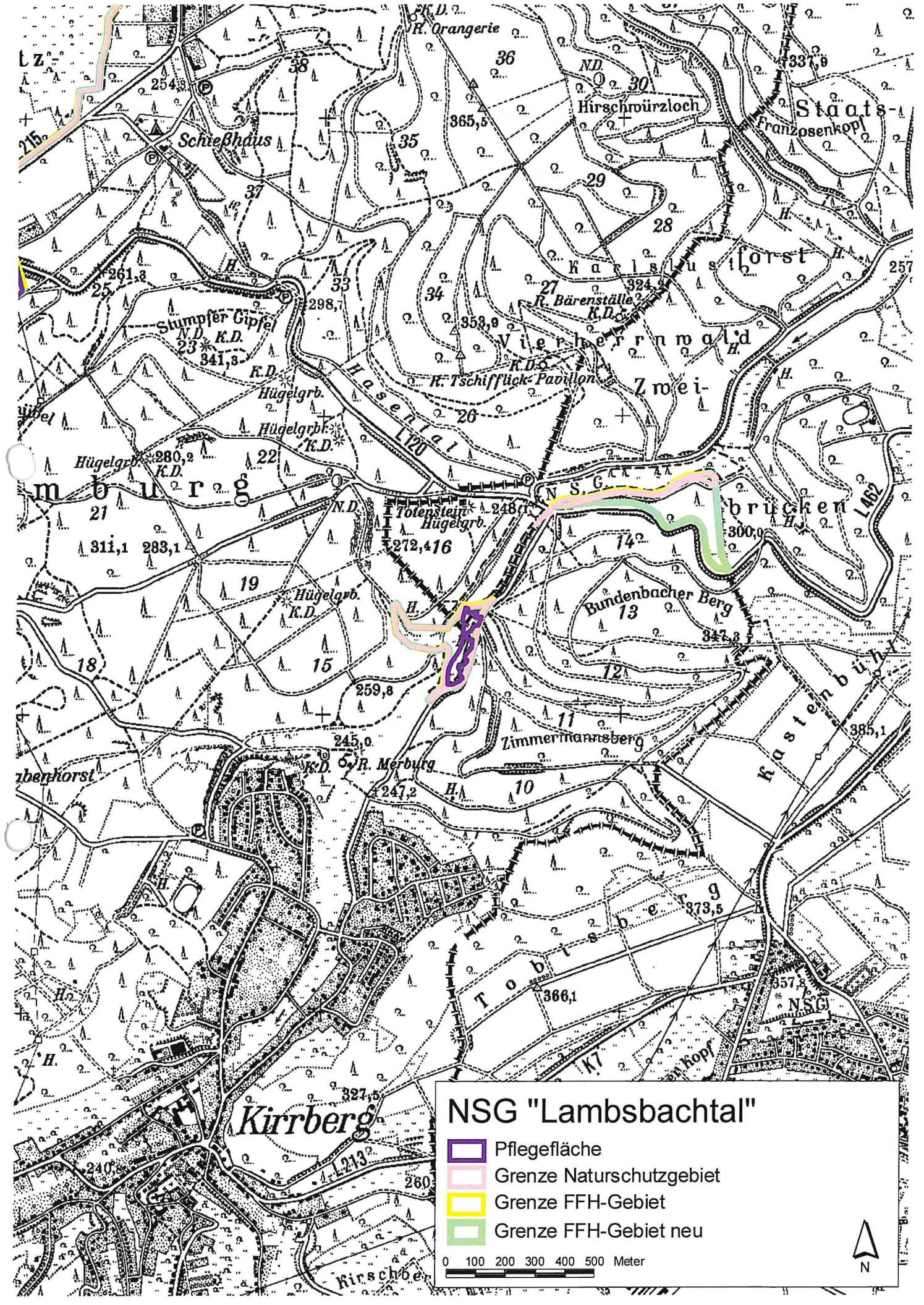
Wenn Sie Interesse haben die Fläche in unserem Auftrag zu pflegen, bitte ich kurzfristig um Ihr Angebot.

Freundliche Grüße
Im Auftrag

Div 01/08/12

Stephanie Diversy

Anlage

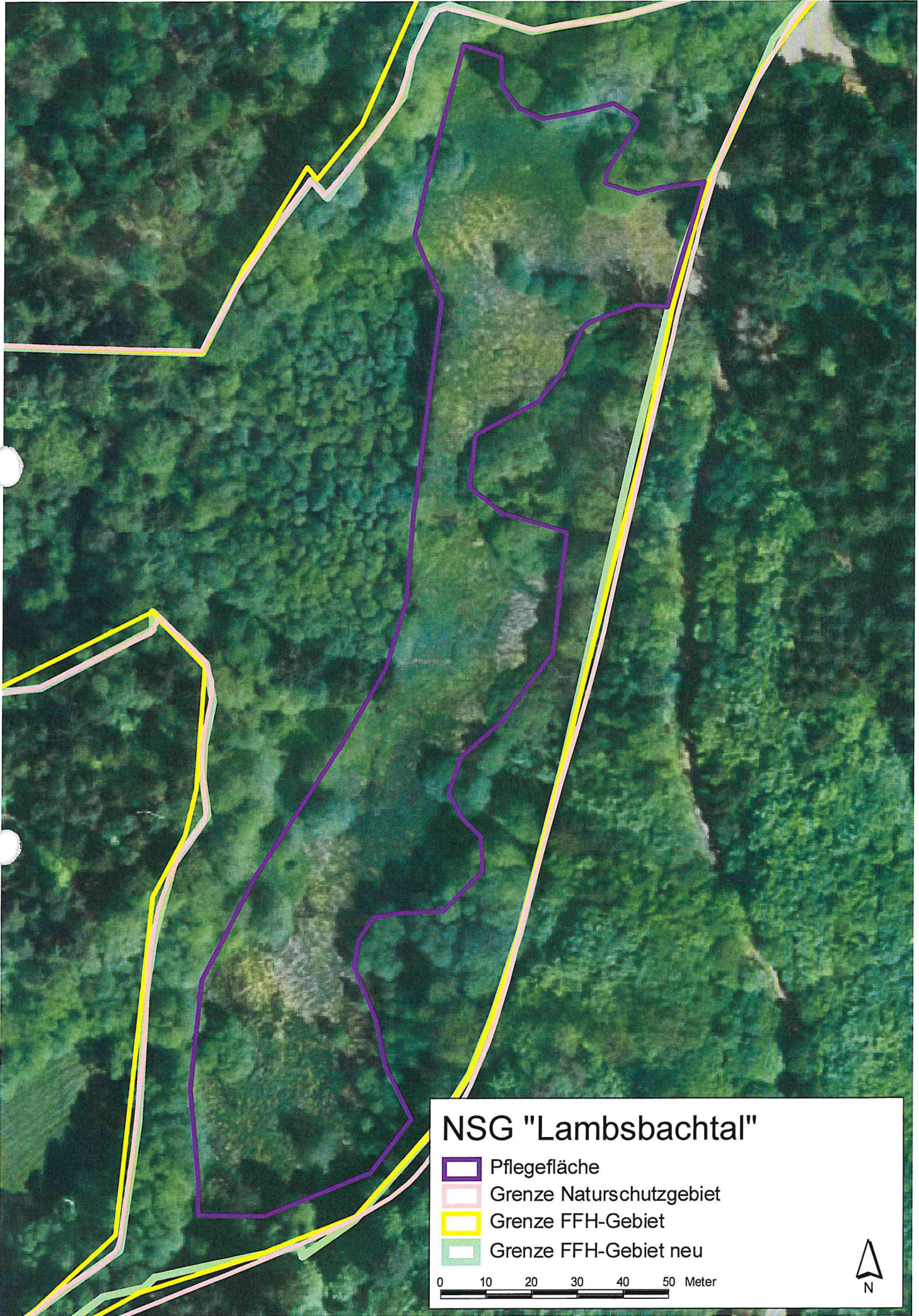


NSG "Lambsbachtal"





- Pflegefläche
- Grenze Naturschutzgebiet
- Grenze FFH-Gebiet
- Grenze FFH-Gebiet neu

0 100 200 300 400 500 Meter



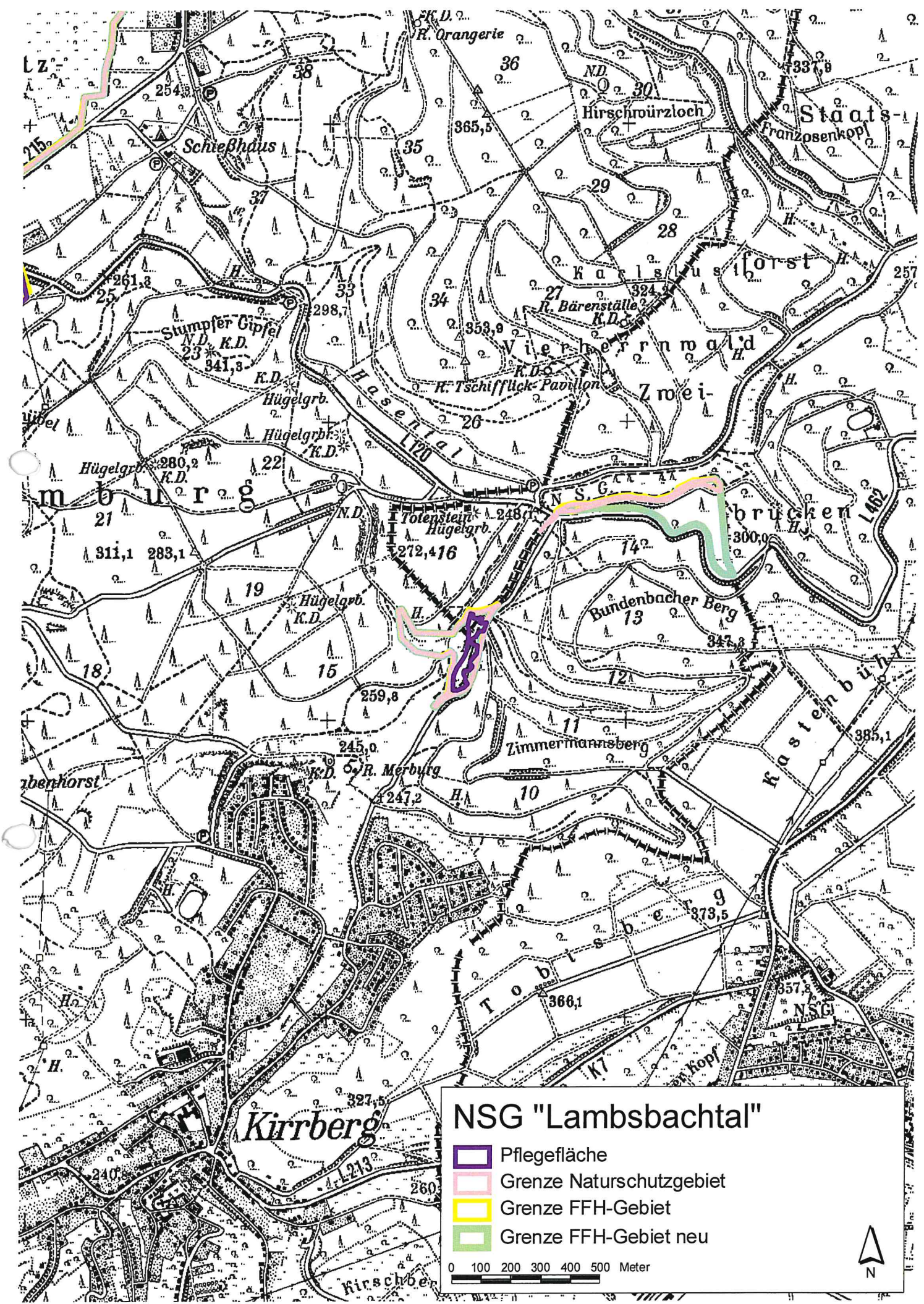


NSG "Lambsbachtal"

-  Pflegefläche
-  Grenze Naturschutzgebiet
-  Grenze FFH-Gebiet
-  Grenze FFH-Gebiet neu

0 10 20 30 40 50 Meter





NSG "Lamsbachtal"

- Pflegefläche
- Grenze Naturschutzgebiet
- Grenze FFH-Gebiet
- Grenze FFH-Gebiet neu

0 100 200 300 400 500 Meter

