



Lebenshilfe Obere Saar e.V.
Am Wintringer Hof 7

66271 Kleinblittersdorf

Ansprechpartner:
Dr. Axel Didion

Telefonnr.:
0681 / 954 1518

E-Mail:
didion@nls-saar.de

21.12.2021

**Durchführung von Pflegemaßnahmen im Natura 2000-Gebiet „Birzberg, Honigsack/Kappelberghang“, Lagebezeichnung Auf'm Birzberg, Offenhalten eines Kalkstein-Bruchs, Pflegeflächen Nr. 46.1 bis 46.6, 46.8-46.9, 46.13-46.14 und 46.19
Verhandlungsvergabe ohne Teilnahmewettbewerb mit Submissionstermin**

Sehr geehrte Damen und Herren,
wir planen in einem ehemaligen Kalk-Steinbruch (s. Kartenausschnitte) innerhalb des Natura 2000-Gebietes „Birzberg, Honigsack/Kappelberghang“ zur Umsetzung der Ziele des Naturschutzes und der Landschaftspflege bis 28. Feb. 2022 eine Pflegemaßnahme durchzuführen. Die Trockenrasenflächen wurden letztmalig im Winterhalbjahr 2019/2020 gepflegt. Lage und Abgrenzung kann den beigefügten Karten entnommen werden. Folgende Maßnahmen sind durchzuführen:

1. Flächen Nr. 46.1 bis 46.6, 46.9, 46.14 und 46.19
Neun Teilflächen mit einer Gesamtfläche von ca. 0,7 ha mulchen, Flächen abräumen und Mulchmaterial einer geordneten Entsorgung zuführen. Einzelbäume und größere Sträucher sollen auf der Fläche stehen bleiben. Auf Fläche 46.9 sollen alle abgebrochenen Äste einer großen Weide abgeschnitten und seitlich an der Fläche nach Einweisung vor Ort gelagert werden. Die Fläche können nur mit kleinen Maschinen befahren werden und die Durchführung der Leistungen erfordert Handarbeit.
2. Flächen Nr. 46.8 und 46.13
Auf einer Fläche von ca. 0,4 ha alle Gehölzschösslinge bodengleich abschneiden, aufnehmen und nach Einweisung vor Ort am Rande der Flächen ablegen. Einzelbäume und größere Sträucher sollen auf der Fläche stehen bleiben. Fläche 46.13 ist sehr steil. Die Durchführung der Leistungen erfordert Handarbeit.

**NATURLAND
STIFTUNG SAAR**

Feldmannstraße 85
66119 Saarbrücken

KONTAKT

Telefon: (0681) 954150
Fax: (0681) 9542525
www.nls-saar.de
info@nls-saar.de

KURATOR

Roland Krämer

STEUER

UST.ID-NR: DE210369867

BANK

Vereinte Volksbank eG
Saarlouis - Sulzbach/Saar
IBAN: DE70 5909 2000 3239 8800 01
BIC: GENODE33B2

MITGLIED IM DEUTSCHEN VERBAND
FÜR LANDSCHAFTSPFLEGE





naturland
stiftung saar

Wenn Sie Interesse haben, die Fläche in unserem Auftrag zu pflegen, bitten wir um Ihr Pauschalangebot bis zum **Submissionstermin am 12.01.2022, 12:30 Uhr, Feldmannstraße 85 in 66119 Saarbrücken.**

Auf dem geschlossenen Briefumschlag mit dem Angebot bitte vermerken: Submissionstermin Birzberg, 12.01.2022, 12:30 Uhr.

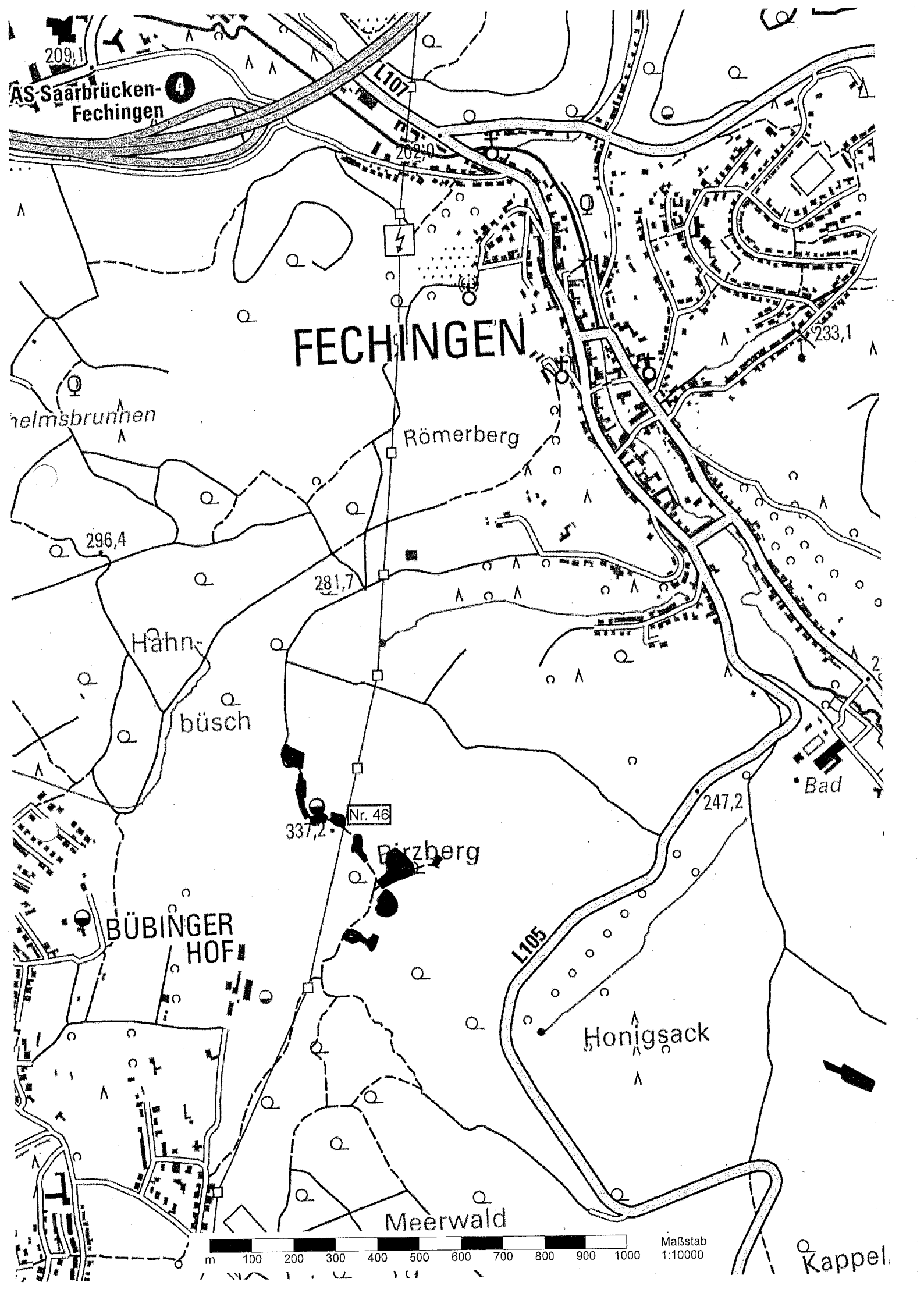
Eine Ortseinsicht vor Angebotsabgabe wird angeraten. Für eine Ortseinsicht kann ein Termin mit Herrn Dr. Axel Didion, Tel.-Nr. 0681-95415-18 ab dem 04.01.2022 vereinbart werden. Im Falle der Auftragsvergabe wird ein Werkvertrag geschlossen.

Mit freundlichen Grüßen
Im Auftrag

Dr. Axel Didion

Anlage: 1 Karte, 1 Luftbild mit Abgrenzung der Pflegeflächen





209,1

AS-Saarbrücken-Fechingen 4

FECHINGEN

helmsbrunnen

Römerberg

233,1

296,4

281,7

Hahn-

büsch

Bad

Nr. 46
337,2

Birzberg

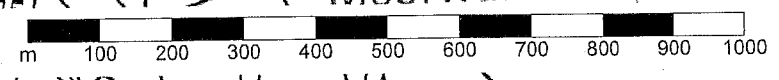
247,2

BÜBINGER HOF

L105

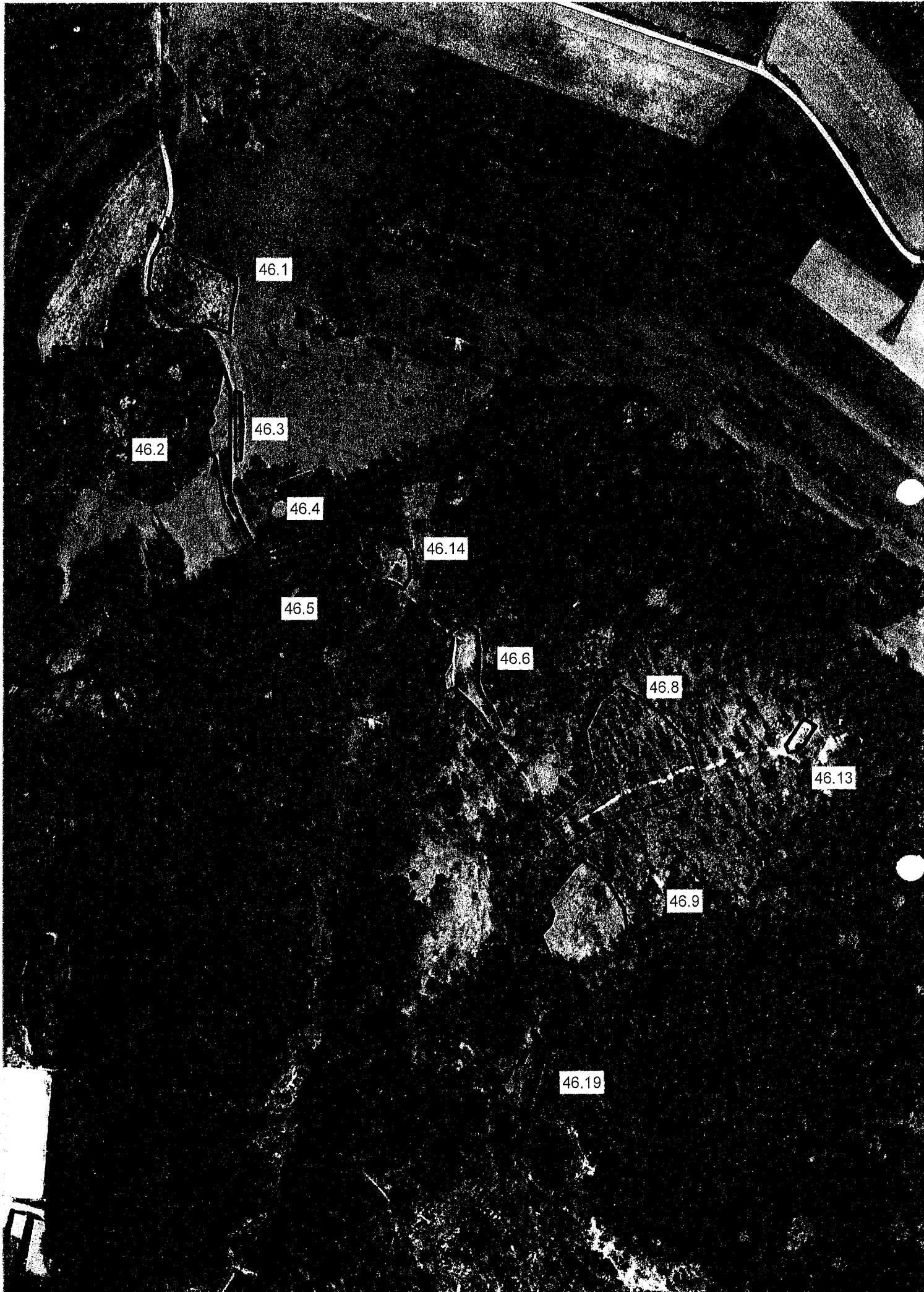
Honigsack

Meerwald



Maßstab 1:10000

Kappel



46.1

46.2

46.3

46.4

46.14

46.5

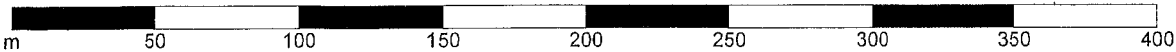
46.6

46.8

46.13

46.9

46.19



Maßstab
1:2500

Herrn
Tobias Wagner
Simon & Bosslet GmbH
Wiesenstraße 11

66557 Illingen

Ansprechpartner:
Dr. Axel Didion

Telefonnr.:
0681 / 954 1518

E-Mail:
didion@nls-saar.de

21.12.2021

**Durchführung von Pflegemaßnahmen im Natura 2000-Gebiet „Birzberg, Honigsack/Kappelberghang“, Lagebezeichnung Auf'm Birzberg, Offenhalten eines Kalkstein-Bruchs, Pflegeflächen Nr. 46.1 bis 46.6, 46.8-46.9, 46.13-46.14 und 46.19
Verhandlungsvergabe ohne Teilnahmewettbewerb mit Submissionstermin**

Sehr geehrte Damen und Herren,
wir planen in einem ehemaligen Kalk-Steinbruch (s. Kartenausschnitte) innerhalb des Natura 2000-Gebietes „Birzberg, Honigsack/Kappelberghang“ zur Umsetzung der Ziele des Naturschutzes und der Landschaftspflege bis 28. Feb. 2022 eine Pflegemaßnahme durchzuführen. Die Trockenrasenflächen wurden letztmalig im Winterhalbjahr 2019/2020 gepflegt. Lage und Abgrenzung kann den beigefügten Karten entnommen werden. Folgende Maßnahmen sind durchzuführen:

1. Flächen Nr. 46.1 bis 46.6, 46.9, 46.14 und 46.19
Neun Teilflächen mit einer Gesamtfläche von ca. 0,7 ha mulchen, Flächen abräumen und Mulchmaterial einer geordneten Entsorgung zuführen. Einzelbäume und größere Sträucher sollen auf der Fläche stehen bleiben. Auf Fläche 46.9 sollen alle abgebrochenen Äste einer großen Weide abgeschnitten und seitlich an der Fläche nach Einweisung vor Ort gelagert werden. Die Fläche können nur mit kleinen Maschinen befahren werden und die Durchführung der Leistungen erfordert Handarbeit.
2. Flächen Nr. 46.8 und 46.13
Auf einer Fläche von ca. 0,4 ha alle Gehölzschösslinge bodengleich abschneiden, aufnehmen und nach Einweisung vor Ort am Rande der Flächen ablegen. Einzelbäume und größere Sträucher sollen auf der Fläche stehen bleiben. Fläche 46.13 ist sehr steil. Die Durchführung der Leistungen erfordert Handarbeit.

**NATURLAND
STIFTUNG SAAR**

Feldmannstraße 85
66119 Saarbrücken

KONTAKT

Telefon: (0681) 954150
Fax: (0681) 9542525
www.nls-saar.de
info@nls-saar.de

KURATOR

Roland Krämer

STEUER

UST-ID-NR: DE210369867

BANK

Vereinigte Volksbank eG
Saarlouis - Sulzbach/Saar
IBAN: DE70 5909 2000 3239 8800 01
BIC: GENODE33SB2

MITGLIED IM DEUTSCHEN VERBAND
FÜR LANDSCHAFTSPFLEGE



Wenn Sie Interesse haben, die Fläche in unserem Auftrag zu pflegen, bitten wir um Ihr Pauschalangebot bis zum **Submissionstermin am 12.01.2022, 12:30 Uhr, Feldmannstraße 85 in 66119 Saarbrücken.**

Auf dem geschlossenen Briefumschlag mit dem Angebot bitte vermerken: Submissionstermin Birzberg, 12.01.2022, 12:30 Uhr.

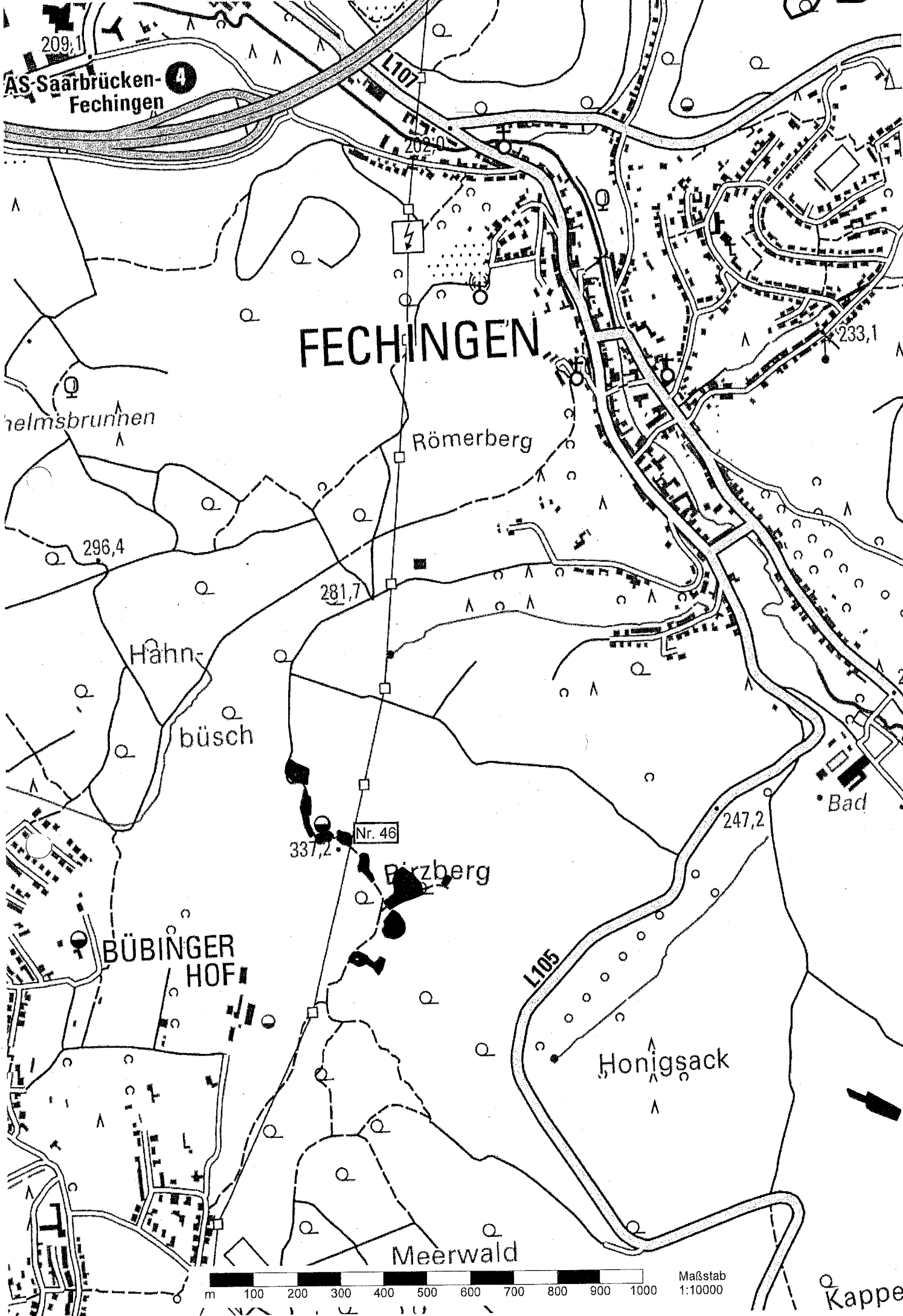
Eine Ortseinsicht vor Angebotsabgabe wird angeraten. Für eine Ortseinsicht kann ein Termin mit Herrn Dr. Axel Didion, Tel.-Nr. 0681-95415-18 ab dem 04.01.2022 vereinbart werden. Im Falle der Auftragsvergabe wird ein Werkvertrag geschlossen.

Mit freundlichen Grüßen
Im Auftrag



Dr. Axel Didion

Anlage: 1 Karte, 1 Luftbild mit Abgrenzung der Pflegeflächen



AS-Saarbrücken-
Fechingen 4

FECHINGEN

helmsbrunnen

Römerberg

296,4

281,7

Hahn-

büsch

Nr. 46

337,2

Biringberg

247,2

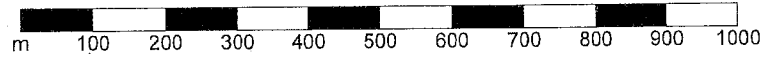
Bad

BÜBINGER
HOF

L105

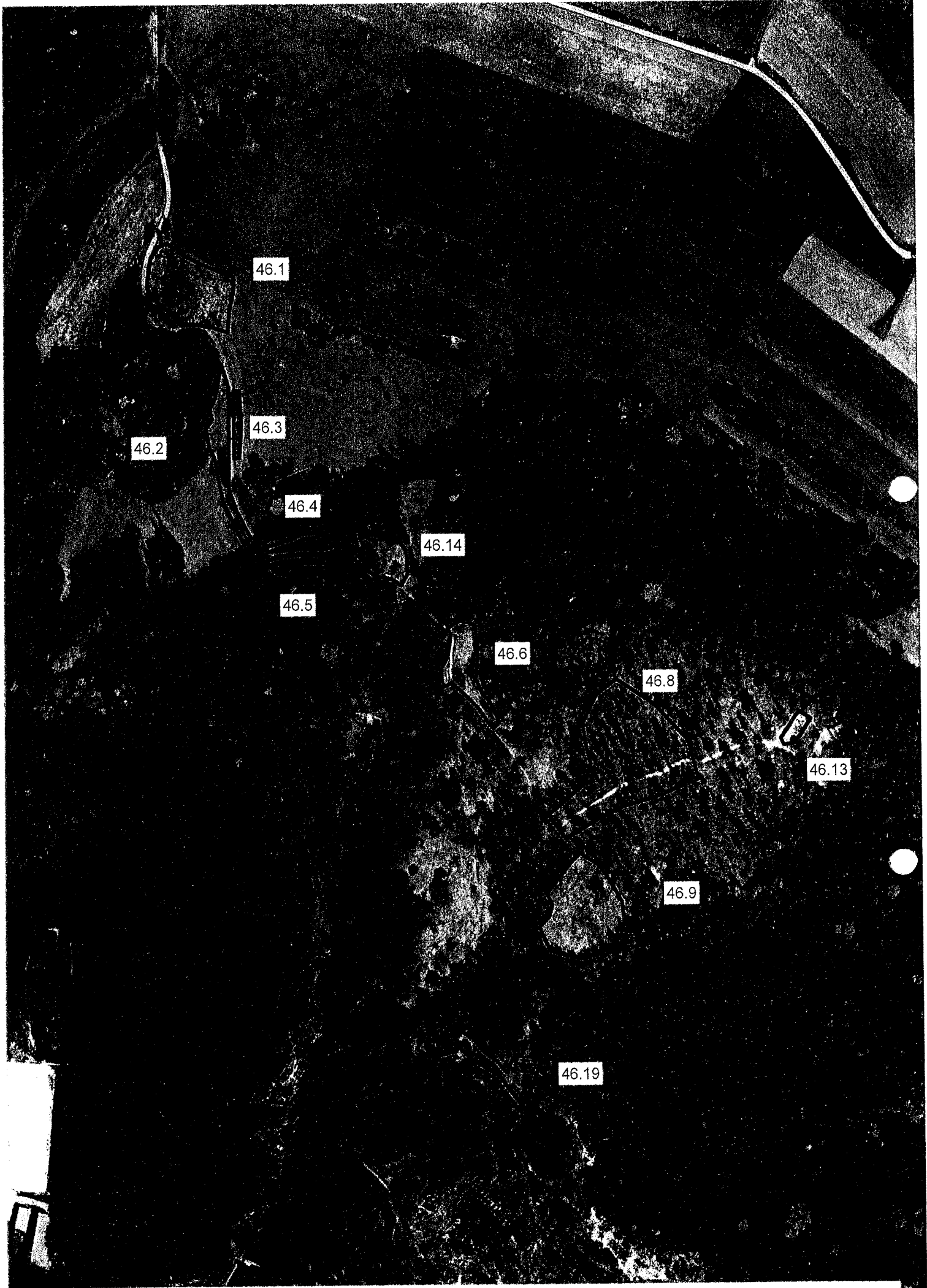
Honigsack

Meerwald



Maßstab
1:10000

Kappel



46.1

46.2

46.3

46.4

46.14

46.5

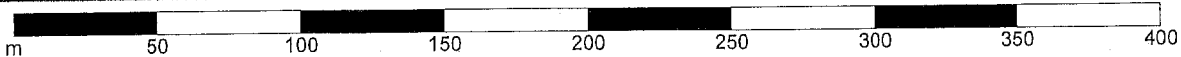
46.6

46.8

46.13

46.9

46.19



Maßstab
1:2500

Herrn
Frank Müller
Garten- und Landschaftsbau

66450 Bexbach

Ansprechpartner:
Dr. Axel Didion

Telefonnr.:
0681 / 954 1518

E-Mail:
didion@nls-saar.de

21.12.2021

**Durchführung von Pflegemaßnahmen im Natura 2000-Gebiet
„Birzberg, Honigsack/Kappelberghang“, Lagebezeichnung Auf'm
Birzberg, Offenhalten eines Kalkstein-Bruchs, Pflegeflächen Nr.
46.1 bis 46.6, 46.8-46.9, 46.13-46.14 und 46.19**

**Verhandlungsvergabe ohne Teilnahmewettbewerb mit Submissi-
onstermin**

**NATURLAND
STIFTUNG SAAR**

Feldmannstraße 85
66119 Saarbrücken

KONTAKT

Telefon: (0681) 954150
Fax: (0681) 9542525
www.nls-saar.de
info@nls-saar.de

KURATOR

Roland Krämer

STEUER

UST.ID-NR: DE210369867

BANK

Vereinigter Volksbank eG
Saarlouis - Sulzbach/Saar
IBAN: DE70 5909 2000 3239 8800 01
BIC: GENODE315B2

MITGLIED IM DEUTSCHEN VERBAND
FÜR LANDSCHAFTSPFLEGE



Sehr geehrte Damen und Herren,
wir planen in einem ehemaligen Kalk-Steinbruch (s. Kartenausschnitte)
innerhalb des Natura 2000-Gebietes „Birzberg, Honig-
sack/Kappelberghang“ zur Umsetzung der Ziele des Naturschutzes und
der Landschaftspflege bis 28. Feb. 2022 eine Pflegemaßnahme durchzu-
führen. Die Trockenrasenflächen wurden letztmalig im Winterhalbjahr
2019/2020 gepflegt. Lage und Abgrenzung kann den beigefügten Karten
entnommen werden. Folgende Maßnahmen sind durchzuführen:

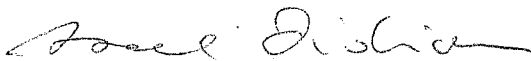
1. Flächen Nr. 46.1 bis 46.6, 46.9, 46.14 und 46.19
Neun Teilflächen mit einer Gesamtfläche von ca. 0,7 ha mulchen,
Flächen abräumen und Mulchmaterial einer geordneten Entsor-
gung zuführen. Einzelbäume und größere Sträucher sollen auf der
Fläche stehen bleiben. Auf Fläche 46.9 sollen alle abgebrochenen
Äste einer großen Weide abgeschnitten und seitlich an der Fläche
nach Einweisung vor Ort gelagert werden. Die Fläche können nur
mit kleinen Maschinen befahren werden und die Durchführung der
Leistungen erfordert Handarbeit.
2. Flächen Nr. 46.8 und 46.13
Auf einer Fläche von ca. 0,4 ha alle Gehölzschösslinge boden-
gleich abschneiden, aufnehmen und nach Einweisung vor Ort am
Rande der Flächen ablegen. Einzelbäume und größere Sträucher
sollen auf der Fläche stehen bleiben. Fläche 46.13 ist sehr steil.
Die Durchführung der Leistungen erfordert Handarbeit.

Wenn Sie Interesse haben, die Fläche in unserem Auftrag zu pflegen, bitten wir um Ihr Pauschalangebot bis zum **Submissionstermin am 12.01.2022, 12:30 Uhr, Feldmannstraße 85 in 66119 Saarbrücken.**

Auf dem geschlossenen Briefumschlag mit dem Angebot bitte vermerken: Submissionstermin Birzberg, 12.01.2022, 12:30 Uhr.

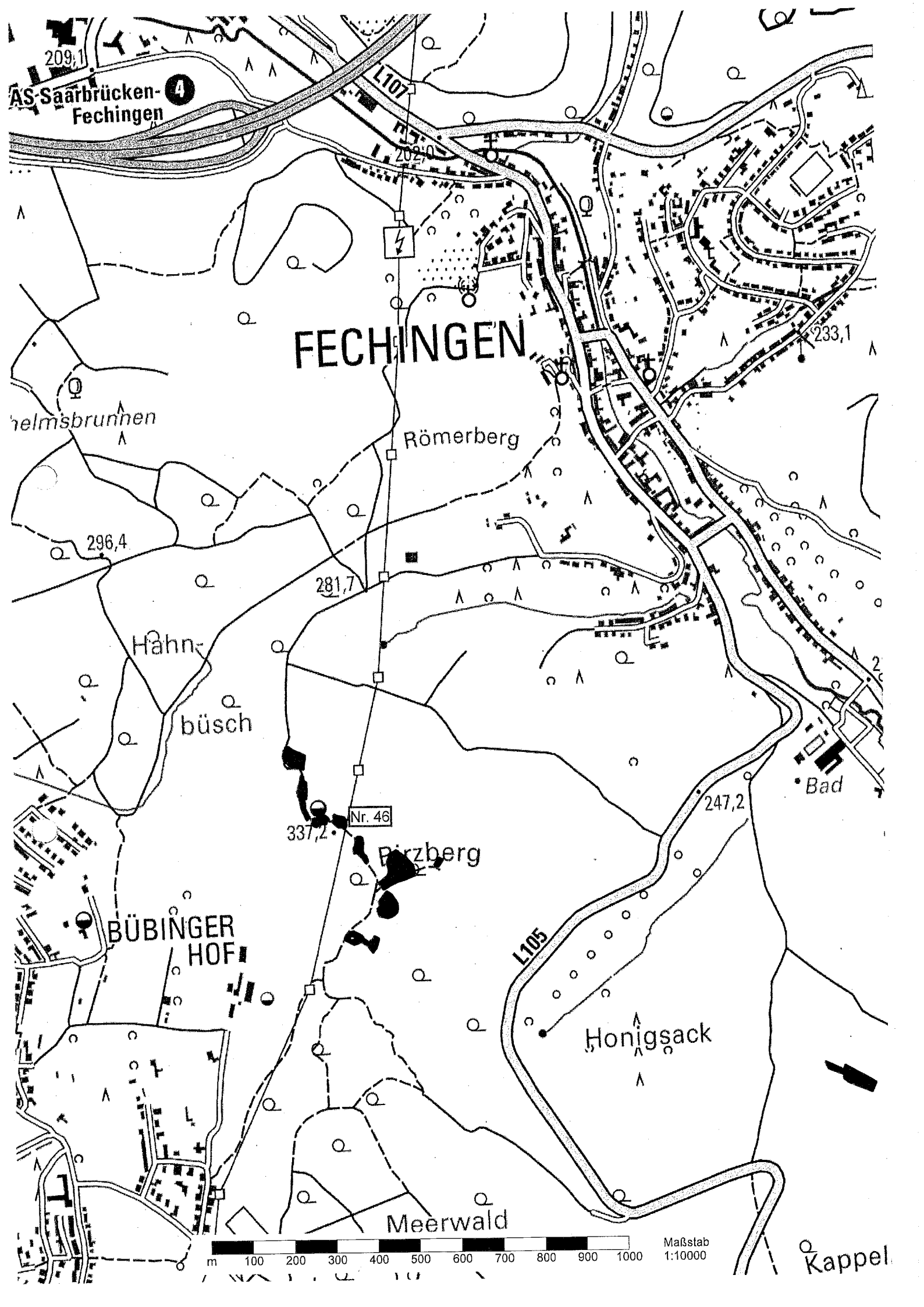
Eine Ortseinsicht vor Angebotsabgabe wird angeraten. Für eine Ortseinsicht kann ein Termin mit Herrn Dr. Axel Didion, Tel.-Nr. 0681-95415-18 ab dem 04.01.2022 vereinbart werden. Im Falle der Auftragsvergabe wird ein Werkvertrag geschlossen.

Mit freundlichen Grüßen
Im Auftrag



Dr. Axel Didion

Anlage: 1 Karte, 1 Luftbild mit Abgrenzung der Pflegeflächen



209,1
AS-Saarbrücken-
Fechingen 4

FECHINGEN

helmsbrunnen

Römerberg

296,4

281,7

Hahn-

büsch

337,2

Nr. 46

Birzberg

247,2

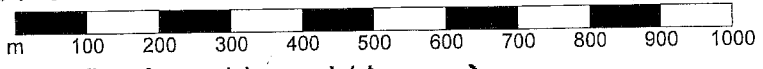
Bad

BÜBINGER
HOF

L105

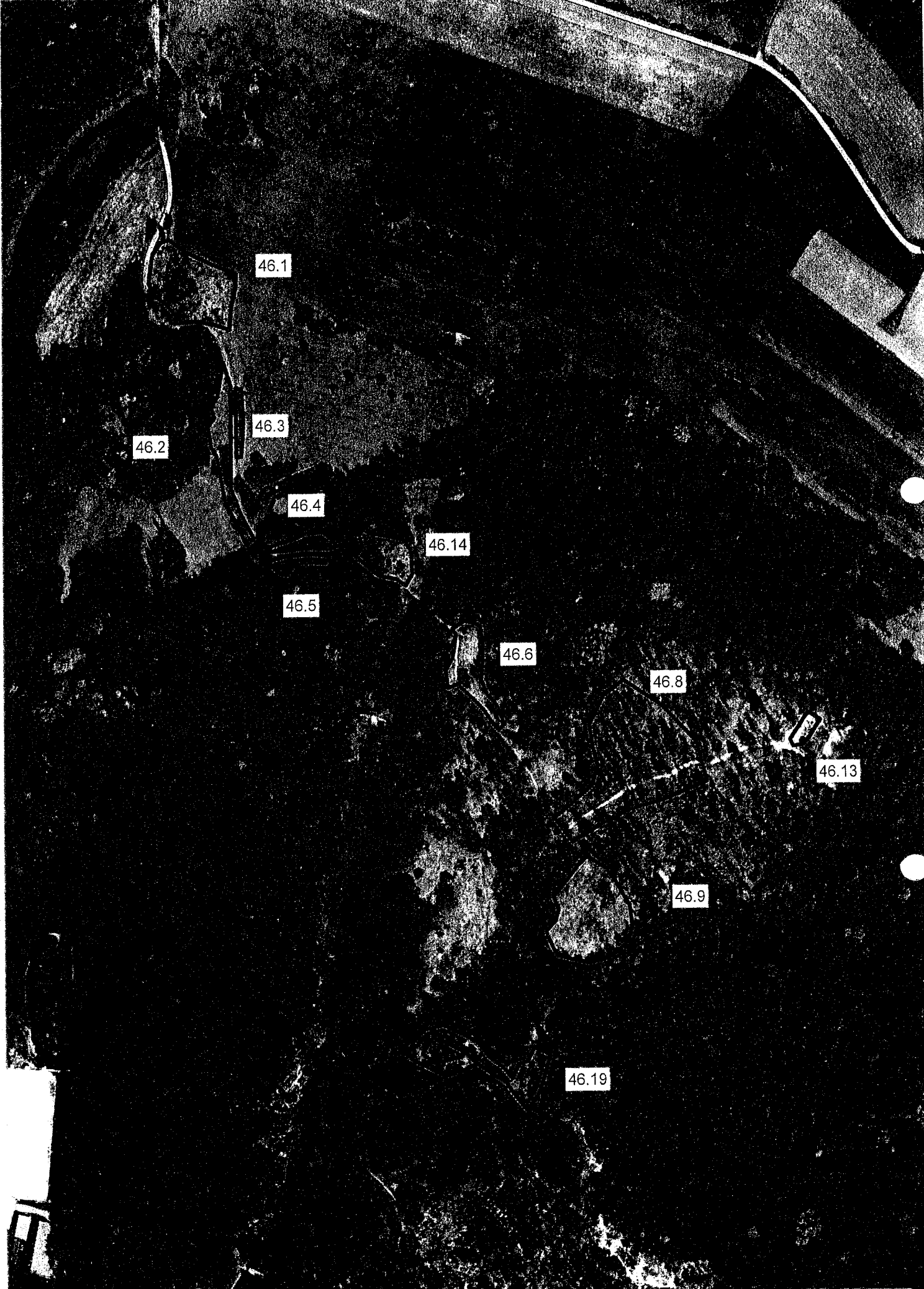
Honigsack

Meerwald



Maßstab
1:10000

Kappel



46.1

46.2

46.3

46.4

46.14

46.5

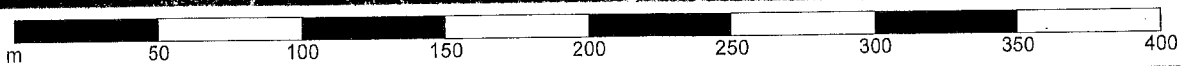
46.6

46.8

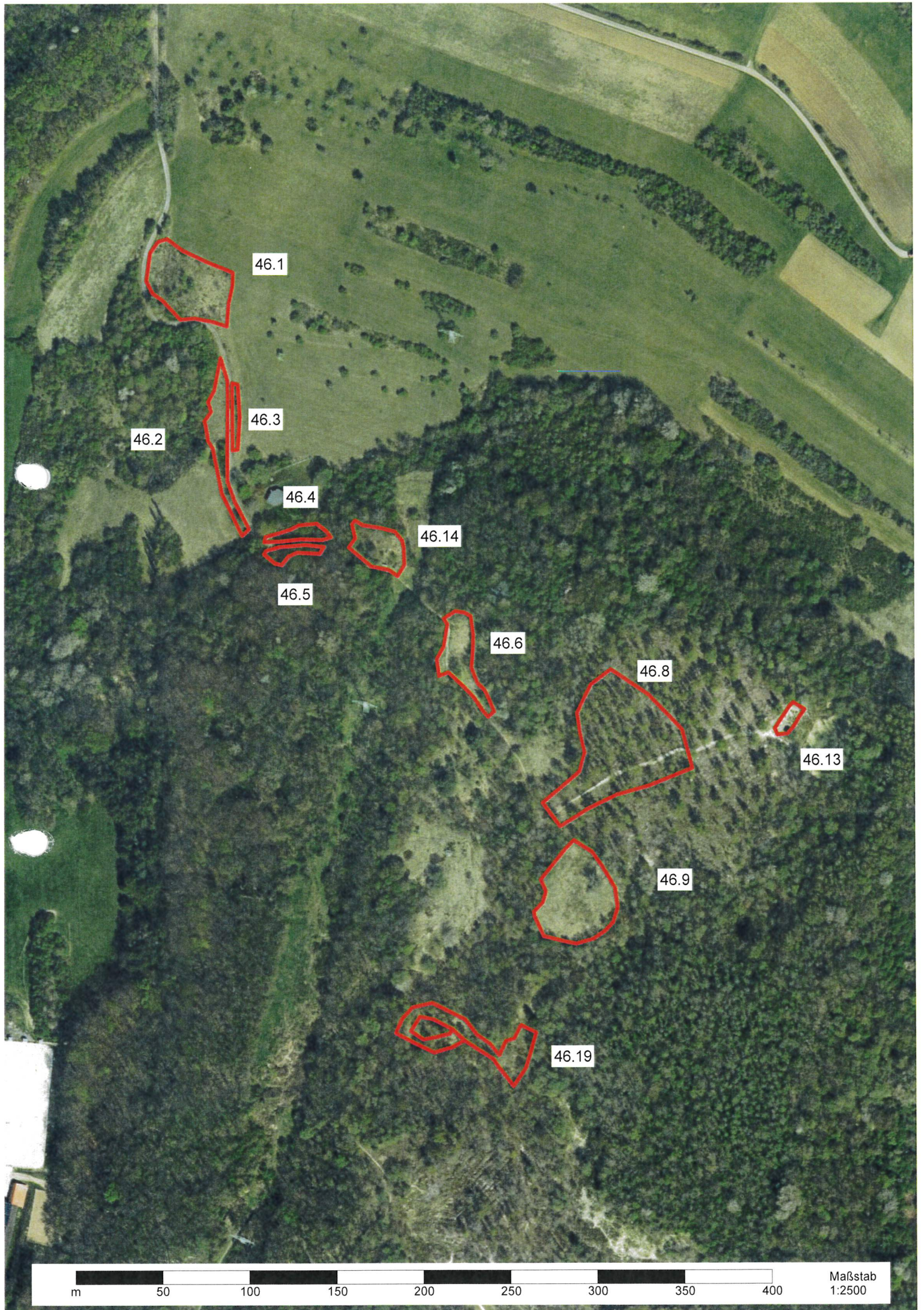
46.13

46.9

46.19



Maßstab
1:2500



46.1

46.2

46.3

46.4

46.5

46.14

46.6

46.8

46.13

46.9

46.19

m 50 100 150 200 250 300 350 400

Maßstab 1:2500