



Lebenshilfe Obere Saar e.V.
Am Wintringer Hof 7

66271 Kleinblittersdorf

Ansprechpartner:
Maike Lauer

Telefonnr.:
0681 / 954 1518

E-Mail:
lauer@nls-saar.de

10.10.2022

**Durchführung von Pflegemaßnahmen im Natura 2000-Gebiet „Birzberg, Honigsack/Kappelberghang“, Lagebezeichnung Auf'm Birzberg, Offenhalten eines Kalkstein-Bruchs, Pflegeflächen Nr. 46.6,7,10,11,12
Freihändige Vergabe**

Sehr geehrte Damen und Herren,
wir planen in einem ehemaligen Kalk-Steinbruch (s. Kartenausschnitte) innerhalb des Natura 2000-Gebietes „Birzberg, Honigsack/ Kappelberghang“ zur Umsetzung der Ziele des Naturschutzes und der Landschaftspflege **sobald wie möglich, spätestens bis Februar 2023** eine Pflegemaßnahme durchzuführen. Die Flächen wurden zum Teil mehrjährig nicht mehr gepflegt, Lage und Abgrenzung kann den beigefügten Karten entnommen werden. Folgende Maßnahmen sind durchzuführen:

Insgesamt sollen rd. 6.900qm verbuschte Trockenrasen freigestellt werden. Die Flächen 46.6 und 46.12 (zusammen ca. 2.800 qm) sind mit zum Teil größeren Gehölzen bestanden (> 2m). Die Gehölze und Schösslinge sollen bodengleich abgeschnitten und nach Einweisung vor Ort randlich abgelegt werden. Anschließend sollen die Flächen gemulcht und abgeräumt werden.

1. Auf einem Teil Fläche 46.6 stehen größere Robinie (> 2m).
2. Auf Fläche 46.7 sind nur wenig Gehölze; Rosen und Weißdorn sollen stehen bleiben.
3. Fläche 46.10 weist einen kleinen aber steilen Hangbereich auf, der auch freigestellt werden soll. Robinien, die innerhalb und randlich der Fläche vorkommen sollen alle entfernt werden.
4. 46.11 besteht aus sehr wenig Gehölzen, überwiegend ist hier zu mulchen.
5. Fläche 46.12 liegt im Hangbereich und besteht nicht aus krautiger Vegetation sondern primär Gehölzen.

**NATURLAND
STIFTUNG SAAR**

Feldmannstraße 85
66119 Saarbrücken

KONTAKT

Telefon: (0681) 954150
Fax: (0681) 9542525
www.nls-saar.de
info@nls-saar.de

KURATOR

Roland Krämer

STEUER

UST.ID-NR: DE210369867

BANK

Vereinigte Volksbank eG
Saarlouis – Sulzbach/Saar
IBAN: DE70 5909 2000 3239 8800 01
BIC: GENODE33B2

MITGLIED IM DEUTSCHEN VERBAND
FÜR LANDSCHAFTSPFLEGE



Wenn Sie Interesse haben, die Fläche in unserem Auftrag zu pflegen, bitten wir um Ihr Pauschalangebot bis zum **24.10.2022**.

Eine Ortseinsicht vor Angebotsabgabe wird angeraten. Für eine Ortseinsicht kann ein Termin mit Frau Maike Lauer, Tel.-Nr. 0681-9541518 vereinbart werden. Im Falle der Auftragsvergabe wird ein Werkvertrag geschlossen.

Mit freundlichen Grüßen
Im Auftrag

Maike Lauer

Anlage: 1 Karte, 2 Luftbilder mit Abgrenzung der Pflegeflächen



Obere Saar Produktions gGmbH (OSP)
Lebenshilfe Obere Saar

An den Ziegelhütten 25
66127 Saarbrücken

Ansprechpartner:
Maike Lauer

Telefonnr.:
0681 / 954 1518

E-Mail:
lauer@nls-saar.de

10.10.2022

**Durchführung von Pflegemaßnahmen im Natura 2000-Gebiet
„Birzberg, Honigsack/Kappelberghang“, Lagebezeichnung Auf'm
Birzberg, Offenhalten eines Kalkstein-Bruchs, Pflegeflächen Nr.
46.6,7,10,11,12
Freihändige Vergabe**

Sehr geehrte Damen und Herren,
wir planen in einem ehemaligen Kalk-Steinbruch (s. Kartenausschnitte)
innerhalb des Natura 2000-Gebietes „Birzberg, Honigsack/ Kappelberg-
hang“ zur Umsetzung der Ziele des Naturschutzes und der Landschafts-
pflege **sobald wie möglich, spätestens bis Februar 2023** eine Pflege-
maßnahme durchzuführen. Die Flächen wurden zum Teil mehrjährig
nicht mehr gepflegt, Lage und Abgrenzung kann den beigefügten Karten
entnommen werden. Folgende Maßnahmen sind durchzuführen:

Insgesamt sollen rd. 6.900qm verbuschte Trockenrasen freigestellt wer-
den. Die Flächen 46.6 und 46.12 (zusammen ca. 2.800 qm) sind mit zum
Teil größeren Gehölzen bestanden (> 2m). Die Gehölze und Schösslinge
sollen bodengleich abgeschnitten und nach Einweisung vor Ort randlich
abgelegt werden. Anschließend sollen die Flächen gemulcht und abge-
räumt werden.

1. Auf einem Teil Fläche 46.6 stehen größere Robinie (> 2m).
2. Auf Fläche 46.7 sind nur wenig Gehölze; Rosen und Weißdorn sollen stehen bleiben.
3. Fläche 46.10 weist einen kleinen aber steilen Hangbereich auf, der auch freigestellt werden soll. Robinien, die innerhalb und randlich der Fläche vorkommen sollen alle entfernt werden.
4. 46.11 besteht aus sehr wenig Gehölzen, überwiegend ist hier zu mulchen.
5. Fläche 46.12 liegt im Hangbereich und besteht nicht aus krautiger Vegetation sondern primär Gehölzen.

**NATURLAND
STIFTUNG SAAR**

Feldmannstraße 85
66119 Saarbrücken

KONTAKT

Telefon: (0681) 954150
Fax: (0681) 9542525
www.nls-saar.de
info@nls-saar.de

KURATOR

Roland Krämer

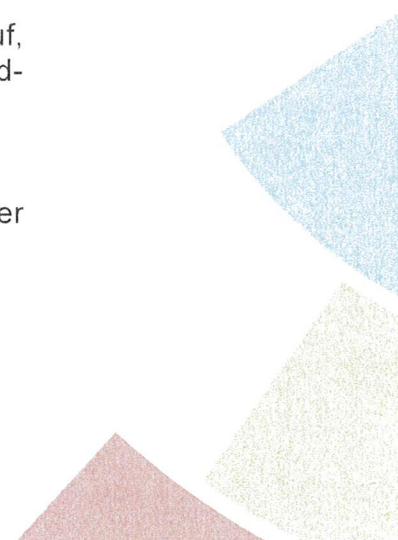
STEUER

UST.ID-NR: DE210369867

BANK

Vereinigte Volksbank eG
Saarlouis – Sulzbach/Saar
IBAN: DE70 5909 2000 3239 8800 01
BIC: GENODES3B2

MITGLIED IM DEUTSCHEN VERBAND
FÜR LANDSCHAFTSPFLEGE



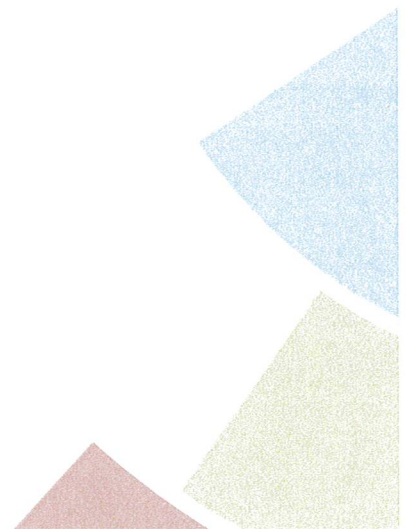
Wenn Sie Interesse haben, die Fläche in unserem Auftrag zu pflegen, bitten wir um Ihr Pauschalangebot bis zum **24.10.2022**.

Eine Ortseinsicht vor Angebotsabgabe wird angeraten. Für eine Ortseinsicht kann ein Termin mit Frau Maike Lauer, Tel.-Nr. 0681-9541518 vereinbart werden. Im Falle der Auftragsvergabe wird ein Werkvertrag geschlossen.

Mit freundlichen Grüßen
Im Auftrag

Maike Lauer

Anlage: 1 Karte, 2 Luftbilder mit Abgrenzung der Pflegeflächen





GSE
z.Hd. Frau Bechter
Poststr. 7
66557 Illingen

Ansprechpartner:
Maike Lauer

Telefonnr.:
0681 / 954 1518

E-Mail:
lauer@nls-saar.de

10.10.2022

**Durchführung von Pflegemaßnahmen im Natura 2000-Gebiet „Birzberg, Honigsack/Kappelberghang“, Lagebezeichnung Auf'm Birzberg, Offenhalten eines Kalkstein-Bruchs, Pflegeflächen Nr. 46.6,7,10,11,12
Freihändige Vergabe**

**NATURLAND
STIFTUNG SAAR**

Feldmannstraße 85
66119 Saarbrücken

KONTAKT

Telefon: (0681) 954150
Fax: (0681) 9542525
www.nls-saar.de
info@nls-saar.de

KURATOR

Roland Krämer

STEUER

UST.ID-NR: DE210369867

BANK

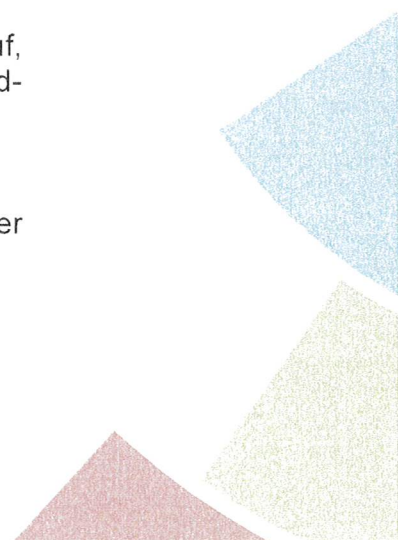
Vereinigte Volksbank eG
Saarlouis - Sulzbach/Saar
IBAN: DE70 5909 2000 3239 8800 01
BIC: GENODE51SB2

Sehr geehrte Frau Bechter,
wir planen in einem ehemaligen Kalk-Steinbruch (s. Kartenausschnitte) innerhalb des Natura 2000-Gebietes „Birzberg, Honigsack/ Kappelberghang“ zur Umsetzung der Ziele des Naturschutzes und der Landschaftspflege **sobald wie möglich, spätestens bis Februar 2023** eine Pflegemaßnahme durchzuführen. Die Flächen wurden zum Teil mehrjährig nicht mehr gepflegt, Lage und Abgrenzung kann den beigefügten Karten entnommen werden. Folgende Maßnahmen sind durchzuführen:

Insgesamt sollen rd. 6.900qm verbuschte Trockenrasen freigestellt werden. Die Flächen 46.6 und 46.12 (zusammen ca. 2.800 qm) sind mit zum Teil größeren Gehölzen bestanden (> 2m). Die Gehölze und Schösslinge sollen bodengleich abgeschnitten und nach Einweisung vor Ort randlich abgelegt werden. Anschließend sollen die Flächen gemulcht und abgeräumt werden.

1. Auf einem Teil Fläche 46.6 stehen größere Robinie (> 2m).
2. Auf Fläche 46.7 sind nur wenig Gehölze; Rosen und Weißdorn sollen stehen bleiben.
3. Fläche 46.10 weist einen kleinen aber steilen Hangbereich auf, der auch freigestellt werden soll. Robinien, die innerhalb und randlich der Fläche vorkommen sollen alle entfernt werden.
4. 46.11 besteht aus sehr wenig Gehölzen, überwiegend ist hier zu mulchen.
5. Fläche 46.12 liegt im Hangbereich und besteht nicht aus krautiger Vegetation sondern primär Gehölzen.

MITGLIED IM DEUTSCHEN VERBAND
FÜR LANDSCHAFTSPFLEGE



Wenn Sie Interesse haben, die Fläche in unserem Auftrag zu pflegen, bitten wir um Ihr Pauschalangebot bis zum **24.10.2022**.

Eine Ortseinsicht vor Angebotsabgabe wird angeraten. Für eine Ortseinsicht kann ein Termin mit Frau Maike Lauer, Tel.-Nr. 0681-9541518 vereinbart werden. Im Falle der Auftragsvergabe wird ein Werkvertrag geschlossen.

Mit freundlichen Grüßen
Im Auftrag

Maike Lauer

Anlage: 1 Karte, 2 Luftbilder mit Abgrenzung der Pflegeflächen