

Wintringer Hof, Am Wintringer Hof 7, 66271 Kleinblittersdorf

Bereich Garten- und Landschaftsbau

Naturlandstiftung Saar
z. Hd. Frau Lauer
Feldmannstr. 85
66119 Saarbrücken



WINTRINGER HOF
LEBENSHILFE OBERE SAAR

Name: Tobias Lüders
Datum: 18.10.2022
Telefon: 0175-2779494
Telefax: 06805-902-420
E-Mail: lueders.tobias@lebenshilfe-oberesaar.de

Angebot

Für Angebotsanfrage Pflegeflächen Nr.46,6,7,10,11,12 „Birzberg, Honigsack/Kapellenhang“

Sehr geehrte Frau Lauer,

gerne bieten wir unsere Dienstleistungen wie folgt an:

- Bewuchs auf 6900m²z.T. mulchen und abräumen
- anfallendes Material entsorgen
- Gehölzschösslinge bodengleich abschneiden
- Material seitlich der Fläche ablegen

Arbeitsleistung pauschal: 6100,-€
Maschinenkosten 700,-€
Entsorgungskosten:400,-€

Summe pauschal: 7200,-€ netto

Die Preise verstehen sich zzgl. der gesetzlichen Mehrwertsteuer von derzeit 7 %.

Summe pauschal brutto: 7704,-€

Für darüber hinausgehende Arbeiten, oder unvorhersehbar entstehenden Mehraufwand bieten wir Ihnen unsere Dienstleistungen auf Stundenbasis an:

Die Stunde kostet 85,-€.

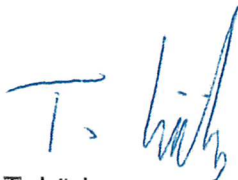
Darin enthalten sind 1 Geselle und 5 – 8 geistig behinderte Mitarbeiter.
Für Maschinenarbeiten berechnen wir pro Stunde eine Pauschale von 5,-€.

Die Arbeiten werden so ausgeführt wie es Arbeitsanfall und Witterung zulassen.
Zahlungsbedingungen: Zahlbar bei Erhalt der Rechnung, ohne jeden Abzug.

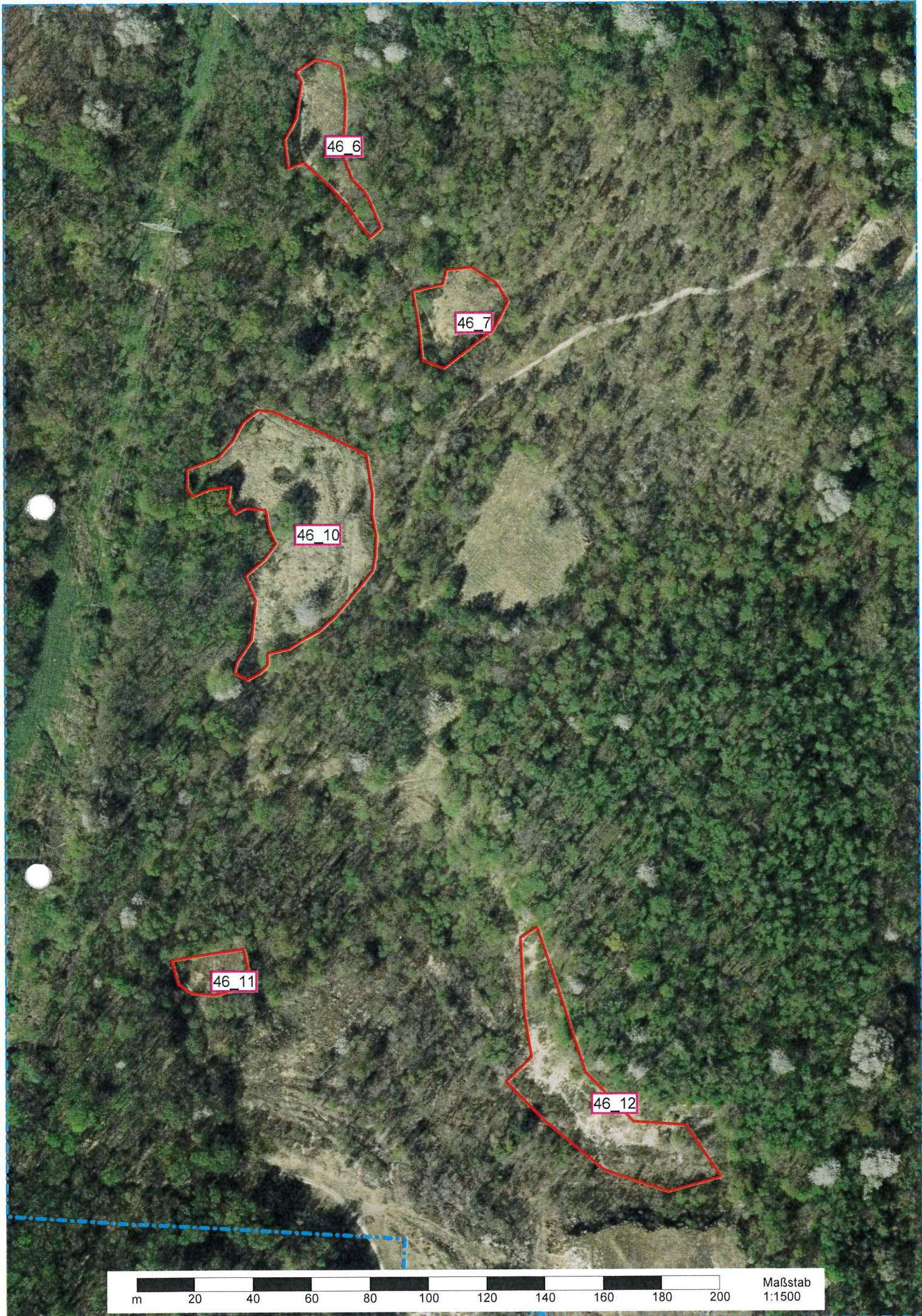
Wir sind eine anerkannte W.f.B. seit dem 01.01.1975. Gemäß § 140 SGB IX können 50 % unserer erbrachten Arbeitsleistung auf die Ausgleichsabgabe angerechnet werden.

Wir hoffen, dass Ihnen unser Angebot zusagt und würden uns freuen Ihren Auftrag zu erhalten.

Mit freundlichen Grüßen



T. Lüders
Abteilungsleiter Produktion



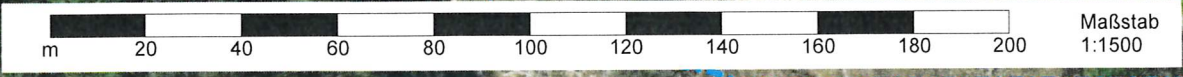
46_6

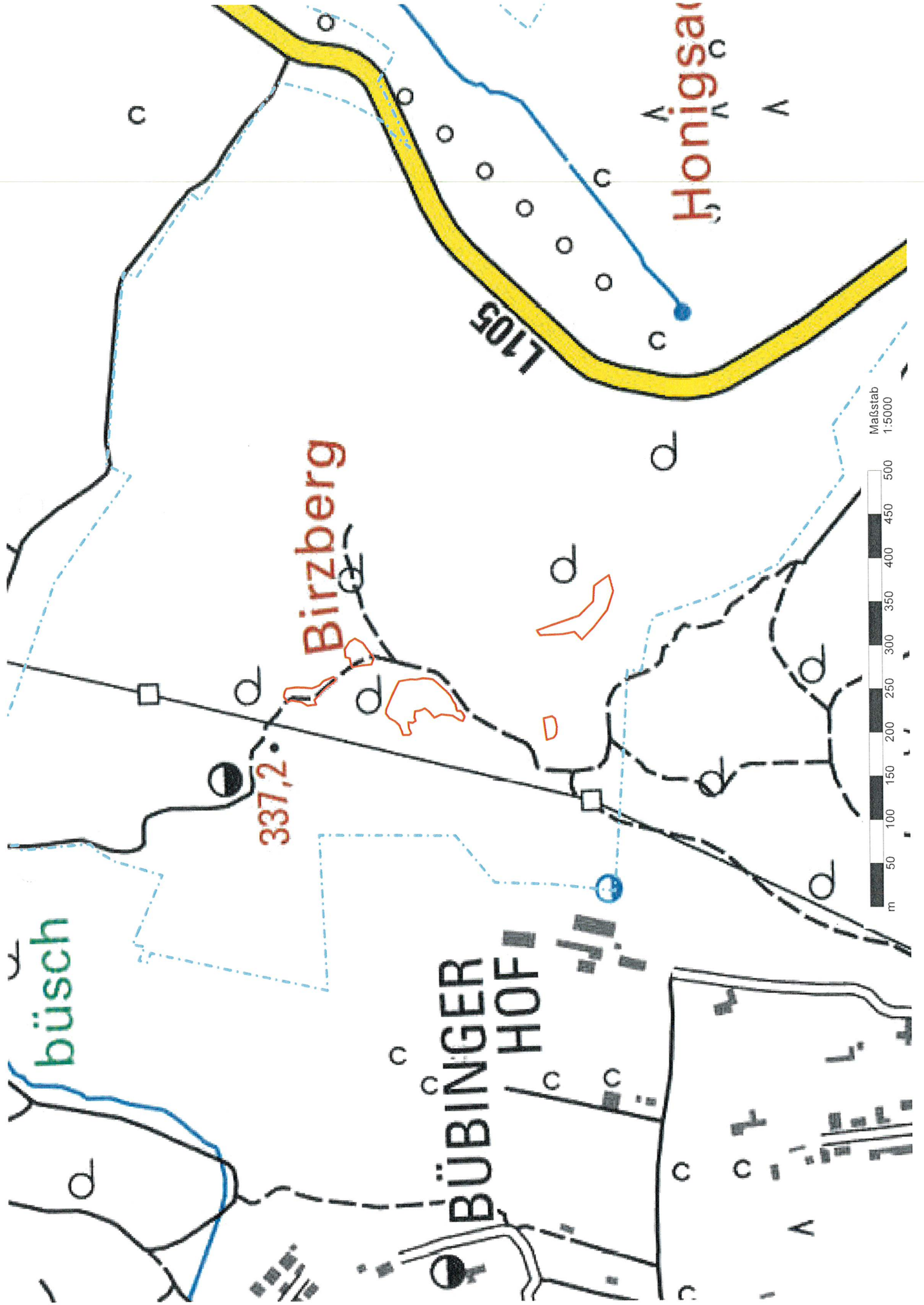
46_7

46_10

46_11

46_12





büsch

337,2

Birzberg

BÜBINGER
HOF

Honigsai

L105

