

Abgrenzung Vorkommen von *Coenagrion mercuriale* am Gerhardsgraben bei Bierbach



Abb. 1: Vorkommen in Erfassungseinheit 4

⇒ Vorkommen gut abgrenzbar anhand der Vegetation (Bestand von *Berula erecta*)

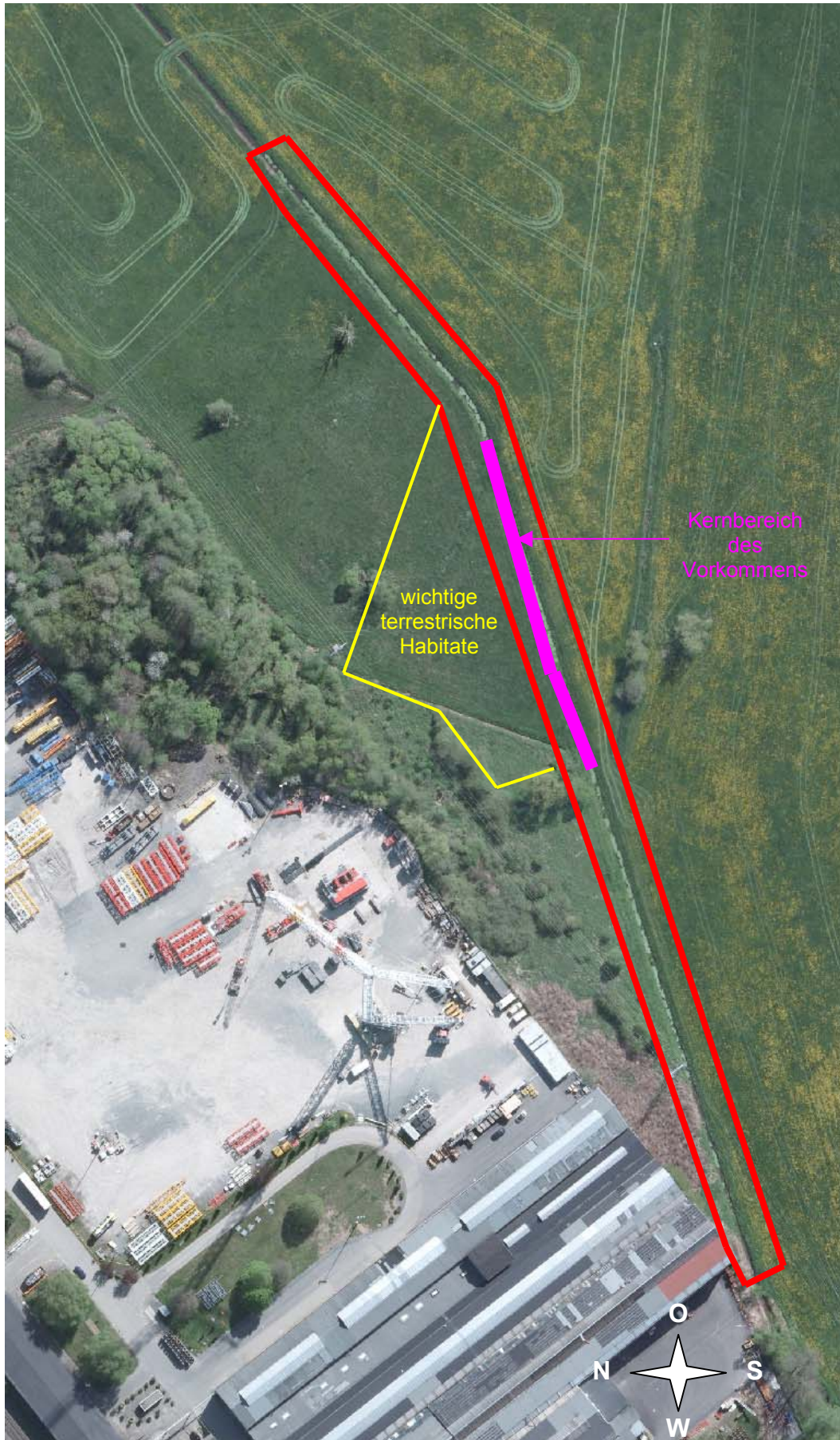


Abb. 2: Vorkommen in Erfassungseinheit 5 und außerhalb der Probestrecke