

2011



Monitoring des Großen Feuerfalters (*Lycaena dispar*)
in für diese Art relevanten FFH-Gebieten

Kartierung der Eier von *L. dispar* der 2. Generation

Auftraggeber:

Saarland

Landesamt für Umwelt-
und Arbeitsschutz

Zentrum für Biodokumentation
Am Bergwerk Reden 11
66578 Schiffweiler

Planungsbüro:



Feß & Klein GbR
Büro MILVUS
Haferweg 10
66701 Beckingen

Inhaltsverzeichnis

1. Einleitung.....	4
2. Ergebnisdarstellung.....	8
Anhang	19
FFH-6408-303: südlich Braunshausen	19
FFH-6408-307: südwestlich Selbach.....	20
FFH 6409-304: Wiese nördlich Reitscheid.....	21
FFH-6505-302: Nackberg	22
FFH-6506-303: Östlich Merzig	23
FFH-6506-305: In Geiern.....	24
FFH-6507-303: Klapperberg.....	25
FFH-6508-302: Östlich Bergweiler	26
FFH-6605-301: Nied	27
FFH-6609-303: Wiesen bei Frankenholz und Oberbexbach.....	30
FFH-6609-305: Blies	31
FFH-6808-301: Birzberg, Honigsack/Kappelberghang bei Fechingen	36
Abbildungsverzeichnis.....	37
Tabellenverzeichnis	38



Büro MILVUS

Feß & Klein GbR
Haferweg 10
66701 Beckingen



www.milvus-saar.de
info@milvus-saar.de

Dipl.-Biogeogr. Rolf Klein: 0176 – 41 01 59 83

Dipl.-Biogeogr. Fabian Feß: 0170 – 21 666 56

Datum	Name	Unterschrift
-------	------	--------------

Datum	Name	Unterschrift
-------	------	--------------

	Name	Firma
Ersteller	Dipl.-Biogeogr. Rolf Klein	MILVUS
	Dipl.-Biogeogr. Fabian Feß	MILVUS

Erfassung der Felddaten: August & September 2011

Fertigstellung des Abschlussberichts: September 2011

1. Einleitung

Im Zeitraum vom 29.08.2011 bis 08.09.2011 wurden die Eier der zweiten Generation des Großen Feuerfalters (*Lycaena dispar*) in ausgewählten FFH-Gebieten kartiert. *L. dispar* ist im Anhang II der FFH-RL eingetragen und gilt als stark gefährdet. Die Eier werden einzeln an verschiedene Ampfer-Arten (*Rumex*) abgelegt. Als Futterpflanzen dienen im Saarland *Rumex crispus*, *Rumex obtusifolius*, deren Hybrid *Rumex x-pratensis* und *Rumex conglomeratus* (mündl. S. CASPARI).

Steckbrief:

Art:	<i>Lycaena dispar</i>
Familie:	Bläulinge (<i>Lycaenidae</i>)
FFH-RL:	Anhang II
RL-Deutschland (1998):	Kat. 2: Stark gefährdet



Die Eier finden sich zumeist an der Blattoberseite – lediglich an relativ frischen Blatttrieben, die relativ vertikal aufwachsen, werden die Eier auch an der Unterseite des *Rumex*-Blattes abgelegt. Aus diesem Grund wurden die Ober- und Unterseiten der *Rumex*-Blätter kontrolliert.



Abbildung 1: Geschlossenes Ei von *L. dispar*



Abbildung 2: Vier geöffnete Eier von *L. dispar* mit Fraßspuren

Unterschieden wurde nach geschlossenen, offenen Eiern (Abbildung 1, Abbildung 2, Abbildung 4) und Raupen (Abbildung 3). Teilweise konnten auch parasitieren Eier oder Eier von *Lycaena tityrus* oder *Lycaena phleas* vorgefunden werden.



Abbildung 3: Raupe von *L. dispar*



Abbildung 4: Offene Eier von *L. dispar*

Die Untersuchungsgebiete umfassten folgende FFH-Gebiete:

- 6408-303 (südlich Braunshausen)
- 6408-307 (südwestlich Selbach)
- 6409-304 (Wiese nördlich Reitscheid)
- 6505-302 (Nackberg)
- 6506-303 (Östlich Merzig)
- 6506-305 (In Geiern)
- 6507-303 (Südlicher Klapperberg – Im Schachen)
- 6508-302 (östlich Bergweiler)
- 6605-301 (Nied)
- 6609-303 (Wiesen bei Frankenholz und Oberbexbach)
- 6609-305 (Blies)
- 6808-301 (Birzberg, Honigsack/Kappelberghang bei Fechingen)

Die einzelnen Untersuchungsflächen (FFH-Gebiete) wurden in Untersuchungseinheiten unterteilt (Bsp.: Wiese, Brache, Acker, etc.). Pro Untersuchungseinheit wurden maximal 30 Exemplare *Rumex* kontrolliert.

Funde von *L. dispar* wurden als GPS-Punkt mit einer Unschärfe von ca. 5m erfasst. Funde von *L. dispar* an unterschiedlichen *Rumex*-Exemplaren innerhalb eines 10m Radius wurden zu einem GPS-Punkt zusammengefasst, aber mit unterschiedlichen ID-Nummern erfasst.

Beispiel der Datenstruktur:

Tabelle FUNDE:

ID	NR	FALL	ART	Anzahl	PFL	TYP	BEMERK	FLÄCHE
1	1	1	EI_OF	4	R. crispus	Brache	-	1
2	1	1	EI_OF	4	R. obtusifolius	Brache	-	1
3	1	1	EI_OF	1	R. crispus	Brache	-	1
3	1	2	RAUPE	1	R. crispus	Brache	-	1
4	2	1	EI_OF	2	R. x-pratensis	Wiese	Randbereich	4
4	2	2	EI_ZU	1	R. x-pratensis	Wiese	Randbereich	4
4	2	3	RAUPE	2	R. x-pratensis	Wiese	Randbereich	4
5	3	1	EI_ZU	2	R. crispus	Brache	-	8

Tabelle FLÄCHEN:

ID	NR	30 EX	Anzahl Rumex	TYP	Fund?	BEMERK
1	11	Ja	30	Brache	Ja	
2	27	Ja	30	Schattige Brache	Nein	Rumex verdorrt
3	-	Nein	0	Wiese	Nein	
4	3	Nein	10	Wiese	Ja	
5	4	Ja	30	Gemähte Wiese	Nein	
6	8	Ja	30	Pferdeweide	Nein	Nährstoffreich
7	12	Ja	30	Wiese	Nein	
8	15	Nein	15	Brache	Ja	

Legende FUNDE:

ID	<i>Rumex</i> -Exemplar
NR	GPS-Punkt
FALL	Unterteilung von ART innerhalb einer Rumex-ID
ART	Art des Fundes
ANZAHL	Anzahl von „ ART “
PFL	Art des <i>Rumex</i>
TYP	Art des Lebensraums
BEMERK	Sonstige Bemerkungen
FLÄCHE	ID der Fläche (siehe Tabelle FLÄCHEN)



Legende FLÄCHEN

ID	Flächen ID (Untersuchungseinheit)
NR	Interne Verarbeitungsnummer → Für Auswertung irrelevant!
30 EX	Wurden 30 Ex. innerhalb einer „ID“ kontrolliert?
Anzahl Rumex	Anzahl der kontrollierten Rumex (redundant bzgl. „30 EX“)
TYP	Art des Lebensraum
Fund?	Konnte L. dispar innerhalb einer „ID“ nachgewiesen werden?
BEMERK	Sonstige Bemerkungen

2. Ergebnisdarstellung

Tabelle 1: Zusammenfassung der Funde von *L. dispar*

ID	NR	FALL	ART	Anzahl	PFL	TYP	BEMERK	FLÄCHE
6408-303 (südlich Braunshausen)								
1	1	1	EI_OF	1	R. x-pratensis	Brache an Wiesenrand	Rumex bereits vertrocknet	1
2	2	1	EI_OF	1	R. obtusifolius	Mähkante an Wiesenrand	-	3
6408-307 (südwestlich Selbach)								
1	1	1	EI_OF	1	R. x-pratensis	Wiese	-	3
1	1	2	EI_ZU	1	R. x-pratensis	Wiese	-	3
2	2	1	EI_OF	1	R. crispus	Brache	-	4
3	3	1	EI_OF	1	R. obtusifolius	Wiese, ungemäht	an Mähkante	6
3	3	2	RAUPE	1	R. obtusifolius	Wiese, ungemäht	an Mähkante	6
4	4	1	EI_OF	5	R. x-pratensis	Feuchtbrache	-	13
4	4	2	EI_ZU	2	R. x-pratensis	Feuchtbrache	-	13
4	4	3	RAUPE	1	R. x-pratensis	Feuchtbrache	-	13
5	4	1	EI_OF	3	R. obtusifolius	Feuchtbrache	-	13
6	4	1	EI_OF	3	R. obtusifolius	Feuchtbrache	-	13
6	4	2	EI_ZU	3	R. obtusifolius	Feuchtbrache	-	13
6	4	3	RAUPE	1	R. obtusifolius	Feuchtbrache	-	13
7	4	1	EI_ZU	1	R. obtusifolius	Feuchtbrache	-	13
8	4	1	EI_OF	1	R. x-pratensis	Feuchtbrache	-	13
8	4	2	EI_ZU	4	R. x-pratensis	Feuchtbrache	-	13
9	4	1	EI_OF	2	R. x-pratensis	Feuchtbrache	-	13
10	4	1	EI_ZU	1	R. obtusifolius	Feuchtbrache	-	13
11	4	1	EI_ZU	4	R. obtusifolius	Feuchtbrache	-	13



12	4	1	EI_ZU	3	R. obtusifolius	Feuchtbrache	-	13
13	4	1	EI_ZU	1	R. obtusifolius	Feuchtbrache	-	13
6409-304 (Wiese nördlich Reitscheid)								
1	1	1	EI_OF	1	R. crispus	Wiesenrand an Feldweg	-	2
2	1	1	EI_OF	2	R. crispus	Wiesenrand an Feldweg	-	2
3	1	1	EI_OF	4	R. crispus	Wiesenrand an Feldweg	-	2
3	1	2	RAUPE	1	R. crispus	Wiesenrand an Feldweg	-	2
4	2	1	EI_OF	1	R. x-pratensis	Wiese	-	4
4	2	2	RAUPE	1	R. x-pratensis	Wiese	-	4
5	3	1	RAUPE	2	R. crispus	Wegrand	-	5
6505-302 (Nackberg)								
1	1	1	EI_ZU	1	R. crispus	Brache auf Deponie	außerhalb FFH Grenzen	1
6506-303 (Östlich Merzig)								
1	1	1	EI_OF	1	R. x-pratensis	Wiese	-	1
1	1	2	RAUPE	1	R. x-pratensis	Wiese	-	1
2	2	1	EI_OF	3	R. crispus	Wegrand	außerhalb FFH-Grenzen	-
2	2	2	RAUPE	3	R. crispus	Wegrand	außerhalb FFH-Grenzen	-
6506-305 (In Geiern)								
1	1	1	EI_ZU phleas/tityrus	1	R. x-pratensis	Wiese	-	2
6507-303 (Südlicher Klapperberg – Im Schachen)								
1	1	1	EI_ZU	1	R. x-pratensis	Feuchtbrache	-	1
2	2	1	EI_OF	3	R. conglomeratus	Feuchtbrache	-	1
2	2	2	RAUPE	1	R. conglomeratus	Feuchtbrache	-	1
3	3	1	EI_parasitiert	1	R. conglomeratus	Feuchtbrache	-	1
4	4	1	EI_OF	2	R. x-pratensis	Feuchtbrache	-	1
4	4	2	RAUPE	1	R. x-pratensis	Feuchtbrache	-	1
5	5	1	EI_ZU	1	R. crispus	Feuchtbrache	-	1
6	6	1	EI_OF	3	R. x-pratensis	Feuchtbrache	-	2
7	7	1	EI_OF	1	R. obtusifolius	Brache an Feldwegrand	-	3



Monitoring des Großen Feuerfalters (*Lycaena dispar*)
Kartierung der Eier von *L. dispar* der 2. Generation

8	8	1	EI_OF	12	R. crispus	Wiese	-	4
8	8	2	EI_ZU	3	R. crispus	Wiese	-	4
9	8	1	EI_OF	1	R. crispus	Wiese	-	4
10	8	1	EI_OF	2	R. x-pratensis	Wiese	-	4
11	9	1	EI_ZU	4	R. obtusifolius	Brache	-	6
11	9	2	RAUPE	3	R. obtusifolius	Brache	-	6
12	10	1	EI_OF	4	R. obtusifolius	Feuchtbrache	-	8
12	10	2	RAUPE	4	R. obtusifolius	Feuchtbrache	-	8
13	11	1	EI_OF	1	R. crispus	Wiese	Teil der Wiese beim Mähen ausgespart	9
13	11	2	RAUPE	1	R. crispus	Wiese	Teil der Wiese beim Mähen ausgespart	9
14	11	1	EI_OF	3	R. crispus	Wiese	Teil der Wiese beim Mähen ausgespart	9
15	12	1	RAUPE	1	R. x-pratensis	Brache	-	4
16	13	1	RAUPE	1	R. crispus	Wiesenrand	-	12
17	13	1	EI_ZU	1	R. crispus	Wiesenrand	-	12
6508-302 (östlich Bergweiler)								
1	1	1	EI_OF	2	R. x-pratensis	Wiese	nahe Baumreihe (ca. 10m)	2
1	1	2	EI_ZU	2	R. x-pratensis	Wiese	nahe Baumreihe (ca. 10m)	2
1	1	3	RAUPE	2	R. x-pratensis	Wiese	nahe Baumreihe (ca. 10m)	2
2	1	1	EI_OF	1	R. obtusifolius	Wiese	nahe Baumreihe (ca. 10m)	2
2	1	2	RAUPE	1	R. obtusifolius	Wiese	nahe Baumreihe (ca. 10m)	2
3	2	1	EI_OF	11	Rumex crispus	Feuchte Senke in Wiese	Ohne Fruchtstand. Wiederaustrieb nach Mahd	3
3	2	2	RAUPE	1	Rumex crispus	Feuchte Senke in Wiese	Ohne Fruchtstand. Wiederaustrieb nach Mahd	3
4	2	1	EI_OF	2	Rumex crispus	Feuchte Senke in Wiese	Ohne Fruchtstand. Wiederaustrieb nach Mahd	3
5	2	1	EI_OF	1	Rumex crispus	Feuchte Senke in Wiese	Ohne Fruchtstand. Wiederaustrieb nach Mahd	3
5	2	2	RAUPE	1	Rumex crispus	Feuchte Senke in Wiese	Ohne Fruchtstand. Wiederaustrieb nach Mahd	3
6	2	1	EI_OF	1	Rumex crispus	Feuchte Senke in Wiese	Ohne Fruchtstand. Wiederaustrieb nach Mahd	3
7	2	1	EI_OF	4	Rumex crispus	Feuchte Senke in Wiese	Ohne Fruchtstand. Wiederaustrieb nach Mahd	3
7	2	2	RAUPE	1	Rumex crispus	Feuchte Senke in Wiese	Ohne Fruchtstand. Wiederaustrieb nach Mahd	3
8	2	1	EI_OF	2	Rumex crispus	Feuchte Senke in Wiese	Ohne Fruchtstand. Wiederaustrieb nach Mahd	3
9	2	1	EI_OF	2	Rumex crispus	Feuchte Senke in Wiese	Ohne Fruchtstand. Wiederaustrieb nach Mahd	3



10	2	1	EI_OF	7	Rumex crispus	Feuchte Senke in Wiese	Ohne Fruchtstand. Wiederaustrieb nach Mahd	3
11	2	1	EI_OF	1	Rumex crispus	Feuchte Senke in Wiese	Ohne Fruchtstand. Wiederaustrieb nach Mahd	3
11	2	2	RAUPE	1	Rumex crispus	Feuchte Senke in Wiese	Ohne Fruchtstand. Wiederaustrieb nach Mahd	3
12	2	1	EI_OF	6	Rumex crispus	Feuchte Senke in Wiese	Ohne Fruchtstand. Wiederaustrieb nach Mahd	3
12	2	2	RAUPE	1	Rumex crispus	Feuchte Senke in Wiese	Ohne Fruchtstand. Wiederaustrieb nach Mahd	3
13	2	1	EI_OF	9	Rumex crispus	Feuchte Senke in Wiese	Ohne Fruchtstand. Wiederaustrieb nach Mahd	3
13	2	2	RAUPE	1	Rumex crispus	Feuchte Senke in Wiese	Ohne Fruchtstand. Wiederaustrieb nach Mahd	3
14	2	1	EI_OF	1	Rumex crispus	Feuchte Senke in Wiese	Ohne Fruchtstand. Wiederaustrieb nach Mahd	3
6605-301 (Nied)								
1	1	1	EI_OF	1	R. crispus	Wiese	Rumex bereits ziemlich verdorrt	6
2	2	1	EI_OF	1	R. crispus	Wiese	Rumex bereits ziemlich verdorrt	6
3	3	1	FRASS	1	R. x-pratensis	Weide	-	7
4	4	1	EI_OF	4	R. crispus	Brache - Böschungsrand	-	9
4	4	2	EI_ZU	1	R. crispus	Brache - Böschungsrand	-	9
5	4	1	EI_OF	8	R. crispus	Brache - Böschungsrand	-	9
5	4	2	EI_ZU	16	R. crispus	Brache - Böschungsrand	-	9
5	4	3	RAUPE	2	R. crispus	Brache - Böschungsrand	-	9
6	4	1	EI_ZU	9	R. crispus	Brache - Böschungsrand	-	9
7	5	1	EI_OF	5	R. crispus	Brache - Böschungsrand	-	9
7	5	2	EI_ZU	9	R. crispus	Brache - Böschungsrand	-	9
7	5	3	RAUPE	1	R. crispus	Brache - Böschungsrand	-	9
8	5	1	EI_OF	7	R. crispus	Brache - Böschungsrand	-	9
8	5	2	EI_ZU	13	R. crispus	Brache - Böschungsrand	-	9
8	5	3	RAUPE	1	R. crispus	Brache - Böschungsrand	-	9
9	5	1	EI_OF	4	R. obtusifolius	Brache - Böschungsrand	-	9
9	5	2	EI_ZU	3	R. obtusifolius	Brache - Böschungsrand	-	9
10	5	1	EI_OF	2	R. obtusifolius	Brache - Böschungsrand	-	9
11	5	1	EI_OF	17	R. x-pratensis	Brache - Böschungsrand	-	9
11	5	2	EI_ZU	11	R. x-pratensis	Brache - Böschungsrand	-	9
12	6	1	EI_ZU	4	R. x-pratensis	Brache	-	9



Monitoring des Großen Feuerfalters (*Lycaena dispar*)
Kartierung der Eier von *L. dispar* der 2. Generation

12	6	2	RAUPE	5	R. x-pratensis	Brache	-	9
13	6	1	EI_OF	1	R. obtusifolius	Brache	-	9
13	6	2	EI_ZU	2	R. obtusifolius	Brache	-	9
13	6	3	RAUPE	1	R. obtusifolius	Brache	-	9
14	7	1	EI_ZU	12	R. crispus	Brache	Zerstreuter Bestand	9
15	7	1	EI_OF	7	R. crispus	Brache	Zerstreuter Bestand	9
15	7	2	EI_ZU	4	R. crispus	Brache	Zerstreuter Bestand	9
16	7	1	EI_OF	3	R. crispus	Brache	Zerstreuter Bestand	9
16	7	2	EI_ZU	2	R. crispus	Brache	Zerstreuter Bestand	9
17	7	1	EI_OF	2	R. crispus	Brache	Zerstreuter Bestand	9
18	7	1	EI_ZU	1	R. x-pratensis	Brache	Zerstreuter Bestand	9
19	8	1	EI_OF	9	R. x-pratensis	Randstruktur Weide zu Brache	Einflussbereich zu Fläche 9	11
20	9	1	EI_OF	2	R. crispus	Wiese	-	14
20	9	2	RAUPE	2	R. crispus	Wiese	-	14
21	10	1	EI_OF	2	R. crispus	Hangkante (Straßenbegleitflur)	Rumex völlig verdorrt!	17
21	10	2	EI_ZU	1	R. crispus	Hangkante (Straßenbegleitflur)	Rumex völlig verdorrt!	17
22	11	1	EI_OF	1	R. obtusifolius	schattige Brache	Rumex stark verdorrt	22
23	12	1	EI_OF	2	R. crispus	Kalktuff. Brachenrand zu Mähwiese	-	23
24	12	1	EI_OF	2	R. crispus	Kalktuff. Brachenrand zu Mähwiese	Zusätzlich 1 Ei parasitiert	23
6609-303 (Wiesen bei Frankenholz und Oberbexbach)								
1	1	1	EI_OF	1	R. x-pratensis	Wiese	an Heckenrand	3
1	1	2	RAUPE	1	R. x-pratensis	Wiese	an Heckenrand	3
2	2	1	RAUPE_phleas/tityrus	1	R. obtusifolius	Brache unterhalb gerodeter Fläche	<small>Störstelle: Rumex auf ca. 100 qm. Alle kontrollierten Rumex ohne Fruchtstände)</small>	6
3	2	1	EI_OF_phleas/tityrus	1	R. obtusifolius	Brache unterhalb gerodeter Fläche	<small>Störstelle: Rumex auf ca. 100 qm. Alle kontrollierten Rumex ohne Fruchtstände)</small>	6
4	2	1	EI_ZU	2	R. obtusifolius	Brache unterhalb gerodeter Fläche	<small>Störstelle: Rumex auf ca. 100 qm. Alle kontrollierten Rumex ohne Fruchtstände)</small>	6
5	2	1	EI_ZU	3	R. obtusifolius	Brache unterhalb gerodeter Fläche	<small>Störstelle: Rumex auf ca. 100 qm. Alle kontrollierten Rumex ohne Fruchtstände)</small>	6
5	2	2	EI_OF	2	R. obtusifolius	Brache unterhalb gerodeter Fläche	<small>Störstelle: Rumex auf ca. 100 qm. Alle kontrollierten Rumex ohne Fruchtstände)</small>	6
5	2	3	RAUPE	1	R. obtusifolius	Brache unterhalb gerodeter Fläche	<small>Störstelle: Rumex auf ca. 100 qm. Alle kontrollierten Rumex ohne Fruchtstände)</small>	6
6	2	1	EI_ZU	2	R. x-pratensis	Brache unterhalb gerodeter Fläche	<small>Störstelle: Rumex auf ca. 100 qm. Alle kontrollierten Rumex ohne Fruchtstände)</small>	6
6	2	2	EI_parasitiert	1	R. x-pratensis	Brache unterhalb gerodeter Fläche	<small>Störstelle: Rumex auf ca. 100 qm. Alle kontrollierten Rumex ohne Fruchtstände)</small>	6



Monitoring des Großen Feuerfalters (*Lycaena dispar*)
Kartierung der Eier von *L. dispar* der 2. Generation

6	2	3	EI_OF_phleas/tityrus	1	R. x-pratensis	Brache unterhalb gerodeter Fläche	Störstelle: Rumex auf ca. 100 qm. Alle kontrollierten Rumex ohne Fruchtstände)	6
7	3	1	EI_ZU	1	R. obtusifolius	Brache	ausserhalb FFH-Grenzen	10
8	3	1	EI_OF	1	R. obtusifolius	Brache	ausserhalb FFH-Grenzen	10
9	3	1	EI_OF	2	R. x-pratensis	Brache	ausserhalb FFH-Grenzen	10
9	3	2	RAUPE	2	R. x-pratensis	Brache	ausserhalb FFH-Grenzen	10
10	3	1	RAUPE	1	R. x-pratensis	Brache	ausserhalb FFH-Grenzen	10
11	4	1	EI_OF	2	R. x-pratensis	Ackerbrache	ausserhalb FFH-Grenzen	11
12	4	1	EI_ZU	1	R. x-pratensis	Ackerbrache	ausserhalb FFH-Grenzen	11
13	5	1	RAUPE	1	R. obtusifolius	Altgrasstreifen im Streubstbereich	-	12
6609-305 (Blies)								
1	1	1	EI_ZU	1	R. x-pratensis	junge Brache	-	1
2	1	1	EI_OF	1	R. x-pratensis	junge Brache	-	1
3	1	1	EI_OF	2	R. x-pratensis	junge Brache	-	1
3	1	2	RAUPE	1	R. x-pratensis	junge Brache	-	1
4	1	1	EI_OF	1	R. x-pratensis	junge Brache	-	1
5	1	1	EI_OF	2	R. x-pratensis	junge Brache	-	1
6	2	1	EI_OF	1	R. crispus	junge Brache	-	2
6	2	2	RAUPE	1	R. crispus	junge Brache	-	2
7	2	1	EI_OF	2	R. x-pratensis	junge Brache	-	2
7	2	2	RAUPE	2	R. x-pratensis	junge Brache	-	2
8	2	1	EI_OF	3	R. x-pratensis	junge Brache	-	2
8	2	2	RAUPE	3	R. x-pratensis	junge Brache	-	2
9	2	1	EI_OF	8	R. crispus	junge Brache	-	2
9	2	2	EI_ZU	1	R. crispus	junge Brache	-	2
10	2	1	RAUPE	1	R. crispus	junge Brache	-	2
11	3	1	EI_OF	1	R. x-pratensis	Wiese	-	3
12	4	1	EI_OF	1	R. x-pratensis	Wiese	-	5
13	5	1	EI_OF	1	R. x-pratensis	Randbereich Wiese - Schafsweide	-	6
13	5	2	RAUPE	1	R. x-pratensis	Randbereich Wiese - Schafsweide	-	6
14	5	1	EI_OF	1	R. crispus	Randbereich Wiese - Schafsweide	-	6



15	6	1	EI_ZU	1	R. crispus	Weide ohne Vieh	-	7
16	6	1	EI_ZU	1	R. crispus	Weide ohne Vieh	-	7
16	6	2	RAUPE	1	R. crispus	Weide ohne Vieh	-	7
17	6	1	EI_ZU	1	R. crispus	Weide ohne Vieh	-	7
18	6	1	EI_ZU	2	R. crispus	Weide ohne Vieh	-	7
19	7	1	RAUPE	2	R. x-pratensis	Weide	-	9
20	7	1	EI_ZU	1	R. x-pratensis	Weide	-	9
21	8	1	EI_ZU	2	R. crispus	Wiese	Randbereich von gemähter Wiese	11
22	9	1	EI_OF	3	R. obtusifolius	Wiese	-	11
22	9	2	RAUPE	1	R. obtusifolius	Wiese	-	11
23	10	1	EI_ZU_phleas-tityrus	1	R. crispus	Wiese	-	11
24	11	1	EI_OF	1	R. x-pratensis	Brache	-	12
24	11	2	RAUPE	2	R. x-pratensis	Brache	-	12
25	12	1	EI_ZU	2	R. crispus	ehemalige Brache, jetzt Pferdeweide	-	14
26	12	1	EI_OF	1	R. crispus	ehemalige Brache, jetzt Pferdeweide	-	14
26	12	2	RAUPE	1	R. crispus	ehemalige Brache, jetzt Pferdeweide	-	14
27	12	1	EI_OF	4	R. crispus	ehemalige Brache, jetzt Pferdeweide	-	14
27	12	2	RAUPE	2	R. crispus	ehemalige Brache, jetzt Pferdeweide	-	14
28	12	1	EI_OF	3	R. crispus	ehemalige Brache, jetzt Pferdeweide	-	14
28	12	2	RAUPE	1	R. crispus	ehemalige Brache, jetzt Pferdeweide	-	14
29	12	1	EI_OF	2	R. crispus	ehemalige Brache, jetzt Pferdeweide	-	14
29	12	2	EI_ZU	7	R. crispus	ehemalige Brache, jetzt Pferdeweide	-	14
6808-301 (Birzberg, Honigsack/Kappelberghang bei Fechingen)								
1	1	1	EI_OF	17	R. crispus	Wiese, wiederaustrieb nach Mahd	einzelstehender Rumex ohne Fruchtstand	5
1	1	2	RAUPE	8	R. crispus	Wiese, wiederaustrieb nach Mahd	einzelstehender Rumex ohne Fruchtstand	5
2	2	1	RAUPE	1	R. crispus	Brache	Fahrspurrinnen-Rand	4
3	3	1	RAUPE	1	R. crispus	Wiese	-	4
4	4	1	RAUPE	1	R. crispus	Wiese	-	2
5	5	1	EI_ZU phleas / tityrus	1	R. obtusifolius	Wiese an Wegrand	-	2
6	6	1	EI_OF	3	R. obtusifolius	Brache an Hangkante	-	3



Monitoring des Großen Feuerfalters (*Lycaena dispar*)
Kartierung der Eier von *L. dispar* der 2. Generation

15

6	6	2	RAUPE	3	R. obtusifolius	Brache an Hangkante	-	3
7	6	1	EI_OF	1	R. obtusifolius	Brache an Hangkante	-	3
7	6	2	RAUPE	2	R. obtusifolius	Brache an Hangkante	-	3
8	6	1	EI_ZU	1	R. obtusifolius	Brache an Hangkante	-	3
8	6	2	EI_OF	1	R. obtusifolius	Brache an Hangkante	-	3
8	6	3	RAUPE	1	R. obtusifolius	Brache an Hangkante	-	3
8	6	4	EI_ZU phleas / tityrus	2	R. obtusifolius	Brache an Hangkante	-	3
9	6	1	EI_OF	4	R. obtusifolius	Brache an Hangkante	-	3
9	6	2	RAUPE	4	R. obtusifolius	Brache an Hangkante	-	3
10	6	1	EU_OF	5	R. obtusifolius	Brache an Hangkante	-	3
10	6	2	RAUPE	4	R. obtusifolius	Brache an Hangkante	-	3
10	6	3	EI_ZU phleas / tityrus	1	R. obtusifolius	Brache an Hangkante	-	3
10	6	4	EI_parasitiert	1	R. obtusifolius	Brache an Hangkante	-	3
11	6	1	RAUPE	1	R. obtusifolius	Brache an Hangkante	-	3

Zusammenfassung:

Funde *L. dispar*

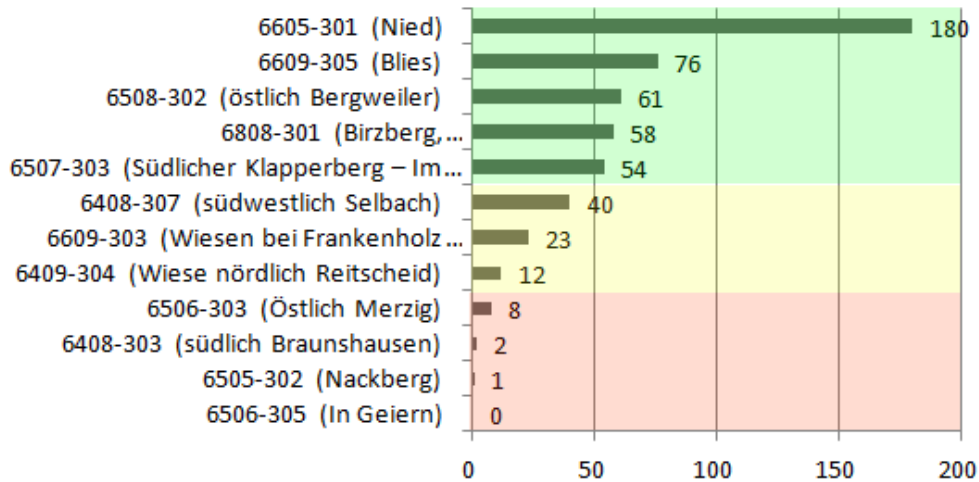


Abbildung 5: Funde von *L. dispar*. Summe von EI_OF, EI_ZU und RAUPE.

In fast allen FFH-Gebieten konnten Nachweise von *L. dispar* erbracht werden (Ausnahme: In Geiern). Abbildung 5 zeigt die Summe der Funde (geschlossene Eier, offene Eier und Raupen) in den jeweiligen FFH-Gebieten. Es gilt zu beachten, dass die Variablen „offene Eier“ und „Raupen“ als teilweise redundant anzusehen sind. Desweiteren zieht das Diagramm keinen Bezug zur Flächengröße.

Funde *L. dispar* / 10 ha

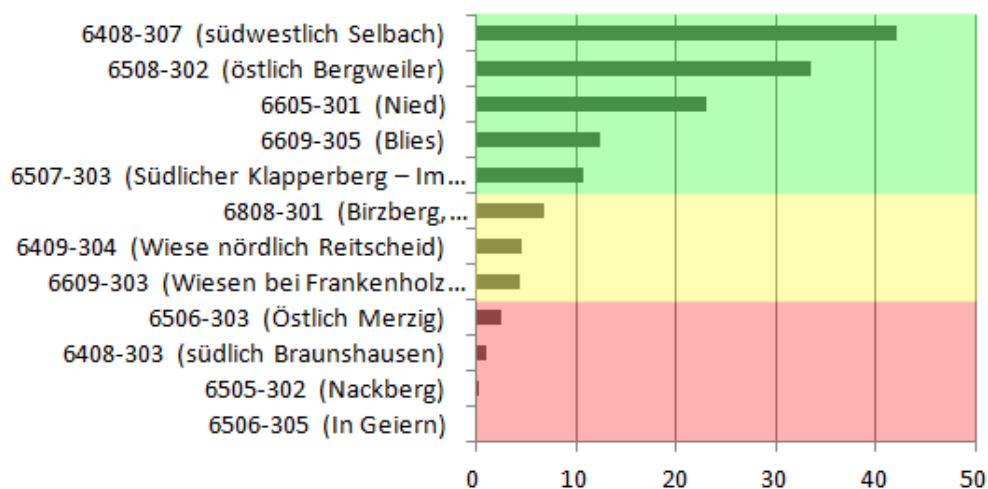


Abbildung 6: Funde von *L. dispar* pro 10 Hektar. Summe von EI_OF, EI_ZU und RAUPE. Als Flächenmaß der jeweiligen FFH-Gebiete wurden die tatsächlich untersuchten Flächen herangezogen (siehe Tabelle 2).

In Abbildung 6 sind die Funde von *L. dispar* pro 10 Hektar in Bezug auf die untersuchte Fläche abgebildet (ungeeignete Bereiche wie z.B. Wälder sind bei der Flächenberechnung ausgeklammert; Eine Übersicht der untersuchten Flächen findet sich im Anhang). Die Flächengröße der tatsächlich untersuchten Flächen dient als grobe Dimensionierung der Anzahl von *dispar*-Funden in Bezug auf potentiell geeignete Habitats.

Tabelle 2: Auflistung der Untersuchungsfläche [ha], der tatsächlich untersuchten Flächen [ha] (ungeeignete Habitats wie z.B. Wälder wurden bei der Untersuchung nicht berücksichtigt) und der Dispar-Funde

FFH-Gebiet	Größe MaP 2011 Untersuchungsfläche [ha]	Größe der tatsächlich untersuchten Fläche [ha]	Funde <i>L. dispar</i> [n]
6506-305 (In Geiern)	32,41	32,4	0
6505-302 (Nackberg)	46,48	37,9	1
6408-303 (südlich Braunshausen)	20,62	20,6	2
6506-303 (Östlich Merzig)	69,38	32,0	8
6609-303 (Wiesen bei Frankenholz und Oberbexbach)	51,87	51,9	23
6409-304 (Wiese nördlich Reitscheid)	26,55	26,6	12
6808-301 (Birzberg, Honigsack/Kappelberghang bei Fechingen)	183,4	86,0	58
6507-303 (Südlicher Klapperberg – Im Schachen)	50,37	50,4	54
6609-305 (Blies)	326,04	61,6	76
6605-301 (Nied)	670,68	78,0	180
6508-302 (östlich Bergweiler)	18,23	18,2	61
6408-307 (südwestlich Selbach)	19,03	9,5	40

Beschreibung der Gebiete:

Im Folgenden wird zu den einzelnen FFH-Gebieten Stellung bezogen. Die angegebenen ID-Nummern beziehen sich auf die Datensätze zu den jeweiligen FFH-Gebieten (siehe Kartenmaterial im Anhang).

Für *L. dispar* irrelevante Gebiete:

Die FFH-Gebiete „In Geiern“, „Nackberg“, „südlich Braunshausen“ und „östlich Merzig“ sind in Bezug auf *L. dispar* als größtenteils irrelevant einzustufen.

Für *L. dispar* neutrale Gebiete:

Die Bereiche „Birzberg“, „Frankenholz“ und „Reitscheid“ sind als neutral einzustufen. Diese Gebiete zeigen punktuell gute Strukturen für *L. dispar*.

- **Birzberg:** Hier eignen sich vor allem die mittleren Bereiche (Flächen ID 3, 4 und 5) mit Brachen und diversen Randstrukturen.
- **Frankenholz:** Lokale Vorkommen an Störstellen. Die Brachen außerhalb der FFH-Grenzen nordöstlich des Gebiets (Flächen ID 3 und 4) eignen sich gut für *L. dispar* und sollten in das FFH-Gebiet integriert werden.
- **Reitscheid:** Zur Entwicklung des Gebiets bezüglich *L. dispar* sollten Randstrukturen (Brachen, Altgrasstreifen) vergrößert werden.

Für *L. dispar* relevante Gebiete:

Die Gebiete „Nied“, „Blies“, „östlich Bergweiler“, „südwestlich Selbach“ und „südlicher Klapperberg“ sind bezüglich *L. dispar* relevante Gebiete.

- **Nied:** An der Nied sollte die Fläche mit ID 9 (Brache auf ehemaligem Campingplatz) in das FFH-Gebiet integriert werden. Auf dieser Fläche wurden 92% (n=166) der Gesamtfunde im UG registriert.
- **Blies:** An der Blies sind vor allem die zwei kleineren Brachen nordöstlich von Bierbach (Flächen ID 1 und 2) relevant. Hier konnten 40% der Gesamtfunde registriert werden.
- **Östlich Bergweiler:** Es konnte ein relativ kleine feuchte Senke innerhalb der Fläche mit der ID 3 gefunden werden, in der hohe Vorkommen von *L. dispar* aufgefunden werden konnten. In dieser Struktur konnten 87% der Gesamtfunde im FFH-Gebiet erfasst werden. Diese Fläche sollte bei der Managementplanung deutliche Beachtung finden und eventuell etwas extensiver Bewirtschaftet werden.
- **Südwestlich Selbach:** Im Bereich der Flächen-ID 13 konnten in einer Feuchtbrache 76% der Gesamtfunde des FFH-Gebiets registriert werden. Dieser Bereich sollte bei der Managementplanung deutliche Beachtung finden.
- **Südlicher Klapperberg:** Das FFH-Gebiet zeigt hervorragende Strukturen für *L. dispar*. Besonders die Feuchtbrachen mit deutlichen Randstrukturen eignen sich sehr gut.

Anhang

FFH-6408-303: südlich Braunshausen

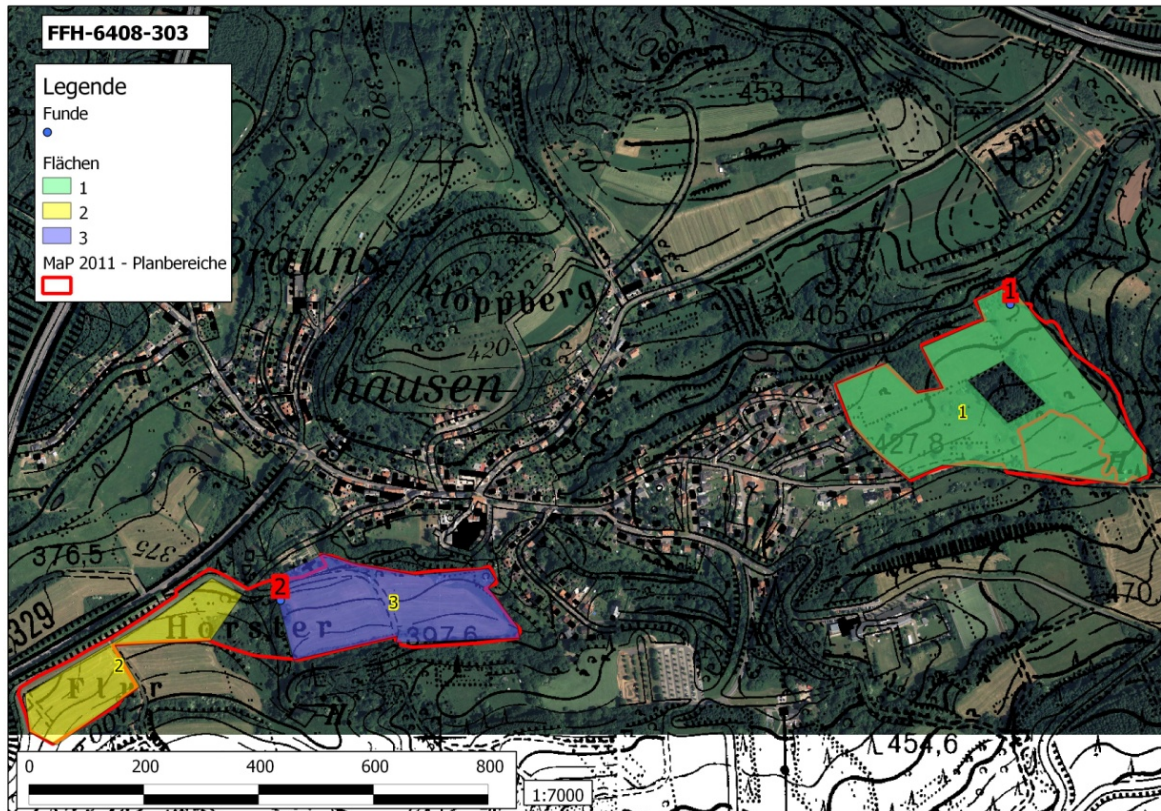


Abbildung 7: FFH 6408-303 (südlich Braunshausen)

Tabelle 3: Flächen - FFH 6408-303 (südlich Braunshausen)

ID	30 EX	ANZ	TYP	FUND	BEMERK
1	NEIN	12	Gemähte Wiesen mit einzelnen Hecken- & Baumbeständen	JA	Rumex nur im Randbereich
2	JA	30	Gemähte Wiese	NEIN	
3	NEIN	20	Gemähte Wiese	JA	

FFH-6408-307: südwestlich Selbach

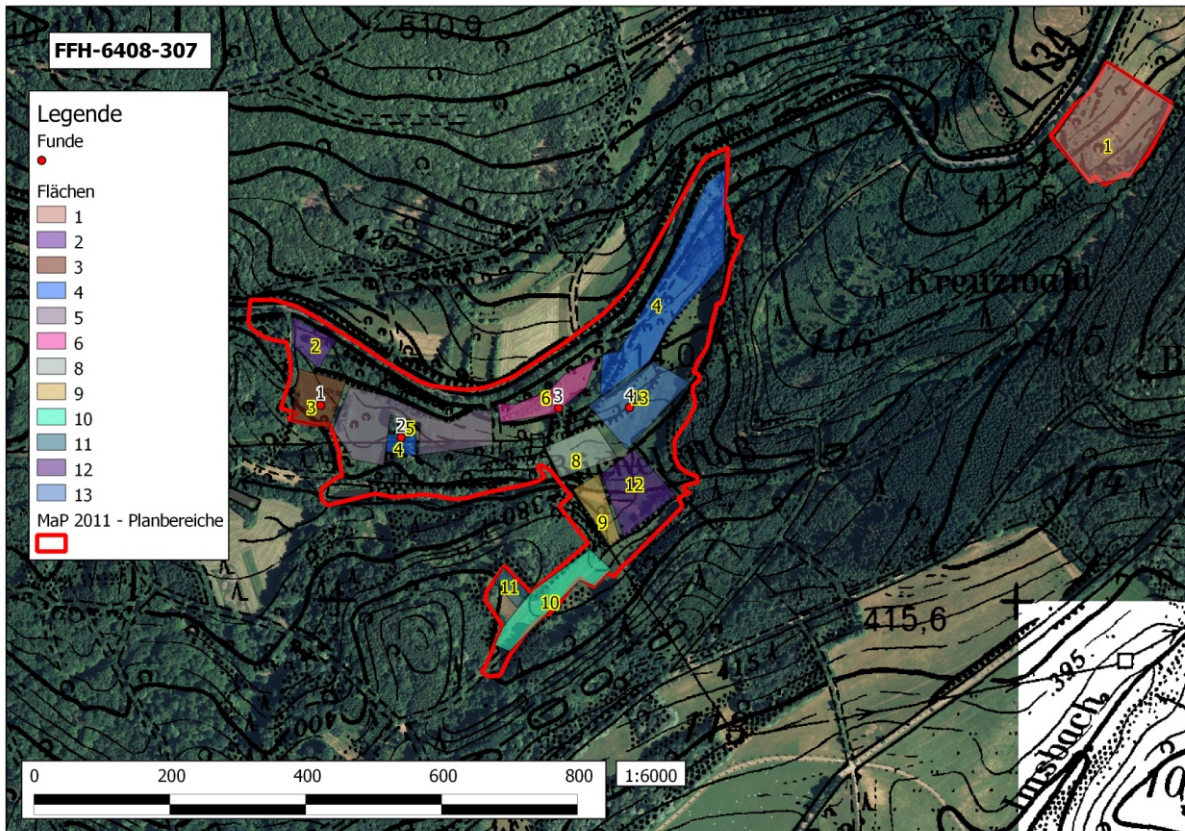


Abbildung 8: FFH 6408-307 (südwestlich Selbach)

Tabelle 4: Flächen - FFH 6408-307 (südwestlich Selbach)

ID	30 EX	ANZ	TYP	FUND	BEMERK
1	JA	30	Wiese, teilweise Streuobst	NEIN	
2	NEIN	15	Brache	NEIN	schattig
3	NEIN	5	Wiese, ungemäht	JA	einzelne stehende Rumex
4	NEIN	15	Brache unter Stromleitung	JA	
5	NEIN		Wiese	NEIN	
6	NEIN		Wiese	JA	
7	NEIN		Gemähte Wiese	NEIN	
8	JA	30	Brache	NEIN	
9	JA	30	Brache	NEIN	
10	JA	30	Brache, Wiese	NEIN	
11	JA	30	Acker	NEIN	
12	NEIN	13	Feuchte, fette Wiese	NEIN	
13	JA	30	Feuchtbrache	JA	

FFH 6409-304: Wiese nördlich Reitscheid

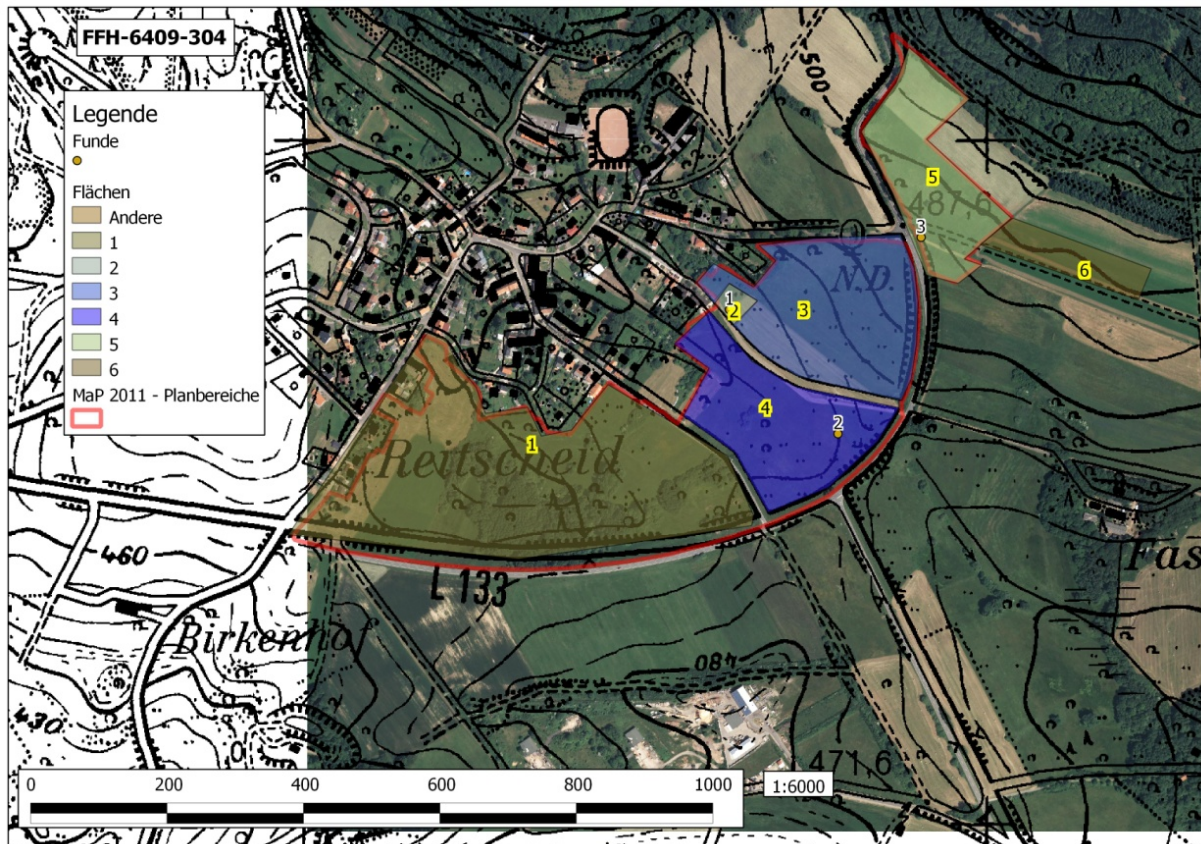


Abbildung 9: FFH 6409-304 (Wiese nördlich Reitscheid)

Tabelle 5: Flächen - FFH 6409-304 (Wiese nördlich Reitscheid)

ID	30 EX	ANZ	TYP	FUND	BEMERK
1	ja	30	Wiese mit kleineren Brachen	nein	große Teile gemäht
2	ja	30	Wiesenrand an Feldweg	ja	
3	ja	30	Wiese	nein	
4	ja	30	Wiese	ja	erst 1 mal gemäht. Viel Rumex auf Fläche
5	ja	30	Wiese	ja	
6	ja	30	Brache	nein	Sehr viel Rumex

FFH-6505-302: Nackberg

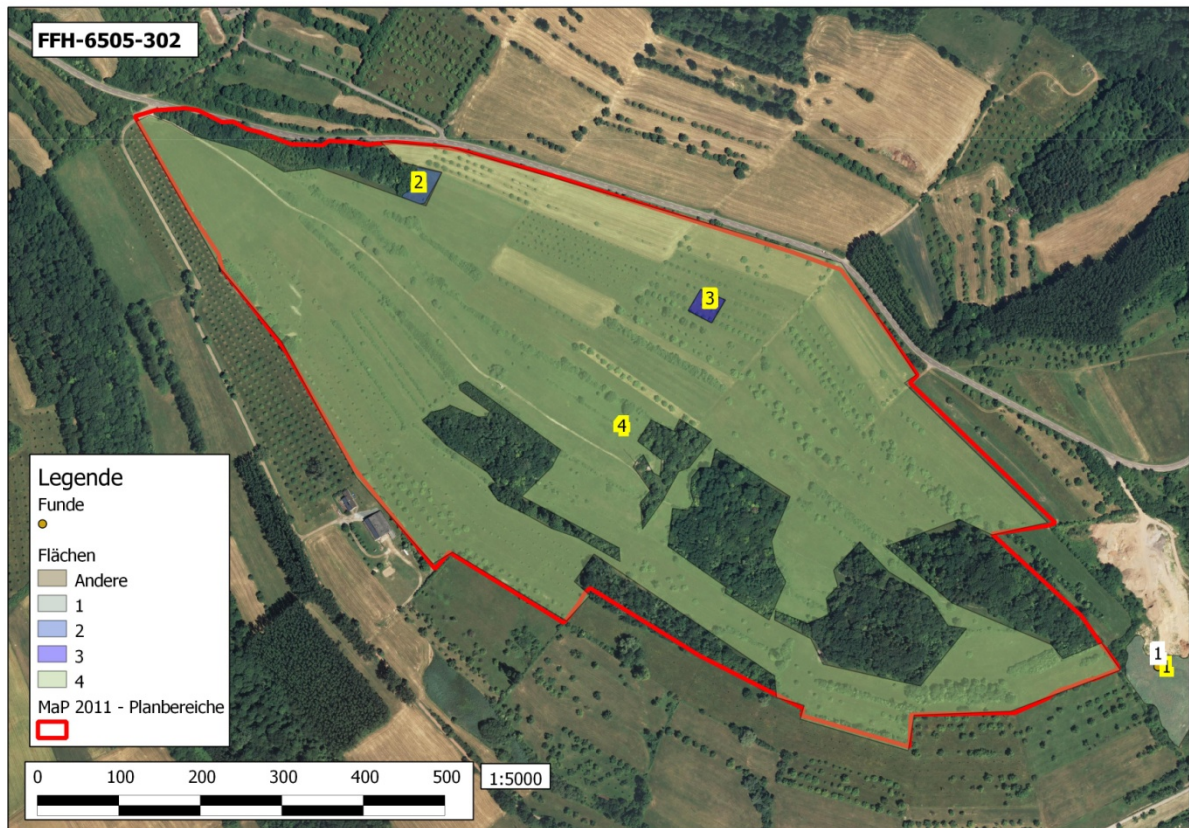


Abbildung 10: FFH 6506-302 (Nackberg)

Tabelle 6: Flächen - FFH 6506-302 (Nackberg)

ID	30 EX	ANZ	TYP	FUND	BEMERK
1	JA	30	Brache auf Deponie	JA	-
2	JA	30	Feuchte Senke	NEIN	-
3	JA	30	Wiese um Misthaufen	NEIN	-
4	NEIN	0	Wiesen, Halbtrockenrasen	NEIN	-

FFH-6506-303: Östlich Merzig

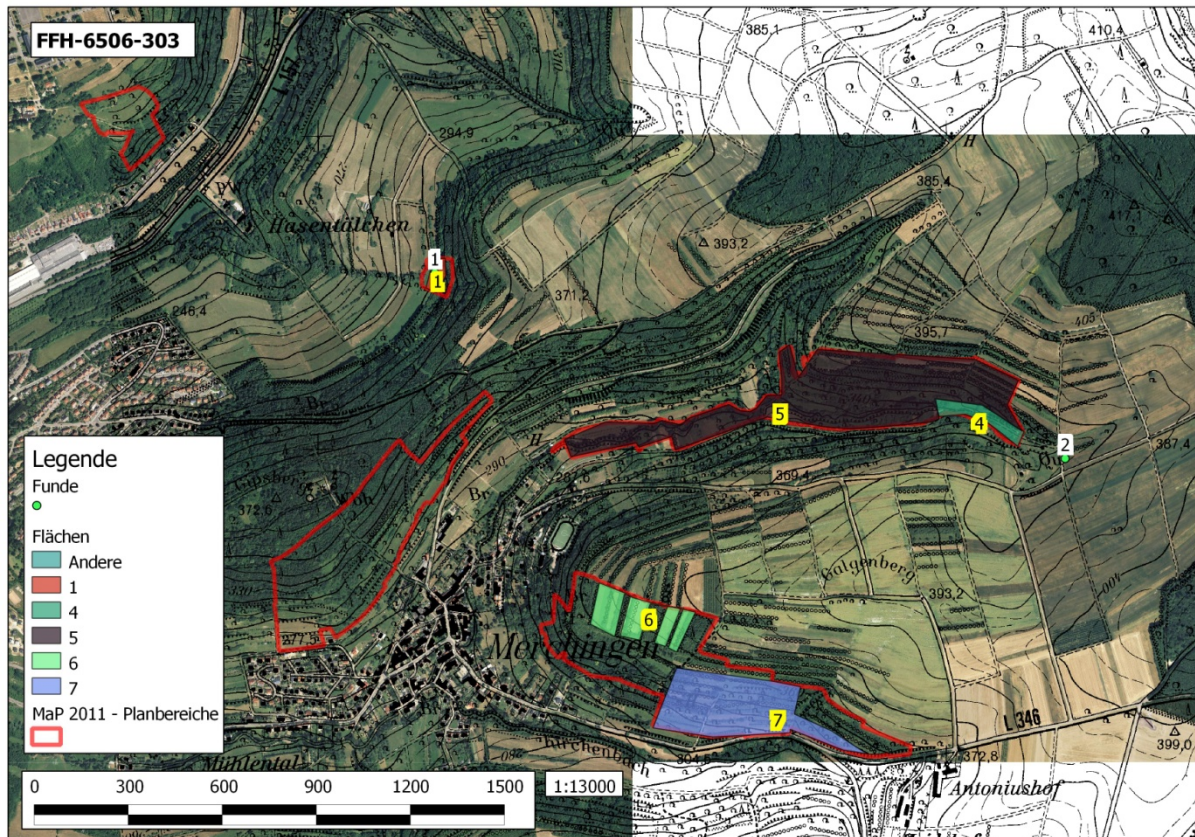


Abbildung 11: FFH 6506-303 (Östlich Merzig)

Tabelle 7: Flächen - FFH 6506-303 (Östlich Merzig)

ID	30 EX	ANZ	TYP	FUND	BEMERK
1	JA	30	Wiese	JA	-
4	NEIN	20	Weide	NEIN	-
5	JA	30	diverse	NEIN	wenig Rumex
6	NEIN	0	Wiese	NEIN	kein Rumex
7	NEIN	10	überwiegend Wiese	NEIN	wenig Rumex

FFH-6506-305: In Geiern

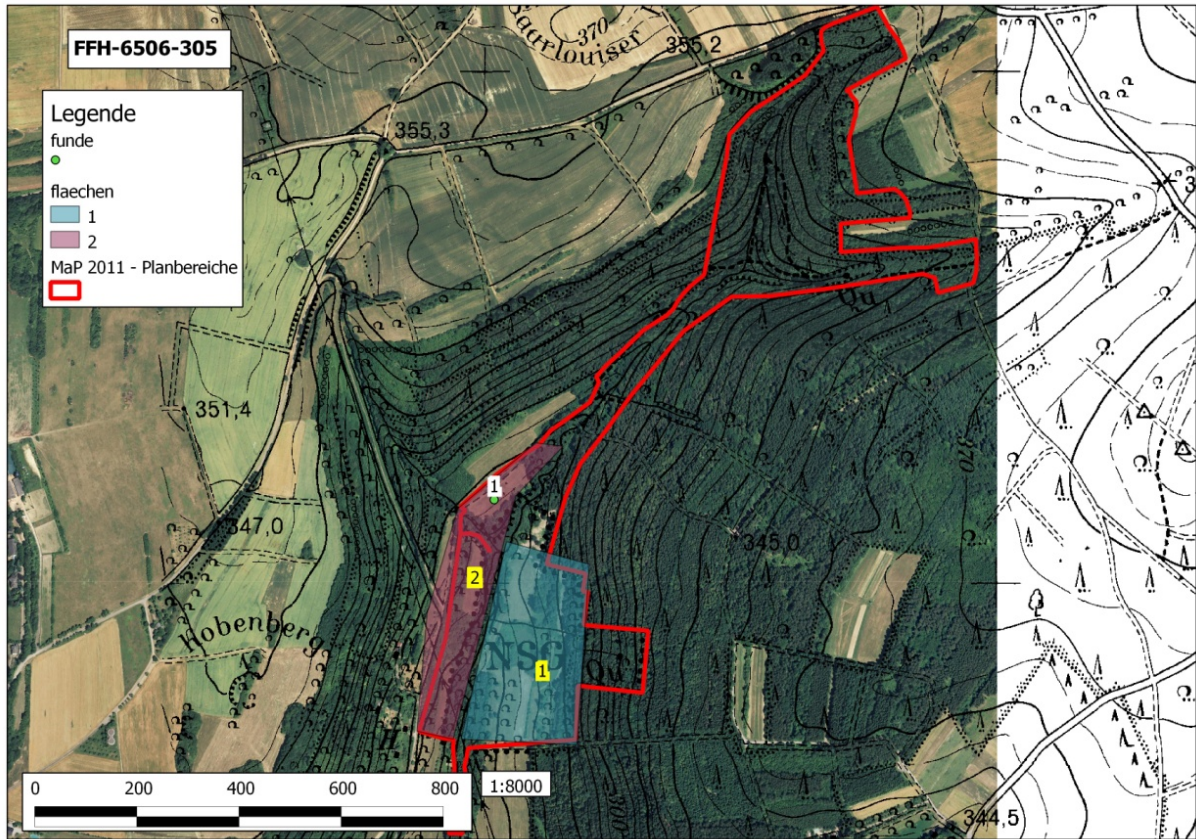


Abbildung 12: FFH 6506-305 (In Geiern)

Tabelle 8: Flächen - FFH 6506-305 (In Geiern)

ID	30 EX	ANZ	TYP	FUND	BEMERK
1	NEIN	10	Wiese	NEIN	Alle Rumex bereits verdorrt
2	JA	30	Wiese	NEIN	

FFH-6507-303: Klapperberg

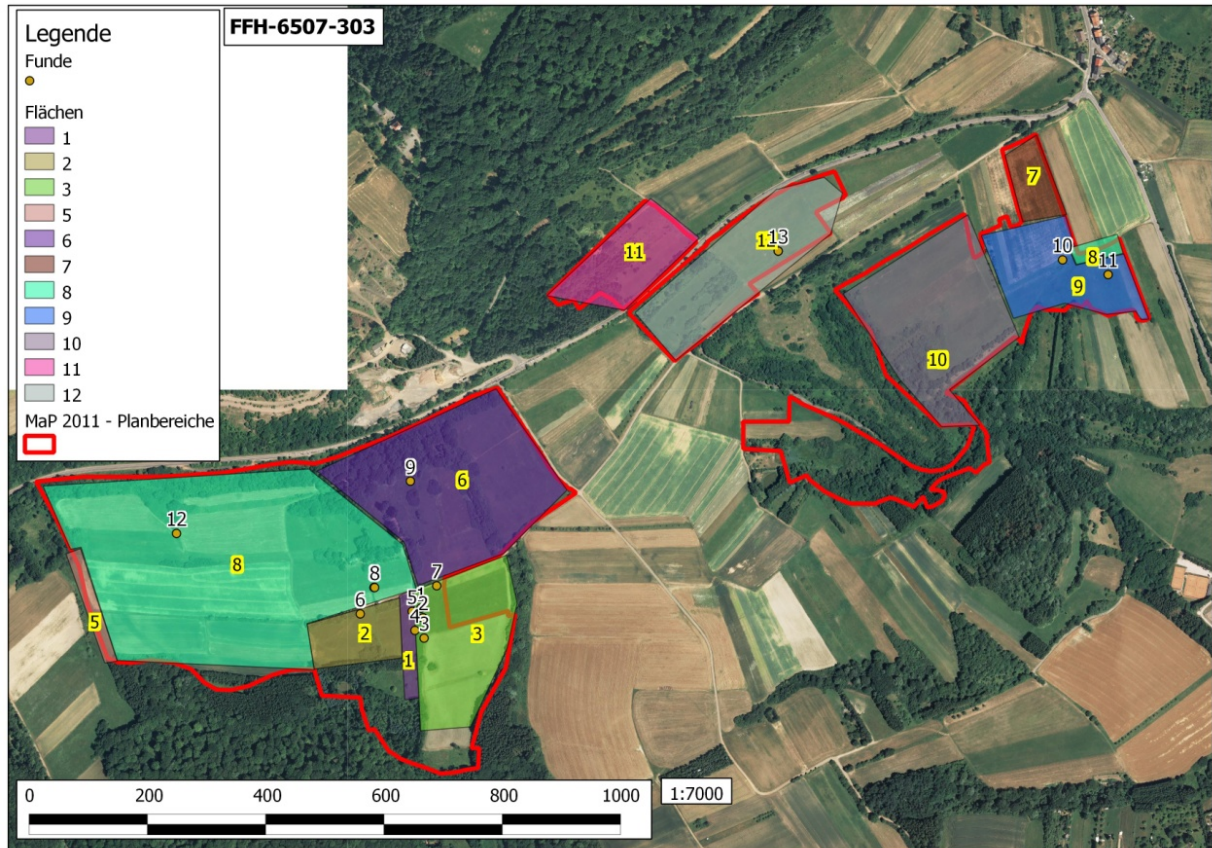


Abbildung 13: FFH 6507-303 (Klapperberg)

Tabelle 9: Flächen - FFH 6507-303 (Klapperberg)

ID	30 EX	ANZ	TYP	FUND	BEMERK
1	nein	ca. 15	Feuchtbrache	ja	
2	nein		Wiese	ja	
3	nein		Wiese	ja	Brachstrukturen am oberen Feldwegrand
4	ja	30	Wiese / Brachen / Äcker	ja	
5	ja	30	Feuchtbrache	nein	Viel Rumex. Aber sehr nährstoffreich.
6	nein		Feuchte Brache, Wiesen	ja	
7	nein		Acker	nein	
8	ja	30	Feuchtbrache	ja	
9	ja	30	Wiese	ja	
10	nein		Wiese	nein	
11	nein	0	Wiese	nein	kein Rumex
12	ja	30	Wiese	ja	

FFH-6508-302: Östlich Bergweiler

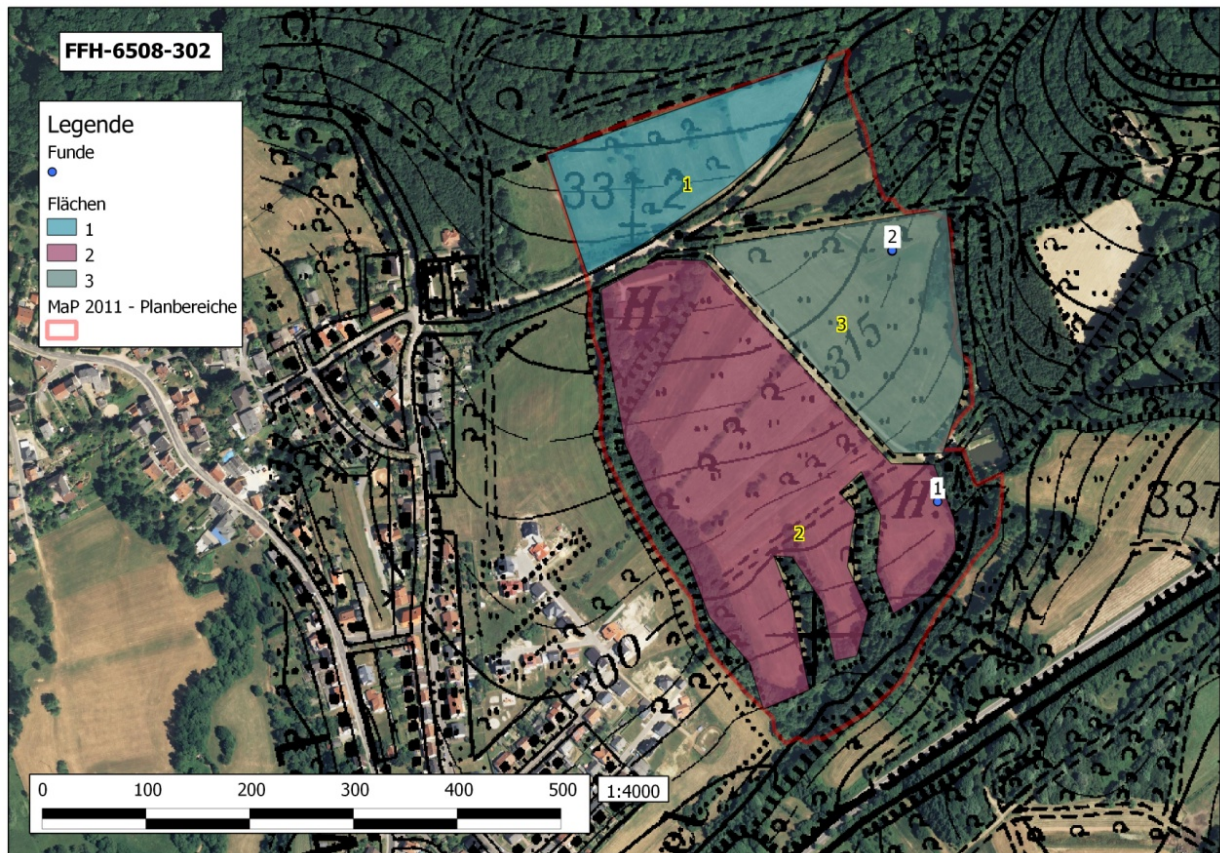


Abbildung 14: FFH 6508-302 (östlich Bergweiler)

Tabelle 10: Flächen - FFH 6508-302 (östlich Bergweiler)

ID	30 EX	ANZ	TYP	FUND	BEMERK
1	NEIN	-	Gemähte Wiese	NEIN	
2	JA	30	Wiese mit Obstbaumreihen	JA	teilweise feuchte Bereiche
3	JA	30	Feuchte Senke innerhalb Wiese	JA	Wiederaustrieb von <i>R. crispus</i> nach Mahd. Rumex noch ohne Fruchtstand

FFH-6605-301: Nied

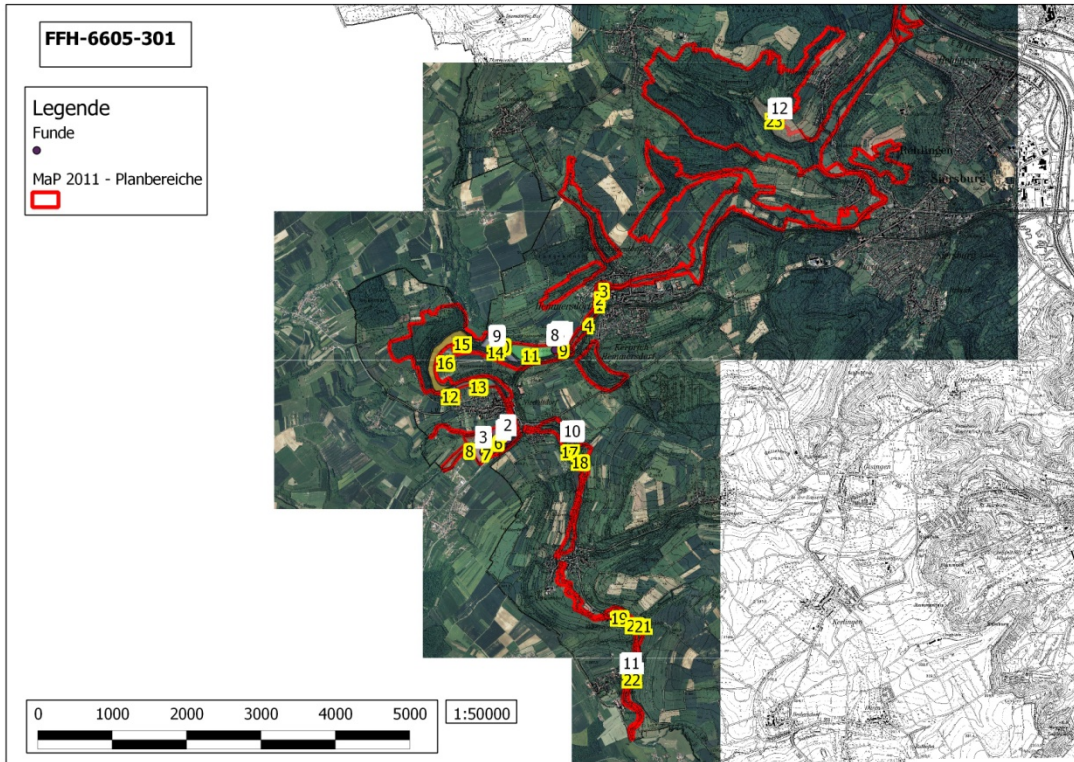


Abbildung 15: FFH 6605-301 (Nied) - Übersicht

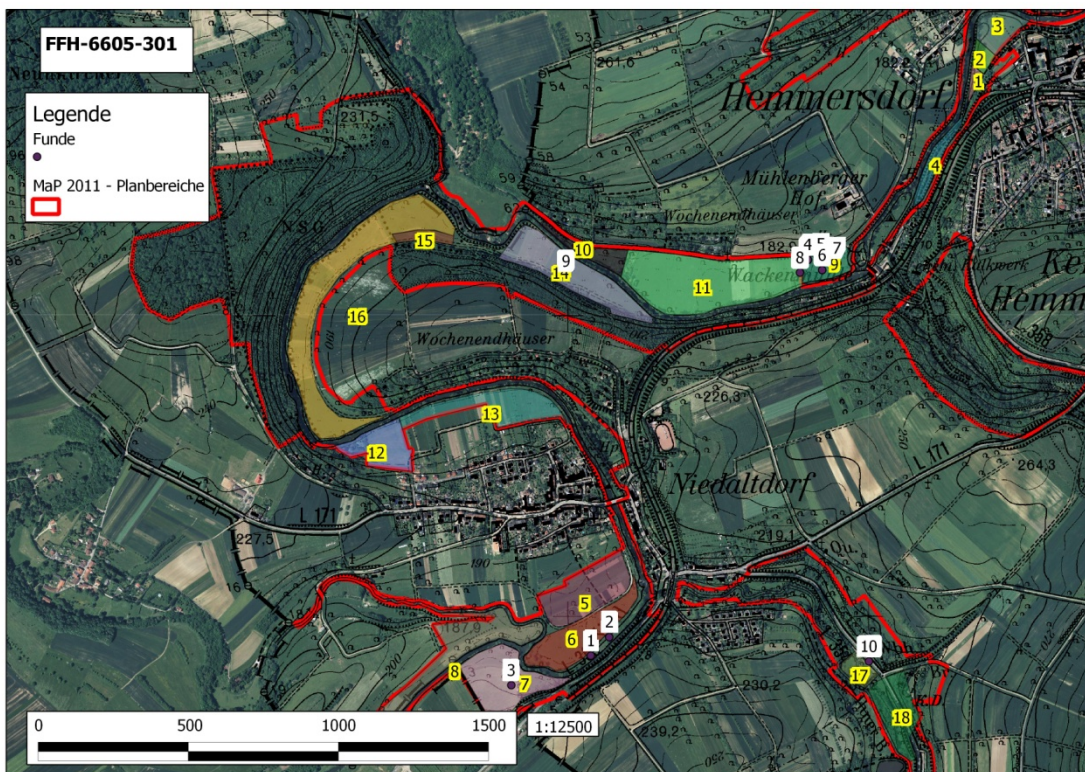


Abbildung 16: FFH 6605-301 (Nied) - Teilausschnitt 1

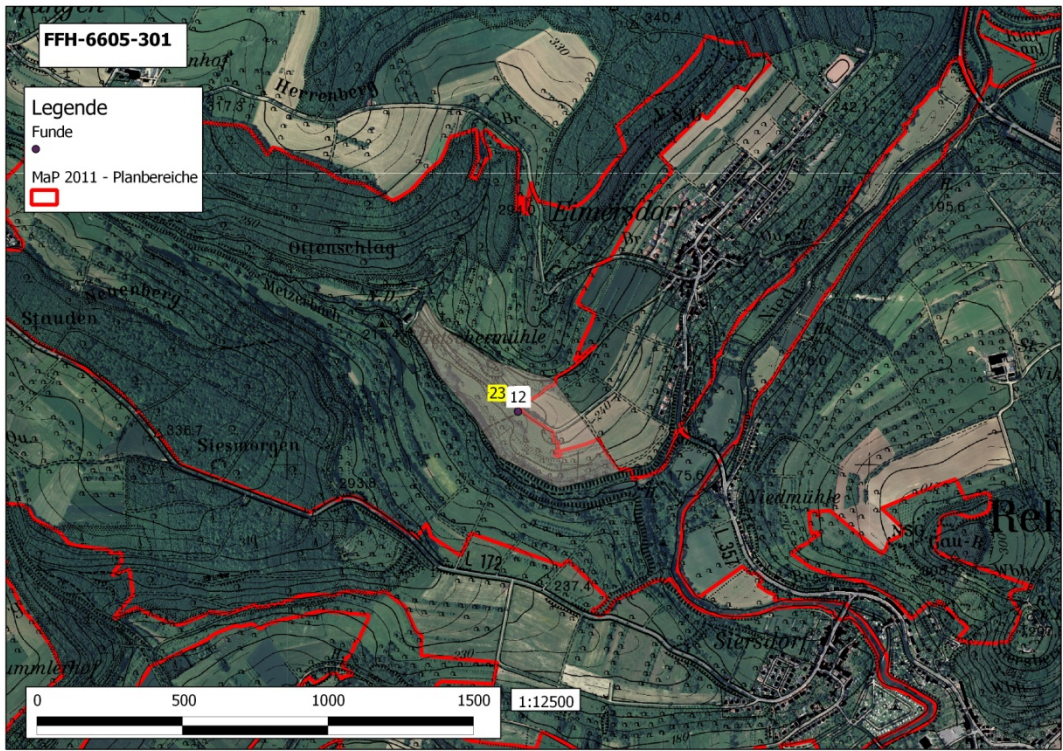


Abbildung 17: FFH 6605-301 (Nied) - Teilausschnitt 2

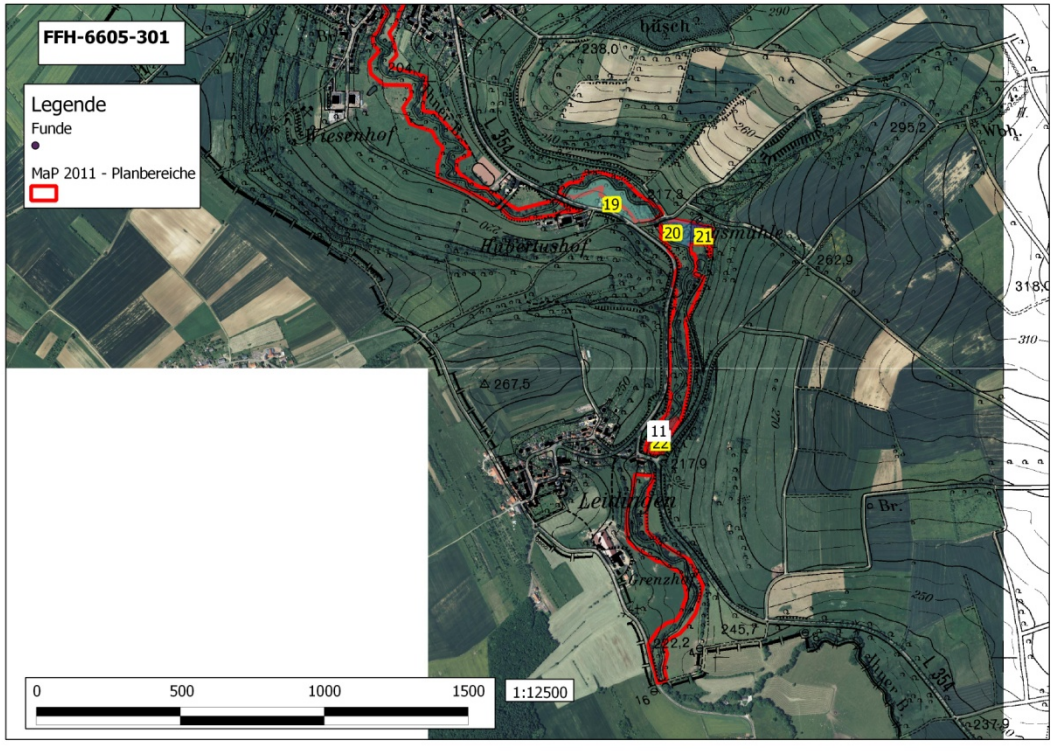


Abbildung 18: FFH 6605-301 (Nied) - Teilausschnitt 3

Tabelle 11: Flächen - FFH 6605-301 (Nied)

ID	30 EX	ANZ	TYP	FUND	BEMERK
1	nein	0	Gemähte Wiese	nein	
2	nein	16	Ungemähte Wiese	nein	
3	nein	1	Gemähte Wiese	nein	
4	nein	0	Gemähte Wiese	nein	
5	nein	15	Kleinparzellierte Äcker, z.T. Streuobst (hinterer Bereich)	nein	
6	ja	30	Wiese / Weide	ja	Rumex bereits ziemlich verdorrt
7	ja	30	Weide	ja	
8	nein	20	Weide	nein	
9	ja	30	Brache - ehemaliger Campingplatz	ja	Ausserhalb FFH-Grenzen
10	nein	1	Brache	nein	
11	ja	30	Weide	ja	
12	nein	0	Frisch gemähte Wiese	nein	
13	ja	30	Wiese	nein	
14	nein	5	Wiese	ja	
15	nein	5	Feuchtbrache	nein	
16	nein	0	Frisch gemähte Wiese	nein	
17	nein	3	Straßenbegleitflur am Hang + Wiese	ja	
18	nein	0	Wiese	nein	
19	ja	30	Pferdeweide	nein	
20	ja	30	Wiese	nein	
21	nein	0	Frisch gemähte Wiese	nein	
22	nein	15	schattige Brache	ja	sehr beschattet. Rumex stark verdorrt
23	nein	25	Mähwiese, Brache mit Kalktuffquelle	ja	insg. wenig Rumex

FFH-6609-303: Wiesen bei Frankenholz und Oberbexbach

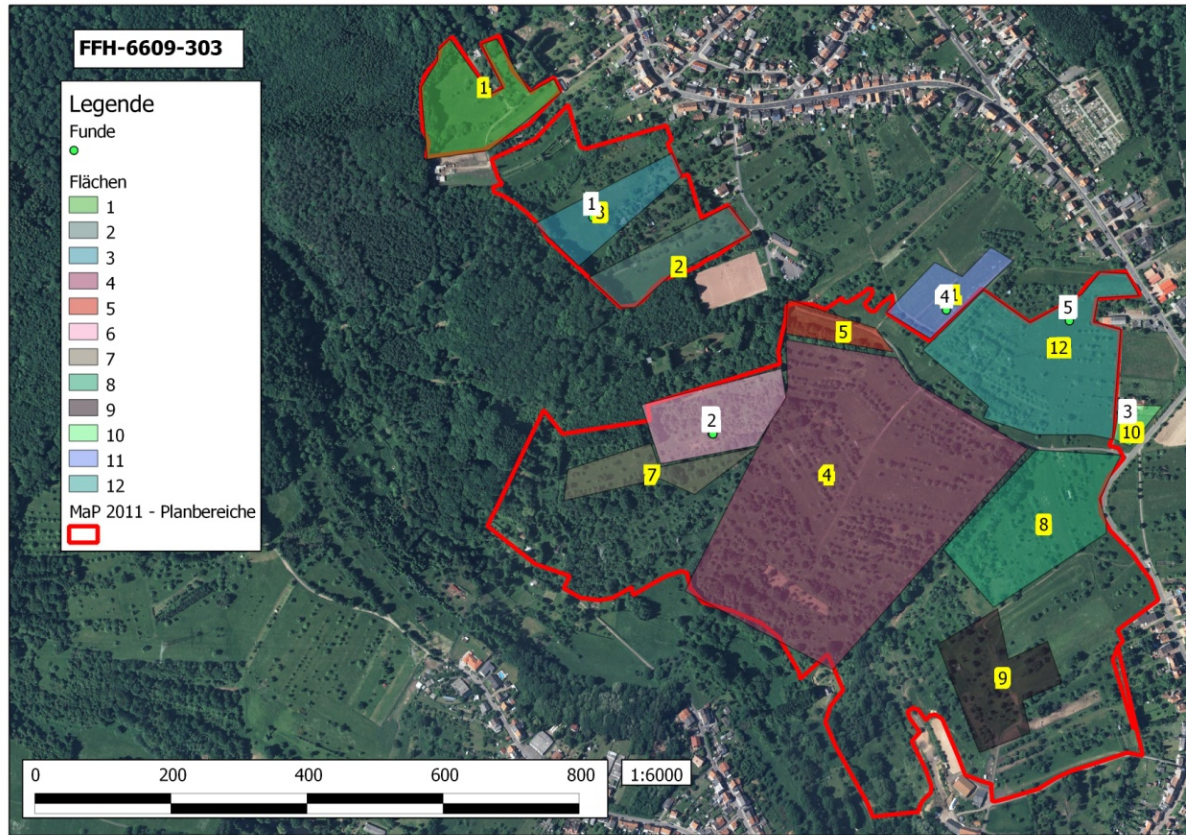


Abbildung 19: FFH 6609-303 (Wiesen bei Frankenholz und Oberbexbach)

Tabelle 12: Flächen - FFH 6609-303 (Wiesen bei Frankenholz und Oberbexbach)

ID	30 EX	ANZ	TYP	FUND	BEMERK
1	NEIN	2	Pferdeweide	NEIN	-
2	NEIN	20	Wiese / kleinere Brachen	NEIN	-
3	NEIN	20	Wiese	JA	-
4	NEIN	15	gemähte Streuobstwiese, teilweise Pferdeweide	NEIN	-
5	JA	30	Wiese	NEIN	sehr nährstoffreich
6	JA	30	Brache unterhalb gerodeter Fläche	JA	-
7	NEIN	-	schattige Streuobstbestände	NEIN	-
8	JA	30	Streuobstwiese	NEIN	-
9	JA	30	Pferdeweide	NEIN	-
10	JA	30	Brache	JA	ausserhalb der FFH-Grenzen
11	JA	30	Ackerbrache	JA	ausserhalb der FFH-Grenzen
12	JA	30	Wiese (teilweise Streuobstwiese) / teilweise Pferdeweide	JA	-

FFH-6609-305: Blies

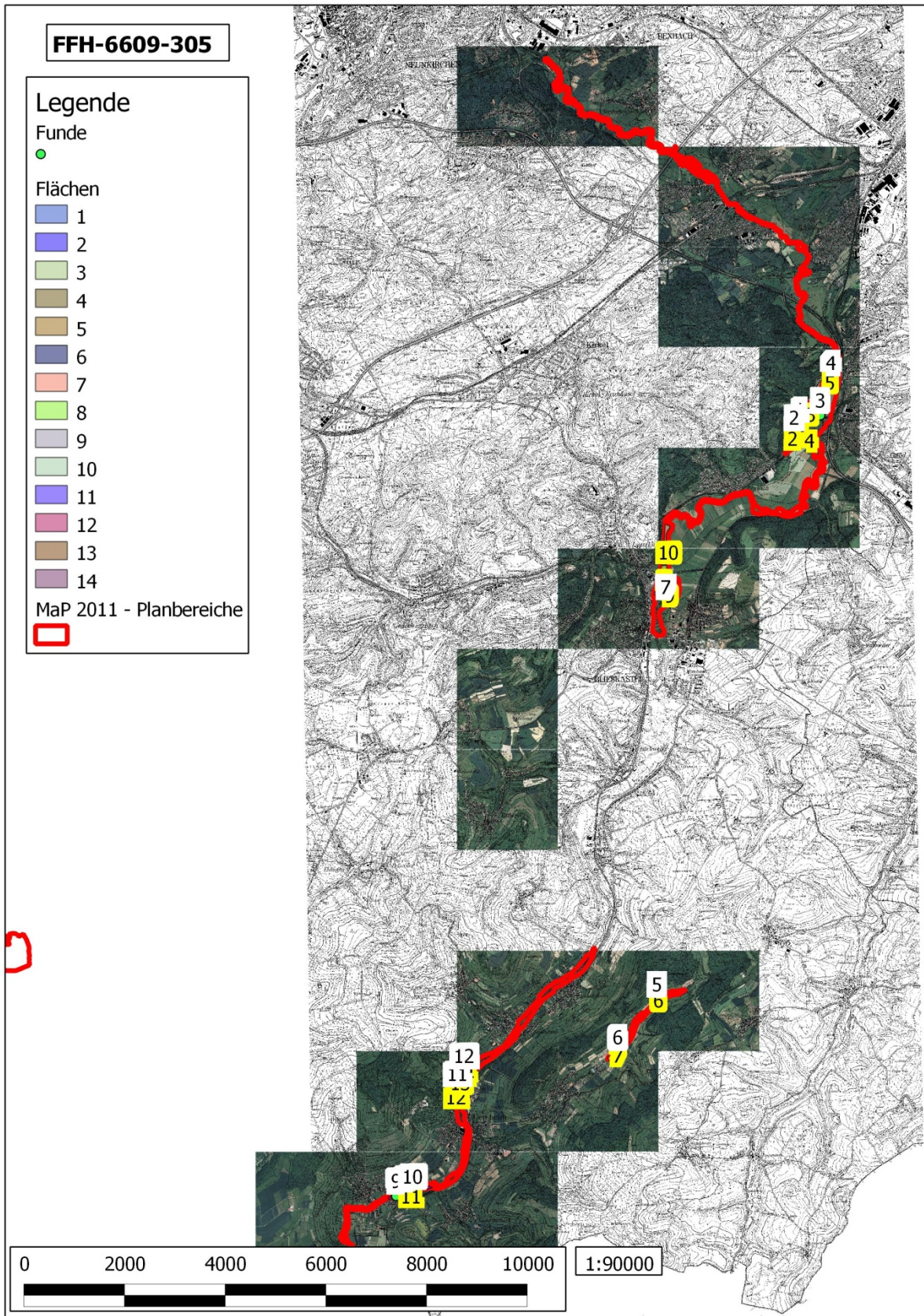


Abbildung 20: FFH 6609-305 (Blies) - Übersichtskarte

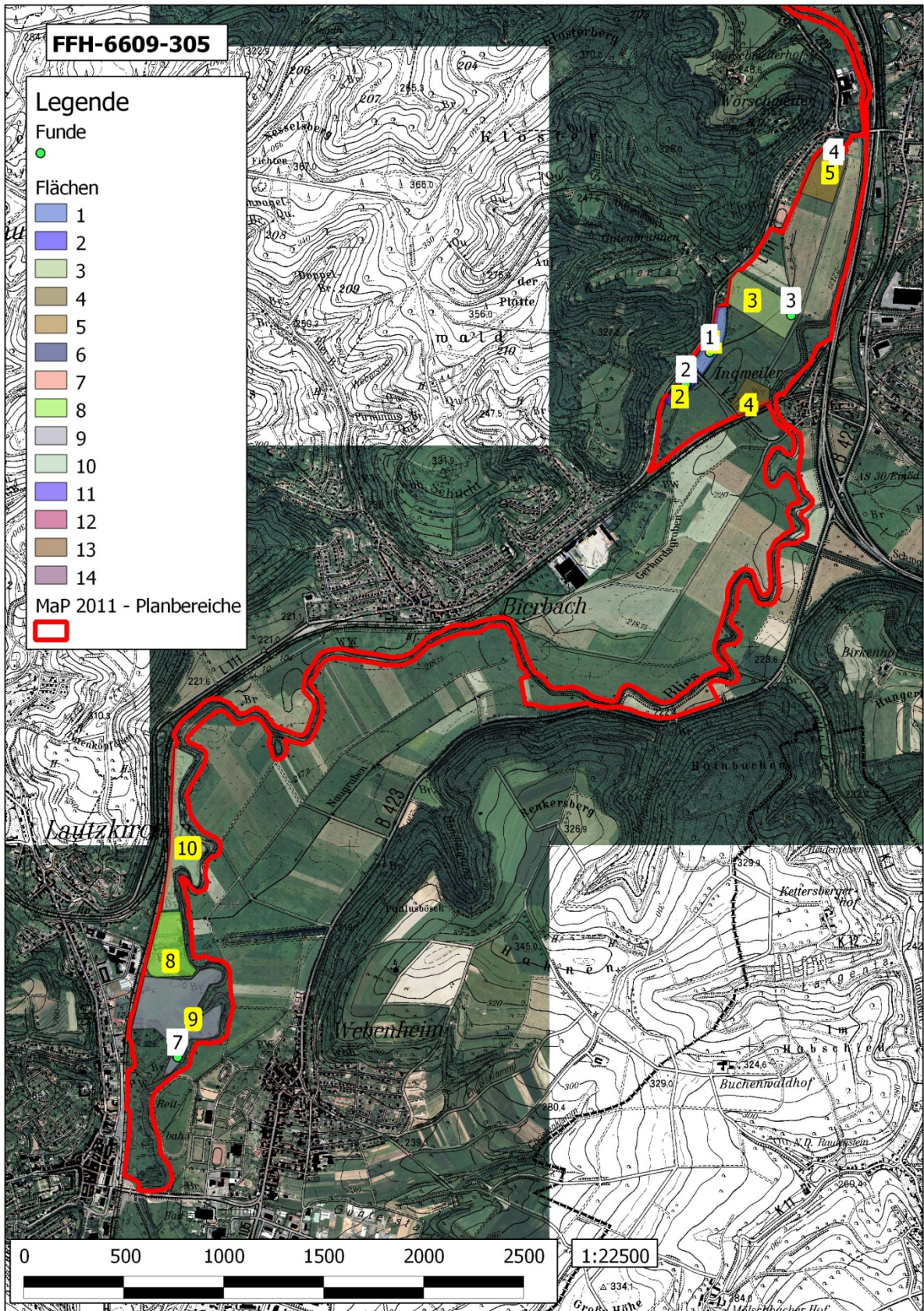


Abbildung 21: FFH 6609-305 (Blies) - Teilbereich 1

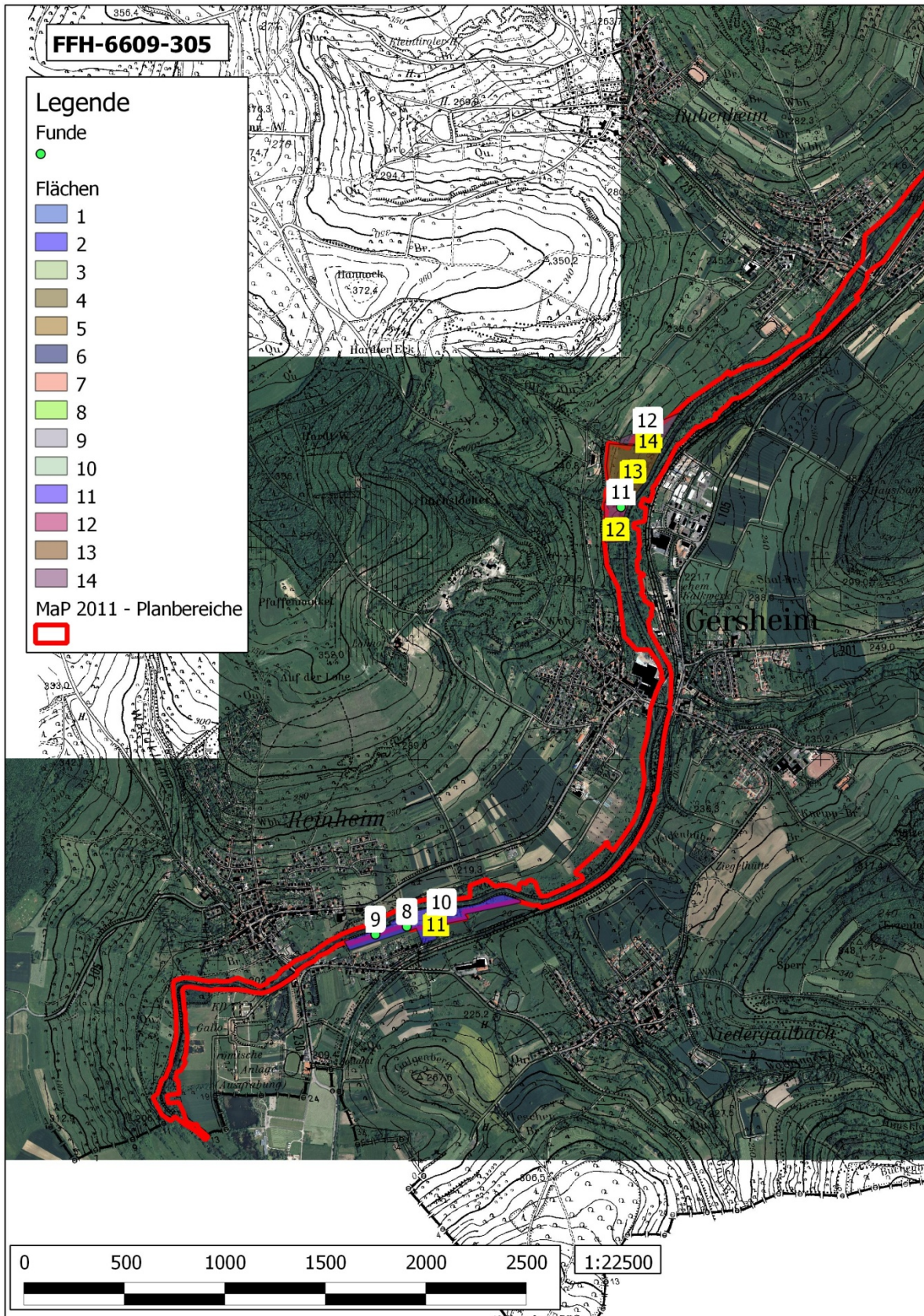


Abbildung 22: FFH 6609-305 (Blies) - Teilbereich 2

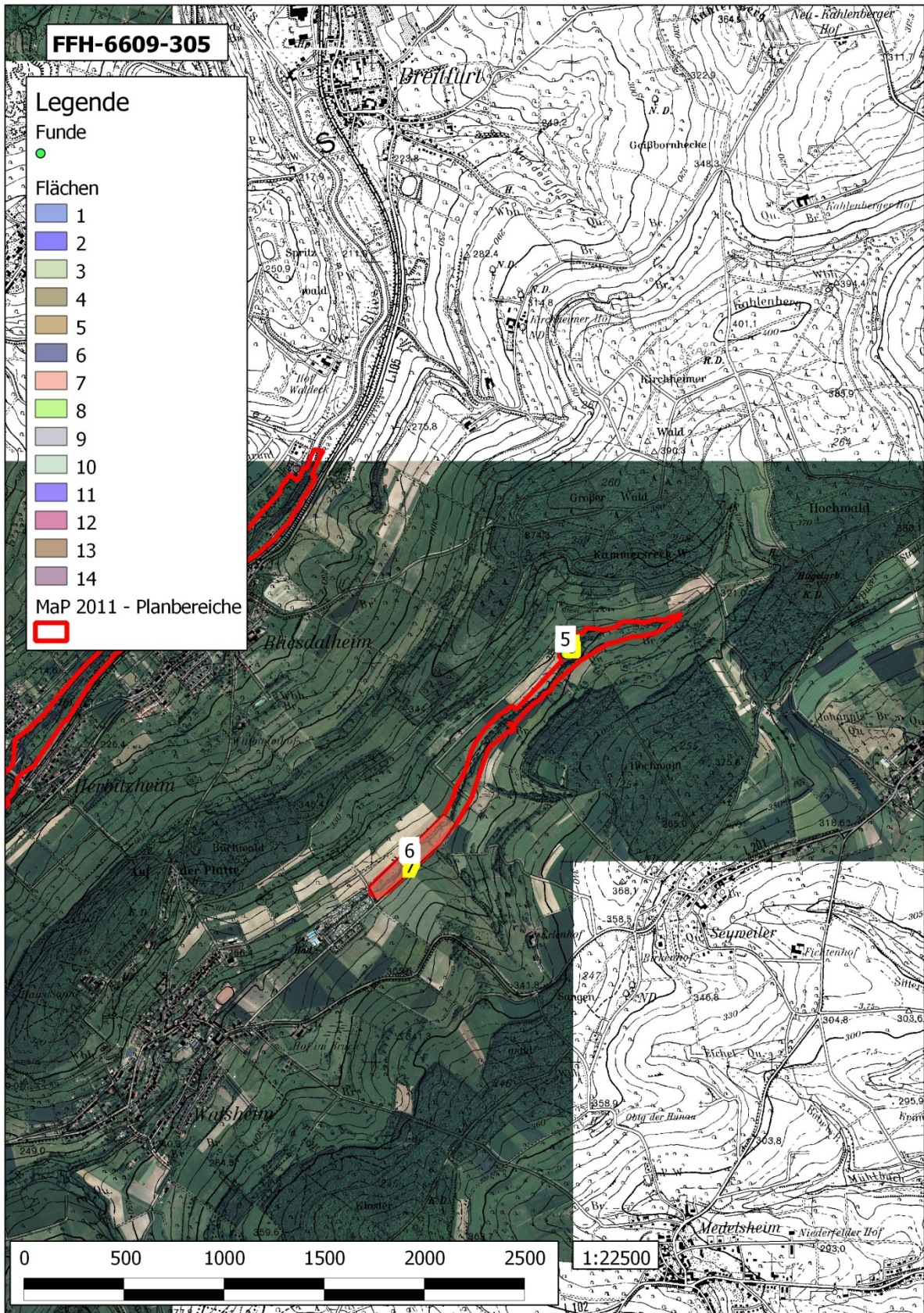


Abbildung 23: FFH 6609-305 (Blies) - Teilbereich 3

Tabelle 13: Flächen FFH 6609-305 (Blies)

ID	30 EX	ANZ	TYP	FUND	BEMERK
1	JA	30	junge Brache	JA	-
2	JA	30	junge Brache	JA	-
3	JA	30	Wiese	JA	-
4	JA	30	Wiese	NEIN	-
5	JA	30	Wiese	JA	-
6	JA	30	Wiese / Schafweide	JA	-
7	JA	30	Weide ohne Vieh	JA	-
8	JA	30	Weide mit kleinerer Brachestruktur	NEIN	-
9	JA	30	Weide	JA	Brachestrukturen im Randbereich
10	JA	30	Wiese / Weide	NEIN	-
11	JA	30	Wiese	JA	-
12	JA	30	Brache	JA	-
13	JA	30	Weide	NEIN	-
14	JA	30	ehemalige Brache, jetzt Pferdeweide	JA	-

FFH-6808-301: Birzberg, Honigsack/Kappelberghang bei Fechingen

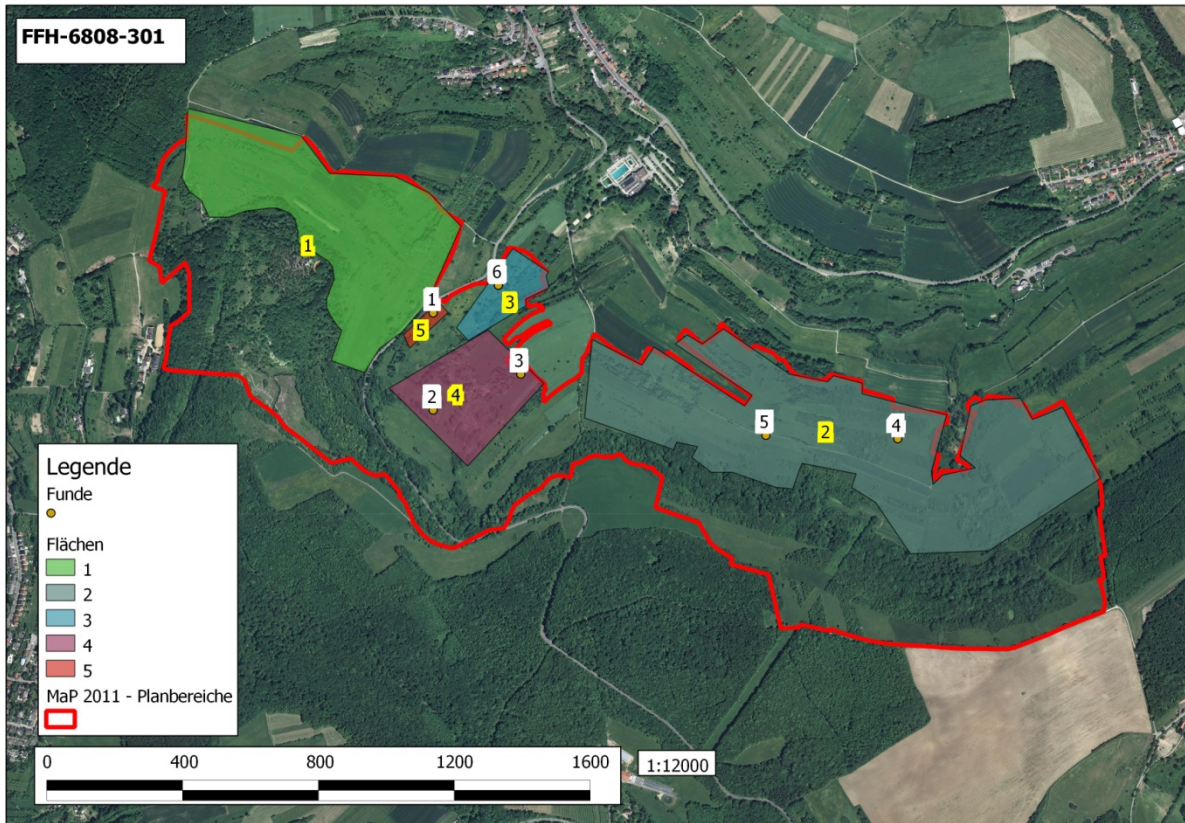


Abbildung 24: FFH 6808-301 (Birzberg, Honigsack/Kappelberghang bei Fechingen)

Tabelle 14: Flächen - FFH 6808-301 (Birzberg, Honigsack/Kappelberghang bei Fechingen)

ID	30 EX	ANZ	TYP	FUND	BEMERK
1	NEIN	-	Gemähte Wiese	NEIN	-
2	JA	30	Wiesen, kleinere Äcker	JA	mehrere feuchte Bereiche. Rumex hauptsächlich am Wegrand (insg. wenig Rumex)
3	JA	30	Feuchtwiesen / Brachen / Steuobst	JA	-
4	JA	30	Brache / Wiese	JA	-
5	NEIN	1	Wiese	JA	Nur 1 Ex. Rumex. Wiederaustrieb nach Mahd

Abbildungsverzeichnis

Abbildung 1: Geschlossenes Ei von <i>L. dispar</i>	4
Abbildung 2: Vier geöffnete Eier von <i>L. dispar</i> mit Fraßspuren.....	4
Abbildung 3: Raupe von <i>L. dispar</i>	5
Abbildung 4: Offene Eier von <i>L. dispar</i>	5
Abbildung 5: Funde von <i>L. dispar</i> . Summe von EI_OF, EI_ZU und RAUPE.....	16
Abbildung 6: Funde von <i>L. dispar</i> pro 10 Hektar. Summe von EI_OF, EI_ZU und RAUPE. Als Flächenmaß der jeweiligen FFH-Gebiete wurden die tatsächlich untersuchten Flächen herangezogen (siehe Tabelle 2).	16
Abbildung 7: FFH 6408-303 (südlich Braunshausen)	19
Abbildung 8: FFH 6408-307 (südwestlich Selbach)	20
Abbildung 9: FFH 6409-304 (Wiese nördlich Reitscheid).....	21
Abbildung 10: FFH 6506-302 (Nackberg)	22
Abbildung 11: FFH 6506-303 (Östlich Merzig).....	23
Abbildung 12: FFH 6506-305 (In Geiern).....	24
Abbildung 13: FFH 6507-303 (Klapperberg).....	25
Abbildung 14: FFH 6508-302 (östlich Bergweiler).....	26
Abbildung 15: FFH 6605-301 (Nied) - Übersicht	27
Abbildung 16: FFH 6605-301 (Nied) - Teilausschnitt 1.....	27
Abbildung 17: FFH 6605-301 (Nied) - Teilausschnitt 2.....	28
Abbildung 18: FFH 6605-301 (Nied) - Teilausschnitt 3.....	28
Abbildung 19: FFH 6609-303 (Wiesen bei Frankenholz und Oberbexbach).....	30
Abbildung 20: FFH 6609-305 (Blies) - Übersichtskarte	31
Abbildung 21: FFH 6609-305 (Blies) - Teilbereich 1	32
Abbildung 22: FFH 6609-305 (Blies) - Teilbereich 2	33
Abbildung 23: FFH 6609-305 (Blies) - Teilbereich 3	34
Abbildung 24: FFH 6808-301 (Birzberg, Honigsack/Kappelberghang bei Fechingen)	36

Tabellenverzeichnis

Tabelle 1: Zusammenfassung der Funde von <i>L. dispar</i>	8
Tabelle 2: Auflistung der Untersuchungsfläche [ha], der tatsächlich untersuchten Flächen [ha] (ungeeignete Habitats wie z.B. Wälder wurden bei der Untersuchung nicht berücksichtigt) und der Dispar-Funde.....	17
Tabelle 3: Flächen - FFH 6408-303 (südlich Braunshausen)	19
Tabelle 4: Flächen - FFH 6408-307 (südwestlich Selbach)	20
Tabelle 5: Flächen - FFH 6409-304 (Wiese nördlich Reitscheid).....	21
Tabelle 6: Flächen - FFH 6506-302 (Nackberg)	22
Tabelle 7: Flächen - FFH 6506-303 (Östlich Merzig).....	23
Tabelle 8: Flächen - FFH 6506-305 (In Geiern).....	24
Tabelle 9: Flächen - FFH 6507-303 (Klapperberg).....	25
Tabelle 10: Flächen - FFH 6508-302 (östlich Bergweiler).....	26
Tabelle 11: Flächen - FFH 6605-301 (Nied)	29
Tabelle 12: Flächen - FFH 6609-303 (Wiesen bei Frankenholz und Oberbexbach)	30
Tabelle 13: Flächen FFH 6609-305 (Blies)	35
Tabelle 14: Flächen - FFH 6808-301 (Birzberg, Honigsack/Kappelberghang bei Fechingen) ..	36