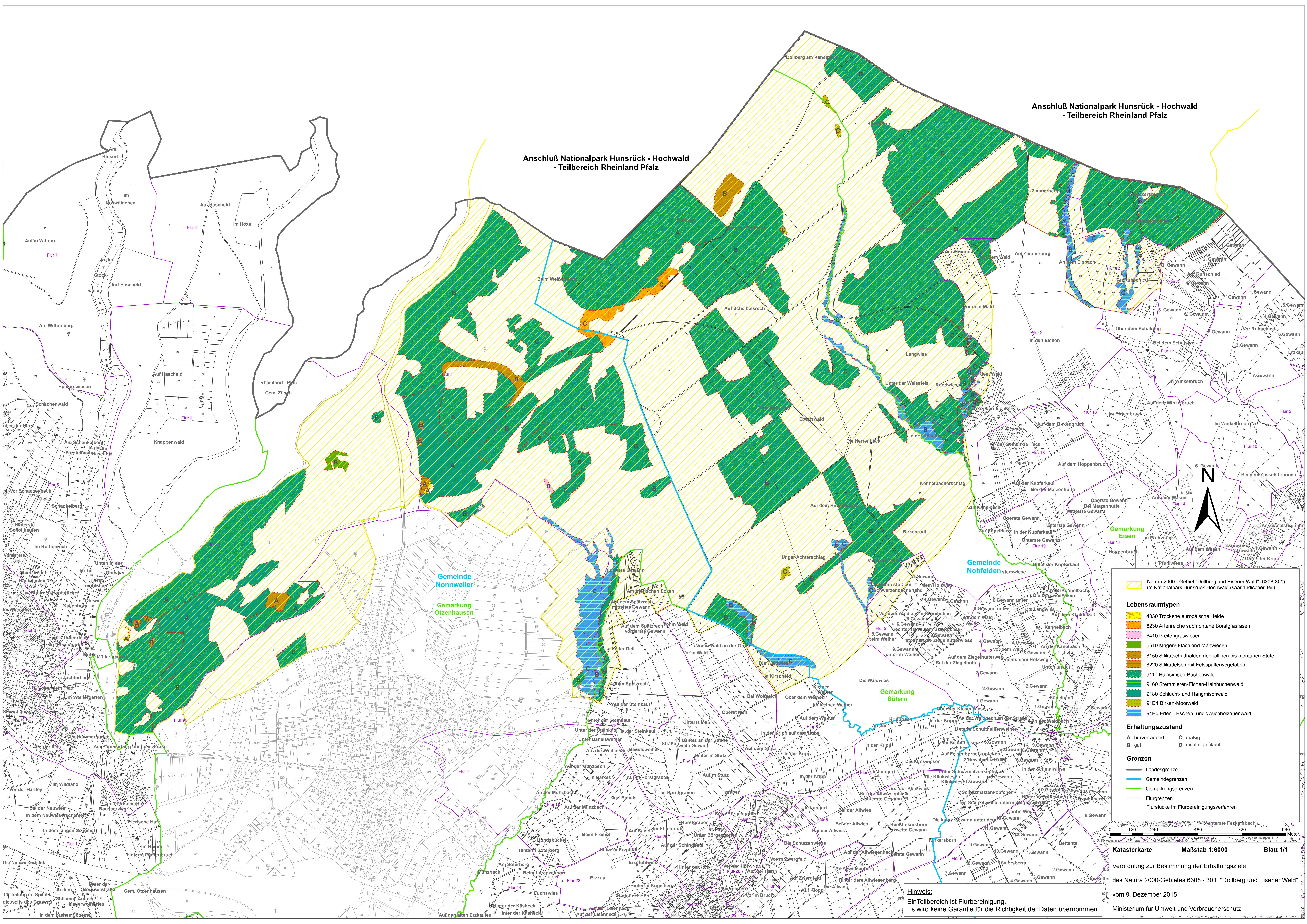


**Anschluß Nationalpark Hunsrück - Hochwald
- Teilbereich Rheinland Pfalz**

**Anschluß Nationalpark Hunsrück - Hochwald
- Teilbereich Rheinland Pfalz**



Natura 2000 - Gebiet "Dollberg und Eisener Wald" (6308-301) im Nationalpark Hunsrück-Hochwald (saarländischer Teil)

Lebensraumtypen

- 4030 Trockene europäische Heide
- 6230 Artenreiche submontane Borstgrasrasen
- 6410 Pfeifengraswiesen
- 6510 Magere Flachland-Mähwiesen
- 8150 Siliakutschthalen der collinen bis montanen Stufe
- 8220 Siliakatseln mit Feilspaltenvegetation
- 9110 Hainsimsen-Buchenwald
- 9160 Sternmieren-Eichen-Hainbuchenwald
- 9180 Schlucht- und Hangmischwald
- 91D1 Birken-Moorwald
- 91E0 Erlen-, Eschen- und Weichholzaunwald

Erhaltungszustand

A hervorragend C mäßig
B gut D nicht signifikant

Grenzen

- Landesgrenze
- Gemeindegrenzen
- Gemarkungsgrenzen
- Flurgrenzen
- Flurstücke im Flurbereinigungsverfahren

0 120 240 480 720 960 Meter

Katasterkarte Maßstab 1:6000 Blatt 1/1

Verordnung zur Bestimmung der Erhaltungsziele
des Natura 2000-Gebietes 6308 - 301 "Dollberg und Eisener Wald"
vom 9. Dezember 2015
Ministerium für Umwelt und Verbraucherschutz

Hinweis:
Ein Teilbereich ist Flurbereinigung.
Es wird keine Garantie für die Richtigkeit der Daten übernommen.