

Lebensraumtypen nach Anhang-I FFH-Richtlinie **FFH-Code**

- Fließgewässer mit flutender Wasservegetation 3260
- Trockene Heiden/Silikatfelsen mit Felsspaltenveg. 4030/8220
- Silikatschutthalden der kollinen bis montanen Stufe 8150
- Silikatfelsen mit Felsspaltenvegetation 8220
- Hainsimsen-Buchenwälder 9110
- Waldmeister-Buchenwälder 9130
- Sternmieren-Eichen-Hainbuchenwälder 9160
- Erlen-Eschen- und Weichholzaunenwälder *91E0

Bewertung des Erhaltungszustandes

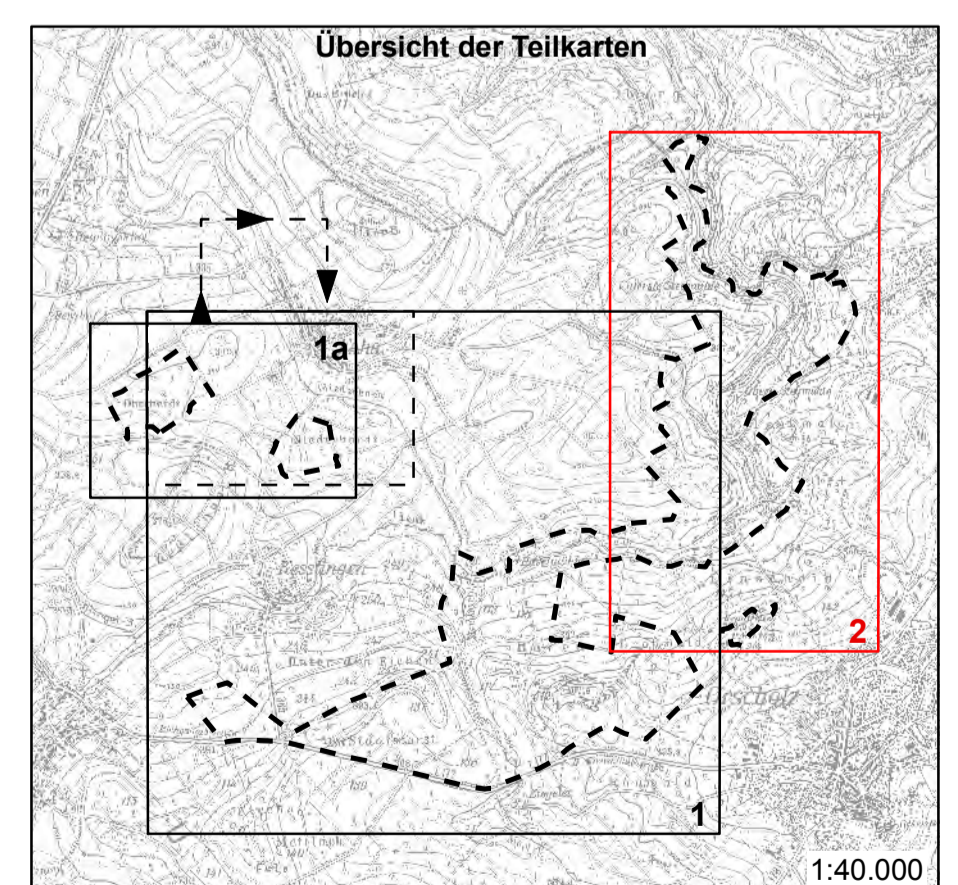
A = hervorragend C = mittel bis schlecht
B = gut

Arten nach Anhang-II FFH-Richtlinie **FFH-Code**

- Grünes Besenmoos (*Dicranum viride*), Fundpunkt 1381
 - Großer Feuerfalter (*Lycaena dispar*), Fundpunkt 1060
 - Bechstein Fledermaus (*Myotis bechsteini*), Fundpunkt 1323
 - Großes Mausohr (*Myotis myotis*), Fundpunkt 1324
- Groppe (*Cottus gobio*), Lebensstätte 1163

Gebietsgrenzen

- Darstellungsbereich MaP
- NSG "Bärenfels", gleichzeitig Naturwaldzelle (Verordnung über die NSG "Naturwaldzellen im Saarland")
- Natura 2000-Gebietsgrenze (gemeldet)
- Vorschlag Erweiterung Natura 2000-Gebiet



Projekt: Managementplan für das FFH- und Vogelschutzgebiet 6404-302 „Leuktal, Krautfelsen u. Bärenfels bei Orscholz“		
Titel: Lebensraumtypen nach Anh. I	Nr.: 2(2)	Maßstab: 1 : 5000
Auftraggeber: Ministerium für Umwelt und Verbraucherschutz - Saarbrücken	Datum: 12/2014	Bearb.: Vogt- Ros., Fritsch Gez.: Fritsch
naturplan An der Eschollmühle 30, 64297 Darmstadt Tel.: 0 61 51 / 99 79 89, Fax: 27 38 50 e-mail: info@naturplan.net		

