

Naturschutzgebiet
N 6407-301 "Noswendeler Bruch"

Lebensraumtypen

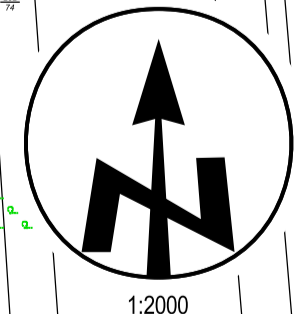
- 3260 Flüsse der planaren bis montanen Stufe
- 6230 *Artenreiche submontane Borstgrasrasen
- 6410 Pfeifengraswiesen
- 6430 Feuchte Hochstaudenfluren
- 6510 Magere Flachland-Mähwiesen
- 9110 Hainsimsen-Buchenwald
- 9160 Stieleichenwald oder Eichen-Hainbuchenwald
- 91E0 *Auenwald

* = prioritär zu schützender Lebensraumtyp

Erhaltungszustand

A	hervorragend	C	mäßig
B	gut	D	nicht signifikant

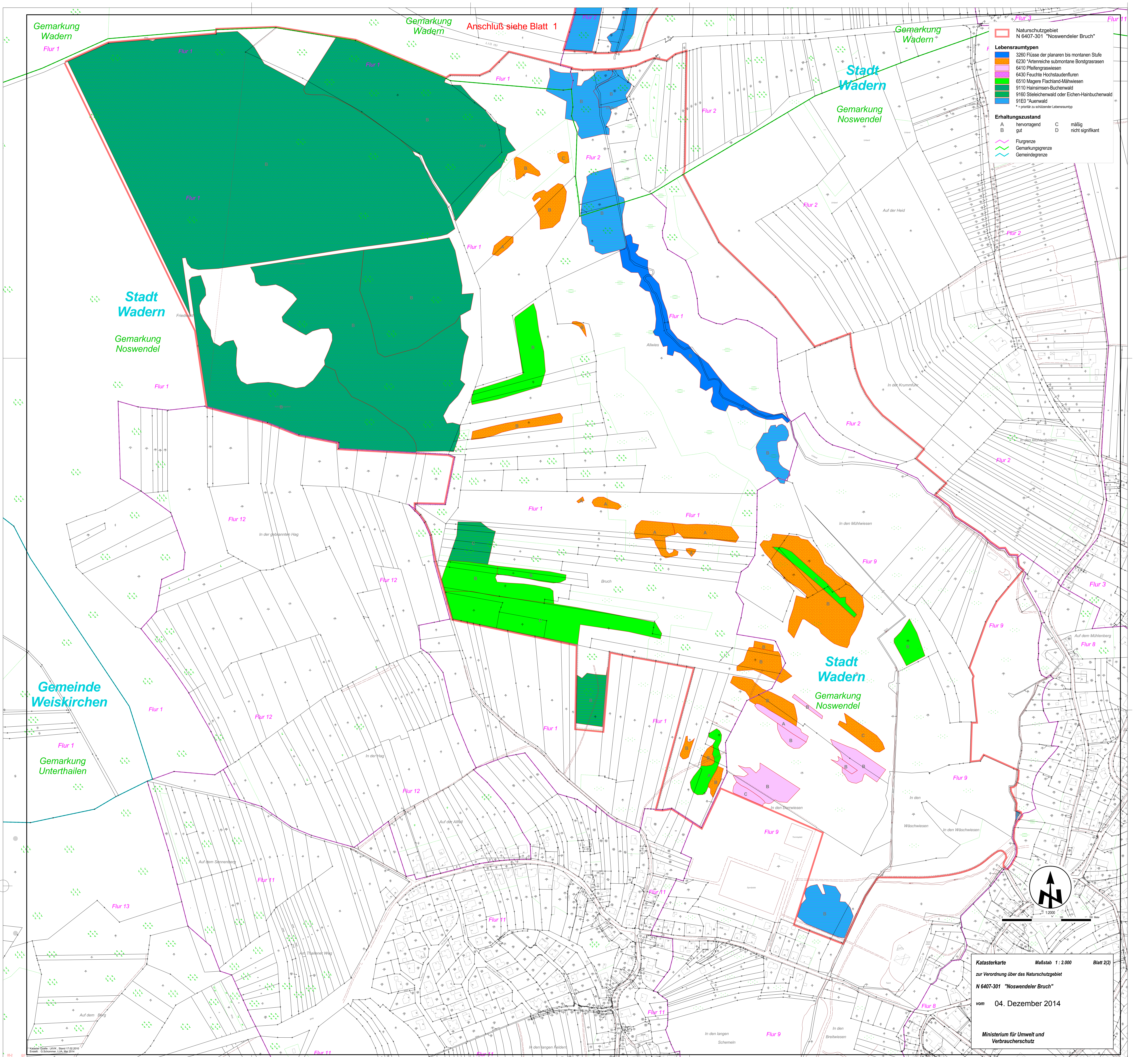
Flurgrenze
 Gemarkungsgrenze
 Gemeindegrenze



Katasterkarte Maßstab 1 : 2.000 Blatt 1(2)
zur Verordnung über das Naturschutzgebiet
N 6407-301 "Noswendeler Bruch"
vom 04. Dezember 2014

Ministerium für Umwelt und Verbraucherschutz

Gemarkung Noswendel
Anschluß siehe Blatt 2



Naturschutzgebiet
N 6407-301 "Noswendeler Bruch"

Lebensraumtypen

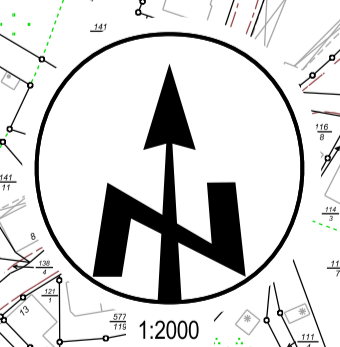
- 3260 Flüsse der planaren bis montanen Stufe
- 6230 Artenreiche submontane Borstgrasrasen
- 6410 Pfeifengraswiesen
- 6430 Feuchte Hochstaudenfluren
- 6510 Magere Flachland-Mähwiesen
- 9110 Hainsimsen-Buchenwald
- 9160 Stieleichenwald oder Eichen-Hainbuchenwald
- 91E0 Auenwald

* = gemäß zu schützender Lebensraumtyp

Erhaltungszustand

A	hervorragend	C	mäßig
B	gut	D	nicht signifikant

Flurgrenze
 Gemarkungsgrenze
 Gemeindegrenze



Katasterkarte Maßstab 1 : 2.000 Blatt 2(2)
 zur Verordnung über das Naturschutzgebiet
 N 6407-301 "Noswendeler Bruch"
 vom 04. Dezember 2014
 Ministerium für Umwelt und Verbraucherschutz

Katasterquelle: LKWK, Stand 17.03.2010
 Entwerfer: G. Schwanen, LKWK, März 2014