

Maßnahmen

1. Administrative Maßnahmen

- 1.1 Überführung in außerregelmäßigen Betrieb
- 1.2 Ergänzendes Landschaftspflegekonzept (s. Text Abschnitt 9.2)

2. Erstpflege-Maßnahmen

- 2.1 Rodung von Gehölzen
- 2.2 Entkusselung
- 2.3 Heumulchsaat

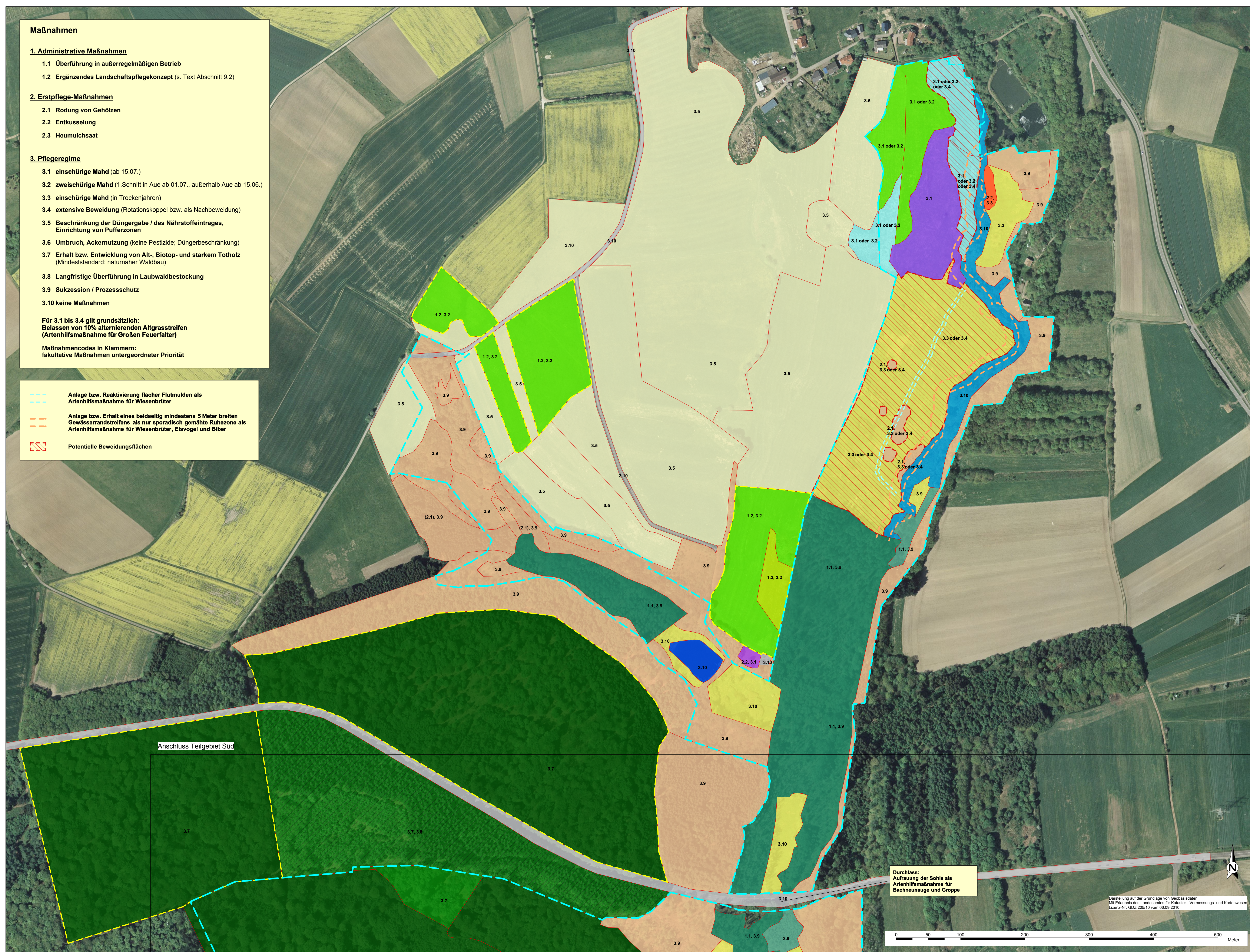
3. Pflegeregime

- 3.1 einschürige Mahd (ab 15.07.)
- 3.2 zwischürige Mahd (1. Schnitt in Aue ab 01.07., außerhalb Aue ab 15.06.)
- 3.3 einschürige Mahd (in Trockenjahren)
- 3.4 extensive Beweidung (Rotationskoppel bzw. als Nachbeweidung)
- 3.5 Beschränkung der Düngergabe / des Nährstoffeintrages, Einrichtung von Pufferzonen
- 3.6 Umbruch, Ackernutzung (keine Pestizide; Düngerbeschränkung)
- 3.7 Erhalt bzw. Entwicklung von Alt-, Biotop- und starkem Totholz (Mindeststandard: naturnaher Waldbau)
- 3.8 Langfristige Überführung in Laubwaldbestockung
- 3.9 Sukzession / Prozessschutz
- 3.10 keine Maßnahmen

Für 3.1 bis 3.4 gilt grundsätzlich:
Belassen von 10% alternierenden Altgrasstreifen
(Artenhilfsmaßnahme für Großen Feuerfalter)

Maßnahmencodes in Klammern:
fakultative Maßnahmen untergeordneter Priorität

- Anlage bzw. Reaktivierung flacher Flutmulden als Artenhilfsmaßnahme für Wiesenbrüter
- Anlage bzw. Erhalt eines beidseitig mindestens 5 Meter breiten Gewässerandrangstreifens als nur sporadisch gemähte Ruhezone als Artenhilfsmaßnahme für Wiesenbrüter, Eisvogel und Biber
- Potentielle Beweidungsflächen



Durchlass:
Aufraufung der Sohle als
Artenhilfsmaßnahme für
Bachneunauge und Groppie

Darstellung auf der Grundlage von Geobasisdaten
Mit Erlaubnis des Landesamtes für Kataster-, Vermessungs- und Kartenwesen
Lizenz-Nr. G02/20010 vom 06.09.2010

- Erhaltungs- bzw. Entwicklungsziele (Minimatriele)**
- Lebensraumtypen gem. Anhang I der FFH-Richtlinie
- Sicherung guter Erhaltungszustand
3260 - Flüsse mit Vegetation des Callitriche-Batrachion
 - Sicherung guter bzw. sehr guter Erhaltungszustand
6230 - Borstgrasrasen
 - Entwicklung guter Erhaltungszustand
6230 - Borstgrasrasen
 - Sicherung guter Erhaltungszustand
6430 - Feuchter Hochstaudensaum
 - Sicherung guter bzw. sehr guter Erhaltungszustand
6510 - Extensive Flachlandmähwiese
 - Entwicklung guter Erhaltungszustand
6510 - Extensive Flachlandmähwiese
 - Sicherung guter Erhaltungszustand
9110 - Hainsimsen-Buchewald
 - Entwicklung guter Erhaltungszustand
9110 - Hainsimsen-Buchewald
 - Sicherung guter Erhaltungszustand
91E0 - Auwald
 - Entwicklung guter Erhaltungszustand
91E0 - Auwald
- Weitere gem. § 30 BNatSchG i. V. m. § 22 SNG geschützte Biotoptypen
- Erhalt seggen- und binsenreiche Nasswiese
 - Erhalt mesotrophe Hochstaudenflur
- Sonstige Biotoptypen
- Entwicklung 9110 - Hainsimsen-Buchewald
 - Erhalt naturnahes Stillgewässer
 - Extensivierung der Bewirtschaftung empfohlen
 - Sukzession / Entwicklung von Altholz und starkem Totholz
- Grenze NATURA-Gebiet 6407-301 "Noswendeler Bruch"
- Erweiterter Darstellungsbereich Managementplanung

Maßnahmen

Managementplanung
NATURA 2000-Gebiet 6407-301 "Noswendeler Bruch"
Maßnahmenplan 1

Bearbeiter NaturHorizont Planungsbüro Halberstraße 9 66123 Saarbrücken Tel. 0681/128244 Fax 0681/128499 e-mail: naturhorizont@landscapes.de		Projekt Managementplanung NATURA 2000-Gebiet 6407-301 "Noswendeler Bruch"		Anlage Blatt L 4.1	
Planinhalt Lageplan Entwicklungsziele und Maßnahmen		Maßstab 1 : 2.500		Auftraggeber Ministerium für Umwelt Keplerstraße 18 66117 Saarbrücken	
Datum 25.08.2010		Status SIM		Blattgröße 99x60	
Geom. 02.11.2010		CA/SIM		Plan Nr. 100710/12	
Gen. 03.11.2010		FH		SAARLAND Ministerium für Umwelt	