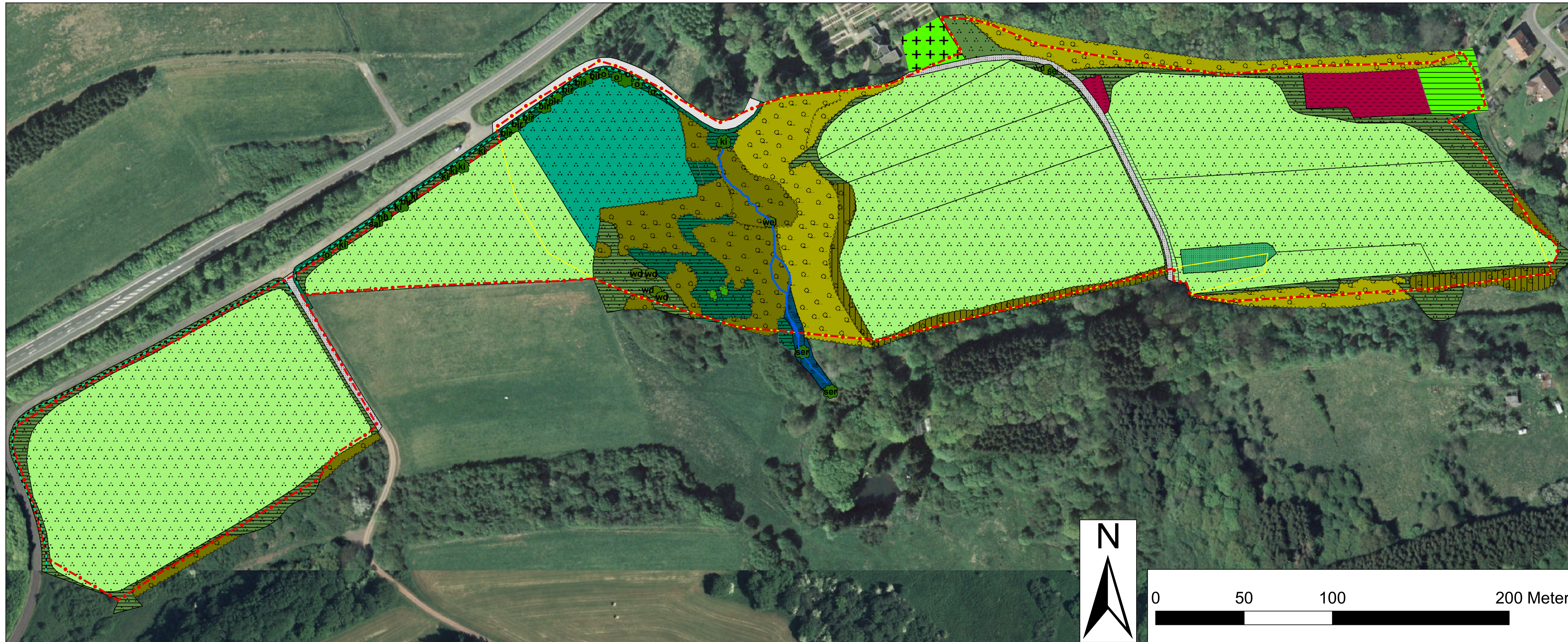


# FFH-Gebiet 6408-303 "Südwestlich Braunshausen" - Westliche Teilfläche

## Natura 2000-Managementplanung Saarland 2011 - Biotoptypen



### Legende

	Laubwald		Wiese feuchter, wechsel-feuchter oder nasser Standorte		Schotterweg, -fläche
	Laub-Nadel-Mischwald		genutzte Streuobstwiese (LRT 6510)		Ablauf, eingefasst
	Waldsaum		Wiesenbrache frischer Stand-orte		Garten
	Gebüsch		Wiesenbrache feuchter, wechsel-feuchter oder nasser Standorte		Friedhof
	wechselfeuchter Borstgras-rasen (LRT 6230)		Einzelgehölz, Laubbaum		Ruderalfläche
	extensive Mähwiese der submontanen Stufe (LRT 6510)		Asphaltstraße		feuchte Hochstaudenflur (LRT 6430)
	Wiese frischer Standorte				feuchte Hochstaudenflur
	Wiese wechselfeuchter Stand-orte (LRT 6510)				Grenzen des FFH-Gebietes
					erfasster Planbereich

### Fließgewässer

	Bach, 1 bis 2 m breit, permanent wasserführend
	Bach, 0,5 bis 1 m breit, permanent wasserführend
	Bach, bis 50 cm breit, permanent wasserführend
	Graben, bis 50 cm breit, periodisch wasserführend

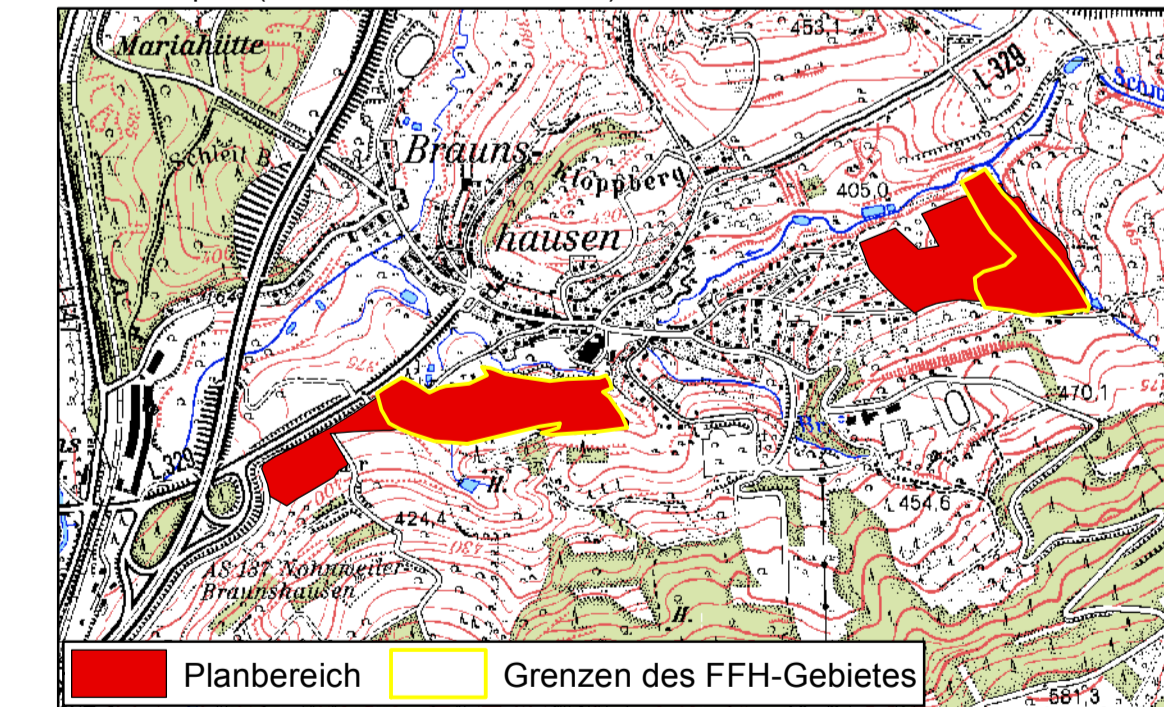
### auffallende Einzelbäume und -gehölze

	Laubbaum, geringes Stammholz
	Laubbaum, mittleres Stammholz
	Laubbaum, starkes Stammholz
	Strauch, mittleres Stammholz

### Gehölzarten

bir	Birke
ha	Hasel
ki	Kirsche
o	Obstbaum
öwei	Öhrchenweide
rc	Hunds-Rose
sal	Sal-Weide
sei	Stiel-Eiche
ser	Schwarzerle
wd	Weißdorn
wei	Weide

Übersichtsplan (TK 25, Maßstab verändert)



<b>NEULAND</b> Brückenstraße 1 66625 Nohfelden-Bosen Tel.: 0 68 52 / 89 69 833 info@neuland-saar.de www.neuland-saar.de		
<b>Natura 2000-Managementplanung Saarland 2011</b>		
Saarland Ministerium für Umwelt und Verbraucherschutz	<b>FFH-Gebiet 6408-303</b> „Südlich Braunshausen“	
Ort, letzte Änderung Bosen, September 2012	Maßstab: 1 : 1100	Plan 1.1: Westliche Teilfläche Biotoptypen
Projektleitung: GIS-Management:	Lutz Goldammer Birgit Trautmann Melanie Wagner	