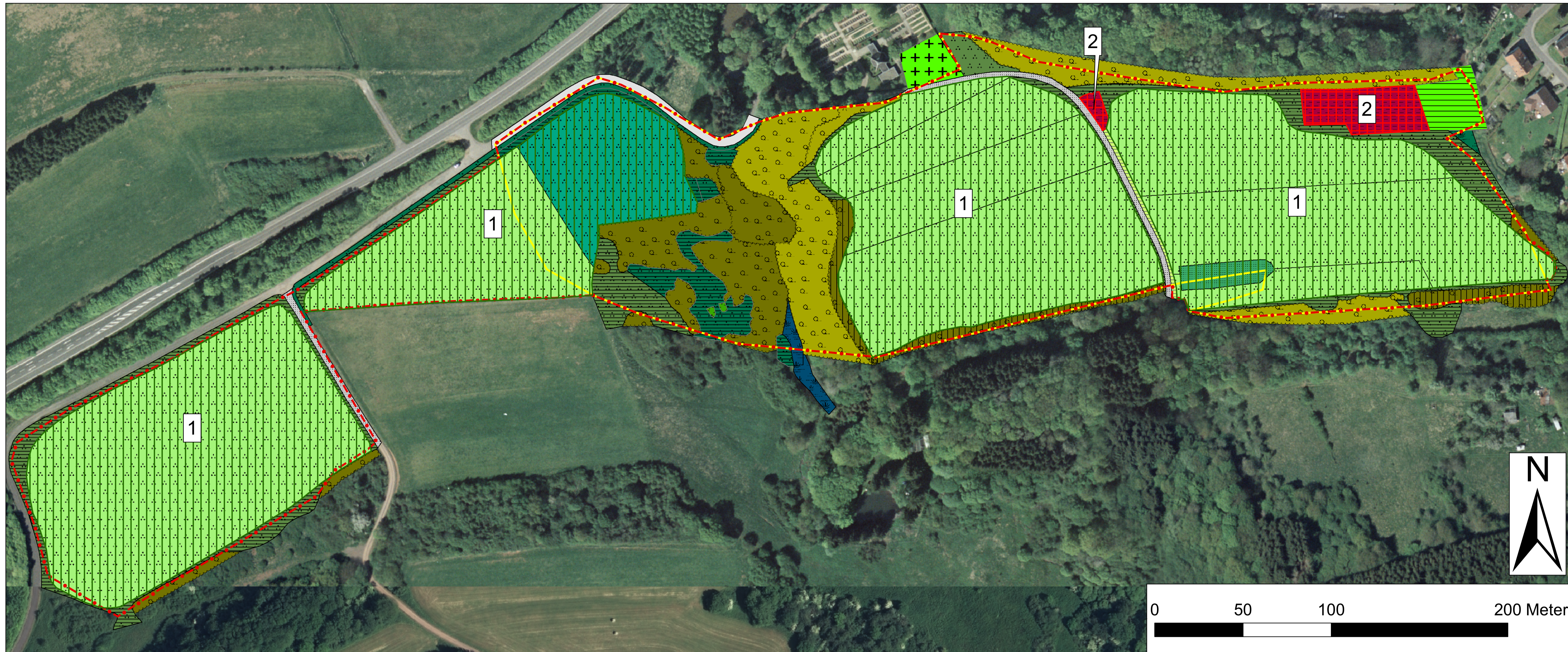


# FFH-Gebiet 6408-303 "Südwestlich Braunshausen" - Westliche Teilfläche

## Natura 2000-Managementplanung Saarland 2011 - Erhaltungs-Maßnahmen



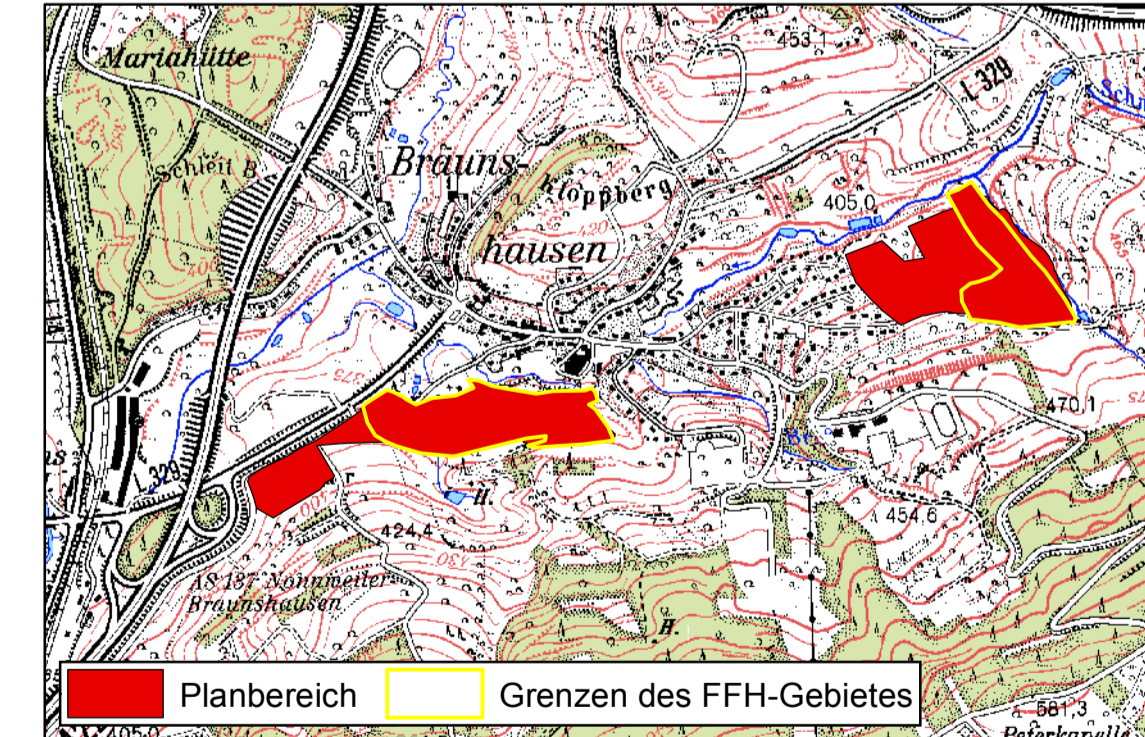
### Biotoptypen

Laubwald	Wiese feuchter, wechsel-feuchter oder nasser Standorte	Schotterweg, -fläche
Laub-Nadel-Mischwald	genutzte Streuobstwiese (LRT 6510)	Ablauf, eingefasst
Waldsaum	Wiesenbrache frischer Standorte	Garten
Gebüsch	Wiesenbrache feuchter, wechselfeuchter oder nasser Standorte	Friedhof
Borstgrasrasen (GB, LRT 6230)	Einzelgehölz, Laubbaum	Ruderalfläche
magere Flachland-Mähwiese (LRT 6510)	Asphaltstraße	feuchte Hochstaudenflur (GB, LRT 6430)
Wiese frischer Standorte		feuchte Hochstaudenflur
Wiese wechselfeuchter Standorte (LRT 6510)		Grenzen des FFH-Gebietes
		erfasster Planbereich

### Erhaltungsmaßnahmen

- Nr. 1: Regelmäßige Mahd mit Möglichkeit eines frühzeitigeren ersten Schnitts nach phänologischem Zustand der Fläche mit Abtransport des Mahdgutes; Verbot von Düngemitteln aller Art und Pflanzenbehandlungsmitteln inkl. Herbiziden
- Nr. 2: Entfernen der Ablagerungen von Holz, Müll, etc. sowie der Reste des bestehenden Zaunes und Integration in das unter Nr. 1 beschriebene Mahdregime

Übersichtsplan (TK 25, Maßstab verändert)



<b>NEULAND</b> Brückenstraße 1 66625 Nohfelden-Bosen Tel.: 0 68 52 / 89 69 833 info@neuland-saar.de www.neuland-saar.de		
<b>Natura 2000-Managementplanung Saarland 2011</b>		
	<b>FFH-Gebiet 6408-303</b> „Südlich Braunshausen“	
Ort, letzte Änderung Bosen, September 2012	Maßstab: 1 : 1100	
Projektleitung: GIS-Management:	Lutz Goldammer Birgit Trautmann Melanie Wagner	
		<b>Plan 2.1:</b> <b>Westliche Teilfläche</b> <b>Erhaltungs-Maßnahmen</b>