

Lebensraumtypen nach Anhang-I FFH-Richtlinie

- Fließgewässer mit flutender Wasservegetation
- Halbtrockenrasen sandig-lehmiger basenreicher Böden
- Artenreicher Borstgrasrasen
- Artenreicher Borstgrasrasen/ Pfeifengraswiesen
- Pfeifengraswiesen
- Feuchte Hochstaudenfluren
- Magere Flachland-Mähwiesen
- Übergangs- und Schwingrasenmoore
- Silikاتفelsen mit Felsspaltenvveg./ Silikاتفelsen mit Pioniervveg.
- Silikاتفelsen mit Pioniervvegetation
- Silikاتفelsen mit Pioniervveg./ Silikاتفschutthaldden
- Hainsimsen-Buchenwälder
- Moorwälder
- Erlen-Eschen- und Weichholzauenwälder

FFH-Code

- 3260
- 6214
- *6230
- *6230, 6410
- 6410
- 6431
- 6510
- 7140
- 8220, 8230
- 8230
- 8230, 8150
- 9110
- *91D0
- *91E0

Verlustflächen

- Verlustflächen

Arten nach Anhang-II FFH-Richtlinie

- Großer Feuerfalter (*Lycaena dispar*), Fundpunkt

FFH-Code

- 1060

Bewertung des Erhaltungszustandes

A = hervorragend C = mittel bis schlecht
B = gut

Flächen mit Vertragsnaturschutz

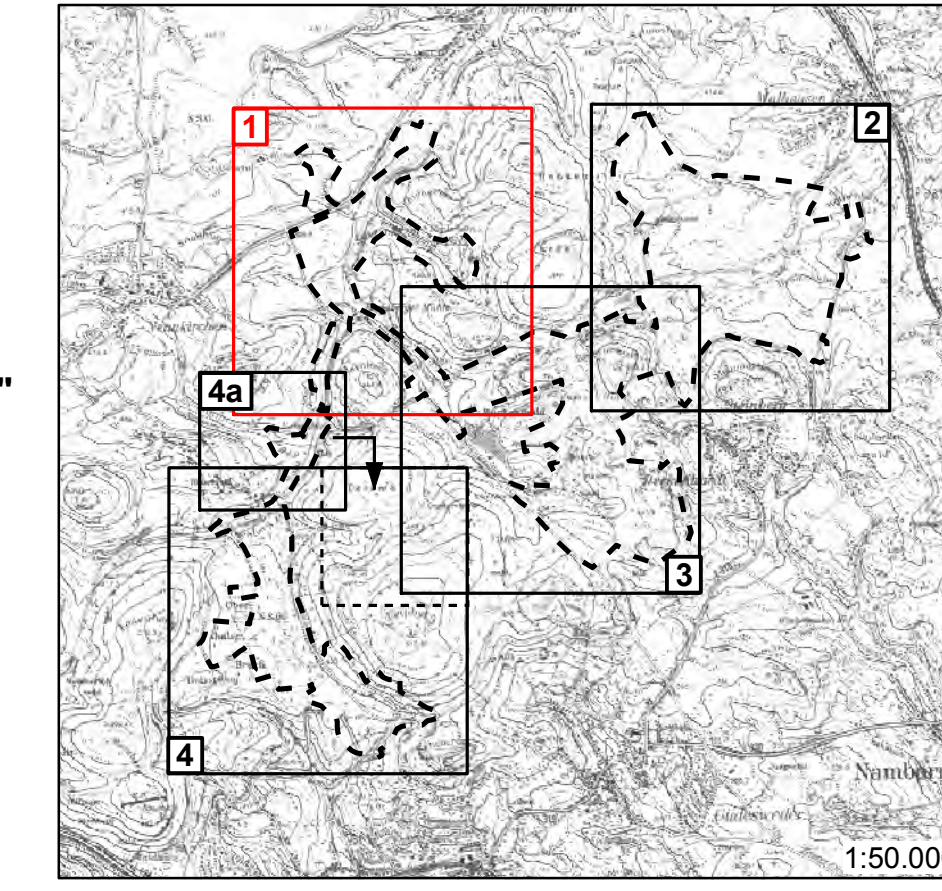
- bis 2013
- bis 2017

Projektfläche des LIFE-Projektes "Erhaltung und Regeneration von Borstgrasrasen Mitteleuropas"

-

Gebietsgrenzen

- Darstellungsbereich MaP
- NSG Oberthaler Bruch
- FFH-Gebietsfläche



| | | |
|---|-----------------------|--|
| <small>Projekt:</small> Managementplan für das FFH-Gebiet 6408-308 „Südteil des Nohfelder Rhyolith-Massivs“ | | |
| <small>Titel:</small> | <small>Nr.:</small> | <small>Maßstab:</small> |
| Lebensraumtypen nach Anh. I und Arten nach Anh. II FFH-Richtlinie | 3(1) | 1 : 5000 |
| <small>Auftraggeber:</small> | <small>Datum:</small> | <small>Bearb.: Vogt-Ros., Fritsch</small> |
| Ministerium für Umwelt und Verbraucherschutz - Saarbrücken | 11/2014 | Gez.: Fritsch |
| naturplan | | <small>An der Escholmühle 30, 64297 Darmstadt Tel.: 0 61 51 / 99 79 89, Fax: 27 38 50 e-mail: info@naturplan.net</small> |