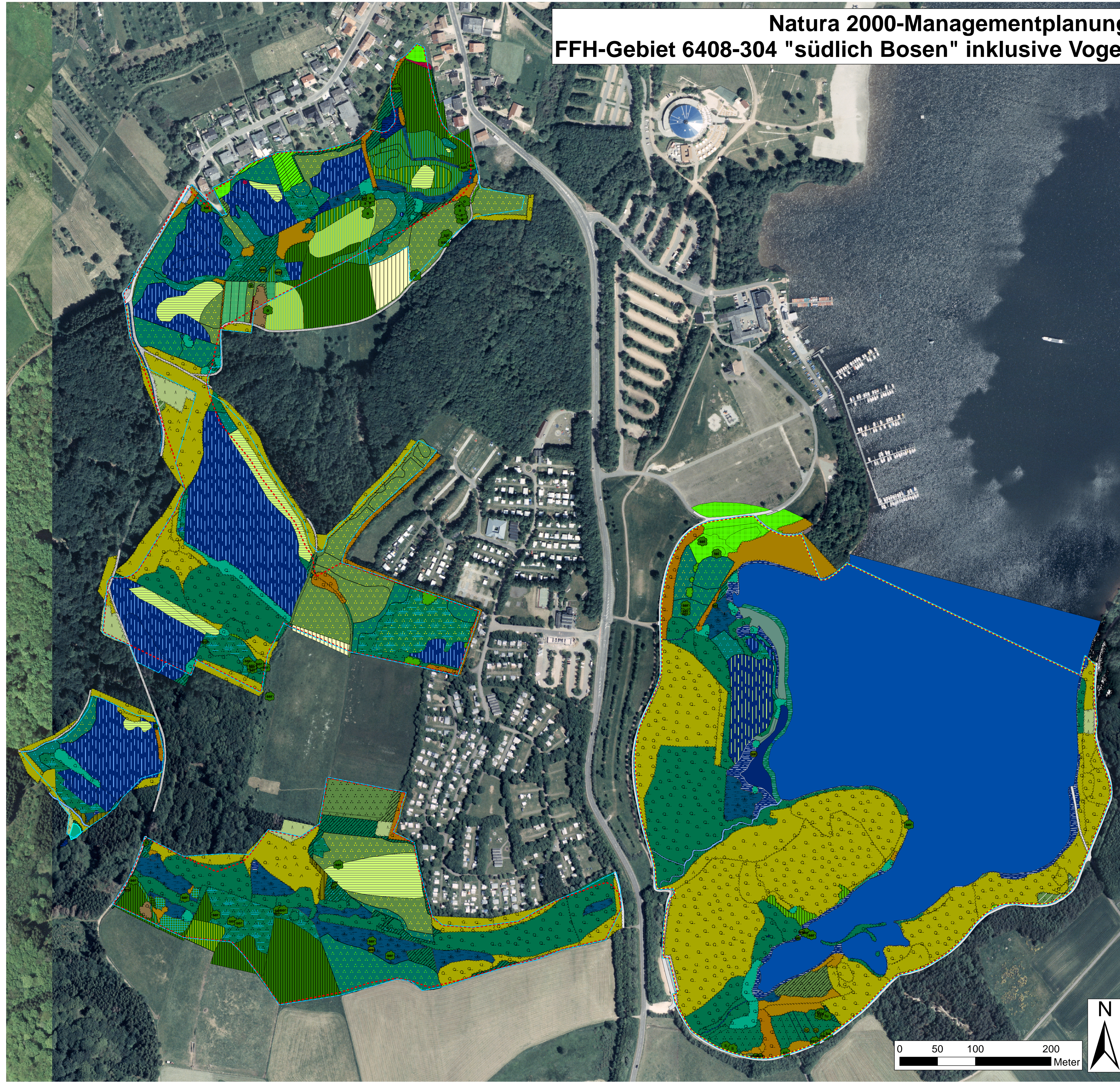


Natura 2000-Managementplanung Saarland 2010

FFH-Gebiet 6408-304 "südlich Bosen" inklusive Vogelschutzgebiet 6408-309 "Bostalsee"

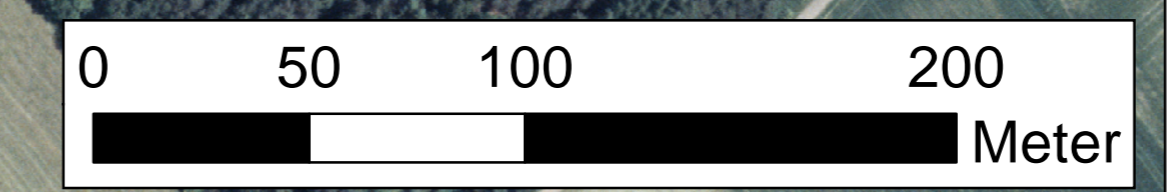
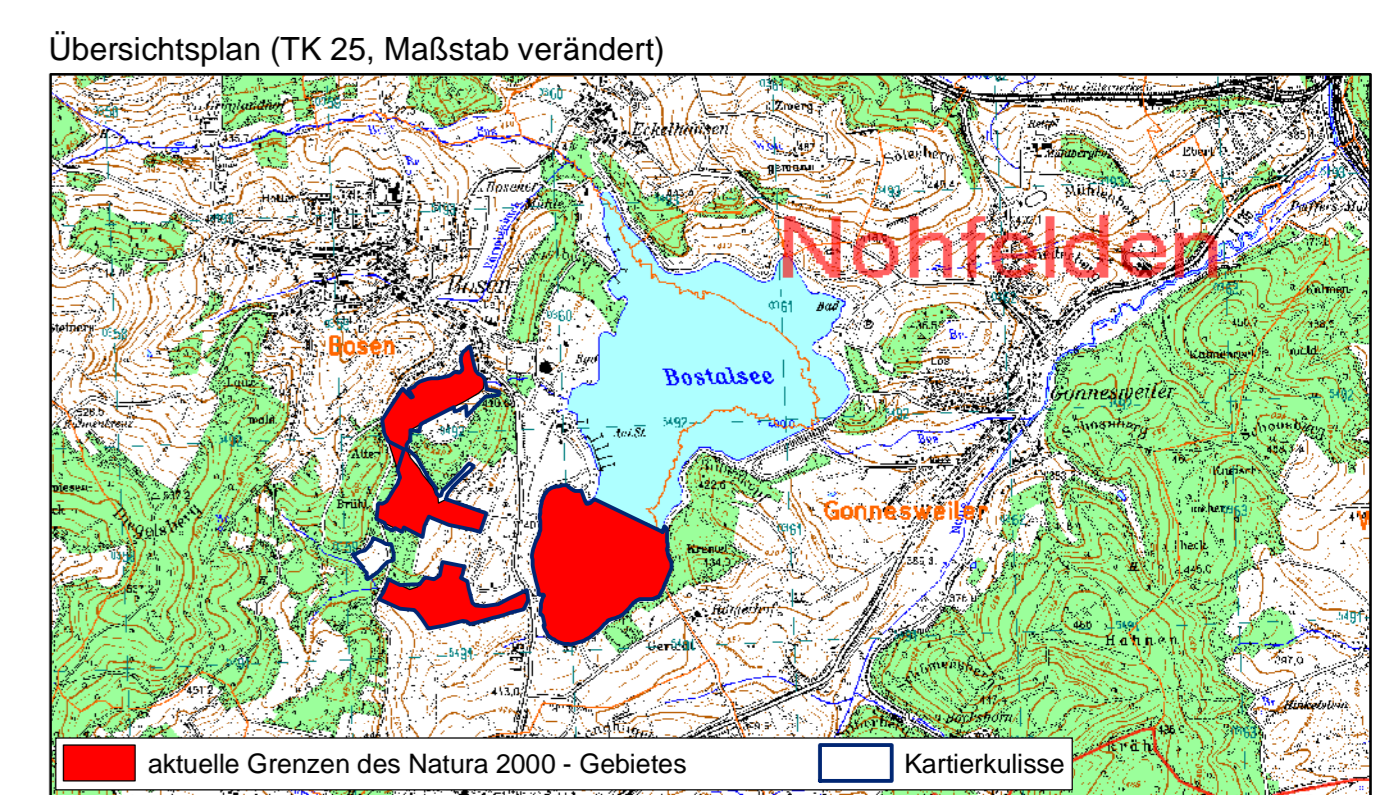


Zeichenerklärung

- | | |
|--|---|
| Laubwald | Wiesenbrache frischer Standorte, verbuscht |
| Erlen-Eschenwald (FFH-LRT 91E0 und GB) | Wiesenbrache feuchter, wechselfeuchter oder nasser Standorte |
| sonstiger Forst, Mischwald | Wiesenbrache feuchter, wechselfeuchter oder nasser Standorte (GB) |
| sonstiger Forst, Nadelwald | Weidenbrache feuchter, wechselfeuchter oder nasser Standorte |
| Schlagflur, Jungwuchsfäche | Weidenbrache feuchter, wechselfeuchter oder nasser Standorte (GB) |
| Waldsaum | Hecke mit Laubbaumarten |
| Weiden-/Schwarzerlen-Gebüsch (GB) | Feldgehölz |
| Gebüsch | Einzelgehölz-Laubbaumarten |
| Acker | Asphalt |
| Borstgrasrasen (FFH-LRT 6230 und GB) | Schotterweg, -fläche |
| Pfeifengraswiese (FFH-LRT 6410 und GB) | Holzlager |
| Verzahnungsbereich zwischen Pfeifengraswiese und Borstgrasrasen (FFH-LRT und GB) | umgestürzter Baum mit Verjüngungen |
| seggen- und binsenreiche Nasswiese (GB) | Brutfloß Haubentaucher |
| seggen- und binsenreiche Nasswiese (GB, FFH-LRT 6510) | Wiesenweg |
| Waldsimenflur (GB) | Garten |
| Wiese frischer Standorte | Zierrasen, Intensivrasen |
| Wiese frischer Standorte (FFH-LRT 6510) | Ruderalfläche |
| Wiese feuchter, wechselfeuchter oder nasser Standorte | Bach (GB) |
| Wiese feuchter, wechselfeuchter oder nasser Standorte (FFH-LRT 6510 und GB) | Bach, periodisch wasserführend (GB) |
| Wiese feuchter, wechselfeuchter oder nasser Standorte (FFH-LRT 6510) | Entwässerungsgraben |
| Wiese feuchter, wechselfeuchter oder nasser Standorte (GB) | wasserführender Graben mit Ufersaum |
| Weide feuchter, nasser oder wechselfeuchter Standorte | Fischteich, Stausee, Stauweiher |
| Weide frischer Standorte (FFH-LRT 6510) | Tümpel, Kleingewässer (GB) |
| Weide feuchter, nasser oder wechselfeuchter Standorte (FFH-LRT 6510 und GB) | Röhricht (GB) |
| Weide feuchter, nasser oder wechselfeuchter Standorte (GB) | sumpfige Stelle um umgestürzten Baum |
| Weide feuchter, nasser oder wechselfeuchter Standorte (FFH-LRT 6510) | Großseggenried (GB) |
| Streuobstwiese frischer Standorte | mesotrophe Hochstaudenflur feuchtnass (FFH-LRT 6430 und GB) |
| Streuobstwiese frischer Standorte (FFH-LRT 6510) | Ufersaum (GB) |
| Wiesenbrache frischer Standorte | Verlandungsbereich (GB) |
| aktuelle Grenzen des FFH-Gebietes | auffallende Einzelbäume/-gehölze |
| aktuelle Grenzen des Vogelschutzgebietes | Laubbaum, starkes Stammholz |
| Kartierkulisse | Nadelbaum, mittleres Stammholz |
| | Laubbaum, mittleres Stammholz |
| | Laubbaum, geringes Stammholz |
| | Strauch, mittleres Stammholz |
| | Strauch, geringes Stammholz |

Gehölzarten

- | | | | |
|------|-----------|-----|--------------|
| a | Apfelbaum | rc | Hunds-Rose |
| ba | Bergahorn | sal | Sal-Weide |
| esch | Esche | sei | Stiel-Eiche |
| fa | Feldahorn | ser | Schwarzerle |
| fi | Fichte | tei | Traubeneiche |
| fu | Feldulme | wei | Weide |
| li | Linde | zp | Zitterpappel |
| o | Obstbaum | | |



NEULAND Brückenstraße 1 66625 Nohfelden-Bosen Tel.: 0 68 52 / 89 69 833 info@neuland-saar.de www.neuland-saar.de		
Natura 2000-Managementplanung Saarland 2010		
Ministerium für Umwelt und Verbraucherschutz Keplerstraße 18 66117 Saarbrücken		FFH-Gebiet 6408-304 „südlich Bosen“ inklusive Vogelschutzgebiet 6408-309 „Bostalsee“
Ort, letzte Änderung Bosen, April 2013	Name Lutz Goldammer gez. Birgit Trautmann Melanie Wagner	Maßstab: 1 : 1750
Plan 1: Biotoptypen		