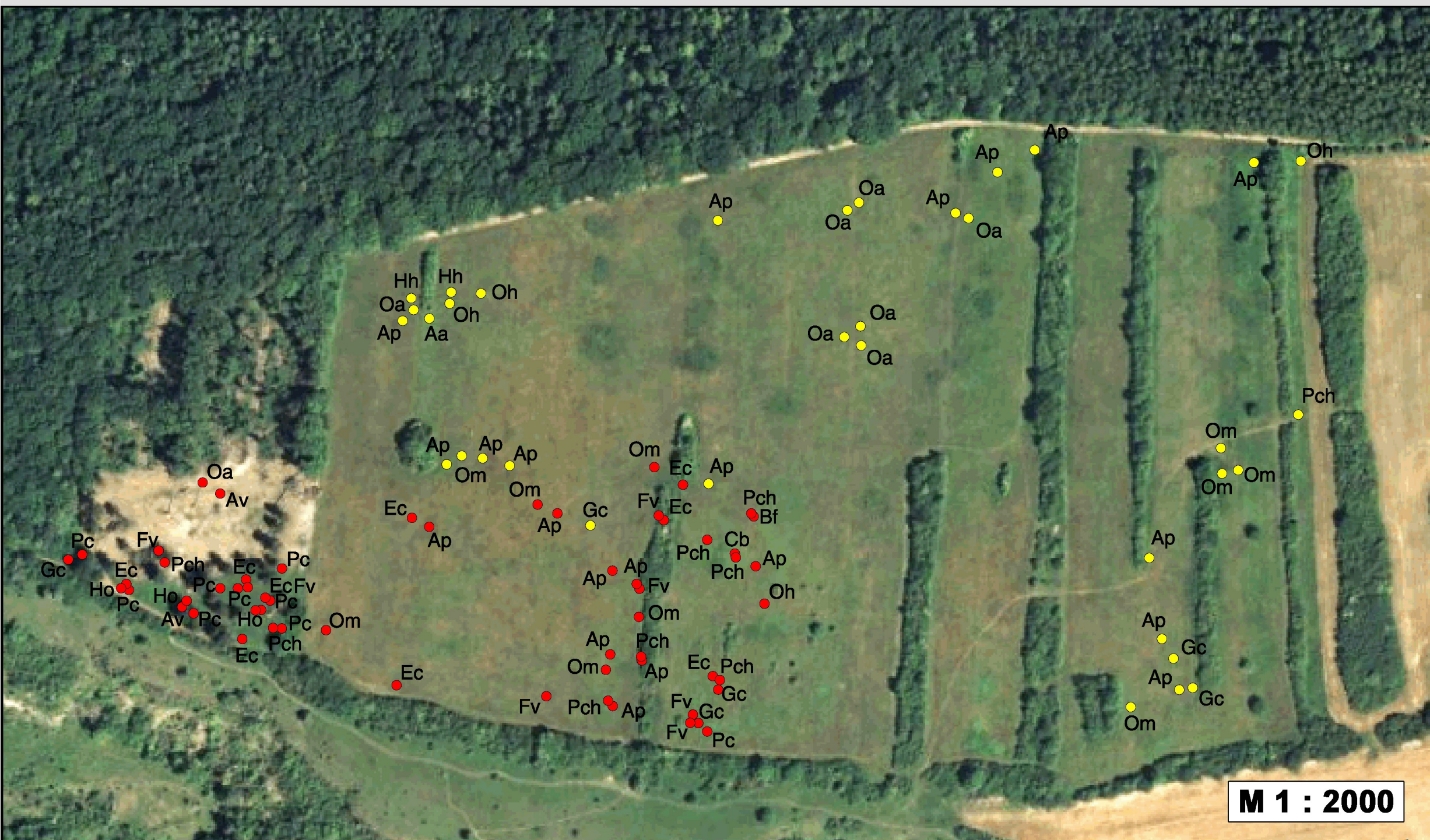




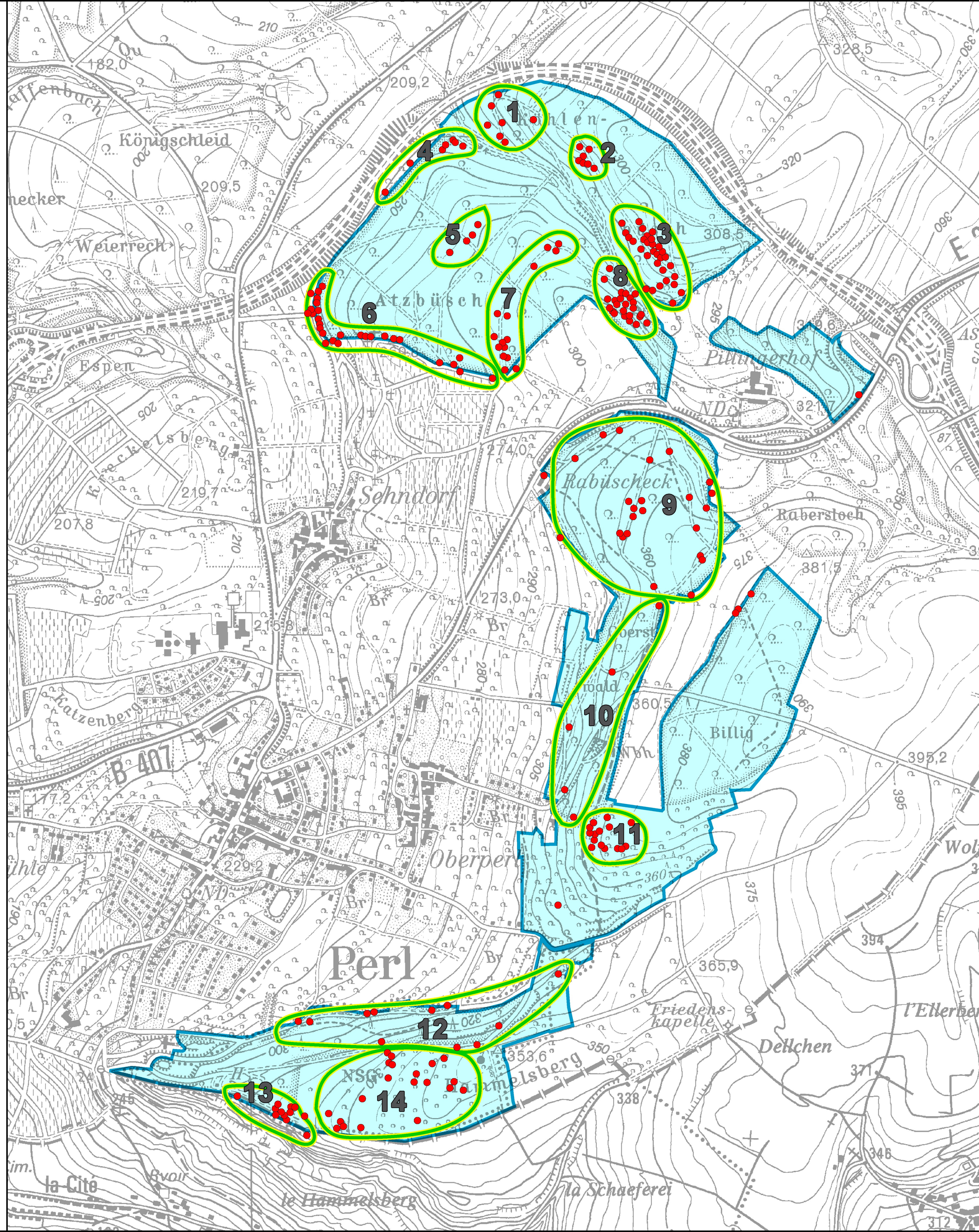
## Erfassung seltener u. bemerkenswerter Pflanzenarten 2014

- Aa = Aceras anthropophorum**
- Ap = Orchis (Anacamptis) pyramidalis**
- Av = Aquilegia vulgaris**
- Ec = Eryngium campestre**
- Fv = Fragaria viridis**
- Gc = Gymnadenia conopsea**
- Hh = Himantoglossum hircinum**
- Ho = Helianthemum ovatum**
- Oa = Ophrys apifera**
- Oh = Ophrys holosericea**
- Om = Orobanche minor**
- Pc = Peucedanum cervaria**
- Pch = Platanthera chlorantha**

- Kartierung S. Caspari
- Kartierung A. Staudt



M 1 : 2000



- Liste 1 (Köhlenbusch)**  
 Daphne mezereum, 2010  
 Tamus communis, 2004
- Liste 2 (Köhlenbusch)**  
 Lithospermum purpur-  
 caeruleum, 2004
- Liste 3 (Köhlenbusch)**  
 Asarum europaeum, 2004  
 Viola mirabilis, 2009, 2010  
 Hordelymus europaeus, 2004  
 Tamus communis, 2004  
 Cephalanthera rubra, 2004
- Liste 4 (Atzbüsch)**  
 Pipistrellus pipistrellus, 2005  
 Nyctalus noctula, 2005  
 Tamus communis, 2009  
 Hordelymus europaeus, 2004
- Liste 5 (Atzbüsch)**  
 Myotis myotis, 2005  
 Pipistrellus pipistrellus, 2005  
 Myotis emarginatus, 2005
- Liste 6 (Atzbüsch)**  
 Pipistrellus pipistrellus, 2005  
 Eptesicus serotinus, 2005  
 Cephalanthera damasonium, 2004  
 Tamus communis, 2004

- Liste 7 (Atzbüsch)**  
 Pipistrellus pipistrellus, 2005  
 Tamus communis, 2004  
 Hordelymus europaeus, 2004  
 Stachys alpina, 2004
- Liste 8 (Atzbüsch)**  
 Asarum europaeum, 2009  
 Myotis myotis, 2005  
 Epipogium aphyllum
- Liste 9 (Rabüschek)**  
 Pipistrellus pipistrellus, 2005  
 Eptesicus serotinus, 2005  
 Nyctalus noctula, 2008  
 Myotis myotis, 2005
- Liste 10 (Oberstwald)**  
 Pipistrellus pipistrellus, 2005  
 Cephalanthera dama-  
 sonium, 2012  
 Cephalanthera rubra, 2012

- Liste 11**  
 Aceras anthropophorum, 2010,2012  
 Cephalanthera dama-  
 sonium, 2011  
 Himantoglossum hircinum, 2011  
 Ophrys apifera, 2012  
 Ophrys holosericea, 2011,2012  
 Ophrys insectifera, 2010, 2011, 2012  
 Orobanche minor, 2012  
 Platanthera chlorantha, 2011, 2012
- Liste 12 (Hammelsberg)**  
 Pipistrellus pipistrellus, 2005  
 Eptesicus serotinus, 2005
- Liste 13 (Hammelsberg)**  
 Lacerta agilis, 2012  
 Podarcis muralis, 2012  
 Gymnadenia conopsea, 2012  
 Peucedanum cervaria, 2012  
 Peucedanum carvifolia, 2012  
 Platanthera chlorantha, 2012  
 Trifolium rubens, 2012

- Liste 14 (Hammelsberg)**  
 Anacamptis pyramidalis, 2012  
 Gymnadenia conopsea, 2012  
 Ophrys apifera, 2012  
 Orobanche minor, 2012  
 Orobanche alba, 2012  
 Orobanche purpurea, 2004  
 Prunella laciniata, 2012

Auftraggeber: **Saarland**  
 Ministerium für Umwelt  
 und Verbraucherschutz

Maßstab: 1 : 8000

Datum: 14.10.2014

Bearbeitung: **Dr. Meas**  
 Büro für Ökologie und Planung  
 Altförsterstr. 12  
 66740 Saarflous  
 Tel.: 0683146378  
 Fax.: 068312228  
 email: stephan.maas@t-online.de

Projekt: FFH-Managementplanung 2014  
 FFH-Gebiet 6504-301 „Hammelsberg u.  
 Atzbüsch bei Perl“

Planinhalt: Vorkommen seltener und bemerkens-  
 werter Arten  
 (Quelle: ABDS Saarland, 2013)

Plan-Nr.: 4