

Fundstellen planungsrelevanter Arten

- Dactylorhiza majalis
- Orchis morio
- Euplagia quadripunctaria

Quellen: ○ ABDS - Datenbank 2013
 * eigene Erhebungen 2013-2014
 (z.T. mit Angabe der blühenden Exemplare im Jahr 2014)

Legende

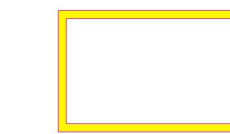
Lebensraumtypen des Anhang I

- 6510 artenreiche, frische Mähwiese der planaren bis submontanen Stufe
- 6230 Borstgrasrasen
- 6410 Pfeifengraswiese

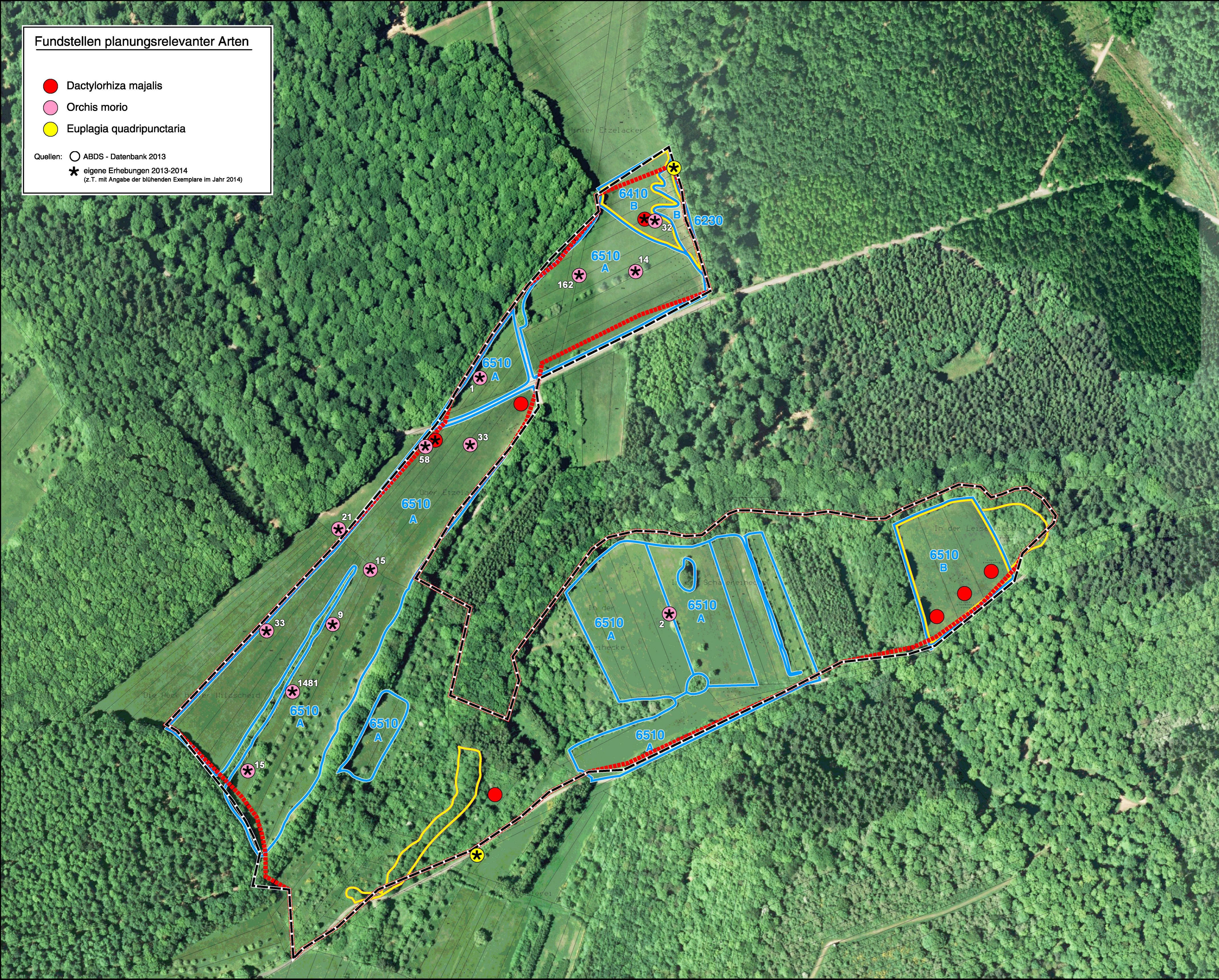
Bewertung des Erhaltungsgrades

- A - hervorragend
- B - gut
- C - mittel bis schlecht

Geschützte Flächen nach Paragraph 30 BNatSchG



- Planungsraum (Datenlieferung LUA 2013)
- gemeldete Gebietsgrenze (2004)



Auftraggeber



Maßstab 1 : 2000

Datum Änderung

02.03.2015

Bearbeitung



Altforweilerstr. 12
 66740 Saarlouis
 Tel.: 06831/46378
 Fax: 06831/2228
 email: Stephan.MaasSLS@t-online.de

Projekt
Natura 2000-Managementplanung 2014
FFH-Gebiet 6506-302 „Wiesenland-
schaft bei Düppenweiler“

Teilgebiet 4 - Etselacker

Planinhalt

FFH-Lebensraumtypen und
geschützte Biotope
nach § 30 BNatSchG

Plan-Nr. 2.4