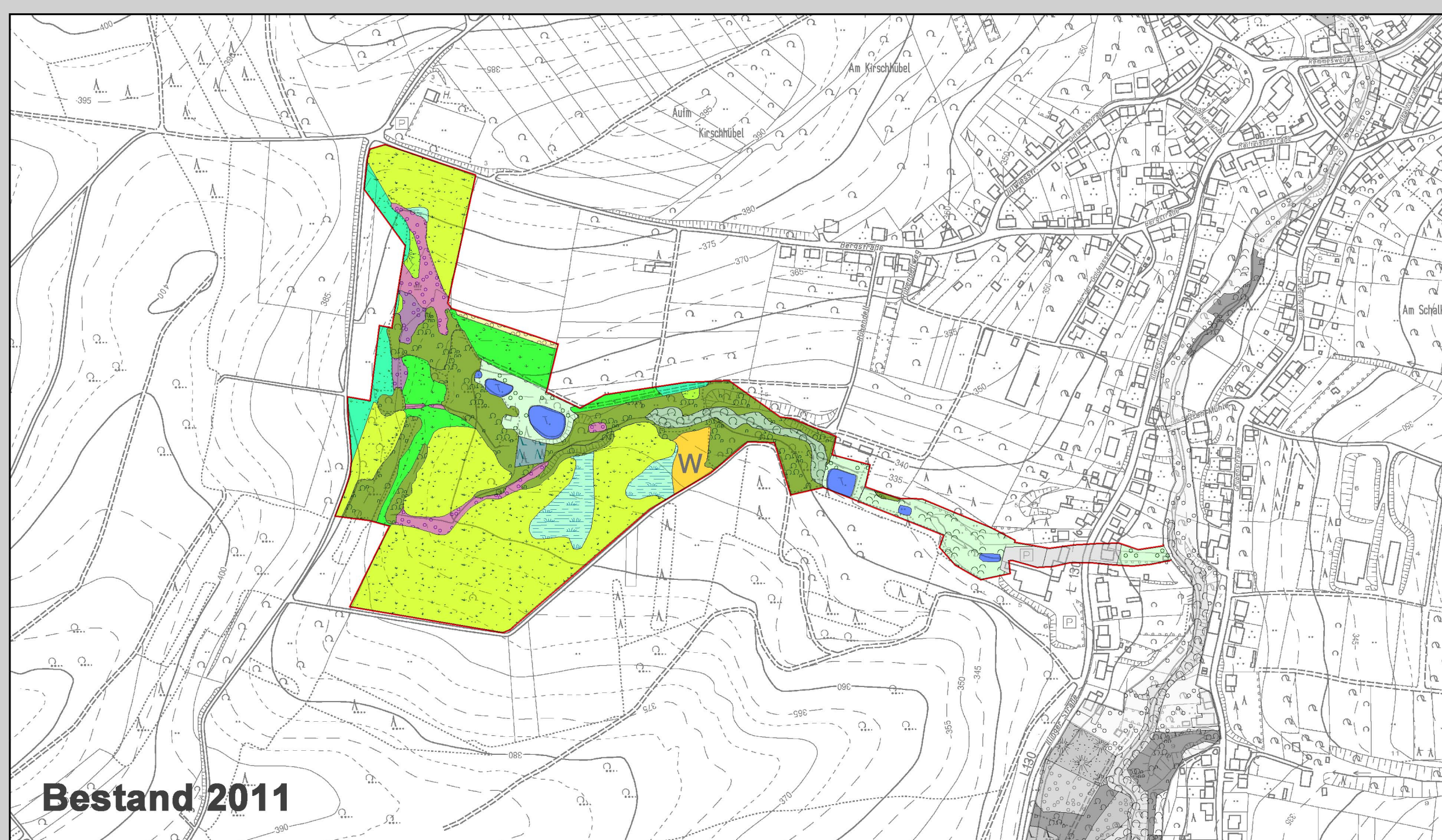
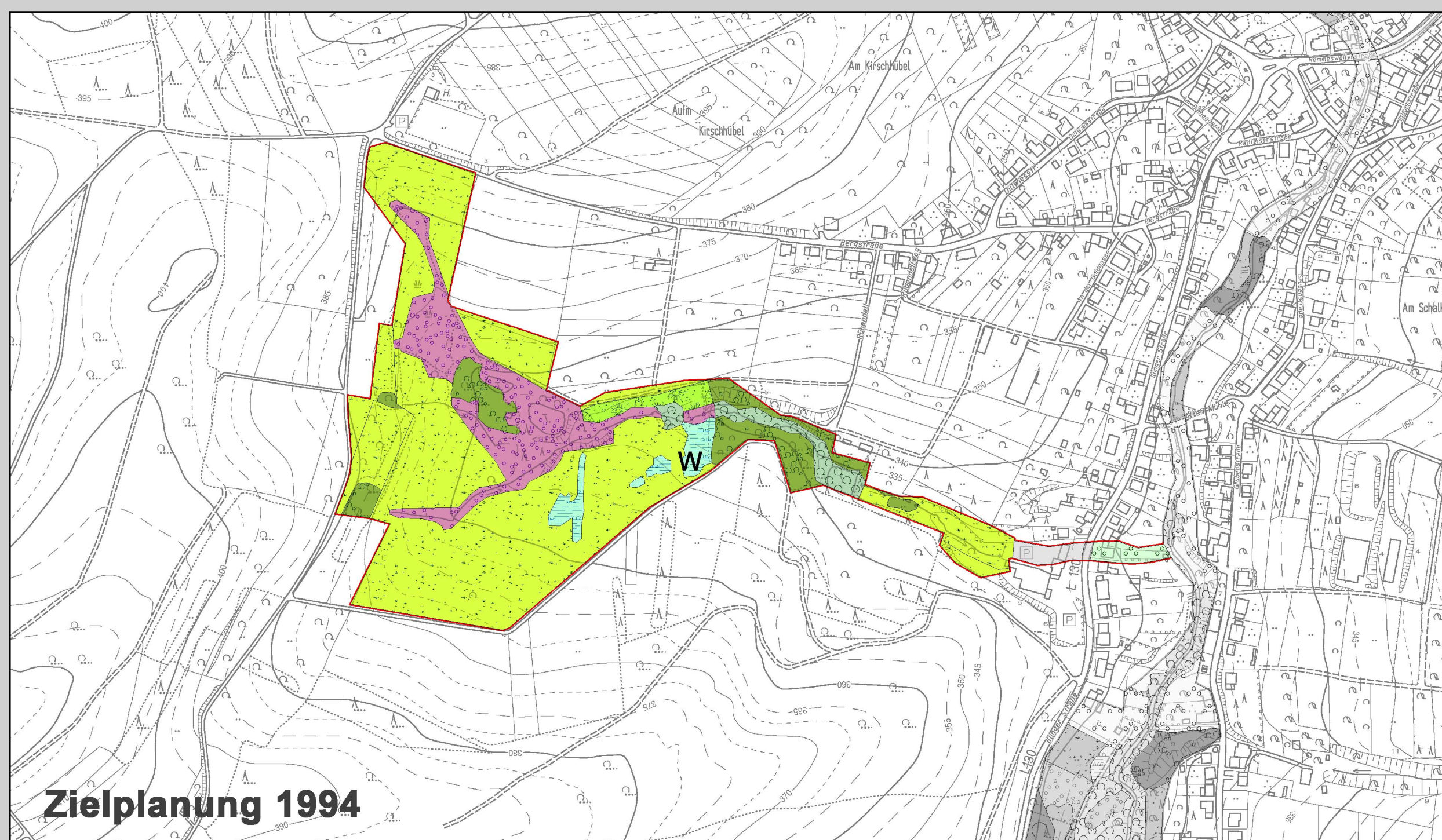


Bestand 1994



Bestand 2011



Zielplanung 1994

Legende Bestand 1994 und 2011

- Wälder**
- Bach- und Quell-Erlen-Eschenwald
 - Forste und standortfremde Gehölze
 - Schlagfluren
 - sonstige Laubwälder
- Gehölzbestände außerhalb des Waldes**
- Baumhecken
 - Ufergehölzsaum einschl. Fließgewässer
- Nass-/Feuchtbrachen**
- mesotrophe Nassbrachen
 - eutrophe Nassbrachen
- Wirtschaftsgrünland**
- Wiesenfuchsschwanz-Kriechhahnenfußwiese
 - Glatthaferwiese, typisch
 - Glatthaferwiese, mager, artenreich
 - Grünlandbrache
 - Nasswiese
 - Waldbinsensumpf
 - Pfeifengrasbestände
 - Borstgrasrasen
 - Nassweide
 - Fettweide
 - magere Fettweide
- Äcker**
- Acker
- Sonstige Typen**
- Teichanlagen, naturnah
 - Teichanlagen, naturfern
 - Freizeitanlagen und siedlungsnahen Flächen
 - Bebauung und Verkehrsflächen
 - diverse Trockenbrachen

Legende Zielplan

- Wälder**
- sonstige Laubwälder
- Gehölzbestände außerhalb des Waldes**
- Baumhecken
 - Ufergehölzsaum einschl. Fließgewässer
- Nass-/Feuchtbrachen**
- Nassbrachen
- Wirtschaftsgrünland**
- Auwiese (-weide)
 - Glatthaferwiese (-weide), mager, artenreich
 - diverse Trockenbrachen inkl. Grünlandbrachen
 - Nasswiese
 - Borstgrasrasen
- Sonstige Typen**
- Teichanlagen, naturnah
 - Freizeitanlagen und siedlungsnahen Flächen
 - Bebauung und Verkehrsflächen

Bestandsveränderung Rübendellbach	Bestand 1994 (ha)	Bestand 2011 (ha)	Veränderung*
Wälder	0,00	0,09	
Forste und standortfremde Gehölze	0,00	0,09	
Gehölzbestände außerhalb des Waldes	1,39	3,40	+145%
Baumhecken	1,09	3,06	+180%
Ufergehölzsaum einschließlich Fließgewässer	0,29	0,34	+16%
Nassbrachen, feucht-frisch	1,60	0,74	-54%
mesotrophe Nassbrachen	1,60	0,58	-64%
eutrophe Nassbrachen	0,00	0,16	
Wirtschaftsgrünland	9,00	8,49	-6%
Wiesenfuchsschwanz-Kriechhahnenfußwiese	0,00	0,52	
Glatthaferwiese, typisch	2,17	1,00	-54%
Glatthaferwiese, mager, artenreich	5,61	5,51	-2%
Nasswiese	0,55	0,64	+16%
Waldbinsensumpf	0,00	0,24	
Fettweide (Dauerweide)	0,67	0,58	-12%
Grünlandbrache	0,33	0,05	-85%
Acker	0,36	0,07	-82%
Teichanlagen	0,30	0,28	-4%
naturferne Teiche	0,30	0,28	-4%
sonstige Typen	1,00	0,84	-16%
Gesamt	13,97	13,97	

* prozentuale Zu-/Abnahme des Bestandes 1994

Zielerfüllung Rübendellbach	Bestand 1994 (ha)	Ziele (ha)	Bestand 2011 (ha)	Zielerfüllung*
Umwandlung von Biotoptypen				
Forste und standortfremde Gehölze	0,00	0,00	0,09	0%
Acker	0,36	0,00	0,07	82%
Wiesenfuchsschwanz-Kriechhahnenfußwiese	0,00	0,00	0,52	0%
naturferne Teiche	0,30	0,00	0,28	4%

* prozentualer Anteil des umgewandelten Bestandes 1994

Zielerfüllung Rübendellbach	Bestand 1994 (ha)	Ziele (ha)	Bestand 2011 (ha)	Zielerfüllung*
Entwicklung von Biotoptypen				
Baumhecken	1,09	1,47	3,06	208%
Ufergehölzsaum einschließlich Fließgewässer	0,29	0,42	0,34	81%
Nassbrachen, feucht-frisch	1,60	2,25	0,74	33%
Glatthaferwiese	7,77	8,79	6,51	74%
Nasswiese	0,55	0,41	0,64	157%

* prozentualer Anteil des geplanten Zieles



BUNDESFÖRDERUNG NATURSCHUTZ

Bundesministerium für Umwelt, Naturschutz und Reaktorsicherheit

Bundesamt für Naturschutz

Auftraggeber

Bundesamt für Naturschutz

Maßstab 1 : 5000

Datum Änderung
20.01.2012

Bearbeitung Büro für Ökologie und Planung
Altforweilerstr. 12
66740 Saarouis
Tel.: 0683146378
Fax.: 0683142228
email: stephan.maassis@t-online.de

Projekt
Evaluierung Naturschutzgroßprojekt „ILL“

Planinhalt
Bestandsentwicklung der Biotoptypen und Zielerfüllung

Plan-Nr. 3 Rübendellbach