

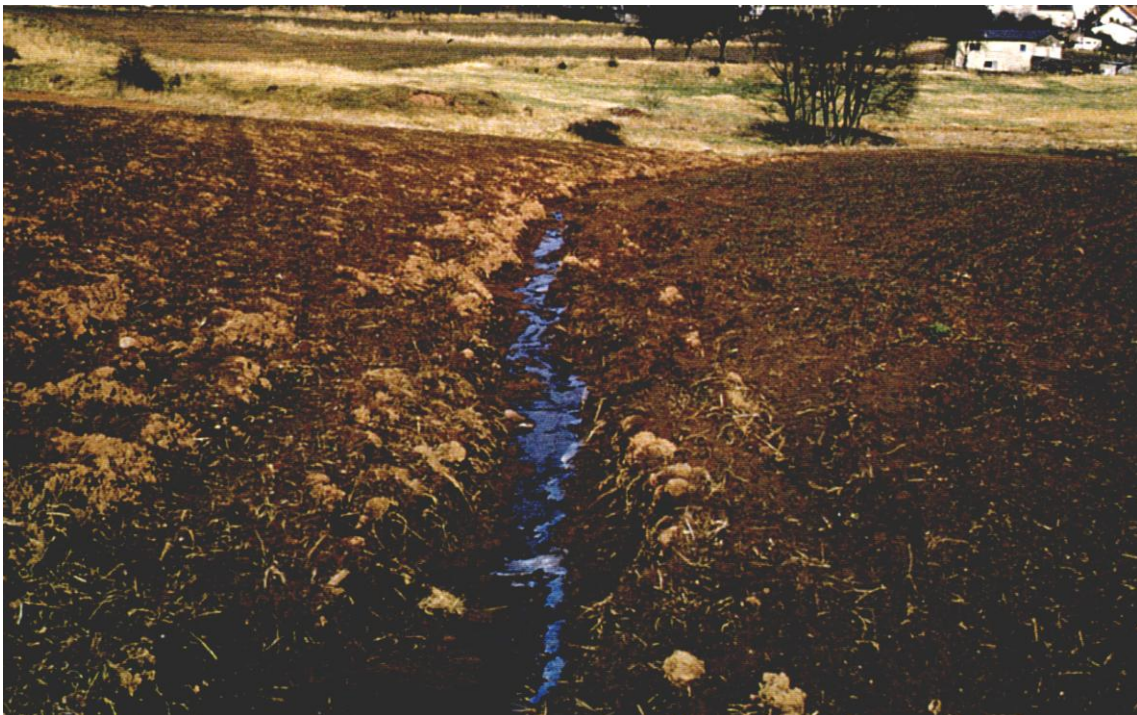
Fotodokumentation

Teil 1: Biotoplenkende Maßnahmen

Die folgenden Fotos zeigen an ausgewählten Bachabschnitten die Auswirkungen der biotoplenkenden Maßnahmen. Dargestellt werden der Ausgangszustand vor bzw. während Durchführung der Maßnahme sowie der aktuelle Zustand 2011. In einigen Fällen ist auch ein Zwischenzustand dokumentiert.

Gezeigt werden jeweils dieselben Standorte aus vergleichbarer Perspektive. Aufgrund der teilweise starken Sukzessionsentwicklung war es in einigen Fällen jedoch schwierig, Fotos aus der gleichen Perspektive wie damals zu machen.

Es wird deutlich, wie stark sich die Landschaftsstruktur an den einzelnen Bachabschnitten im Verlauf der letzten 15 Jahre verändert hat.



Harzbach 1994: Bachlauf im Acker



Harzbach: Entwicklung auf dem umgewandelten Acker bis zum Jahr 2003



Harzbach: Aktueller Zustand 2011 mit Gehölzufersaum und Grünlandbrache



Harzbach: brachgefallener Acker mit Bachlauf im Jahr 2003



Harzbach Bachlauf mit Gehölzbestand 2011



ILL unterhalb Urexweiler: Renaturierter Bachlauf mit Strömungsablenkern 1998



ILL unterhalb Urexweiler: Renaturierter Bachlauf nach 5 Jahren (2003)



ILL unterhalb Urexweiler: Renaturierter Bachlauf 2011 mit Gehölzufersaum



ILL unterhalb Urexweiler: Renaturierter Bachlauf 2011 mit Gehölzufersaum



ILL südlich Urexweiler: Renaturierung 1998



ILL südlich Urexweiler: eigendynamischer Bachlauf 2003



ILL südlich Urexweiler: Gehölzufersaum 2011



Ahlenbach: Renaturierung und Gehölzpflanzung 1996



Ahlenbach: Aktueller Zustand 2011



Ahlenbach: Aktueller Zustand 2011



Ahlenbach: Verlegung des Teiches in den Nebenschluss (2000)



Ahlenbach: Aktueller Zustand 2011



Alsbach südlich Marpingen: Grünlandnutzung 1995



Alsbach südlich Marpingen, brachliegende Talaue 2011



Festplatz Illingen: Ufermauer 1994



Festplatz Illingen, Umgestaltung 1998



Festplatz Illingen, Zustand 2003



Festplatz Illingen, Zustand 2011



Festplatz Illingen: Ufermauer 1994



Festplatz Illingen, Zustand 2003



Festplatz Illingen, Zustand 2011



ILL in der Ortsmitte Dirmingen, Renaturierung 2001



ILL in der Ortsmitte Dirmingen, aktueller Zustand 2011



Waldweg am Sulbach mit nicht funktionstüchtiger Verrohrung 1994



Waldweg am Sulbach nach dem Bau einer Furt 2011



Neubau einer Furt am Wiesbach 1998



Furt am Wiesbach: Aktueller Zustand 2011



Furt am Wiesbach 1998



Furt am Wiesbach: Aktueller Zustand 2011



Hofgebäude Amann an der ILL in Hirzweiler 1996



Aktueller Zustand 2011



Alsbach bei Marpingen, Flutmulde 2000



Alsbach bei Marpingen, Zustand 2011



Merch: starke Seiten- und Tiefenerosion 1994



Merch: aktueller Zustand 2011, Verlagerung des Bachlaufs



Alsbach: Ortsmitte Marpingen, Beseitigung einer Aufschüttung 1995



Alsbach, Ortsmitte Marpingen: aktueller Zustand 2011



Ellmachersbach 1994



Ellmachersbach, aktueller Zustand 2011, keine Veränderung



Sulbach, 1994



Sulbach: aktueller Zustand 2011, keine Veränderung



Sulbach 1994: starke Erosion durch Viehtritt



Sulbach. Aktueller Zustand 2011, stabilisiertes Bachbett nach Auszäunen



Sulbach 1994: starke Schäden durch Viehtritt



Sulbach: aktueller Zustand: naturnaher Bachlauf nach dem Auszäunen