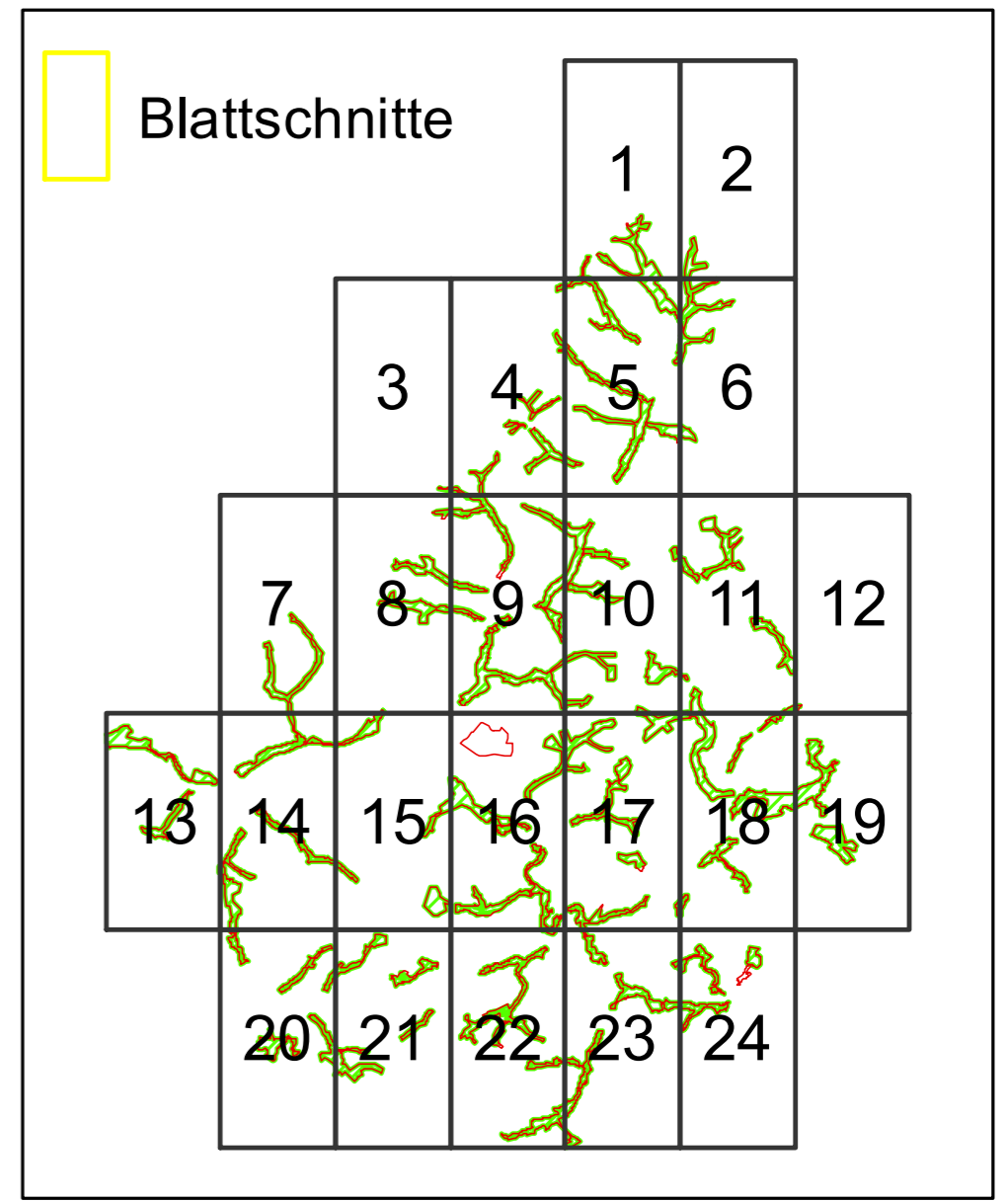


Übersicht mit Blattnummern



Seite 22 von 24

**FFH-Lebensraumtypen**

- 6230\* - Artenreiche Borstgrasrasen (prior. LRT)
- 6430 - Feuchte Hochstaudenfluren bis alpin
- 6510 - Magere Flachland-Mähwiesen
- 9110 - Hainsimsen-Buchenwald
- 9130 - Waldmeister-Buchenwald
- 9160 - Sternmieren-Eichen-Hainbuchenwald
- 91D0\* - Moorzäun (prior. LRT)

Erhaltungsgrade:

- A = hervorragend
- B = gut
- C = mittel-schlecht

**Schutzgebietsgrenzen**

- Grenze des rechtskräftigen Naturschutzgebietes
- Grenze des gemeldeten FFH-Gebietes
- Parzellengrenzen

Managementplan Natura 2000-Gebiet:  
 FFH-Gebiet  Vogelschutzgebiet  
**6508-301**  
**"Naturschutzgroßvorhaben III"**  
**Karte 2: FFH-Lebensraumtypen, Erhaltungsgrade**  
 Bearbeitung: **Ministerium für Umwelt und Verbraucherschutz**  
 Ref. D/2

**Erstfassung**

Stand: **Mai 2019**

im Auftrag: **SAARLAND** **ELER**

Dieser Managementplan wird im Rahmen des Saarischen Entwicklungskonzepts für den ländlichen Raum (SEKL) unter Beteiligung der EU und des Saarlandes, weiterhin durch das Ministerium für Umwelt- und Verbraucherschutz (MUV), erstellt.

Genehmigungsvermerk: Darstellung auf der Grundlage von Geobasisdaten. Mit Erlaubnis des Landesamtes für Vermessung, Geoinformation und Landentwicklung; Lizenz Nr. GDZ\_U-02/05 vom Juli 2005

