

**Legende**

- Grenze des FFH- und Vogelschutz-Gebiets Ostertal
- FFH-Lebensräume mit Pflicht- und Wiederherstellungs- und freiwilligen Maßnahmen**
  - 3260 - Fließgewässer mit flutender Wasservegetation
  - 6430 - Feuchte Hochstaudenfluren
  - 6510 - Magere Flachland-Mähwiesen
  - 8230 - Natürliche Silikatfelsen
  - 9110 - Hainsimsen-Buchenwälder
  - 9160 - Subatlantischer oder mitteleuropäischer Stieleichenwald oder Hainbuchenwald
  - 9180\* - Schlucht- und Hangmischwälder
  - 91E0\* - Auenwälder
  - Pflichtwiederherstellungsmaßnahmen in LRT-Flächen
- FFH-Artvorkommen mit Pflicht- und Freiwilligen Maßnahmen**
  - Glaucopsyche nausithous
  - Lycaena dispar (nur Freiwillige Maßnahmen)

*Anmerkung: weitere im Gebiet vorhandene FFH-Arten ohne Habitat-Darstellung in der Karte siehe Text*

**Entwicklung von FFH-Lebensraumtypen**

- 3150 - Natürliche und naturnahe nährstoffreiche Stillgewässer
- 3260 - Fließgewässer mit flutender Wasservegetation
- 6430 - Feuchte Hochstaudenfluren
- 6430/3260 - Feuchte Hochstaudenfluren/Fließgewässer mit flutender Wasservegetation
- 6510 - Magere Flachland-Mähwiesen
- 9110 - Hainsimsen-Buchenwälder
- 9160 - Stemmieren-Eichen-Hainbuchenwälder
- 91E0 - Auenwälder

**Flächen für Freiwillige Maßnahmen**

**Maßnahmen**

**Pflichtmaßnahmen in Zuordnung zu bestehenden LRT-Flächen**

- P8 Erhalt des LRT 3260 – Flüsse mit flutender Wasservegetation
- P15 Erhalt des LRT 6430 – Feuchte Hochstaudenfluren durch Auflagen gem. VO
- P15.1 Bekämpfung/Entfernung von Bärenklau-Beständen
- P19.9 Extensive Grünlandnutzung in 6510-A-Wiesen gemäß Verordnung
- P1A Extensive Grünlandnutzung in 6510-B-Wiesen gemäß Verordnung
- P1B Extensive Grünlandnutzung in 6510-C-Wiesen gemäß Verordnung
- P1C Erhalt des LRTs 8230 – Silikatfelsen mit Pionervegetation durch Auflagen gem. VO
- P4 Beschränkung der Forstwirtschaftlichen Nutzung gem. VO (LRT 9110, 9160, 9180\*, 91E0\*)
- P20.naus Erhalt des Dunklen Wiesenknopf-Ameisenbläulings durch Auflagen gem. VO
- P20.1naus Erfassung von Bestand und Entwicklungspotential von Tagfaltern

**Wiederherstellungsmaßnahmen**

- PW1B Pflichtwiederherstellungsmaßnahme für den LRT 6510 – Magere Flachland-Mähwiesen – EG = B
- PW1C Pflichtwiederherstellungsmaßnahme für den LRT 6510 – Magere Flachland-Mähwiesen – EG = C

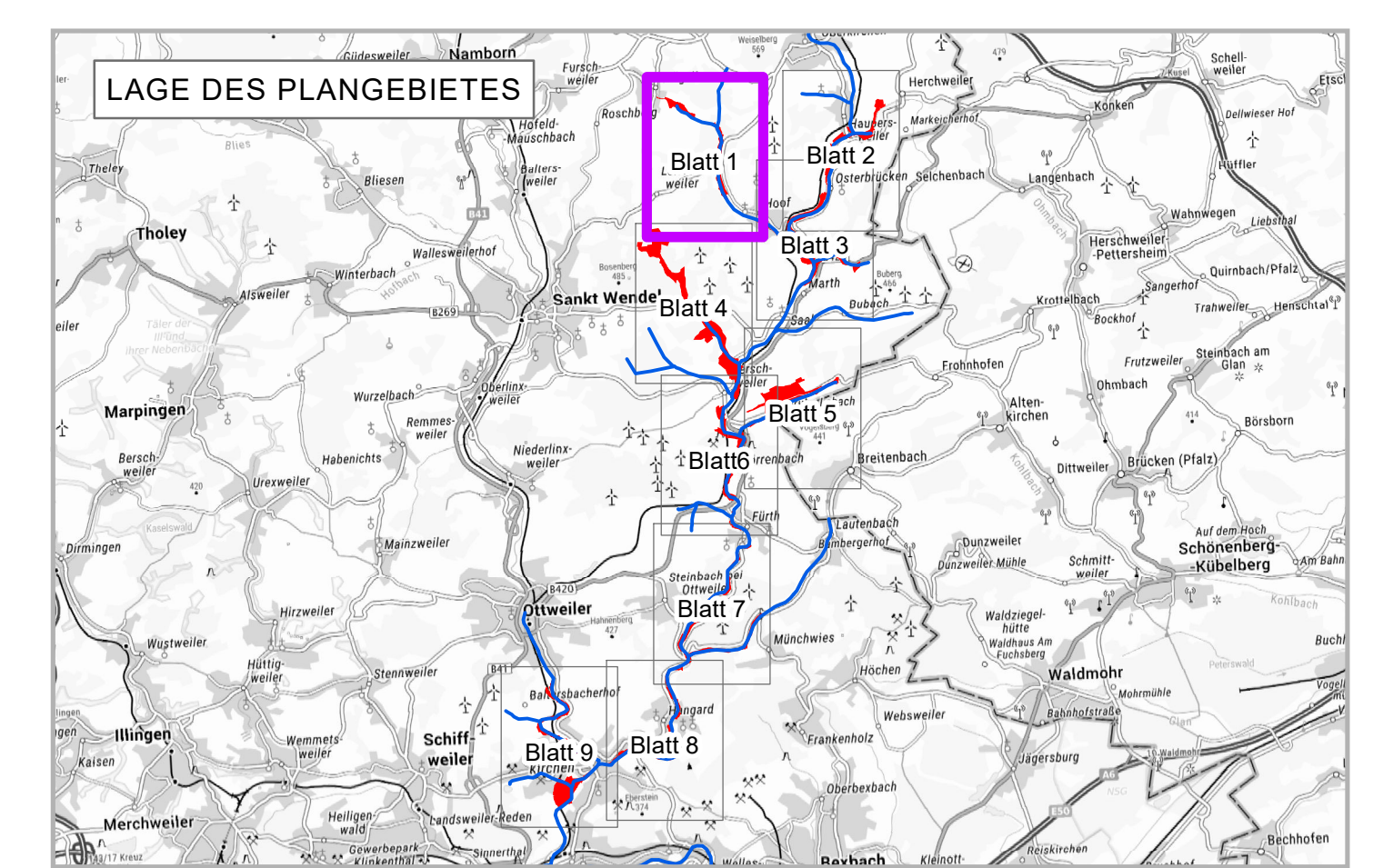
**Freiwillige Maßnahmen**

- F8 Erhalt des LRT 3260 – Flüsse mit flutender Wasservegetation
- F8.3b Extensive Bewirtschaftung von Wiesengraben
- F8.3 Extensive Unterhaltung/Pflege an Gräben
- F15.1 Erhalt des LRTs 6430 – Feuchte Hochstaudenfluren durch Auflagen gem. MaP
- F15.2 Mahd/Pflege von LRT 6430-Säumen
- F1A Aufwertung durch extensive Grünlandnutzung analog VO bei 6510-A
- F1B Aufwertung durch extensive Grünlandnutzung analog VO bei 6510-B
- F1C Aufwertung durch extensive Grünlandnutzung analog VO bei 6510-C
- F1AV Erhalt von FFH-LRT 6510 – Magere Flachland-Mähwiesen – EG = A mit Verschlechterungstendenz
- F1BV Erhalt von FFH-LRT 6510 – Magere Flachland-Mähwiesen – EG = B mit Verschlechterungstendenz
- F1CV Erhalt von FFH-LRT 6510 – Magere Flachland-Mähwiesen – EG = C mit Verschlechterungstendenz
- F16.2 Offenhaltung von Felsstrukturen
- F4BiodivS Beschränkung der Forstwirtschaftlichen Nutzung gem. Biodiversitätsstrategie im Staatswald
- F4BiodivW Beschränkung der Forstwirtschaftlichen Nutzung gem. Biodiversitätsstrategie im Wirtschaftswald
- F4.4 Verzicht der forstwirtschaftlichen Nutzung
- F4.7.2 Umwandlung von Fichtenbeständen in Auwälder
- F4.7.1 Umwandlung von Pappelbeständen in Auwälder
- F8.36 Verbesserung der Durchgängigkeit
- F8.42 Umgestaltung von Stillgewässern im Hauptschluss
- F21.18 Bekämpfung von Neozoen
- F8.37 Verbesserung von Altweßern und Altarmen
- F9.38 Verbesserung von Kleingewässern
- F3.11 Ökologische Optimierung vorhandener Stillgewässer
- F21.18 Bekämpfung von Neozoen
- F20disp Erhalt des Großen Feuerfalters durch Auflagen gem. VO
- F21.25 Erhalt / Instandsetzung von Nisthilfen

**Sonstige Freiwillige Maßnahmen**

- F19.9 Bekämpfung/Entfernung von Bärenklau-Beständen
- F20.9 Untersuchung von Bestand, Beeinträchtigung und Habitat des Edelkrebes
- F1.2h Extensive Grünlandnutzung in Nasswiesen
- F19.12 Pflegemaßnahmen von Feuchtbiotopen
- F4.6 Umwandlung von Nadelwäldern in Laubwälder
- F19.29 Überprüfung und Umsetzung von Optimierungsmaßnahmen in den Osterwiesen
- F19.1a Erstpflege/Entbuschung (flächig)
- F19.25 Zulassen der natürlichen Sukzession im Offenland
- F4.1 Zulassen der natürlichen Sukzession ohne Bewirtschaftung
- F1.15 Umwandlung von Ackerflächen in Grünland
- F8.42 Umgestaltung von Stillgewässern im Hauptschluss

*Anmerkung: Detaillierte Beschreibungen zu den einzelnen Maßnahmen siehe Text*



Managementplan Natura 2000-Gebiet:  
 FFH-Gebiet  Vogelschutzgebiet  
 NSG 6509-301  
 Ostertal



**Karte 3: Maßnahmen**

Bearbeitung: ARGUS CONCEPT GmbH  
 Gerberstraße 25  
 66424 Homburg  
[www.argusconcept.com](http://www.argusconcept.com)  
[info@argusconcept.com](mailto:info@argusconcept.com)

Stand: 02/2022

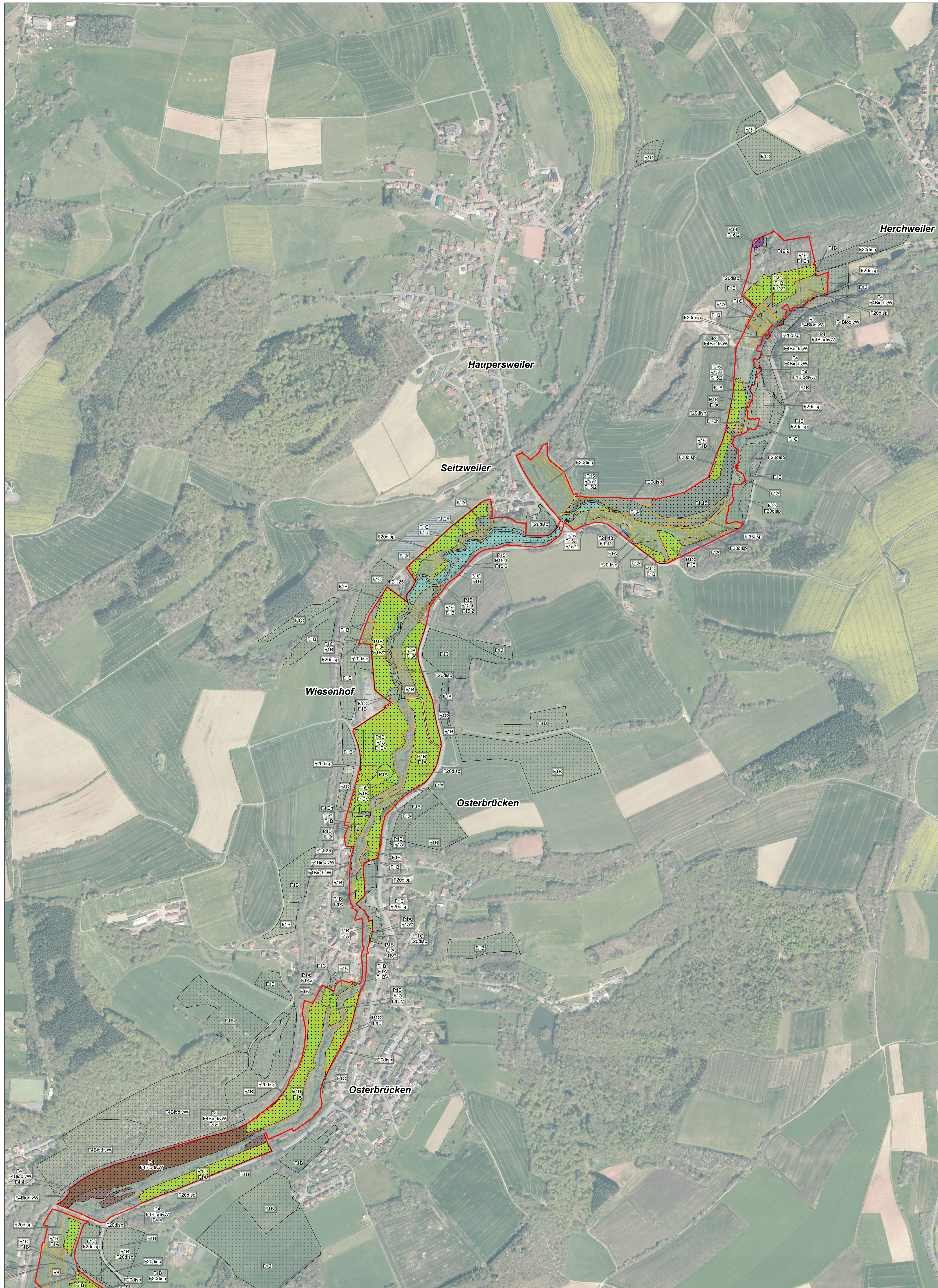
Im Auftrag: SAARLAND

Dieser Managementplan wird im Rahmen des Saarländischen Entwicklungsplans für den ländlichen Raum (SEPL) unter Beteiligung der EU und des Saarlandes, vertreten durch das Ministerium für Umwelt und Verbraucherschutz (MUV), erstellt.

EUROPÄISCHE UNION  
 ELER  
 Europäischer Landwirtschaftsfonds für die Entwicklung des ländlichen Raumes  
 Saarländischer Entwicklungsplan für die ländlichen Räume 2014-2020 (SEPL 2014-2020)  
 Hier investiert Europa in die ländlichen Gebiete.

Genehmigungsvermerk: Darstellung auf der Grundlage von Geobasisdaten. Mit Erlaubnis des Landesamtes für Vermessung, Geoinformation und Landentwicklung; Lizenz Nr. GDZ 02/05 vom Juli 2005





**Legende**

- Grenze des FFH- und Vogelschutz-Gebiets Ostertal
- FFH-Lebensräume mit Pflicht- und Wiederherstellungs- und freiwilligen Maßnahmen**
  - 3260 - Fließgewässer mit flutender Wasservegetation
  - 6430 - Feuchte Hochstaudenfluren
  - 6510 - Magere Flachland-Mähwiesen
  - 8230 - Natürliche Silikatfelsen
  - 9110 - Hainsimsen-Buchenwälder
  - 9160 - Subatlantischer oder mitteleuropäischer Stieleichenwald oder Hainbuchenwald
  - 9180\* - Schlucht- und Hangmischwälder
  - 91E0\* - Auenwälder
  - Pflichtwiederherstellungsmaßnahmen in LRT-Flächen
- FFH-Artvorkommen mit Pflicht- und Freiwilligen Maßnahmen**
  - Lycaopsyche nausithous
  - Lycaena dispar (nur Freiwillige Maßnahmen)

*Anmerkung: weitere im Gebiet vorhandene FFH-Arten ohne Habitat-Darstellung in der Karte siehe Text*

**Entwicklung von FFH-Lebensraumtypen**

- 3150 - Natürliche und naturnahe nährstoffreiche Stillgewässer
- 3260 - Fließgewässer mit flutender Wasservegetation
- 6430 - Feuchte Hochstaudenfluren
- 6430/3260 - Feuchte Hochstaudenfluren/Fließgewässer mit flutender Wasservegetation
- 6510 - Magere Flachland-Mähwiesen
- 9110 - Hainsimsen-Buchenwälder
- 9160 - Stemmieren-Eichen-Hainbuchenwälder
- 91E0 - Auenwälder

**Flächen für Freiwillige Maßnahmen**

**Maßnahmen**

**Pflichtmaßnahmen in Zuordnung zu bestehenden LRT-Flächen**

- P8 Erhalt des LRT 3260 – Flüsse mit flutender Wasservegetation
- P15 Erhalt des LRT 6430 – Feuchte Hochstaudenfluren durch Auflagen gem. VO
- P15.1 Erhalt des LRTs 6430 – Feuchte Hochstaudenfluren durch Auflagen gem. MaP
- P19.9 Bekämpfung/Entfernung von Bärenklaus-Beständen
- P1A Extensive Grünlandnutzung in 6510-A-Wiesen gemäß Verordnung
- P1B Extensive Grünlandnutzung in 6510-B-Wiesen gemäß Verordnung
- P1C Extensive Grünlandnutzung in 6510-C-Wiesen gemäß Verordnung
- P16 Erhalt des LRTs 8230 – Silikatfelsen mit Pionervegetation durch Auflagen gem. VO
- P4 Beschränkung der Forstwirtschaftlichen Nutzung gem. VO (LRT 9110, 9160, 9160, 9180\*, 91E0\*)
- P20naus Erhalt des Dunklen Wiesenknopf-Ameisenbläulings durch Auflagen gem. VO
- P20.1naus Erhalt des Dunklen Wiesenknopf-Ameisenbläulings durch Auflagen gem. MaP
- P20.2naus Erfassung von Bestand und Entwicklungspotential von Tagfaltern

**Wiederherstellungsmaßnahmen**

- PW1B Pflichtwiederherstellungsmaßnahme für den LRT 6510 – Magere Flachland-Mähwiesen – EG = B
- PW1C Pflichtwiederherstellungsmaßnahme für den LRT 6510 – Magere Flachland-Mähwiesen – EG = C

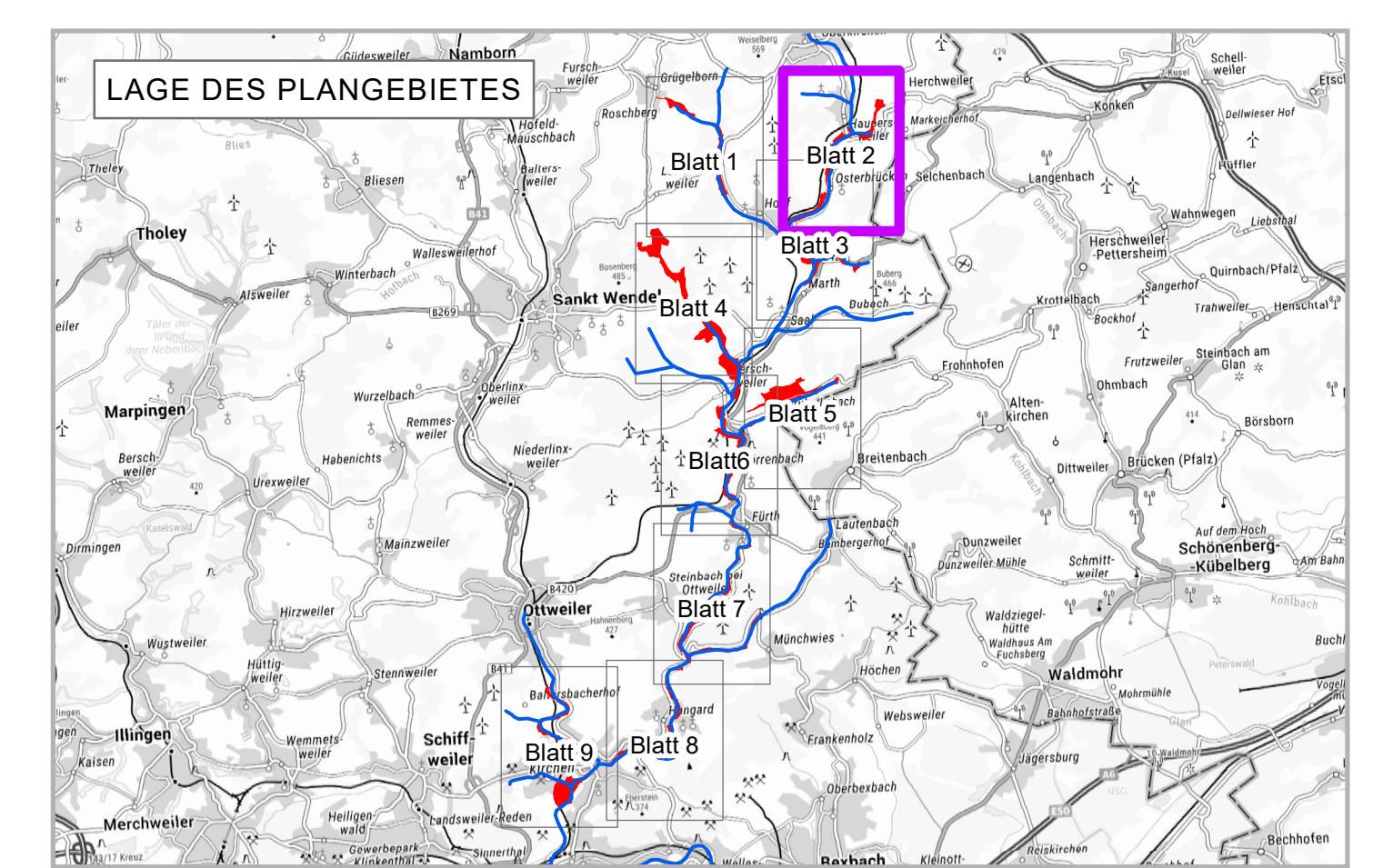
**Freiwillige Maßnahmen**

- F8 Erhalt des LRT 3260 – Flüsse mit flutender Wasservegetation
- F8.3b Extensive Bewirtschaftung von Wiesengraben
- F8.3 Extensive Unterhaltung/Pflege an Gräben
- F15.1 Erhalt des LRTs 6430 – Feuchte Hochstaudenfluren durch Auflagen gem. MaP
- F15.2 Mahd/Pflege von LRT 6430-Säumen
- F1A Aufwertung durch extensive Grünlandnutzung analog VO bei 6510-A
- F1B Aufwertung durch extensive Grünlandnutzung analog VO bei 6510-B
- F1C Aufwertung durch extensive Grünlandnutzung analog VO bei 6510-C
- F1AV Erhalt von FFH-LRT 6510 – Magere Flachland-Mähwiesen – EG = A mit Verschlechterungstendenz
- F1BV Erhalt von FFH-LRT 6510 – Magere Flachland-Mähwiesen – EG = B mit Verschlechterungstendenz
- F1CV Erhalt von FFH-LRT 6510 – Magere Flachland-Mähwiesen – EG = C mit Verschlechterungstendenz
- F16.2 Offenhaltung von Felsstrukturen
- F4BiodivS Beschränkung der Forstwirtschaftlichen Nutzung gem. Biodiversitätsstrategie im Staatswald
- F4BiodivW Beschränkung der Forstwirtschaftlichen Nutzung gem. Biodiversitätsstrategie im Wirtschaftswald
- F4.4 Verzicht der forstwirtschaftlichen Nutzung
- F4.7.2 Umwandlung von Fichtenbeständen in Auwälder
- F4.7.1 Umwandlung von Pappelbeständen in Auwälder
- F8.36 Verbesserung der Durchgängigkeit
- F8.42 Umgestaltung von Stillgewässern im Hauptschluss
- F21.18 Bekämpfung von Neozoen
- F8.37 Verbesserung von Altweßern und Altarmen
- F9.38 Verbesserung von Kleingewässern
- F3.11 Ökologische Optimierung vorhandener Stillgewässer
- F21.18 Bekämpfung von Neozoen
- F20disp Erhalt des Großen Feuerfalters durch Auflagen gem. VO
- F21.25 Erhalt / Instandsetzung von Nisthilfen

**Sonstige Freiwillige Maßnahmen**

- F19.9 Bekämpfung/Entfernung von Bärenklaus-Beständen
- F20.9 Untersuchung von Bestand, Beeinträchtigung und Habitat des Edelkrebes
- F1.2h Extensive Grünlandnutzung in Nasswiesen
- F19.12 Pflegemaßnahmen von Feuchtbiotopen
- F4.6 Umwandlung von Nadelwäldern in Laubwälder
- F19.29 Überprüfung und Umsetzung von Optimierungsmaßnahmen in den Osterwiesen
- F19.1a Erstpflege/Entbuschung (flächig)
- F19.25 Zulassen der Sukzession im Offenland
- F4.1 Zulassen der natürlichen Sukzession ohne Bewirtschaftung
- F1.15 Umwandlung von Ackerflächen in Grünland
- F8.42 Umgestaltung von Stillgewässern im Hauptschluss

*Anmerkung: Detaillierte Beschreibungen zu den einzelnen Maßnahmen siehe Text*



Managementplan Natura 2000-Gebiet:  
 FFH-Gebiet  Vogelschutzgebiet  
 NSG 6509-301  
 Ostertal



**Karte 3: Maßnahmen**  
 Bearbeitung: ARGUS CONCEPT GmbH  
 Gerberstraße 25  
 66424 Homburg  
 www.argusconcept.com  
 info@argusconcept.com

Stand: 02/2022

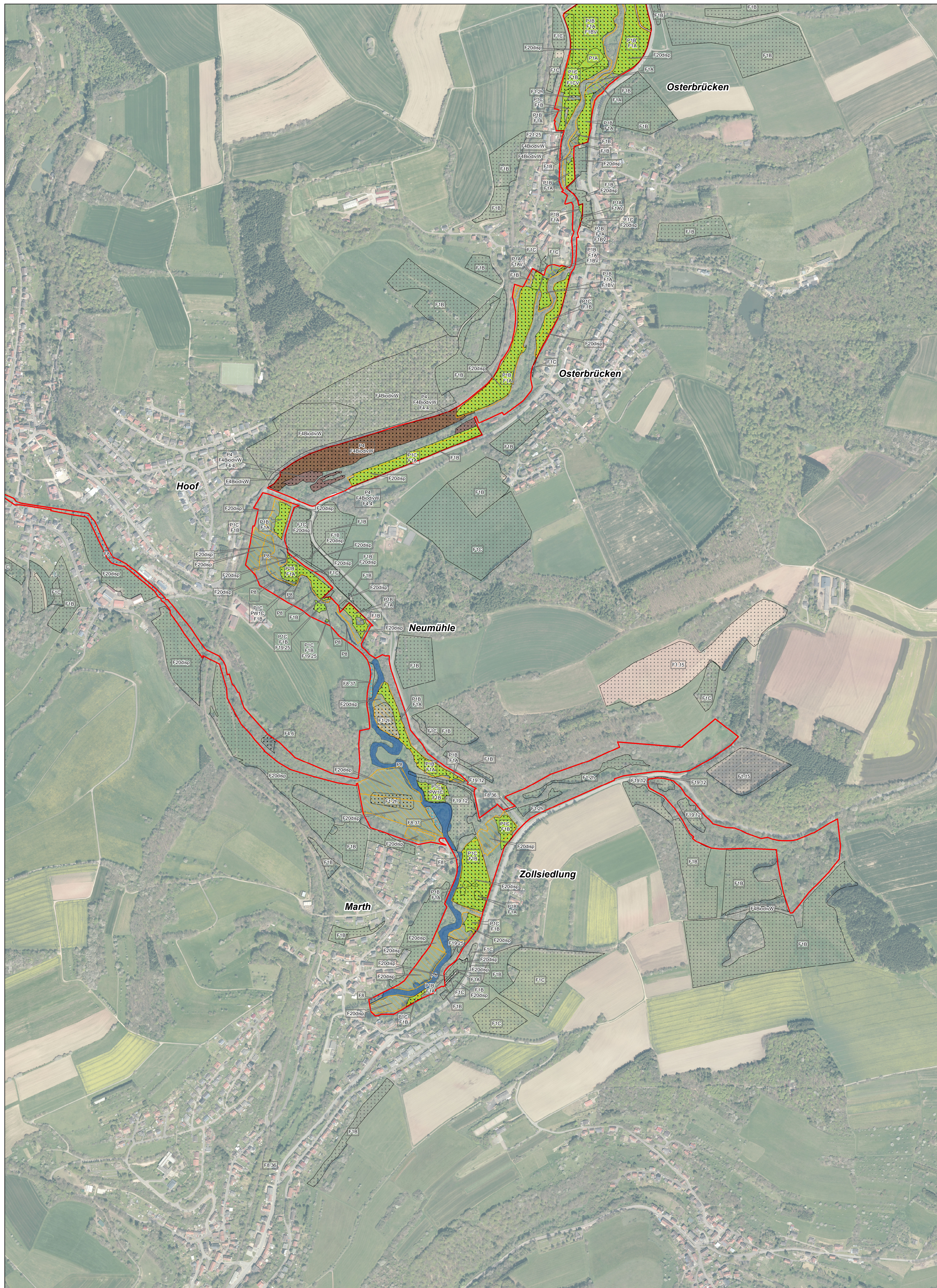
Im Auftrag:  
 \* Ministerium für Umwelt und Verbraucherschutz  
**SAARLAND**

Dieser Managementplan wird im Rahmen des Saarländischen Entwicklungsplans für den ländlichen Raum (SEPL) unter Beteiligung der EU und des Saarlandes, vertreten durch das Ministerium für Umwelt und Verbraucherschutz (MUV), erstellt.

**EUROPÄISCHE UNION**  
**ELER**  
 Europäischer Landwirtschaftsfonds für die Entwicklung des ländlichen Raumes  
 Saarländischer Entwicklungsplan für den ländlichen Raum 2014-2020 (SEPL 2014-2020)  
 Hier investiert Europa in die ländlichen Gebiete.

Genehmigungsvermerk: Darstellung auf der Grundlage von Geobasisdaten. Mit Erlaubnis des Landesamtes für Vermessung, Geoinformation und Landentwicklung; Lizenz Nr. GDZ 02/05 vom Juli 2005





**Legende**

- Grenze des FFH- und Vogelschutz-Gebiets Ostertal
- FFH-Lebensräume mit Pflicht- und Wiederherstellungs- und freiwilligen Maßnahmen
  - 3260 - Fließgewässer mit flutender Wasservegetation
  - 6430 - Feuchte Hochstaudenfluren
  - 6510 - Magere Flachland-Mähwiesen
  - 8230 - Natürliche Silikatfelsen
  - 9110 - Hainsimsen-Buchenwälder
  - 9160 - Subatlantischer oder mitteleuropäischer Stieleichenwald oder Hainbuchenwald
  - 9180\* - Schlucht- und Hangmischwälder
  - 91E0\* - Auenwälder
  - Pflichtwiederherstellungsmaßnahmen in LRT-Flächen
- FFH-Artvorkommen mit Pflicht- und Freiwilligen Maßnahmen
  - Lycaopsyche nausithous
  - Lycaena dispar (nur Freiwillige Maßnahmen)

*Anmerkung: weitere im Gebiet vorhandene FFH-Arten ohne Habitat-Darstellung in der Karte siehe Text*

**Entwicklung von FFH-Lebensraumtypen**

- 3150 - Natürliche und naturnahe nährstoffreiche Stillgewässer
- 3260 - Fließgewässer mit flutender Wasservegetation
- 6430 - Feuchte Hochstaudenfluren
- 6430/3260 - Feuchte Hochstaudenfluren/Fließgewässer mit flutender Wasservegetation
- 6510 - Magere Flachland-Mähwiesen
- 9110 - Hainsimsen-Buchenwälder
- 9160 - Stemmieren-Eichen-Hainbuchenwälder
- 91E0 - Auenwälder

**Flächen für Freiwillige Maßnahmen**

**Maßnahmen**

**Pflichtmaßnahmen in Zuordnung zu bestehenden LRT-Flächen**

- P8 Erhalt des LRT 3260 – Flüsse mit flutender Wasservegetation
- P15 Erhalt des LRTs 6430 – Feuchte Hochstaudenfluren durch Auflagen gem. VO
- P15.1 Bekämpfung/Entfernung von Bärenklau-Beständen
- P19.9 Extensive Grünlandnutzung in 6510-A-Wiesen gemäß Verordnung
- P1A Extensive Grünlandnutzung in 6510-B-Wiesen gemäß Verordnung
- P1B Extensive Grünlandnutzung in 6510-C-Wiesen gemäß Verordnung
- P1C Extensive Grünlandnutzung in 6510-D-Wiesen gemäß Verordnung
- P16 Erhalt des LRTs 8230 – Silikatfelsen mit Pionervegetation durch Auflagen gem. VO
- P4 Beschränkung der Forstwirtschaftlichen Nutzung gem. VO (LRT 9110, 9160, 9180\*, 91E0\*)
- P20.1naus Erhalt des Dunklen Wiesenknopf-Ameisenbläulings durch Auflagen gem. VO
- P20.1aus Erfassung von Bestand und Entwicklungspotential von Tagfaltern

**Wiederherstellungsmaßnahmen**

- PW1B Pflichtwiederherstellungsmaßnahme für den LRT 6510 – Magere Flachland-Mähwiesen – EG = B
- PW1C Pflichtwiederherstellungsmaßnahme für den LRT 6510 – Magere Flachland-Mähwiesen – EG = C

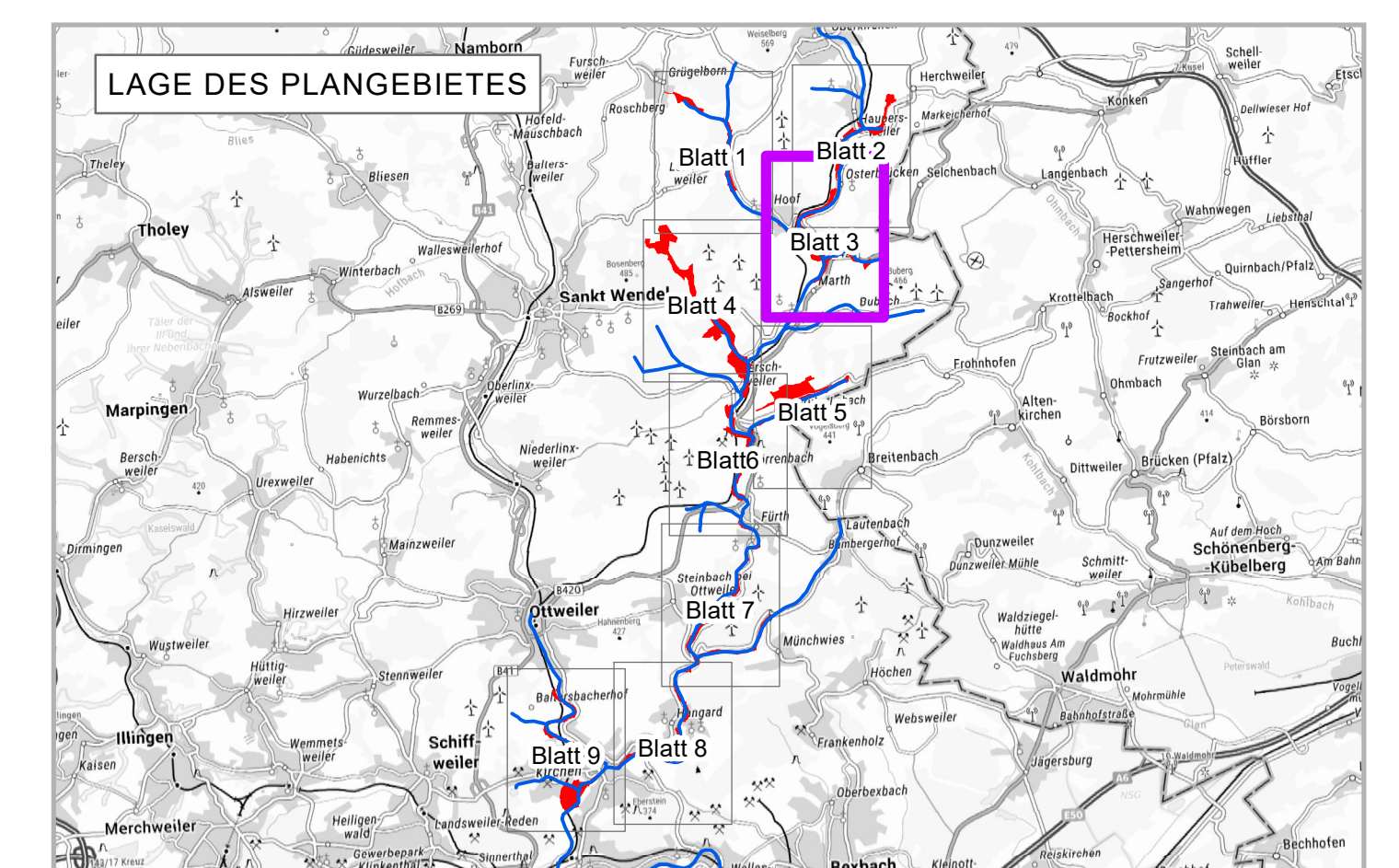
**Freiwillige Maßnahmen**

- F8 Erhalt des LRT 3260 – Flüsse mit flutender Wasservegetation
- F8.3b Extensive Bewirtschaftung von Wiesengraben
- F8.3 Extensive Unterhaltung/Pflege an Gräben
- F15.1 Erhalt des LRTs 6430 – Feuchte Hochstaudenfluren durch Auflagen gem. MaP
- F15.2 Mahd/Pflege von LRT 6430-Säumen
- F1A Aufwertung durch extensive Grünlandnutzung analog VO bei 6510-A
- F1B Aufwertung durch extensive Grünlandnutzung analog VO bei 6510-B
- F1C Aufwertung durch extensive Grünlandnutzung analog VO bei 6510-C
- F1AV Erhalt von FFH-LRT 6510 – Magere Flachland-Mähwiesen – EG = A mit Verschlechterungstendenz
- F1BV Erhalt von FFH-LRT 6510 – Magere Flachland-Mähwiesen – EG = B mit Verschlechterungstendenz
- F1CV Erhalt von FFH-LRT 6510 – Magere Flachland-Mähwiesen – EG = C mit Verschlechterungstendenz
- F16.2 Offenhaltung von Felsstrukturen
- F4BiodivS Beschränkung der Forstwirtschaftlichen Nutzung gem. Biodiversitätsstrategie im Staatswald
- F4BiodivW Beschränkung der Forstwirtschaftlichen Nutzung gem. Biodiversitätsstrategie im Wirtschaftswald
- F4.4 Verzicht der forstwirtschaftlichen Nutzung
- F4.7.2 Umwandlung von Fichtenbeständen in Auwälder
- F4.7.1 Umwandlung von Pappelbeständen in Auwälder
- F8.36 Verbesserung der Durchgängigkeit
- F8.42 Umgestaltung von Stillgewässern im Hauptschluss
- F21.18 Bekämpfung von Neozoen
- F8.37 Verbesserung von Altarmen und Altarmen
- F9.38 Verbesserung von Kleingewässern
- F3.11 Ökologische Optimierung vorhandener Stillgewässer
- F21.18 Bekämpfung von Neozoen
- F20disp Erhalt des Großen Feuerfalters durch Auflagen gem. VO
- F21.25 Erhalt / Instandsetzung von Nisthilfen

**Sonstige Freiwillige Maßnahmen**

- F19.9 Bekämpfung/Entfernung von Bärenklau-Beständen
- F20.9 Untersuchung von Bestand, Beeinträchtigung und Habitat des Edelkrebes
- F12h Extensive Grünlandnutzung in Nasswiesen
- F19.12 Pflegemaßnahmen von Feuchtbiotopen
- F4.6 Umwandlung von Nadelwäldern in Laubwälder
- F19.29 Überprüfung und Umsetzung von Optimierungsmaßnahmen in den Osterwiesen
- F19.1a Erstpflege/Entbuschung (flächig)
- F19.25 Zulassen der natürlichen Sukzession ohne Bewirtschaftung
- F4.1 Zulassen der natürlichen Sukzession ohne Bewirtschaftung
- F1.15 Umwandlung von Ackerflächen in Grünland
- F8.42 Umgestaltung von Stillgewässern im Hauptschluss

*Anmerkung: Detaillierte Beschreibungen zu den einzelnen Maßnahmen siehe Text*



Managementplan Natura 2000-Gebiet:  
 FFH-Gebiet  Vogelschutzgebiet  
 NSG 6509-301  
 Ostertal



**Karte 3: Maßnahmen**

Bearbeitung: ARGUS CONCEPT GmbH  
 Gerberstraße 25  
 66424 Homburg  
 www.argusconcept.com  
 info@argusconcept.com

Stand: 02/2022

Im Auftrag:

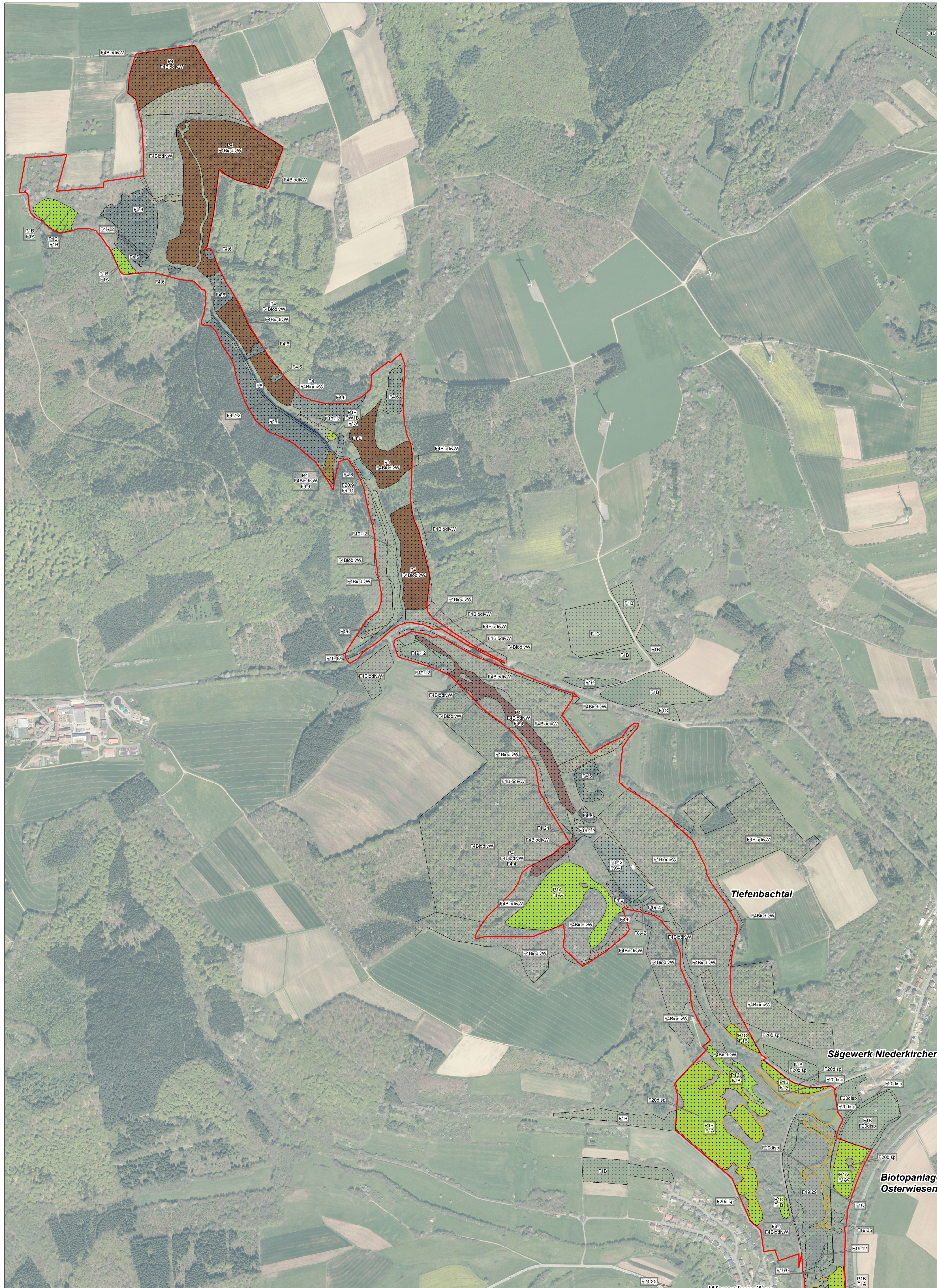


Dieser Managementplan wird im Rahmen des Saarländischen Entwicklungsplans für den ländlichen Raum (SEPL) unter Beteiligung der EU und des Saarlandes, vertreten durch das Ministerium für Umwelt und Verbraucherschutz (MUV), erstellt.

**EUROPEISCHE UNION**  
**ELER**  
 Europäischer Landwirtschaftsfonds für die Entwicklung des ländlichen Raumes  
 Saarländischer Entwicklungsplan für den ländlichen Raum 2014-2020 (SEPL 2014-2020)  
 Hier investiert Europa in die ländlichen Gebiete.

Genehmigungsvermerk: Darstellung auf der Grundlage von Geobasisdaten. Mit Erlaubnis des Landesamtes für Vermessung, Geoinformation und Landentwicklung; Lizenz Nr. GDZ 02/05 vom Juli 2005





**Legende**

- Grenze des FFH- und Vogelschutz-Gebiets Ostertal
- FFH-Lebensräume mit Pflicht- und Wiederherstellungs- und freiwilligen Maßnahmen
  - 3260 - Fließgewässer mit flutender Wasservegetation
  - 6430 - Feuchte Hochstaudenfluren
  - 6510 - Magere Flachland-Mähwiesen
  - 8230 - Natürliche Silikatfelsen
  - 9110 - Hainsimsen-Buchenwälder
  - 9160 - Subatlantischer oder mitteleuropäischer Stieleichenwald oder Hainbuchenwald
  - 9180\* - Schlucht- und Hangmischwälder
  - 91E0\* - Auenwälder
  - Pflichtwiederherstellungsmaßnahmen in LRT-Flächen
- FFH-Artvorkommen mit Pflicht- und Freiwilligen Maßnahmen
  - Glaucopteryx nausithous
  - Lycaena dispar (nur Freiwillige Maßnahmen)

*Anmerkung: weitere im Gebiet vorhandene FFH-Arten ohne Habitat-Darstellung in der Karte siehe Text*

**Entwicklung von FFH-Lebensraumtypen**

- 3150 - Natürliche und naturnahe nährstoffreiche Stillgewässer
- 3260 - Fließgewässer mit flutender Wasservegetation
- 6430 - Feuchte Hochstaudenfluren
- 6430/3260 - Feuchte Hochstaudenfluren/Fließgewässer mit flutender Wasservegetation
- 6510 - Magere Flachland-Mähwiesen
- 9110 - Hainsimsen-Buchenwälder
- 9160 - Stemmieren-Eichen-Hainbuchenwälder
- 91E0 - Auenwälder

**Flächen für Freiwillige Maßnahmen**

**Maßnahmen**

**Pflichtmaßnahmen in Zuordnung zu bestehenden LRT-Flächen**

- P8 Erhalt des LRT 3260 – Flüsse mit flutender Wasservegetation
- P15 Erhalt des LRT 6430 – Feuchte Hochstaudenfluren durch Auflagen gem. VO
- P15.1 Erhalt des LRTs 6430 – Feuchte Hochstaudenfluren durch Auflagen gem. MaP
- P19.9 Bekämpfung/Entfernung von Bärenklau-Beständen
- P1A Extensive Grünlandnutzung in 6510-A-Wiesen gemäß Verordnung
- P1B Extensive Grünlandnutzung in 6510-B-Wiesen gemäß Verordnung
- P1C Extensive Grünlandnutzung in 6510-C-Wiesen gemäß Verordnung
- P16 Erhalt des LRTs 8230 – Silikatfelsen mit Pionervegetation durch Auflagen gem. VO
- P4 Beschränkung der Forstwirtschaftlichen Nutzung gem. VO (LRT 9110, 9160, 9180\*, 91E0\*)
- P20naus Erhalt des Dunklen Wiesenknopf-Ameisenbläulings durch Auflagen gem. VO
- P20.1naus Erhalt des Dunklen Wiesenknopf-Ameisenbläulings durch Auflagen gem. MaP
- P20.2naus Erfassung von Bestand und Entwicklungspotential von Tagfaltern

**Wiederherstellungsmaßnahmen**

- PW1B Pflichtwiederherstellungsmaßnahme für den LRT 6510 – Magere Flachland-Mähwiesen – EG = B
- PW1C Pflichtwiederherstellungsmaßnahme für den LRT 6510 – Magere Flachland-Mähwiesen – EG = C

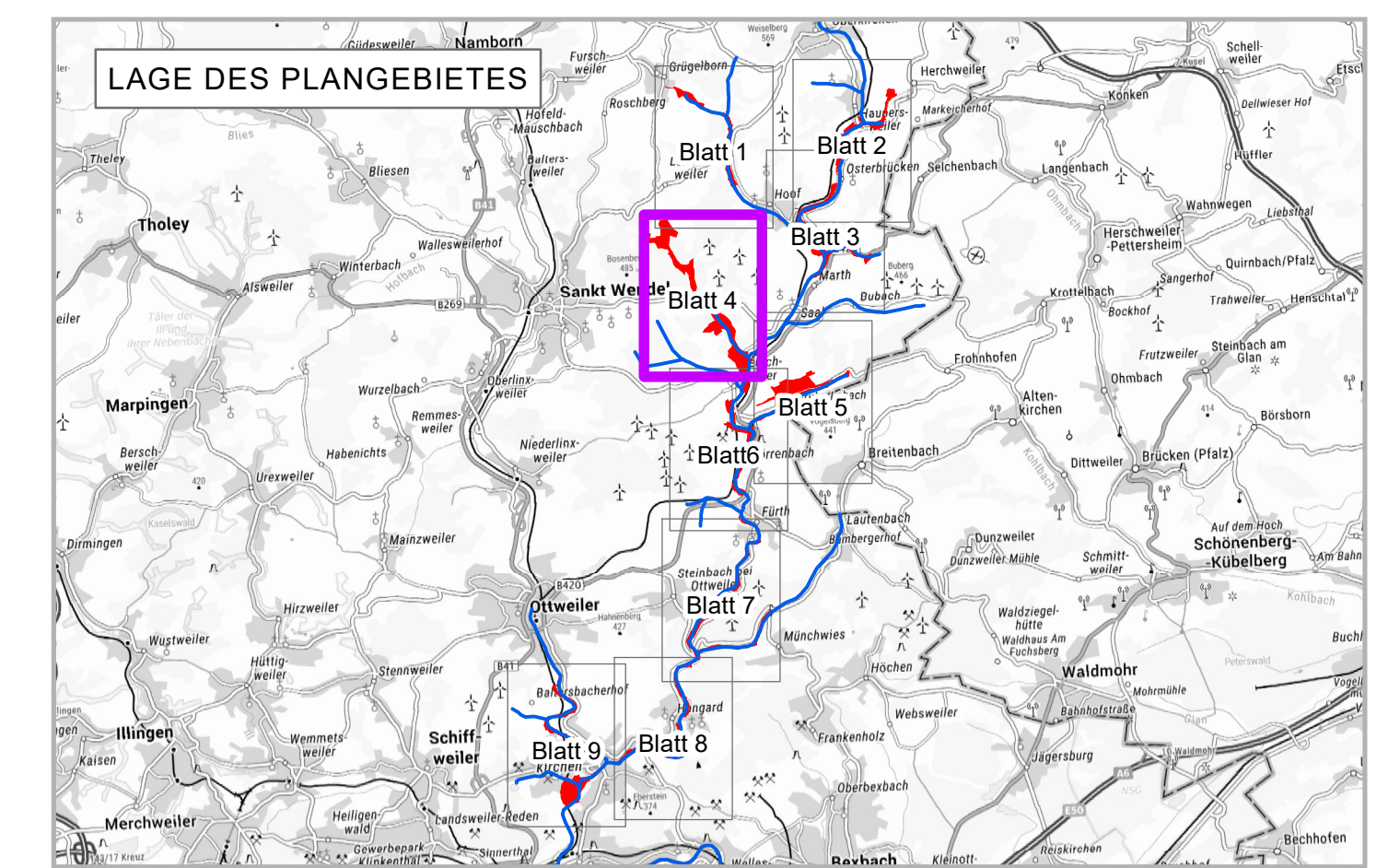
**Freiwillige Maßnahmen**

- F8 Erhalt des LRT 3260 – Flüsse mit flutender Wasservegetation
- F8.3b Extensive Bewirtschaftung von Wiesengraben
- F8.3 Extensive Unterhaltung/Pflege an Gräben
- F15.1 Erhalt des LRTs 6430 – Feuchte Hochstaudenfluren durch Auflagen gem. MaP
- F15.2 Mahd/Pflege von LRT 6430-Säumen
- F1A Aufwertung durch extensive Grünlandnutzung analog VO bei 6510-A
- F1B Aufwertung durch extensive Grünlandnutzung analog VO bei 6510-B
- F1C Aufwertung durch extensive Grünlandnutzung analog VO bei 6510-C
- F1AV Erhalt von FFH-LRT 6510 – Magere Flachland-Mähwiesen – EG = A mit Verschlechterungstendenz
- F1BV Erhalt von FFH-LRT 6510 – Magere Flachland-Mähwiesen – EG = B mit Verschlechterungstendenz
- F1CV Erhalt von FFH-LRT 6510 – Magere Flachland-Mähwiesen – EG = C mit Verschlechterungstendenz
- F16.2 Offenhaltung von Felsstrukturen
- F4BiodivS Beschränkung der Forstwirtschaftlichen Nutzung gem. Biodiversitätsstrategie im Staatswald
- F4BiodivW Beschränkung der Forstwirtschaftlichen Nutzung gem. Biodiversitätsstrategie im Wirtschaftswald
- F4.4 Verzicht der forstwirtschaftlichen Nutzung
- F4.7.2 Umwandlung von Fichtenbeständen in Auwälder
- F4.7.1 Umwandlung von Pappelbeständen in Auwälder
- F8.36 Verbesserung der Durchgängigkeit
- F8.42 Umgestaltung von Stillgewässern im Hauptschluss
- F21.18 Bekämpfung von Neozoen
- F8.37 Verbesserung von Altweßern und Altarmen
- F9.38 Verbesserung von Kleingewässern
- F3.11 Ökologische Optimierung vorhandener Stillgewässer
- F21.18 Bekämpfung von Neozoen
- F20disp Erhalt des Großen Feuerfalters durch Auflagen gem. VO
- F21.25 Erhalt / Instandsetzung von Nisthilfen

**Sonstige Freiwillige Maßnahmen**

- F19.9 Bekämpfung/Entfernung von Bärenklau-Beständen
- F20.9 Untersuchung von Bestand, Beeinträchtigung und Habitat des Edelkrebes
- F1.2h Extensive Grünlandnutzung in Nasswiesen
- F19.12 Pflegemaßnahmen von Feuchtbiotopen
- F4.6 Umwandlung von Nadelwäldern in Laubwälder
- F19.29 Überprüfung und Umsetzung von Optimierungsmaßnahmen in den Osterwiesen
- F19.1a Erstpflege/Entbuschung (flächig)
- F19.25 Zulassen der natürlichen Sukzession ohne Bewirtschaftung
- F4.1 Zulassen der natürlichen Sukzession ohne Bewirtschaftung
- F1.15 Umwandlung von Ackerflächen in Grünland
- F8.42 Umgestaltung von Stillgewässern im Hauptschluss

*Anmerkung: Detaillierte Beschreibungen zu den einzelnen Maßnahmen siehe Text*



Managementplan Natura 2000-Gebiet:  
 ☒ FFH-Gebiet ☒ Vogelschutzgebiet  
 NSG 6509-301  
 Ostertal



**Karte 3: Maßnahmen**

Bearbeitung: ARGUS CONCEPT GmbH  
 Gerberstraße 25  
 66424 Homburg  
 www.argusconcept.com  
 info@argusconcept.com

Stand: 02/2022

Im Auftrag:

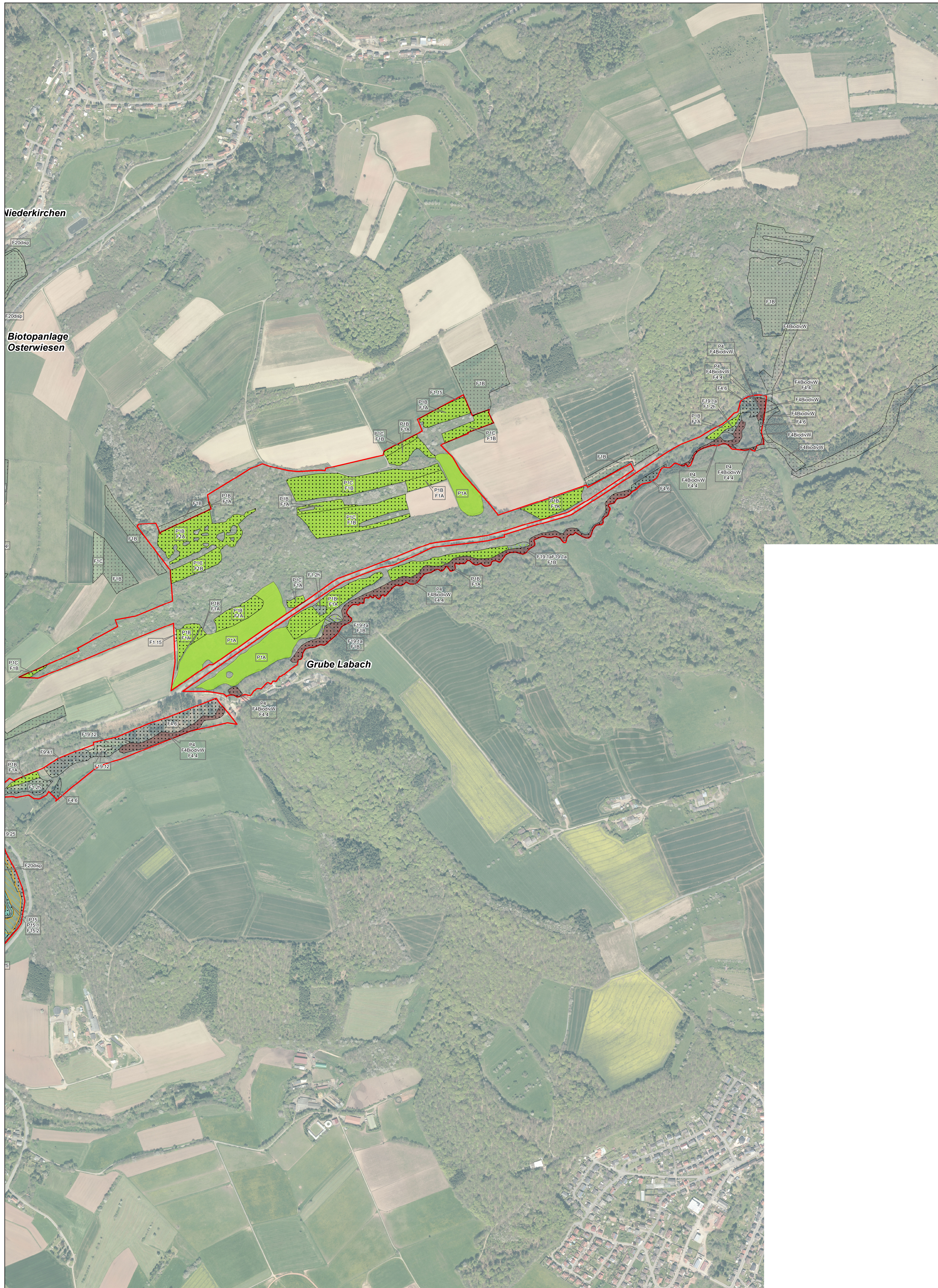


Dieser Managementplan wird im Rahmen des Saarländischen Entwicklungsplans für den ländlichen Raum (SEPL) unter Beteiligung der EU und des Saarlandes, vertreten durch das Ministerium für Umwelt und Verbraucherschutz (MUV), erstellt.

EUROPAISCHE UNION  
**ELER**  
 Europäischer Landwirtschaftsfonds für die Entwicklung des ländlichen Raumes  
 Saarländischer Entwicklungsplan für den ländlichen Raum 2014-2020 (SEPL 2014-2020)  
 Hier investiert Europa in die ländlichen Gebiete.

Genehmigungsvermerk: Darstellung auf der Grundlage von Geobasisdaten. Mit Erlaubnis des Landesamtes für Vermessung, Geoinformation und Landentwicklung; Lizenz Nr. GDZ 02/05 vom Juli 2005





**Legende**

- Grenze des FFH- und Vogelschutz-Gebiets Ostertal
- FFH-Lebensräume mit Pflicht- und Wiederherstellungs- und freiwilligen Maßnahmen
  - 3260 - Fließgewässer mit flutender Wasservegetation
  - 6430 - Feuchte Hochstaudenfluren
  - 6510 - Magere Flachland-Mähwiesen
  - 8230 - Natürliche Silikatfelsen
  - 9110 - Hainsimsen-Buchenwälder
  - 9160 - Subatlantischer oder mitteleuropäischer Stieleichenwald oder Hainbuchenwald
  - 9180\* - Schlucht- und Hangmischwälder
  - 91E0\* - Auenwälder
  - Pflichtwiederherstellungsmaßnahmen in LRT-Flächen
- FFH-Artvorkommen mit Pflicht- und Freiwilligen Maßnahmen
  - Lycaopsyche nausithous
  - Lycaena dispar (nur Freiwillige Maßnahmen)

*Anmerkung: weitere im Gebiet vorhandene FFH-Arten ohne Habitat-Darstellung in der Karte siehe Text*

**Entwicklung von FFH-Lebensraumtypen**

- 3150 - Natürliche und naturnahe nährstoffreiche Stillgewässer
- 3260 - Fließgewässer mit flutender Wasservegetation
- 6430 - Feuchte Hochstaudenfluren
- 6430/3260 - Feuchte Hochstaudenfluren/Fließgewässer mit flutender Wasservegetation
- 6510 - Magere Flachland-Mähwiesen
- 9110 - Hainsimsen-Buchenwälder
- 9160 - Stemmieren-Eichen-Hainbuchenwälder
- 91E0 - Auenwälder

**Flächen für Freiwillige Maßnahmen**

**Maßnahmen**

**Pflichtmaßnahmen in Zuordnung zu bestehenden LRT-Flächen**

- P8 Erhalt des LRT 3260 – Flüsse mit flutender Wasservegetation
- P15 Erhalt des LRT 6430 – Feuchte Hochstaudenfluren durch Auflagen gem. VO
- P15.1 Erhalt des LRTs 6430 – Feuchte Hochstaudenfluren durch Auflagen gem. MaP
- P19.9 Bekämpfung/Entfernung von Bärenklau-Beständen
- P1A Extensive Grünlandnutzung in 6510-A-Wiesen gemäß Verordnung
- P1B Extensive Grünlandnutzung in 6510-B-Wiesen gemäß Verordnung
- P1C Extensive Grünlandnutzung in 6510-C-Wiesen gemäß Verordnung
- P16 Erhalt des LRTs 8230 – Silikatfelsen mit Pionervegetation durch Auflagen gem. VO
- P4 Beschränkung der Forstwirtschaftlichen Nutzung gem. VO (LRT 9110, 9160, 9160, 9180\*, 91E0\*)
- P20.1naus Erhalt des Dunklen Wiesenknopf-Ameisenbläulings durch Auflagen gem. VO
- P20.1naus Erhalt des Dunklen Wiesenknopf-Ameisenbläulings durch Auflagen gem. MaP
- P20.2naus Erfassung von Bestand und Entwicklungspotential von Tagfaltern

**Wiederherstellungsmaßnahmen**

- PW1B Pflichtwiederherstellungsmaßnahme für den LRT 6510 – Magere Flachland-Mähwiesen – EG = B
- PW1C Pflichtwiederherstellungsmaßnahme für den LRT 6510 – Magere Flachland-Mähwiesen – EG = C

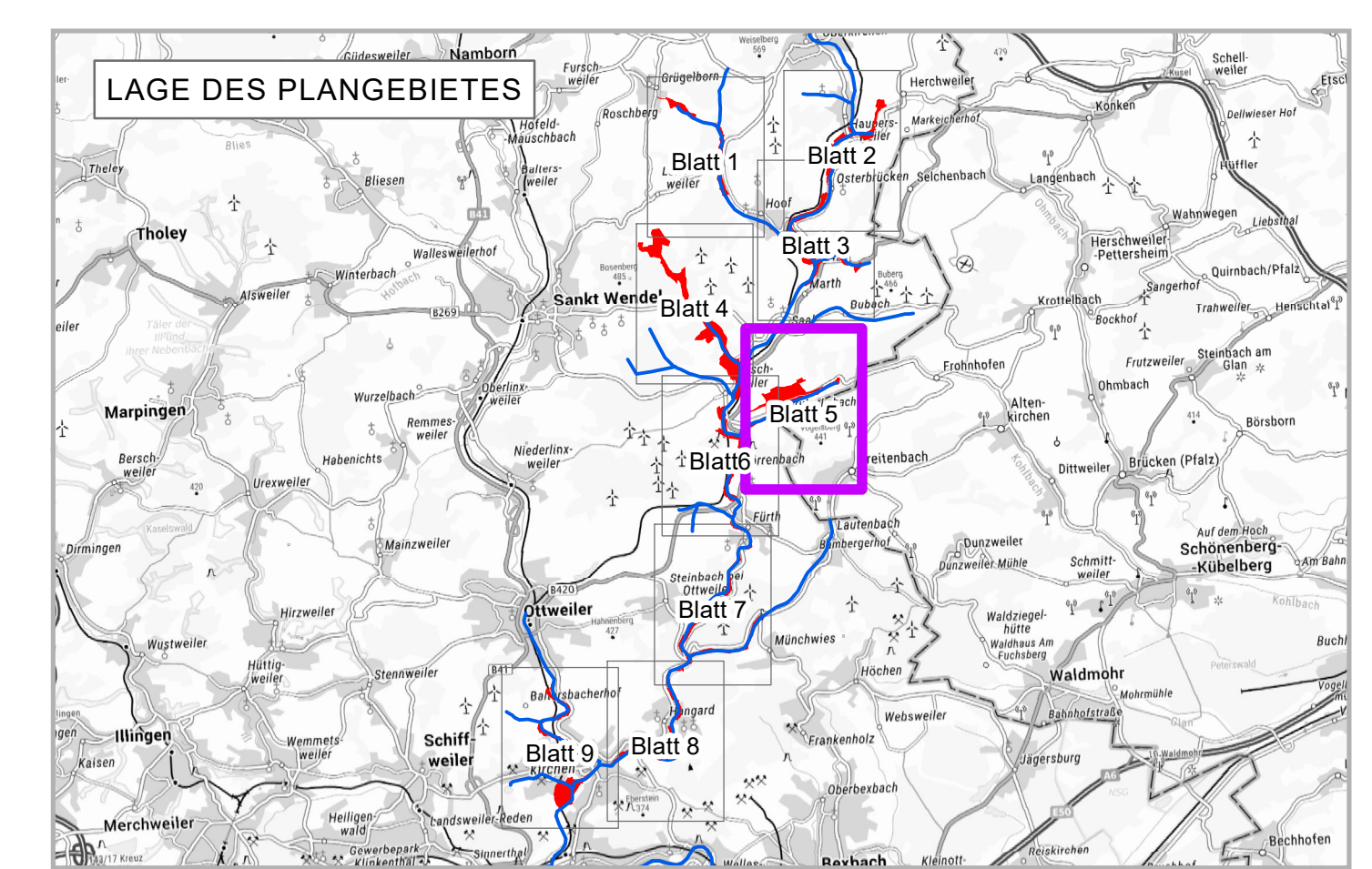
**Freiwillige Maßnahmen**

- F8 Erhalt des LRT 3260 – Flüsse mit flutender Wasservegetation
- F8.3b Extensive Bewirtschaftung von Wiesengraben
- F8.3 Extensive Unterhaltung/Pflege an Gräben
- F15.1 Erhalt des LRTs 6430 – Feuchte Hochstaudenfluren durch Auflagen gem. MaP
- F15.2 Mahd/Pflege von LRT 6430-Säumen
- F1A Aufwertung durch extensive Grünlandnutzung analog VO bei 6510-A
- F1B Aufwertung durch extensive Grünlandnutzung analog VO bei 6510-B
- F1C Aufwertung durch extensive Grünlandnutzung analog VO bei 6510-C
- F1AIV Erhalt von FFH-LRT 6510 – Magere Flachland-Mähwiesen – EG = A mit Verschlechterungstendenz
- F1BV Erhalt von FFH-LRT 6510 – Magere Flachland-Mähwiesen – EG = B mit Verschlechterungstendenz
- F1CV Erhalt von FFH-LRT 6510 – Magere Flachland-Mähwiesen – EG = C mit Verschlechterungstendenz
- F16.2 Offenhaltung von Felsstrukturen
- F4BiodivS Beschränkung der Forstwirtschaftlichen Nutzung gem. Biodiversitätsstrategie im Staatswald
- F4BiodivW Beschränkung der Forstwirtschaftlichen Nutzung gem. Biodiversitätsstrategie im Wirtschaftswald
- F4.4 Verzicht der forstwirtschaftlichen Nutzung
- F4.7.2 Umwandlung von Fichtenbeständen in Auwälder
- F4.7.1 Umwandlung von Pappelbeständen in Auwälder
- F8.36 Verbesserung der Durchgängigkeit
- F8.42 Umgestaltung von Stillgewässern im Hauptschluss
- F21.18 Bekämpfung von Neozoen
- F8.37 Verbesserung von Altweßern und Altarmen
- F9.38 Verbesserung von Kleingewässern
- F3.41 Ökologische Optimierung vorhandener Stillgewässer
- F21.18 Bekämpfung von Neozoen
- F20disp Erhalt des Großen Feuerfalters durch Auflagen gem. VO
- F21.25 Erhalt / Instandsetzung von Nisthilfen

**Sonstige Freiwillige Maßnahmen**

- F19.9 Bekämpfung/Entfernung von Bärenklau-Beständen
- F20.9 Untersuchung von Bestand, Beeinträchtigung und Habitat des Edelkrebes
- F12h Extensive Grünlandnutzung in Nasswiesen
- F19.12 Pflegemaßnahmen von Feuchtbiotopen
- F4.6 Umwandlung von Nadelwäldern in Laubwälder
- F19.29 Überprüfung und Umsetzung von Optimierungsmaßnahmen in den Osterwiesen
- F19.1a Erstpflege/Entbuschung (flächig)
- F19.25 Zulassen der natürlichen Sukzession im Offenland
- F4.1 Zulassen der natürlichen Sukzession ohne Bewirtschaftung
- F1.15 Umwandlung von Ackerflächen in Grünland
- F8.42 Umgestaltung von Stillgewässern im Hauptschluss

*Anmerkung: Detaillierte Beschreibungen zu den einzelnen Maßnahmen siehe Text*



Managementplan Natura 2000-Gebiet:  
 FFH-Gebiet  Vogelschutzgebiet  
 NSG 6509-301  
 Ostertal



**Karte 3: Maßnahmen**

Bearbeitung: ARGUS CONCEPT GmbH  
 Gerberstraße 25  
 66424 Homburg  
 www.argusconcept.com  
 info@argusconcept.com

Stand: 02/2022

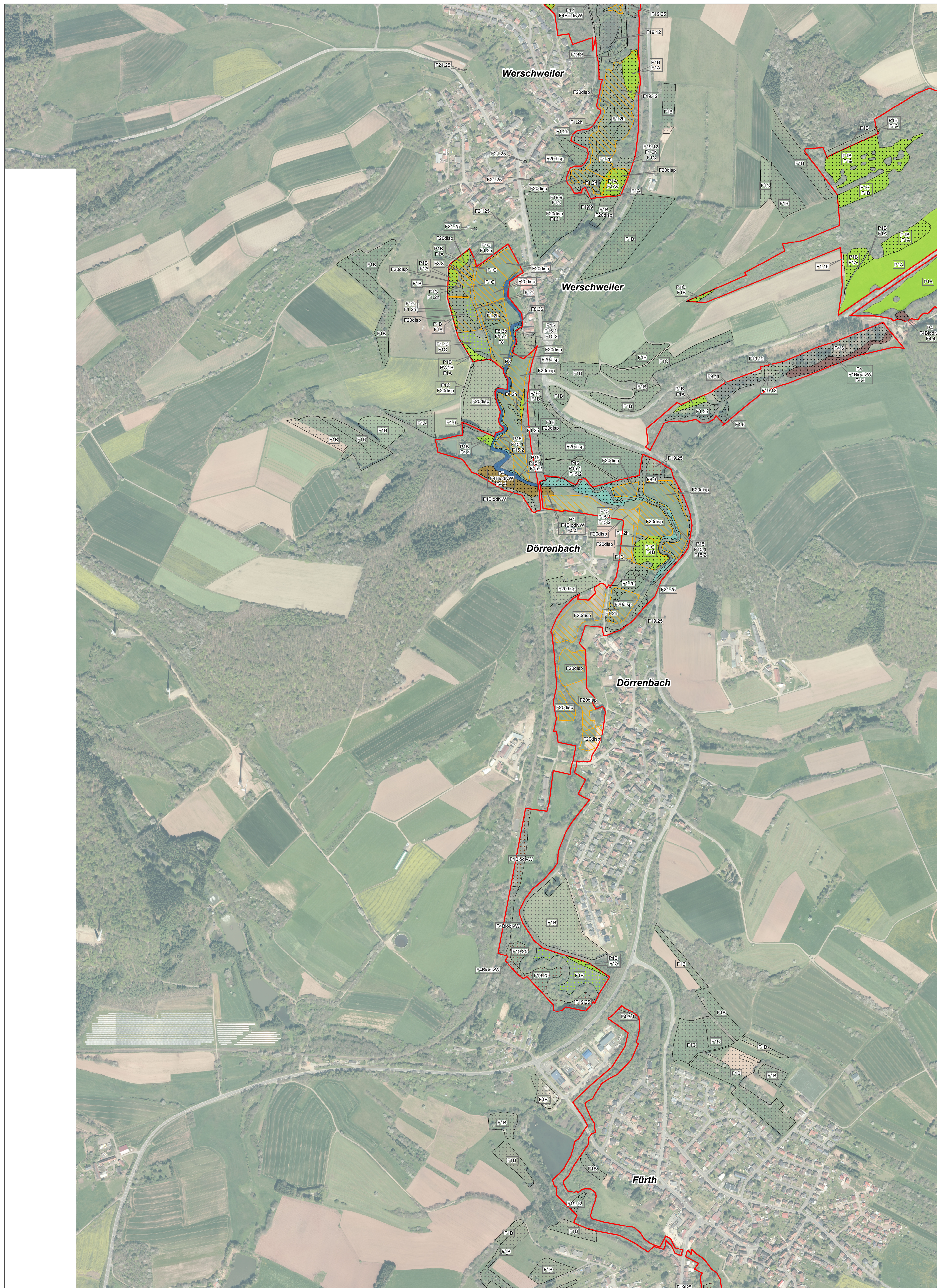
Im Auftrag:  
 \* Ministerium für Umwelt und Verbraucherschutz  
**SAARLAND**

Dieser Managementplan wird im Rahmen des Saarländischen Entwicklungsplans für den ländlichen Raum (SEPL) unter Beteiligung der EU und des Saarlandes, vertreten durch das Ministerium für Umwelt und Verbraucherschutz (MUV), erstellt.

**EUROPAISCHE UNION**  
**ELER**  
 Europäischer Landwirtschaftsfonds für die Entwicklung des ländlichen Raumes  
 Saarländischer Entwicklungsplan für den ländlichen Raum 2014-2020 (SEPL 2014-2020)  
 Hier investiert Europa in die ländlichen Gebiete.

Genehmigungsvermerk: Darstellung auf der Grundlage von Geobasisdaten. Mit Erlaubnis des Landesamtes für Vermessung, Geoinformation und Landentwicklung; Lizenz Nr. GDZ 02/05 vom Juli 2005





**Legende**

- Grenze des FFH- und Vogelschutz-Gebiets Ostertal
- FFH-Lebensräume mit Pflicht- und Wiederherstellungs- und freiwilligen Maßnahmen**
  - 3260 - Fließgewässer mit flutender Wasservegetation
  - 6430 - Feuchte Hochstaudenfluren
  - 6510 - Magere Flachland-Mähwiesen
  - 8230 - Natürliche Silikatfelseln
  - 9110 - Hainsimsen-Buchenwälder
  - 9160 - Subatlantischer oder mitteleuropäischer Stieleichenwald oder Hainbuchenwald
  - 9180\* - Schlucht- und Hangmischwälder
  - 91E0\* - Auenwälder
  - Pflichtwiederherstellungsmaßnahmen in LRT-Flächen
- FFH-Artvorkommen mit Pflicht- und Freiwilligen Maßnahmen**
  - Lycaopsyche nausithous
  - Lycaena dispar (nur Freiwillige Maßnahmen)

*Anmerkung: weitere im Gebiet vorhandene FFH-Arten ohne Habitat-Darstellung in der Karte siehe Text*

**Entwicklung von FFH-Lebensraumtypen**

- 3150 - Natürliche und naturnahe nährstoffreiche Stillgewässer
- 3260 - Fließgewässer mit flutender Wasservegetation
- 6430 - Feuchte Hochstaudenfluren
- 6430/3260 - Feuchte Hochstaudenfluren/Fließgewässer mit flutender Wasservegetation
- 6510 - Magere Flachland-Mähwiesen
- 9110 - Hainsimsen-Buchenwälder
- 9160 - Stemmieren-Eichen-Hainbuchenwälder
- 91E0 - Auenwälder

**Flächen für Freiwillige Maßnahmen**

**Maßnahmen**

**Pflichtmaßnahmen in Zuordnung zu bestehenden LRT-Flächen**

- P8 Erhalt des LRT 3260 - Flüsse mit flutender Wasservegetation
- P15 Erhalt des LRTs 6430 - Feuchte Hochstaudenfluren durch Auflagen gem. VO
- P15.1 Erhalt des LRTs 6430 - Feuchte Hochstaudenfluren durch Auflagen gem. MaP
- P19.9 Bekämpfung/Entfernung von Bärenklau-Beständen
- P1A Extensive Grünlandnutzung in 6510-A-Wiesen gemäß Verordnung
- P1B Extensive Grünlandnutzung in 6510-B-Wiesen gemäß Verordnung
- P1C Extensive Grünlandnutzung in 6510-C-Wiesen gemäß Verordnung
- P16 Erhalt des LRTs 8230 - Silikatfelseln mit Pionervegetation durch Auflagen gem. VO
- P4 Beschränkung der Forstwirtschaftlichen Nutzung gem. VO (LRT 9110, 9160, 9160, 9180\*, 91E0\*)
- P20naus Erhalt des Dunklen Wiesenknopf-Ameisenbläulings durch Auflagen gem. VO
- P20.1naus Erhalt des Dunklen Wiesenknopf-Ameisenbläulings durch Auflagen gem. MaP
- P20.2naus Erfassung von Bestand und Entwicklungspotential von Tagfaltern

**Wiederherstellungsmaßnahmen**

- PW1B Pflichtwiederherstellungsmaßnahme für den LRT 6510 - Magere Flachland-Mähwiesen - EG = B
- PW1C Pflichtwiederherstellungsmaßnahme für den LRT 6510 - Magere Flachland-Mähwiesen - EG = C

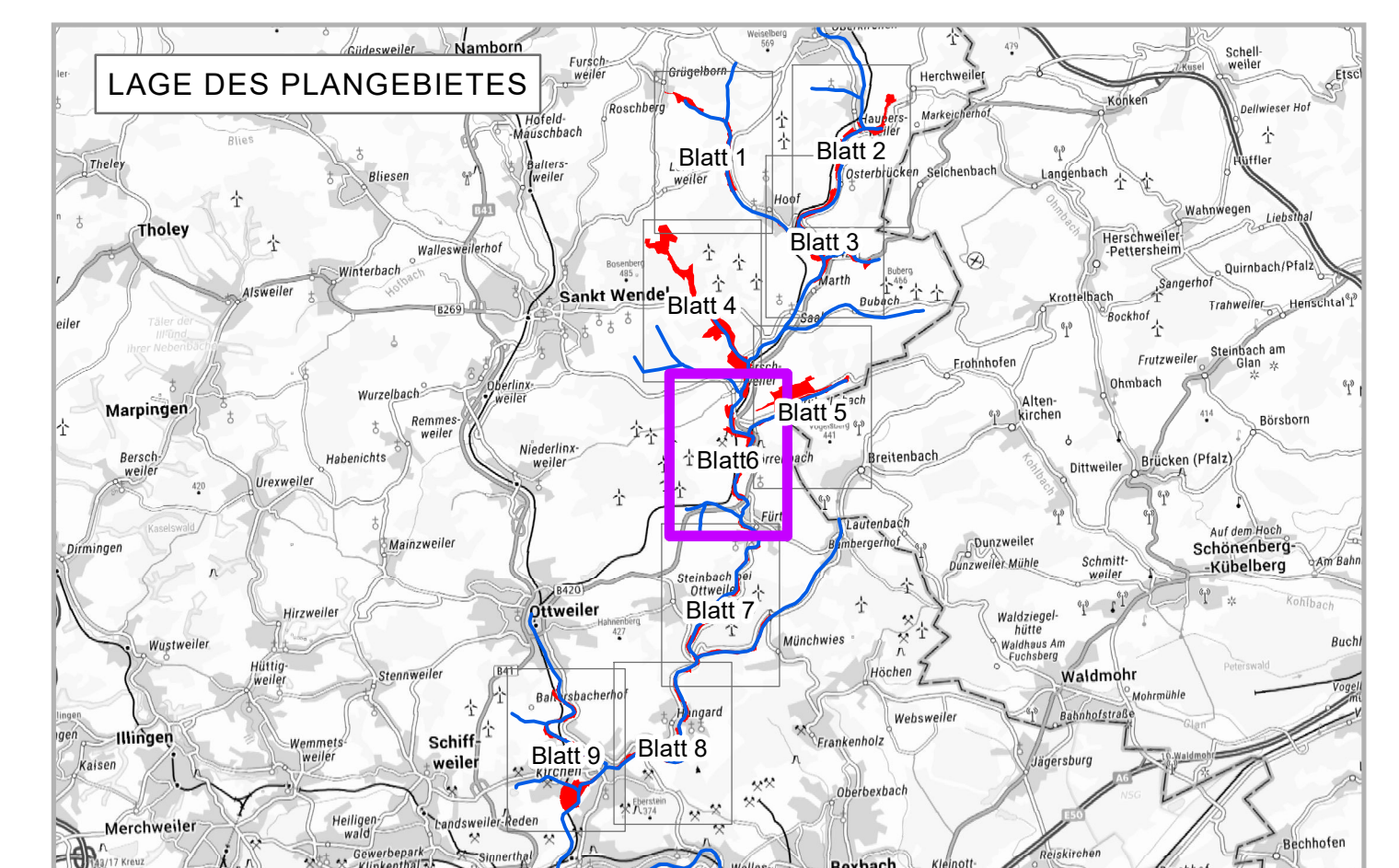
**Freiwillige Maßnahmen**

- F8 Erhalt des LRT 3260 - Flüsse mit flutender Wasservegetation
- F8.3b Extensive Bewirtschaftung von Wiesengräben
- F8.3 Extensive Unterhaltung/Pflege an Gräben
- F15.1 Erhalt des LRTs 6430 - Feuchte Hochstaudenfluren durch Auflagen gem. MaP
- F15.2 Mahd/Pflege von LRT 6430-Säumen
- F1A Aufwertung durch extensive Grünlandnutzung analog VO bei 6510-A
- F1B Aufwertung durch extensive Grünlandnutzung analog VO bei 6510-B
- F1C Aufwertung durch extensive Grünlandnutzung analog VO bei 6510-C
- F1AV Erhalt von FFH-LRT 6510 - Magere Flachland-Mähwiesen - EG = A mit Verschlechterungstendenz
- F1BV Erhalt von FFH-LRT 6510 - Magere Flachland-Mähwiesen - EG = B mit Verschlechterungstendenz
- F1CV Erhalt von FFH-LRT 6510 - Magere Flachland-Mähwiesen - EG = C mit Verschlechterungstendenz
- F16.2 Offenhaltung von Felsstrukturen
- F4BiodivS Beschränkung der Forstwirtschaftlichen Nutzung gem. Biodiversitätsstrategie im Staatswald
- F4BiodivW Beschränkung der Forstwirtschaftlichen Nutzung gem. Biodiversitätsstrategie im Wirtschaftswald
- F4.4 Verzicht der forstwirtschaftlichen Nutzung
- F4.7.2 Umwandlung von Fichtenbeständen in Auwälder
- F4.7.1 Umwandlung von Pappelbeständen in Auwälder
- F8.36 Verbesserung der Durchgängigkeit
- F8.42 Umgestaltung von Stillgewässern im Hauptschluss
- F21.18 Bekämpfung von Neozoen
- F8.37 Verbesserung von Altarmen und Altarmen
- F9.38 Verbesserung von Kleingewässern
- F3.11 Ökologische Optimierung vorhandener Stillgewässer
- F21.18 Bekämpfung von Neozoen
- F20disp Erhalt des Großen Feuerfalters durch Auflagen gem. VO
- F21.25 Erhalt / Instandsetzung von Nisthilfen

**Sonstige Freiwillige Maßnahmen**

- F19.9 Bekämpfung/Entfernung von Bärenklau-Beständen
- F20.9 Untersuchung von Bestand, Beeinträchtigung und Habitat des Edelkrebes
- F1.2h Extensive Grünlandnutzung in Nasswiesen
- F19.12 Pflegemaßnahmen von Feuchtbiotopen
- F4.6 Umwandlung von Nadelwäldern in Laubwälder
- F19.29 Überprüfung und Umsetzung von Optimierungsmaßnahmen in den Osterwiesen
- F19.1a Erstpflege/Entbuschung (flächig)
- F19.25 Zulassen der natürlichen Sukzession im Offenland
- F4.1 Zulassen der natürlichen Sukzession ohne Bewirtschaftung
- F1.15 Umwandlung von Ackerflächen in Grünland
- F8.42 Umgestaltung von Stillgewässern im Hauptschluss

*Anmerkung: Detaillierte Beschreibungen zu den einzelnen Maßnahmen siehe Text*



Managementplan Natura 2000-Gebiet:  
 FFH-Gebiet  Vogelschutzgebiet  
 NSG 6509-301  
 Ostertal



**Karte 3: Maßnahmen**

Bearbeitung: ARGUS CONCEPT GmbH  
 Gerberstraße 25  
 66424 Homburg  
 www.argusconcept.com  
 info@argusconcept.com

Stand: 02/2022

Im Auftrag:

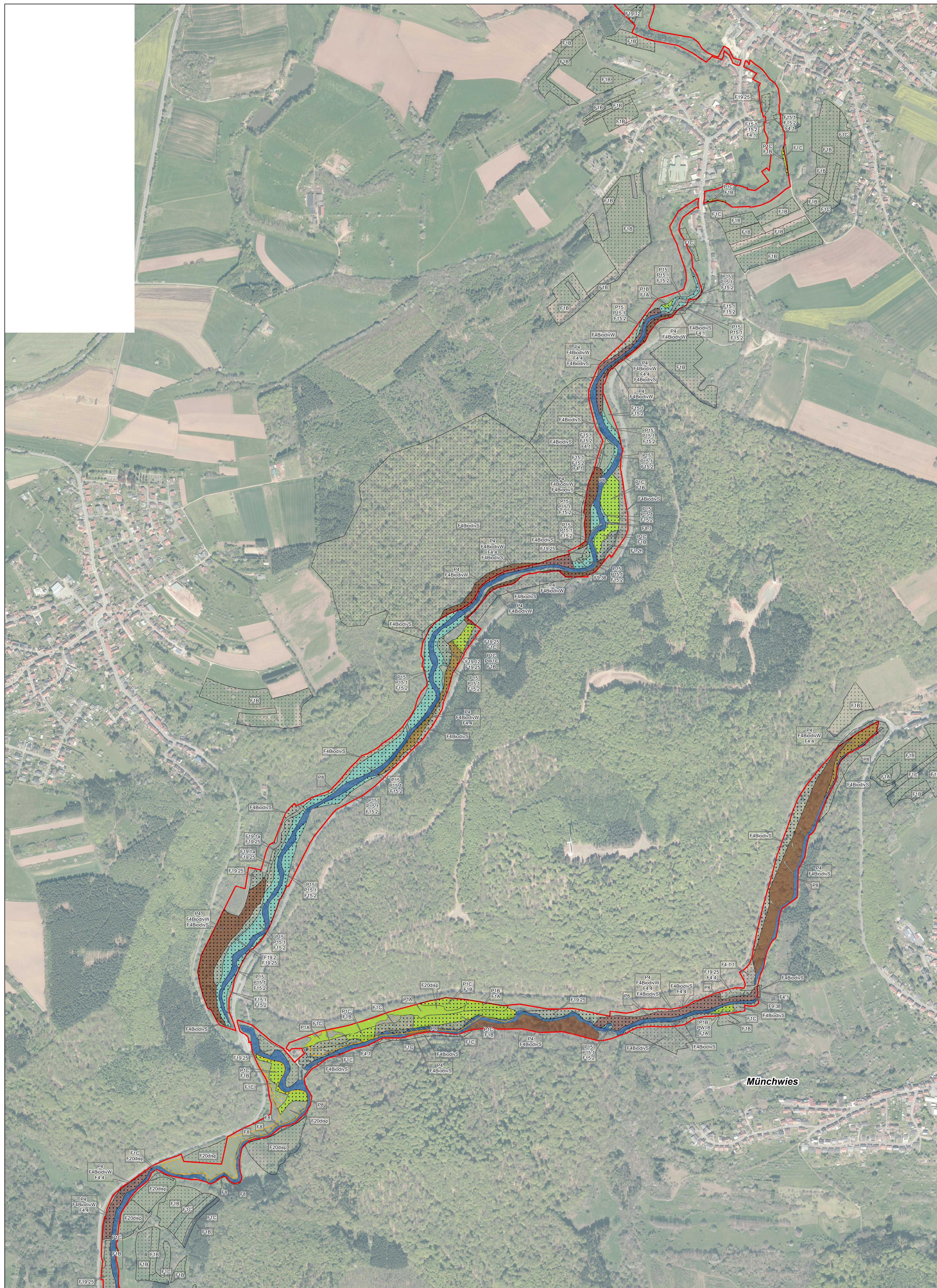


Dieser Managementplan wird im Rahmen des Saarländischen Entwicklungsplans für den ländlichen Raum (SEPL) unter Beteiligung der EU und des Saarlandes, vertreten durch das Ministerium für Umwelt und Verbraucherschutz (MUV), erstellt.

EUROPEISCHE UNION  
**ELER**  
 Europäischer Landwirtschaftsfonds für die Entwicklung des ländlichen Raumes  
 Saarländischer Entwicklungsplan für den ländlichen Raum 2014-2020 (SEPL 2014-2020)  
 Hier investiert Europa in die ländlichen Gebiete.

Genehmigungsvermerk: Darstellung auf der Grundlage von Geobasisdaten. Mit Erlaubnis des Landesamtes für Vermessung, Geoinformation und Landentwicklung; Lizenz Nr. GDZ 02/05 vom Juli 2005





**Legende**

- Grenze des FFH- und Vogelschutz-Gebiets Ostertal
- FFH-Lebensräume mit Pflicht- und Wiederherstellungs- und freiwilligen Maßnahmen
  - 3260 - Fließgewässer mit flutender Wasservegetation
  - 6430 - Feuchte Hochstaudenfluren
  - 6510 - Magere Flachland-Mähwiesen
  - 8230 - Natürliche Silikatfelseln
  - 9110 - Hainsimsen-Buchenwälder
  - 9160 - Subatlantischer oder mitteleuropäischer Stieleichenwald oder Hainbuchenwald
  - 9180\* - Schlucht- und Hangmischwälder
  - 91E0\* - Auenwälder
  - Pflichtwiederherstellungsmaßnahmen in LRT-Flächen
- FFH-Artvorkommen mit Pflicht- und Freiwilligen Maßnahmen
  - Lycaopsyche nausithous
  - Lycaena dispar (nur Freiwillige Maßnahmen)

*Anmerkung: weitere im Gebiet vorhandene FFH-Arten ohne Habitat-Darstellung in der Karte siehe Text*

**Entwicklung von FFH-Lebensraumtypen**

- 3150 - Natürliche und naturnahe nährstoffreiche Stillgewässer
- 3260 - Fließgewässer mit flutender Wasservegetation
- 6430 - Feuchte Hochstaudenfluren
- 6430/3260 - Feuchte Hochstaudenfluren/Fließgewässer mit flutender Wasservegetation
- 6510 - Magere Flachland-Mähwiesen
- 9110 - Hainsimsen-Buchenwälder
- 9160 - Stemmieren-Eichen-Hainbuchenwälder
- 91E0 - Auenwälder

**Flächen für Freiwillige Maßnahmen**

**Maßnahmen**

**Pflichtmaßnahmen in Zuordnung zu bestehenden LRT-Flächen**

- P8 Erhalt des LRT 3260 – Flüsse mit flutender Wasservegetation
- P15 Erhalt des LRT 6430 – Feuchte Hochstaudenfluren durch Auflagen gem. VO
- P15.1 Erhalt des LRTs 6430 – Feuchte Hochstaudenfluren durch Auflagen gem. MaP
- P19.9 Bekämpfung/Entfernung von Bärenklaubeständen
- P1A Extensive Grünlandnutzung in 6510-A-Wiesen gemäß Verordnung
- P1B Extensive Grünlandnutzung in 6510-B-Wiesen gemäß Verordnung
- P1C Extensive Grünlandnutzung in 6510-C-Wiesen gemäß Verordnung
- P16 Erhalt des LRTs 8230 – Silikatfelseln mit Pionervegetation durch Auflagen gem. VO
- P4 Beschränkung der Forstwirtschaftlichen Nutzung gem. VO (LRT 9110, 9160, 9160, 9180\*, 91E0\*)
- P20naus Erhalt des Dunklen Wiesenknopf-Ameisenbläulings durch Auflagen gem. VO
- P20.1naus Erhalt des Dunklen Wiesenknopf-Ameisenbläulings durch Auflagen gem. MaP
- P20.2naus Erfassung von Bestand und Entwicklungspotential von Tagfaltern

**Wiederherstellungsmaßnahmen**

- PW1B Pflichtwiederherstellungsmaßnahme für den LRT 6510 – Magere Flachland-Mähwiesen – EG = B
- PW1C Pflichtwiederherstellungsmaßnahme für den LRT 6510 – Magere Flachland-Mähwiesen – EG = C

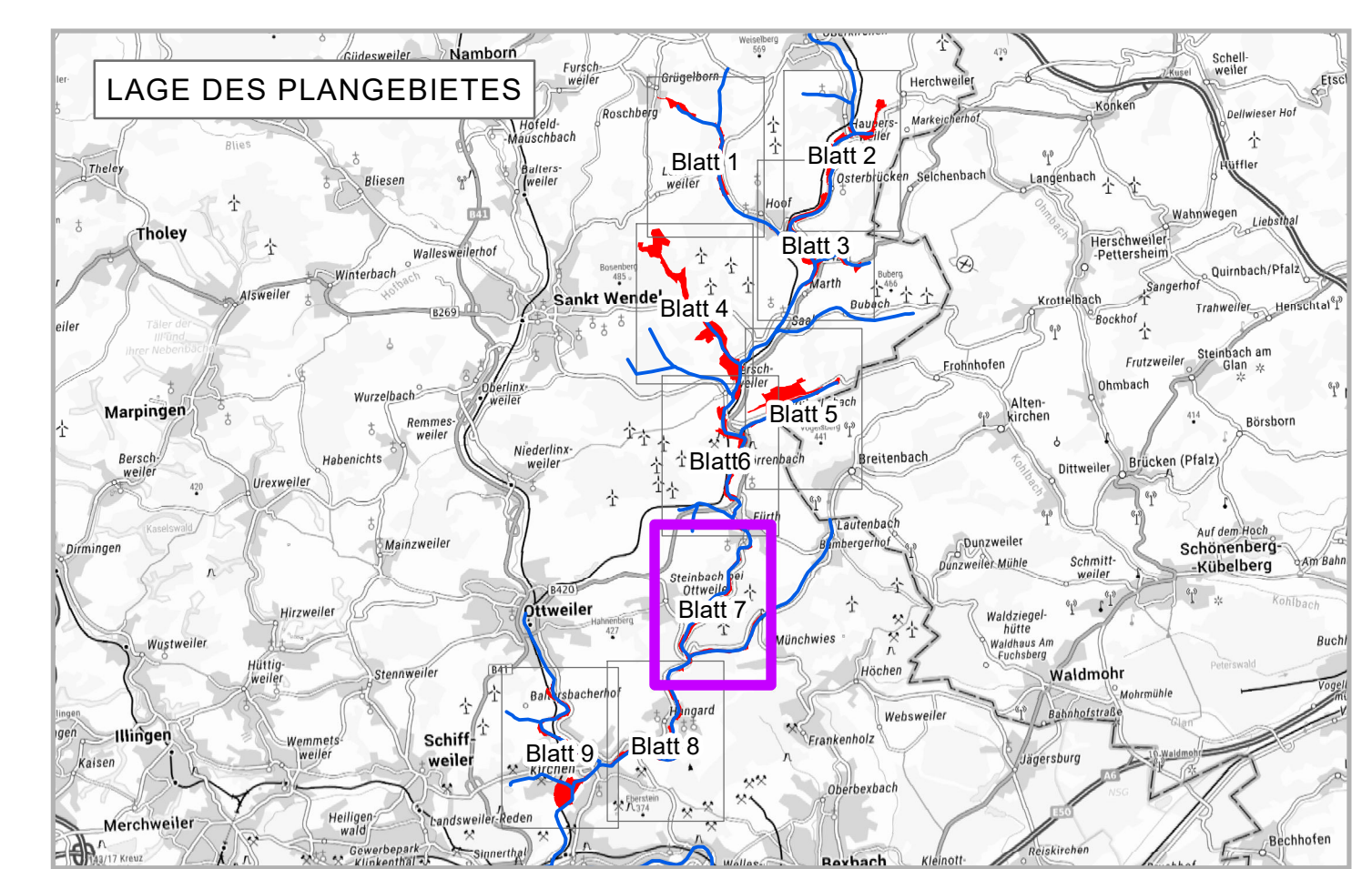
**Freiwillige Maßnahmen**

- F8 Erhalt des LRT 3260 – Flüsse mit flutender Wasservegetation
- F8.3b Extensive Bewirtschaftung von Wiesengraben
- F8.3 Extensive Unterhaltung/Pflege an Gräben
- F15.1 Erhalt des LRTs 6430 – Feuchte Hochstaudenfluren durch Auflagen gem. MaP
- F1A Mahd/Pflege von LRT 6430-Säumen
- F15.2 Aufwertung durch extensive Grünlandnutzung analog VO bei 6510-A
- F1B Aufwertung durch extensive Grünlandnutzung analog VO bei 6510-B
- F1C Aufwertung durch extensive Grünlandnutzung analog VO bei 6510-C
- F1AV Erhalt von FFH-LRT 6510 – Magere Flachland-Mähwiesen – EG = A mit Verschlechterungstendenz
- F1BV Erhalt von FFH-LRT 6510 – Magere Flachland-Mähwiesen – EG = B mit Verschlechterungstendenz
- F1CV Erhalt von FFH-LRT 6510 – Magere Flachland-Mähwiesen – EG = C mit Verschlechterungstendenz
- F16.2 Offenhaltung von Felsstrukturen
- F4BiodivS Beschränkung der Forstwirtschaftlichen Nutzung gem. Biodiversitätsstrategie im Staatswald
- F4BiodivW Beschränkung der Forstwirtschaftlichen Nutzung gem. Biodiversitätsstrategie im Wirtschaftswald
- F4.4 Verzicht der forstwirtschaftlichen Nutzung
- F4.7.2 Umwandlung von Fichtenbeständen in Auwälder
- F4.7.1 Umwandlung von Pappelbeständen in Auwälder
- F8.36 Verbesserung der Durchgängigkeit
- F8.42 Umgestaltung von Stillgewässern im Hauptschluss
- F21.18 Bekämpfung von Neozoen
- F8.37 Verbesserung von Altweßern und Altarmen
- F9.38 Verbesserung von Kleingewässern
- F3.41 Ökologische Optimierung vorhandener Stillgewässer
- F21.18 Bekämpfung von Neozoen
- F20disp Erhalt des Großen Feuerfalters durch Auflagen gem. VO
- F21.25 Erhalt / Instandsetzung von Nisthilfen

**Sonstige Freiwillige Maßnahmen**

- F19.9 Bekämpfung/Entfernung von Bärenklaubeständen
- F20.9 Untersuchung von Bestand, Beeinträchtigung und Habitat des Edelkrebes
- F12h Extensive Grünlandnutzung in Nasswiesen
- F19.12 Pflegemaßnahmen von Feuchtbiotopen
- F4.6 Umwandlung von Nadelwäldern in Laubwälder
- F19.29 Überprüfung und Umsetzung von Optimierungsmaßnahmen in den Osterwiesen
- F19.1a Erstpflege/Entbuschung (flächig)
- F19.2a Zulassen der Sukzession im Offenland
- F4.1 Zulassen der natürlichen Sukzession ohne Bewirtschaftung
- F1.15 Umwandlung von Ackerflächen in Grünland
- F8.42 Umgestaltung von Stillgewässern im Hauptschluss

*Anmerkung: Detaillierte Beschreibungen zu den einzelnen Maßnahmen siehe Text*



Managementplan Natura 2000-Gebiet:  
 FFH-Gebiet  Vogelschutzgebiet  
 NSG 6509-301  
 Ostertal



**Karte 3: Maßnahmen**

Bearbeitung: ARGUS CONCEPT GmbH  
 Gerberstraße 25  
 66424 Homburg  
[www.argusconcept.com](http://www.argusconcept.com)  
[info@argusconcept.com](mailto:info@argusconcept.com)

Stand: 02/2022

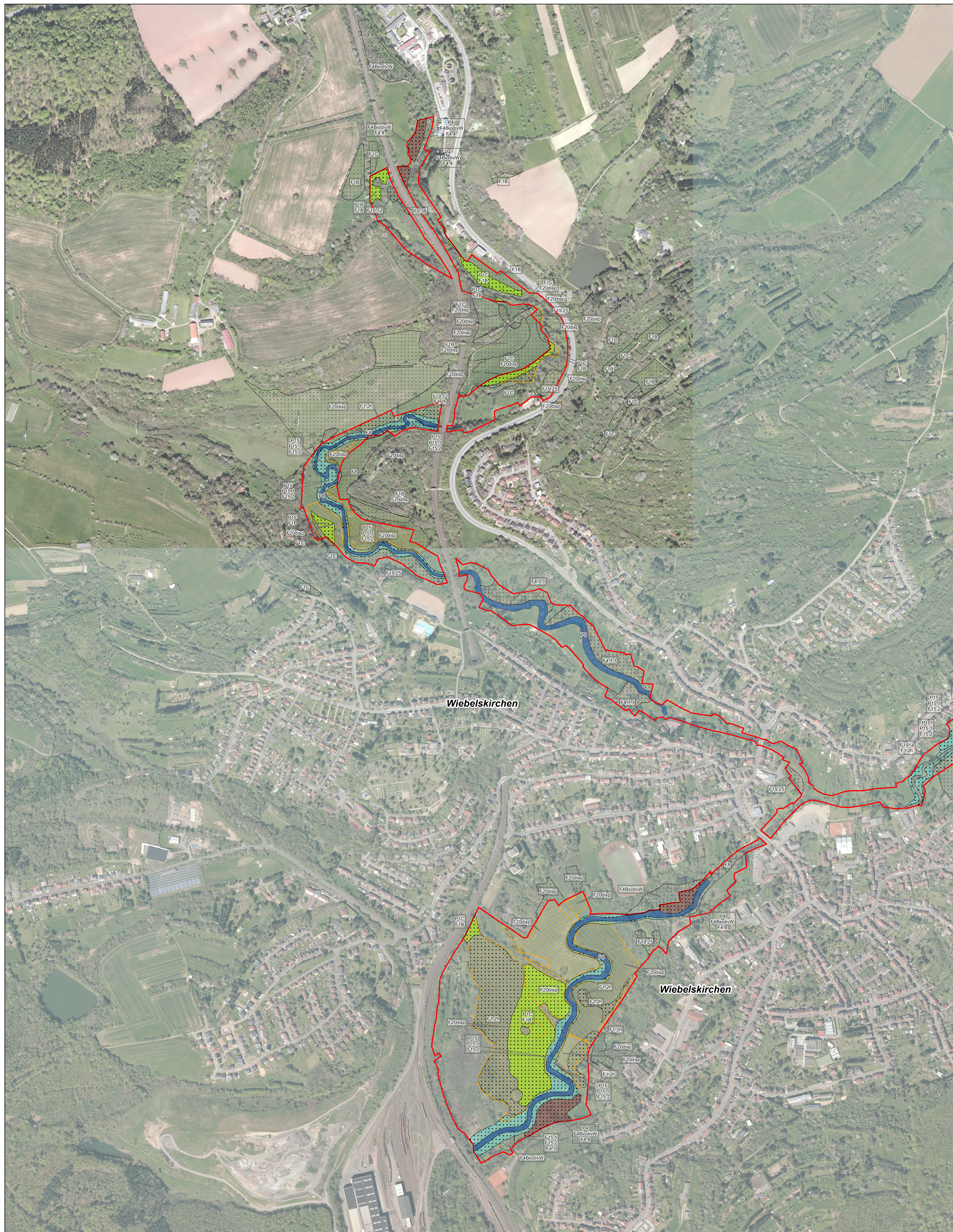
Im Auftrag:  
 \* Ministerium für Umwelt und Verbraucherschutz  
**SAARLAND**

Dieser Managementplan wird im Rahmen des Saarländischen Entwicklungsplans für den ländlichen Raum (SEPL) unter Beteiligung der EU und des Saarlandes, vertreten durch das Ministerium für Umwelt und Verbraucherschutz (MUV), erstellt.

EUROPAISCHE UNION  
**ELER**  
 Europäischer Landwirtschaftsfonds für die Entwicklung des ländlichen Raumes  
 Saarländischer Entwicklungsplan für die ländlichen Räume 2014-2020 (SEPL 2014-2020)  
 Hier investiert Europa in die ländlichen Gebiete.

Genehmigungsvermerk: Darstellung auf der Grundlage von Geobasisdaten. Mit Erlaubnis des Landesamtes für Vermessung, Geoinformation und Landentwicklung; Lizenz Nr. GDZ 02/05 vom Juli 2005





**Legende**

- Grenze des FFH- und Vogelschutz-Gebiets Ostertal
- FFH-Lebensräume mit Pflicht- und Wiederherstellungs- und freiwilligen Maßnahmen
  - 3260 - Fließgewässer mit flutender Wasservegetation
  - 6430 - Feuchte Hochstaudenfluren
  - 6510 - Magere Flachland-Mähwiesen
  - 8230 - Natürliche Silikatfelsfen
  - 9110 - Hainsimsen-Buchenwälder
  - 9160 - Subatlantischer oder mitteleuropäischer Stieleichenwald oder Hainbuchenwald
  - 9180\* - Schlucht- und Hangmischwälder
  - 91E0\* - Auenwälder
  - Pflichtwiederherstellungsmaßnahmen in LRT-Flächen
- FFH-Artvorkommen mit Pflicht- und Freiwilligen Maßnahmen
  - Glaucopsyche nausithous
  - Lycaena dispar (nur Freiwillige Maßnahmen)

*Anmerkung: weitere im Gebiet vorhandene FFH-Arten ohne Habitat-Darstellung in der Karte siehe Text*

**Entwicklung von FFH-Lebensraumtypen**

- 3150 - Natürliche und naturnahe nährstoffreiche Stillgewässer
- 3260 - Fließgewässer mit flutender Wasservegetation
- 6430 - Feuchte Hochstaudenfluren
- 6430/3260 - Feuchte Hochstaudenfluren/Fließgewässer mit flutender Wasservegetation
- 6510 - Magere Flachland-Mähwiesen
- 9110 - Hainsimsen-Buchenwälder
- 9160 - Stemmieren-Eichen-Hainbuchenwälder
- 91E0 - Auenwälder

**Flächen für Freiwillige Maßnahmen**

**Maßnahmen**

**Pflichtmaßnahmen in Zuordnung zu bestehenden LRT-Flächen**

- P8 Erhalt des LRT 3260 – Flüsse mit flutender Wasservegetation
- P15 Erhalt des LRT 6430 – Feuchte Hochstaudenfluren durch Auflagen gem. VO
- P15.1 Erhalt des LRTs 6430 – Feuchte Hochstaudenfluren durch Auflagen gem. MaP
- P19.9 Bekämpfung/Entfernung von Bärenklau-Beständen
- P1A Extensive Grünlandnutzung in 6510-A-Wiesen gemäß Verordnung
- P1B Extensive Grünlandnutzung in 6510-B-Wiesen gemäß Verordnung
- P1C Extensive Grünlandnutzung in 6510-C-Wiesen gemäß Verordnung
- P16 Erhalt des LRTs 8230 – Silikatfelsfen mit Pionervegetation durch Auflagen gem. VO
- P4 Beschränkung der Forstwirtschaftlichen Nutzung gem. VO (LRT 9110, 9160, 9180\*, 91E0\*)
- P20naus Erhalt des Dunklen Wiesenknopf-Ameisenbläulings durch Auflagen gem. VO
- P20.1naus Erhalt des Dunklen Wiesenknopf-Ameisenbläulings durch Auflagen gem. MaP
- P20.2naus Erfassung von Bestand und Entwicklungspotential von Tagfaltern

**Wiederherstellungsmaßnahmen**

- PW1B Pflichtwiederherstellungsmaßnahme für den LRT 6510 – Magere Flachland-Mähwiesen – EG = B
- PW1C Pflichtwiederherstellungsmaßnahme für den LRT 6510 – Magere Flachland-Mähwiesen – EG = C

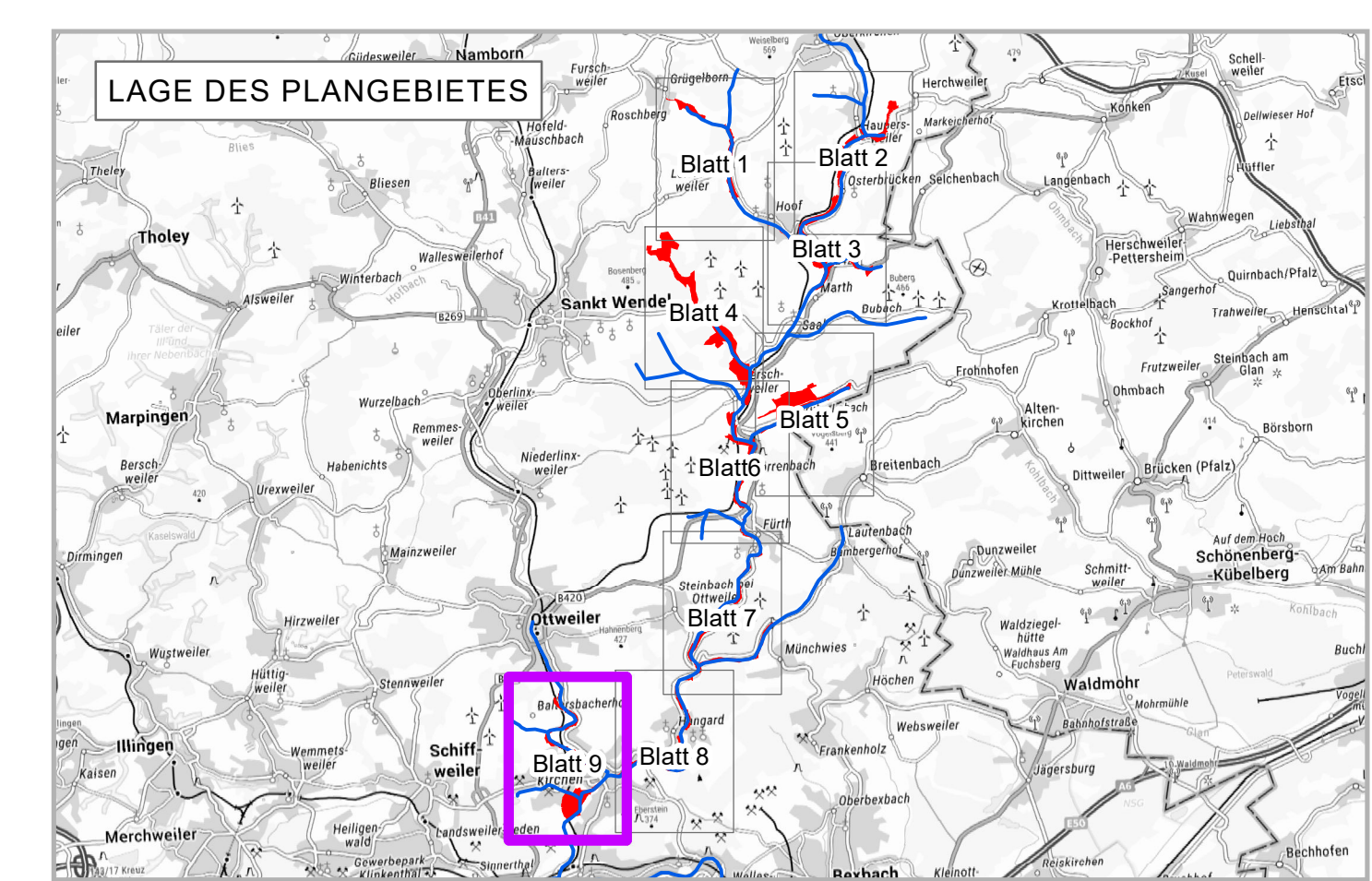
**Freiwillige Maßnahmen**

- F8 Erhalt des LRT 3260 – Flüsse mit flutender Wasservegetation
- F8.3b Extensive Bewirtschaftung von Wiesengraben
- F8.3 Extensive Unterhaltung/Pflege an Gräben
- F15.1 Erhalt des LRTs 6430 – Feuchte Hochstaudenfluren durch Auflagen gem. MaP
- F15.2 Mahd/Pflege von LRT 6430-Säumen
- F1A Aufwertung durch extensive Grünlandnutzung analog VO bei 6510-A
- F1B Aufwertung durch extensive Grünlandnutzung analog VO bei 6510-B
- F1C Aufwertung durch extensive Grünlandnutzung analog VO bei 6510-C
- F1A/V Erhalt von FFH-LRT 6510 – Magere Flachland-Mähwiesen – EG = A mit Verschlechterungstendenz
- F1B/V Erhalt von FFH-LRT 6510 – Magere Flachland-Mähwiesen – EG = B mit Verschlechterungstendenz
- F1C/V Erhalt von FFH-LRT 6510 – Magere Flachland-Mähwiesen – EG = C mit Verschlechterungstendenz
- F16.2 Offenhaltung von Felsstrukturen
- F4BiodivS Beschränkung der Forstwirtschaftlichen Nutzung gem. Biodiversitätsstrategie im Staatswald
- F4BiodivW Beschränkung der Forstwirtschaftlichen Nutzung gem. Biodiversitätsstrategie im Wirtschaftswald
- F4.4 Verzicht der forstwirtschaftlichen Nutzung
- F4.7.2 Umwandlung von Fichtenbeständen in Auwälder
- F4.7.1 Umwandlung von Pappelbeständen in Auwälder
- F8.36 Verbesserung der Durchgängigkeit
- F8.42 Umgestaltung von Stillgewässern im Hauptschluss
- F21.18 Bekämpfung von Neozoen
- F8.37 Verbesserung von Altweßern und Altarmen
- F9.38 Verbesserung von Kleingewässern
- F3.41 Ökologische Optimierung vorhandener Stillgewässer
- F21.18 Bekämpfung von Neozoen
- F20disp Erhalt des Großen Feuerfalters durch Auflagen gem. VO
- F21.25 Erhalt / Instandsetzung von Nisthilfen

**Sonstige Freiwillige Maßnahmen**

- F19.9 Bekämpfung/Entfernung von Bärenklau-Beständen
- F20.9 Untersuchung von Bestand, Beeinträchtigung und Habitat des Edelkrebes
- F12h Extensive Grünlandnutzung in Nasswiesen
- F19.12 Pflegemaßnahmen von Feuchtbiotopen
- F4.6 Umwandlung von Nadelwäldern in Laubwälder
- F19.29 Überprüfung und Umsetzung von Optimierungsmaßnahmen in den Osterwiesen
- F19.1a Erstpflege/Entbuschung (flächig)
- F19.25 Zulassen der Sukzession im Offenland
- F4.1 Zulassen der natürlichen Sukzession ohne Bewirtschaftung
- F1.15 Umwandlung von Ackerflächen in Grünland
- F8.42 Umgestaltung von Stillgewässern im Hauptschluss

*Anmerkung: Detaillierte Beschreibungen zu den einzelnen Maßnahmen siehe Text*



Managementplan Natura 2000-Gebiet:  
 FFH-Gebiet  Vogelschutzgebiet  
 NSG 6509-301  
 Ostertal



**Karte 3: Maßnahmen**

Bearbeitung: ARGUS CONCEPT GmbH  
 Gerberstraße 25  
 66424 Homburg  
[www.argusconcept.com](http://www.argusconcept.com)  
[info@argusconcept.com](mailto:info@argusconcept.com)

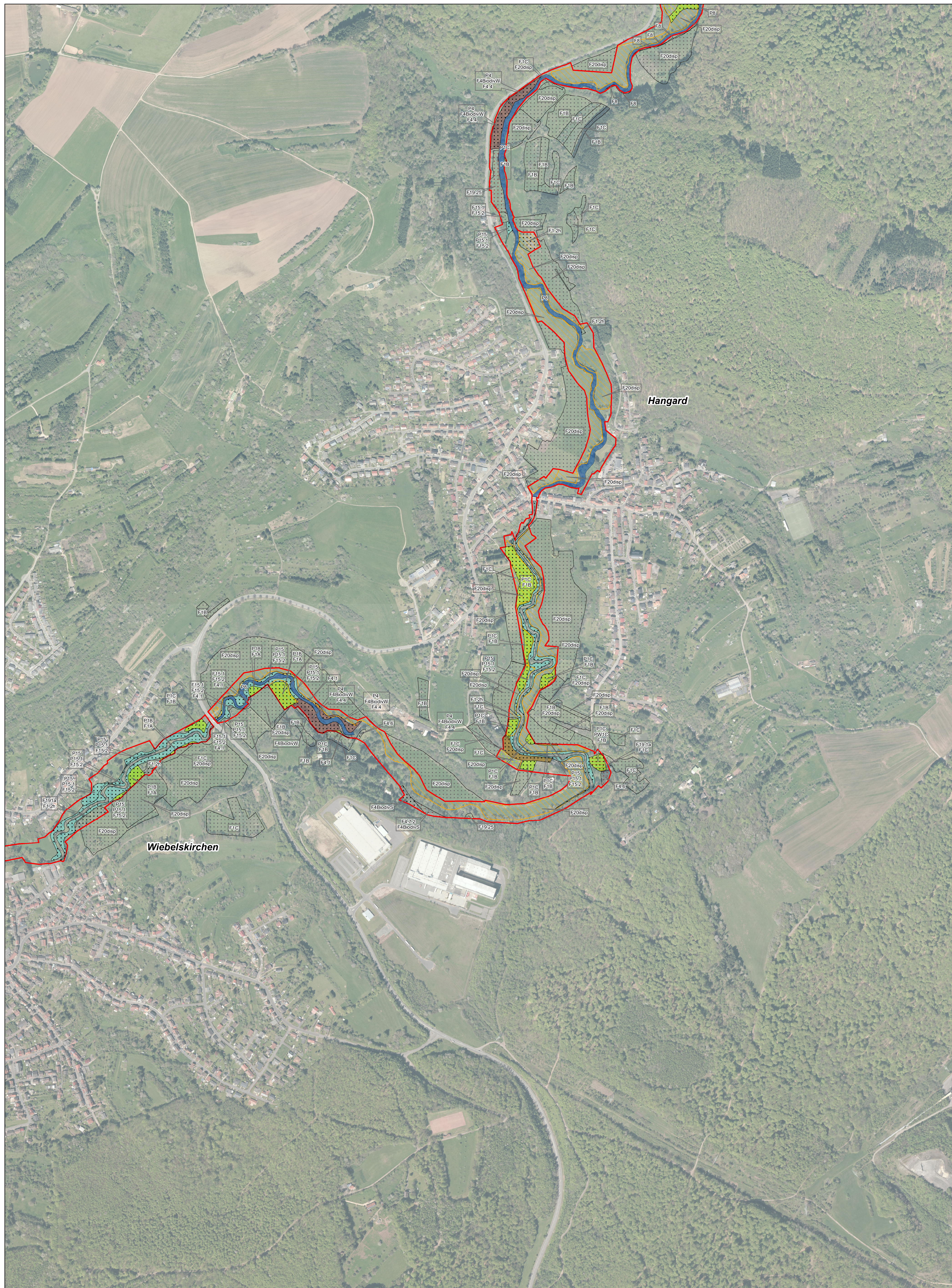
Stand: 02/2022

Im Auftrag:  
 \* Ministerium für Umwelt und Verbraucherschutz  
**SAARLAND**

Dieser Managementplan wird im Rahmen des Saarländischen Entwicklungsplans für den ländlichen Raum (SEPL) unter Beteiligung der EU und des Saarlandes, vertreten durch das Ministerium für Umwelt und Verbraucherschutz (MUV), erstellt.

**EUROPAISCHE UNION**  
**ELER**  
 Europäischer Landwirtschaftsfonds für die Entwicklung des ländlichen Raumes  
 Saarländischer Entwicklungsplan für den ländlichen Raum 2014-2020 (SEPL 2014-2020)  
 Hier investiert Europa in die ländlichen Gebiete.





**Legende**

- Grenze des FFH- und Vogelschutz-Gebiets Ostertal
- FFH-Lebensräume mit Pflicht- und Wiederherstellungs- und freiwilligen Maßnahmen
  - 3260 - Fließgewässer mit flutender Wasservegetation
  - 6430 - Feuchte Hochstaudenfluren
  - 6510 - Magere Flachland-Mähwiesen
  - 8230 - Natürliche Silikatfelsen
  - 9110 - Hainsimsen-Buchenwälder
  - 9160 - Subatlantischer oder mitteleuropäischer Stieleichenwald oder Hainbuchenwald
  - 9180\* - Schlucht- und Hangmischwälder
  - 91E0\* - Auenwälder
  - Pflichtwiederherstellungsmaßnahmen in LRT-Flächen
- FFH-Artvorkommen mit Pflicht- und Freiwilligen Maßnahmen
  - Glaucopsyche nausithous
  - Lycaena dispar (nur Freiwillige Maßnahmen)

*Anmerkung: weitere im Gebiet vorhandene FFH-Arten ohne Habitat-Darstellung in der Karte siehe Text*

**Entwicklung von FFH-Lebensraumtypen**

- 3150 - Natürliche und naturnahe nährstoffreiche Stillgewässer
- 3260 - Fließgewässer mit flutender Wasservegetation
- 6430 - Feuchte Hochstaudenfluren
- 6430/3260 - Feuchte Hochstaudenfluren/Fließgewässer mit flutender Wasservegetation
- 6510 - Magere Flachland-Mähwiesen
- 9110 - Hainsimsen-Buchenwälder
- 9160 - Stemmieren-Eichen-Hainbuchenwälder
- 91E0 - Auenwälder

**Flächen für Freiwillige Maßnahmen**

- Flächen für Freiwillige Maßnahmen

**Maßnahmen**

**Pflichtmaßnahmen in Zuordnung zu bestehenden LRT-Flächen**

- P8 Erhalt des LRT 3260 – Flüsse mit flutender Wasservegetation
- P15 Erhalt des LRTs 6430 – Feuchte Hochstaudenfluren durch Auflagen gem. VO
- P15.1 Bekämpfung/Entfernung von Bärenklaubeständen
- P19.9 Extensive Grünlandnutzung in 6510-A-Wiesen gemäß Verordnung
- P1A Extensive Grünlandnutzung in 6510-B-Wiesen gemäß Verordnung
- P1B Extensive Grünlandnutzung in 6510-C-Wiesen gemäß Verordnung
- P1C Erhalt des LRTs 8230 – Silikatfelsen mit Pionervegetation durch Auflagen gem. VO
- P4 Beschränkung der Forstwirtschaftlichen Nutzung gem. VO (LRT 9110, 9160, 9180\*, 91E0\*)
- P20naus Erhalt des Dunklen Wiesenknopf-Ameisenbläulings durch Auflagen gem. VO
- P20.1naus Erfassung von Bestand und Entwicklungspotential von Tagfaltern

**Wiederherstellungsmaßnahmen**

- PW1B Pflichtwiederherstellungsmaßnahme für den LRT 6510 – Magere Flachland-Mähwiesen – EG = B
- PW1C Pflichtwiederherstellungsmaßnahme für den LRT 6510 – Magere Flachland-Mähwiesen – EG = C

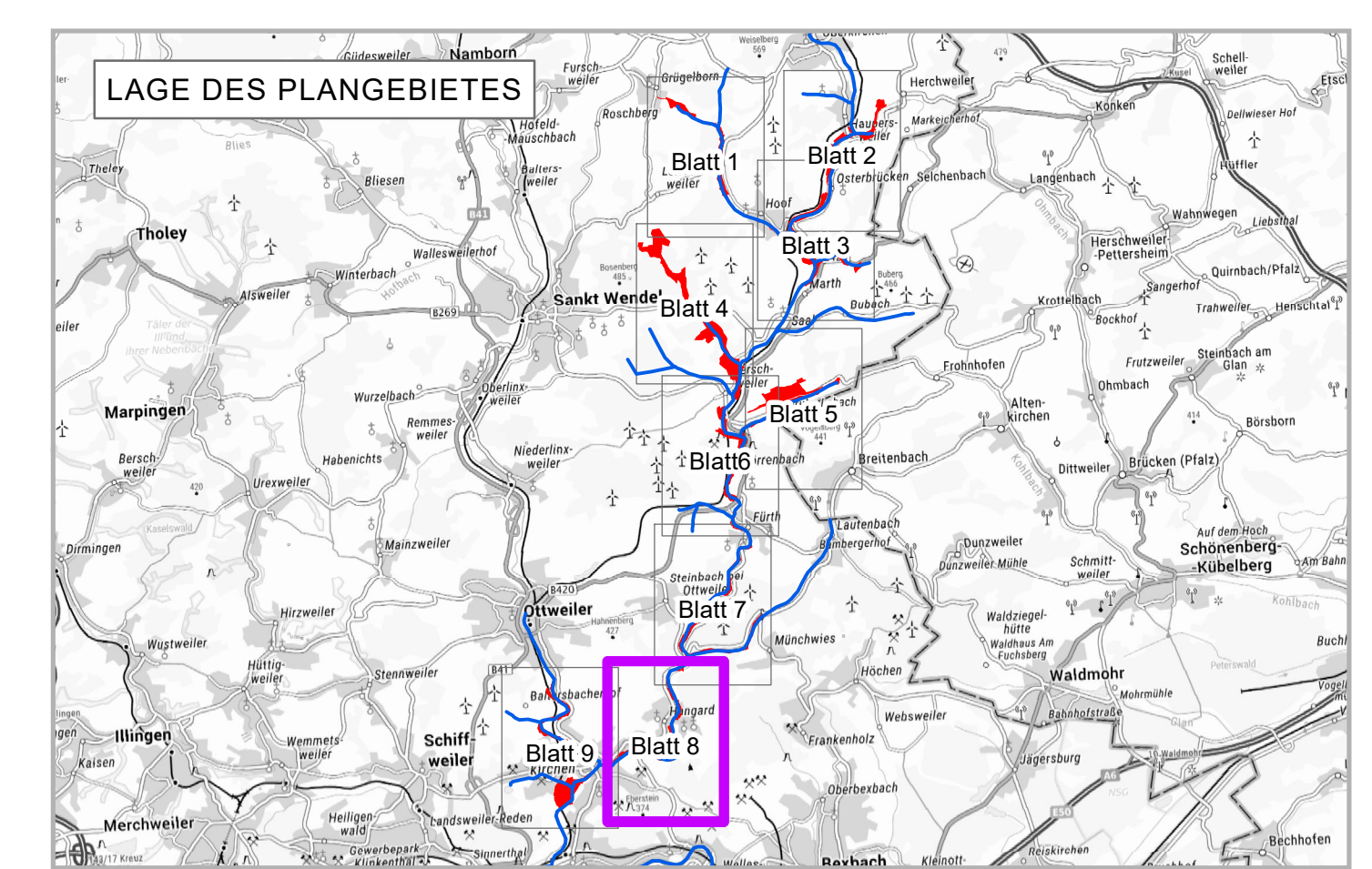
**Freiwillige Maßnahmen**

- F8 Erhalt des LRT 3260 – Flüsse mit flutender Wasservegetation
- F8.3b Extensive Bewirtschaftung von Wiesengraben
- F8.3 Extensive Unterhaltung/Pflege an Gräben
- F15.1 Erhalt des LRTs 6430 – Feuchte Hochstaudenfluren durch Auflagen gem. MaP
- F15.2 Mahd/Pflege von LRT 6430-Säumen
- F1A Aufwertung durch extensive Grünlandnutzung analog VO bei 6510-A
- F1B Aufwertung durch extensive Grünlandnutzung analog VO bei 6510-B
- F1C Aufwertung durch extensive Grünlandnutzung analog VO bei 6510-C
- F1AV Erhalt von FFH-LRT 6510 – Magere Flachland-Mähwiesen – EG = A mit Verschlechterungstendenz
- F1BV Erhalt von FFH-LRT 6510 – Magere Flachland-Mähwiesen – EG = B mit Verschlechterungstendenz
- F1CV Erhalt von FFH-LRT 6510 – Magere Flachland-Mähwiesen – EG = C mit Verschlechterungstendenz
- F16.2 Offenhaltung von Felsstrukturen
- F4BiodivS Beschränkung der Forstwirtschaftlichen Nutzung gem. Biodiversitätsstrategie im Staatswald
- F4BiodivW Beschränkung der Forstwirtschaftlichen Nutzung gem. Biodiversitätsstrategie im Wirtschaftswald
- F4.4 Verzicht der forstwirtschaftlichen Nutzung
- F4.7.2 Umwandlung von Fichtenbeständen in Auwälder
- F4.7.1 Umwandlung von Pappelbeständen in Auwälder
- F8.36 Verbesserung der Durchgängigkeit
- F8.42 Umgestaltung von Stillgewässern im Hauptschluss
- F21.18 Bekämpfung von Neozoen
- F8.37 Verbesserung von Altarmen und Altarmen
- F9.38 Verbesserung von Kleingewässern
- F4.1 Ökologische Optimierung vorhandener Stillgewässer
- F21.18 Bekämpfung von Neozoen
- F20disp Erhalt des Großen Feuerfalters durch Auflagen gem. VO
- F21.25 Erhalt / Instandsetzung von Nisthilfen

**Sonstige Freiwillige Maßnahmen**

- F19.9 Bekämpfung/Entfernung von Bärenklaubeständen
- F20.9 Untersuchung von Bestand, Beeinträchtigung und Habitat des Edelkrebes
- F1.2h Extensive Grünlandnutzung in Nasswiesen
- F19.12 Pflegeaufwand von Feuchtbiotopen
- F4.6 Umwandlung von Nadelwäldern in Laubwälder
- F19.29 Überprüfung und Umsetzung von Optimierungmaßnahmen in den Osterwiesen
- F19.1a Erstpflege/Entbuschung (flächig)
- F19.25 Zulassen der Sukzession im Offenland
- F4.1 Zulassen der natürlichen Sukzession ohne Bewirtschaftung
- F1.15 Umwandlung von Ackerflächen in Grünland
- F8.42 Umgestaltung von Stillgewässern im Hauptschluss

*Anmerkung: Detaillierte Beschreibungen zu den einzelnen Maßnahmen siehe Text*



Managementplan Natura 2000-Gebiet:  
 FFH-Gebiet  Vogelschutzgebiet  
 NSG 6509-301  
 Ostertal



**Karte 3: Maßnahmen**

Bearbeitung: ARGUS CONCEPT GmbH  
 Gerberstraße 25  
 66424 Homburg  
 www.argusconcept.com  
 info@argusconcept.com

Stand: 02/2022

Im Auftrag:  

 Dieser Managementplan wird im Rahmen des Saarländischen Entwicklungsplans für den ländlichen Raum (SEPL) unter Beteiligung der EU und des Saarlandes, vertreten durch das Ministerium für Umwelt und Verbraucherschutz (MUV), erstellt.

Genehmigungsvermerk: Darstellung auf der Grundlage von Geobasisdaten. Mit Erlaubnis des Landesamtes für Vermessung, Geoinformation und Landentwicklung; Lizenz Nr. GDZ 02/05 vom Juli 2005