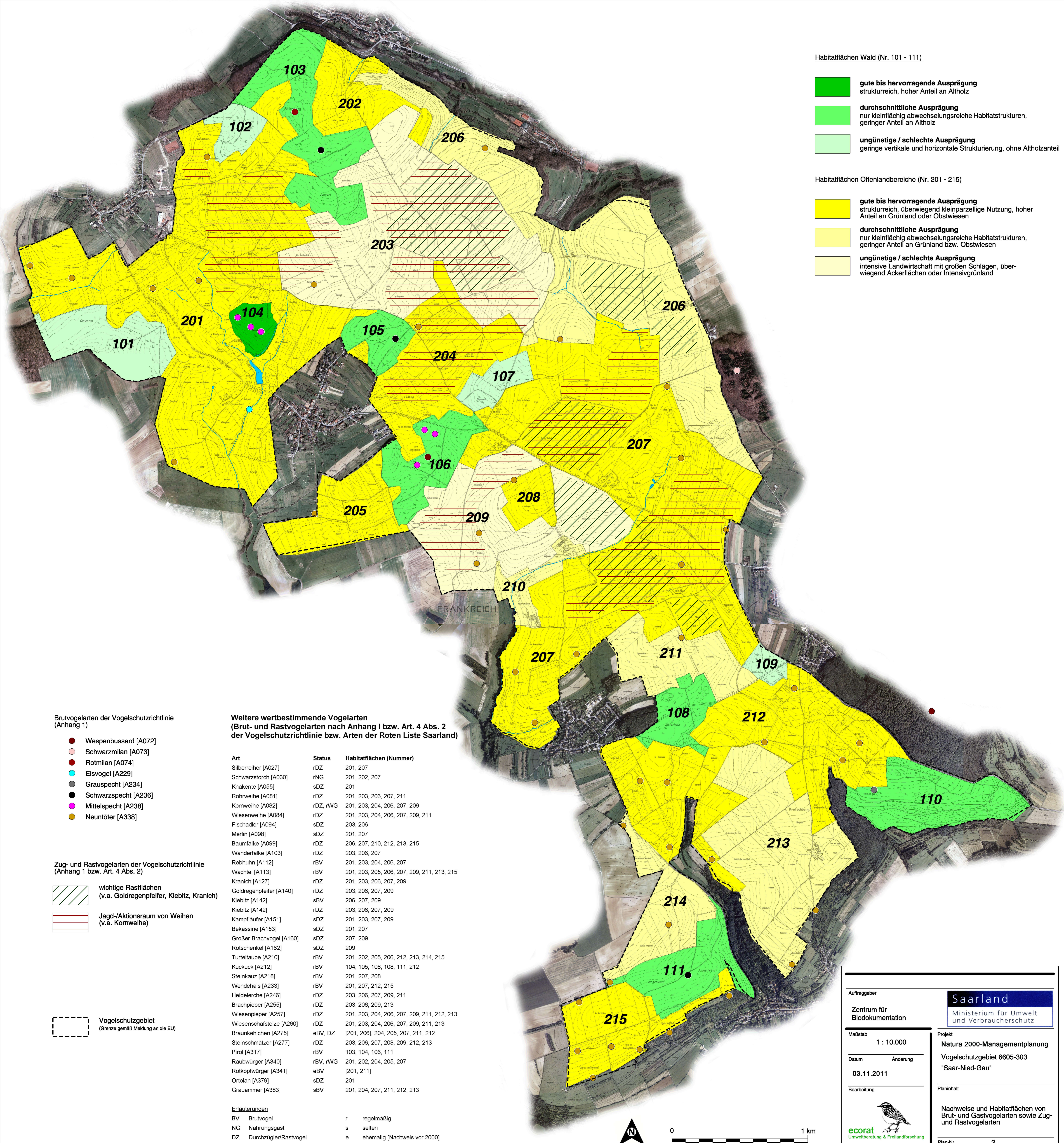


Habitatflächen Wald (Nr. 101 - 111)

- gute bis hervorragende Ausprägung**
strukturreich, hoher Anteil an Altholz
- durchschnittliche Ausprägung**
nur kleinflächig abwechslungsreiche Habitatstrukturen, geringer Anteil an Altholz
- ungünstige / schlechte Ausprägung**
geringe vertikale und horizontale Strukturierung, ohne Altholzanteil

Habitatflächen Offenlandbereiche (Nr. 201 - 215)

- gute bis hervorragende Ausprägung**
strukturreich, überwiegend kleinparzellige Nutzung, hoher Anteil an Grünland oder Obstwiesen
- durchschnittliche Ausprägung**
nur kleinflächig abwechslungsreiche Habitatstrukturen, geringer Anteil an Grünland bzw. Obstwiesen
- ungünstige / schlechte Ausprägung**
intensive Landwirtschaft mit großen Schlägen, überwiegend Ackerflächen oder Intensivgrünland



Brutvogelarten der Vogelschutzrichtlinie (Anhang 1)

- Wespenbussard [A072]
- Schwarzmilan [A073]
- Rotmilan [A074]
- Eisvogel [A229]
- Grauspecht [A234]
- Schwarzspecht [A236]
- Mittelspecht [A238]
- Neuntöter [A338]

Zug- und Rastvogelarten der Vogelschutzrichtlinie (Anhang 1 bzw. Art. 4 Abs. 2)

- wichtige Rastflächen (v.a. Goldregenpfeifer, Kiebitz, Kranich)
- Jagd-/Aktionsraum von Weihen (v.a. Kornweihe)
- Vogelschutzgebiet (Grenze gemäß Meldung an die EU)

Weitere wertbestimmende Vogelarten (Brut- und Rastvogelarten nach Anhang I bzw. Art. 4 Abs. 2 der Vogelschutzrichtlinie bzw. Arten der Roten Liste Saarland)

Art	Status	Habitatflächen (Nummer)
Silberreiher [A027]	rDZ	201, 207
Schwarzstorch [A030]	rNG	201, 202, 207
Knäkente [A055]	sDZ	201
Rohrweihe [A081]	rDZ	201, 203, 206, 207, 211
Kornweihe [A082]	rDZ, rWG	201, 203, 204, 206, 207, 209
Wiesenweihe [A084]	rDZ	201, 203, 204, 206, 207, 209, 211
Fischadler [A094]	sDZ	203, 206
Merlin [A098]	sDZ	201, 207
Baumfalken [A099]	rDZ	206, 207, 210, 212, 213, 215
Wanderfalken [A103]	rDZ	203, 206, 207
Rebhuhn [A112]	rBV	201, 203, 204, 206, 207
Wachtel [A113]	rBV	201, 203, 205, 206, 207, 209, 211, 213, 215
Kranich [A127]	rDZ	201, 203, 206, 207, 209
Goldregenpfeifer [A140]	rDZ	203, 206, 207, 209
Kiebitz [A142]	sBV	206, 207, 209
Kiebitz [A142]	rDZ	203, 206, 207, 209
Kampfläufer [A151]	sDZ	201, 203, 207, 209
Bekassine [A153]	sDZ	201, 207
Großer Brachvogel [A160]	sDZ	207, 209
Rotschenkel [A162]	sDZ	209
Turteltaube [A210]	rBV	201, 202, 205, 206, 212, 213, 214, 215
Kuckuck [A212]	rBV	104, 105, 106, 108, 111, 212
Steinkauz [A218]	rBV	201, 207, 208
Wendehals [A233]	rBV	201, 207, 212, 215
Heidelerche [A246]	rDZ	203, 206, 207, 209, 211
Brachpieper [A255]	rDZ	203, 206, 209, 213
Wiesenpieper [A257]	rDZ	201, 203, 204, 206, 207, 209, 211, 212, 213
Wiesenschafstelze [A260]	rDZ	201, 203, 204, 206, 207, 209, 211, 213
Braunkehle [A275]	eBV, DZ	[201, 206], 204, 205, 207, 211, 212
Steinschmätzer [A277]	rDZ	203, 206, 207, 208, 209, 212, 213
Pirol [A317]	rBV	103, 104, 106, 111
Raubwürger [A340]	rBV, rWG	201, 202, 204, 205, 207
Rotkopfwürger [A341]	eBV	[201, 211]
Ortolan [A379]	sDZ	201
Graumammer [A383]	sBV	201, 204, 207, 211, 212, 213

Erläuterungen

BV	Brutvogel	r	regelmäßig
NG	Nahrungsgast	s	selten
DZ	Durchzügler/Rastvogel	e	ehemalig [Nachweis vor 2000]
WG	Wintergast		

Auftraggeber
Zentrum für Biodokumentation

Maßstab
1 : 10.000

Datum
03.11.2011

Bearbeitung

Saarland
Ministerium für Umwelt und Verbraucherschutz

Projekt
Natura 2000-Managementplanung Vogelschutzgebiet 6605-303 "Saar-Nied-Gau"

Planinhalt
Nachweise und Habitatflächen von Brut- und Gastvogelarten sowie Zug- und Rastvogelarten

Plan-Nr.
2

ecorat
Umweltberatung & Freilandforschung
Auf Drei Eichen 3
D-66679 Lothar am See