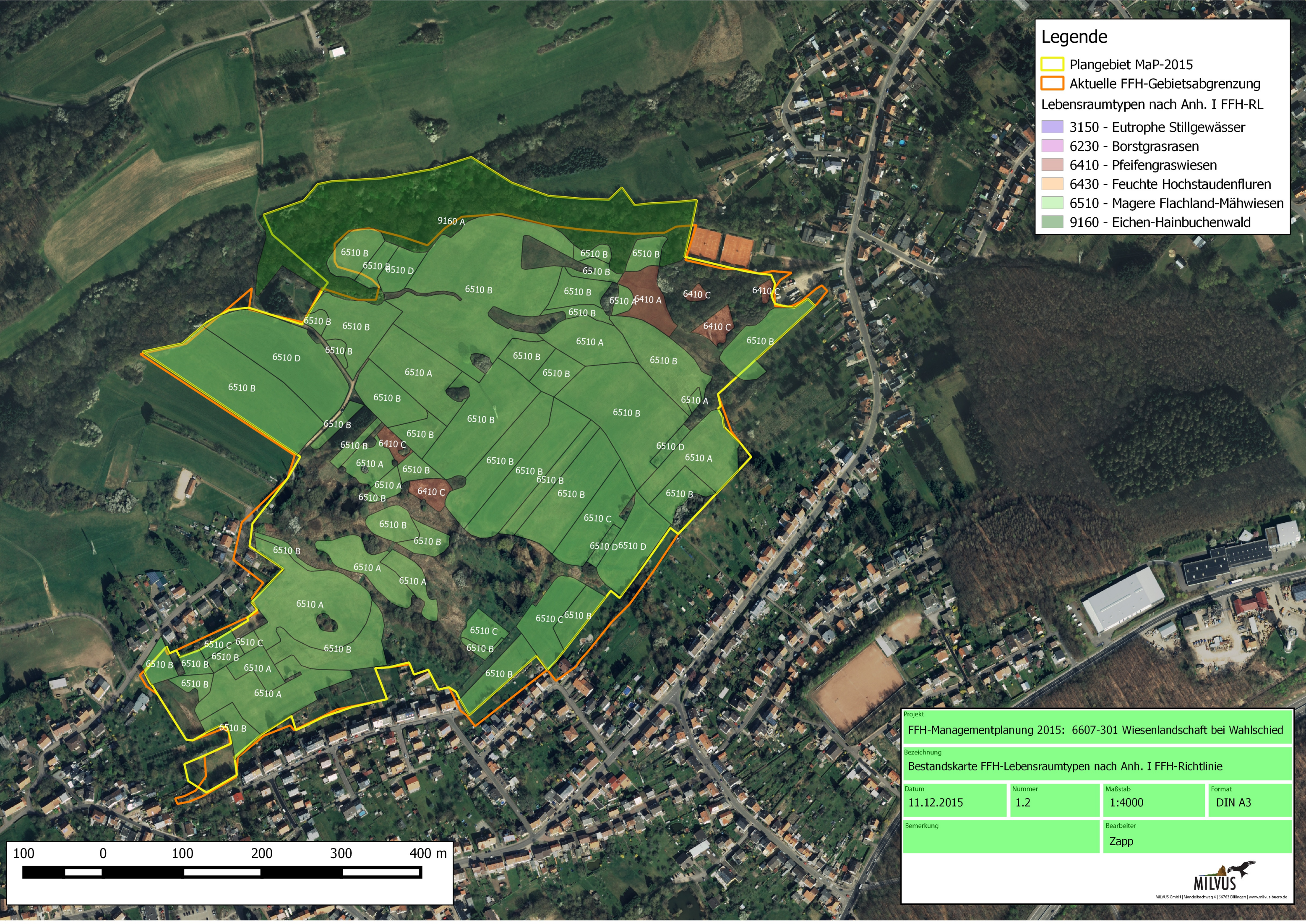


Legende

- Plangebiet MaP-2015
- Aktuelle FFH-Gebietsabgrenzung
- Lebensraumtypen nach Anh. I FFH-RL
 - 3150 - Eutrophe Stillgewässer
 - 6230 - Borstgrasrasen
 - 6410 - Pfeifengraswiesen
 - 6430 - Feuchte Hochstaudenfluren
 - 6510 - Magere Flachland-Mähwiesen
 - 9160 - Eichen-Hainbuchenwald



Projekt			
FFH-Managementplanung 2015: 6607-301 Wiesenlandschaft bei Wahlschied			
Bezeichnung			
Bestandskarte FFH-Lebensraumtypen nach Anh. I FFH-Richtlinie			
Datum	Nummer	Maßstab	Format
11.12.2015	1.2	1:4000	DIN A3
Bemerkung		Bearbeiter	
		Zapp	

