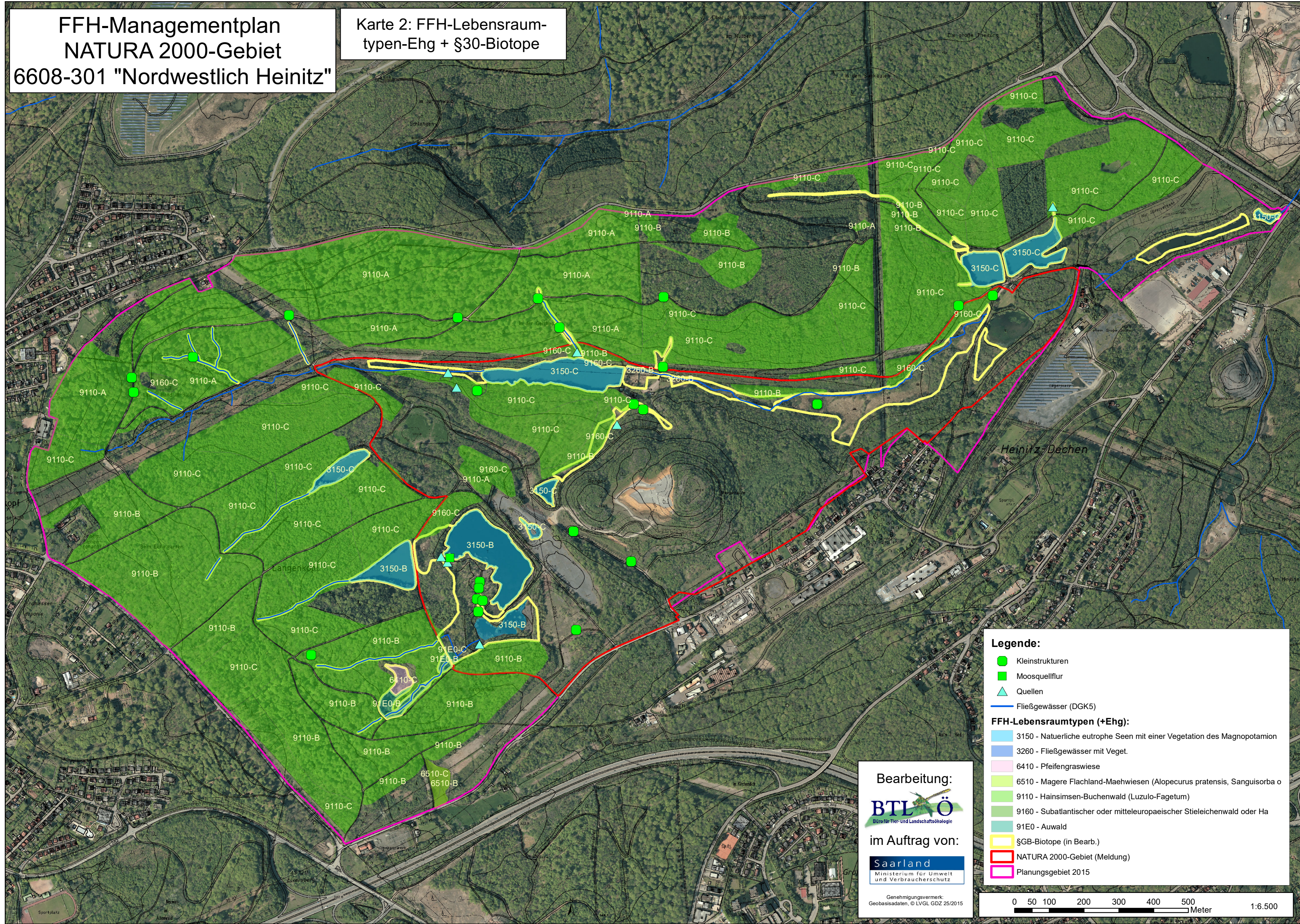


FFH-Managementplan
 NATURA 2000-Gebiet
 6608-301 "Nordwestlich Heinitz"

Karte 2: FFH-Lebensraum-
 typen-Ehg + §30-Biotope



Legende:

- Kleinstrukturen
- Moosquellflur
- ▲ Quellen
- Fließgewässer (DGK5)

FFH-Lebensraumtypen (+Ehg):

- 3150 - Natürliche eutrophe Seen mit einer Vegetation des Magnopotamion
- 3260 - Fließgewässer mit Veget.
- 6410 - Pfeifengraswiese
- 6510 - Magere Flachland-Maehwiesen (*Alopecurus pratensis*, *Sanguisorba* o)
- 9110 - Hainsimsen-Buchenwald (*Luzulo-Fagetum*)
- 9160 - Subatlantischer oder mitteleuropäischer Stieleichenwald oder Ha
- 91E0 - Auwald
- §GB-Biotope (in Bearb.)
- NATURA 2000-Gebiet (Meldung)
- Planungsgebiet 2015

Bearbeitung:
BTL Ö
 Büro für Tier- und Landschaftsökologie

im Auftrag von:
Saarland
 Ministerium für Umwelt und Verbraucherschutz

Genehmigungsvermerk:
 Geobasisdaten, © LVGL GDZ 25/2015

