

**Karte 2:
Erfasste FFH-Lebensraumtypen
und §22 SNG-Biotope
Südteil**

Vorschlag Gebietsgrenze Neu

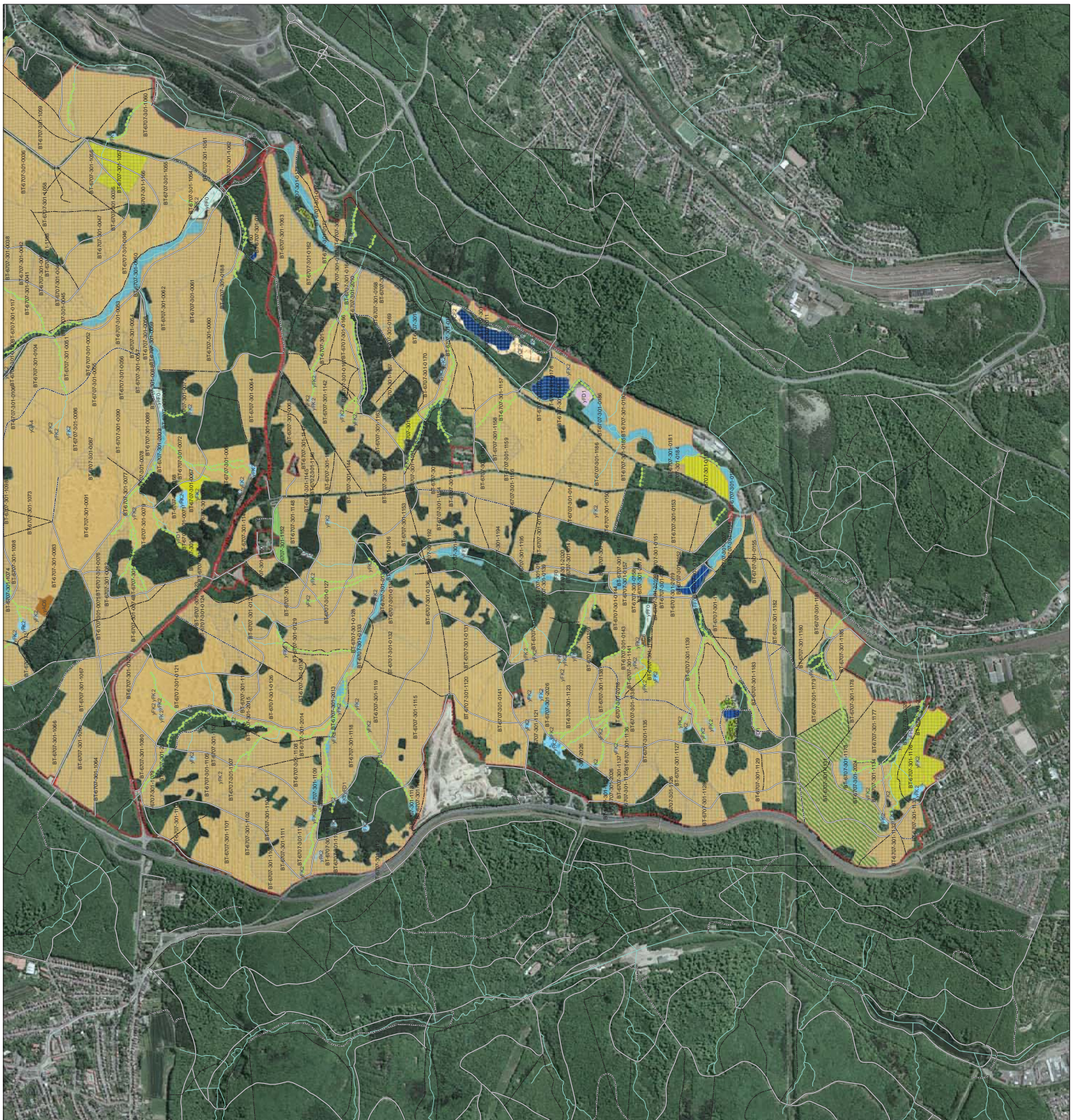
- Wege**
- Hauptfahweg
 - Nebenfahweg
 - Schneise
 - Bäche

FFH-Lebensraumtypen

- A, 9110, Hainsimsen-Bu-Wald
- B, 9110, Hainsimsen-Bu-Wald
- C, 9110, Hainsimsen-Bu-Wald
- B, 9110/9130, Hainsimsen / Waldmeister Bu-Wald
- A, 9160, §22 SNG, Ei-Hbu-Wald
- B, 9160, §22 SNG, Ei-Hbu-Wald
- C, 9160, §22 SNG, Ei-Hbu-Wald
- A, 91E0, §22 SNG, Er-Es-Au- u. Quellwald
- B, 91E0, §22 SNG, Er-Es-Au- u. Quellwald
- C, 91E0, §22 SNG, Er-Es-Au- u. Quellwald
- B, 3150, §22 SNG Seen mit Schwimmblattvegetation
- C, 3150, §22 SNG Seen mit Schwimmblattvegetation
- B, 6510, Extensive Mähwiese

Geschützte Biotope nach § 22 SNG

- Sicker-, Sumpfquelle yFK2
- Bachstau yFH2
- Weiber yFF0
- Teich yFF0
- Tümpel yFD0
- Tümpel, periodisch yFD1
- Röhricht yCF2
- Erlen-Sumpfwald yAC6
- trockener Eichenwald yAB0
- Felsen yGA4
- Brachgefallene Feuchtwiese yEE3
- Quellbach, yFM4



Forstlicher Fachbeitrag
zum Managementplan für das
FFH-Gebiet "Saarkohlenwald" 6707-301

SaarForst Landesbetrieb
-Geschäftsbereich Dienstleistungen
-NaturaSchutz-
Landesbetrieb
66571 Saarbrücken
Tel.: 0681-3712 846
Fax: 0681-3712 844
email: r.wirtz@slf.saarland.de



Bearbeiter:	Roland Wirtz, Dipl. Forst. Ing.
Stand:	Januar 2010
Maßstab:	1 : 10.000