

Karte 3: Maßnahmen

-Nordteil-

Vorschlag Gebietsgrenze Neu

Wege

- Hauptfahrweg
- Nebenfahrweg
- Schneise

\$22 SNG-Zielbiotop

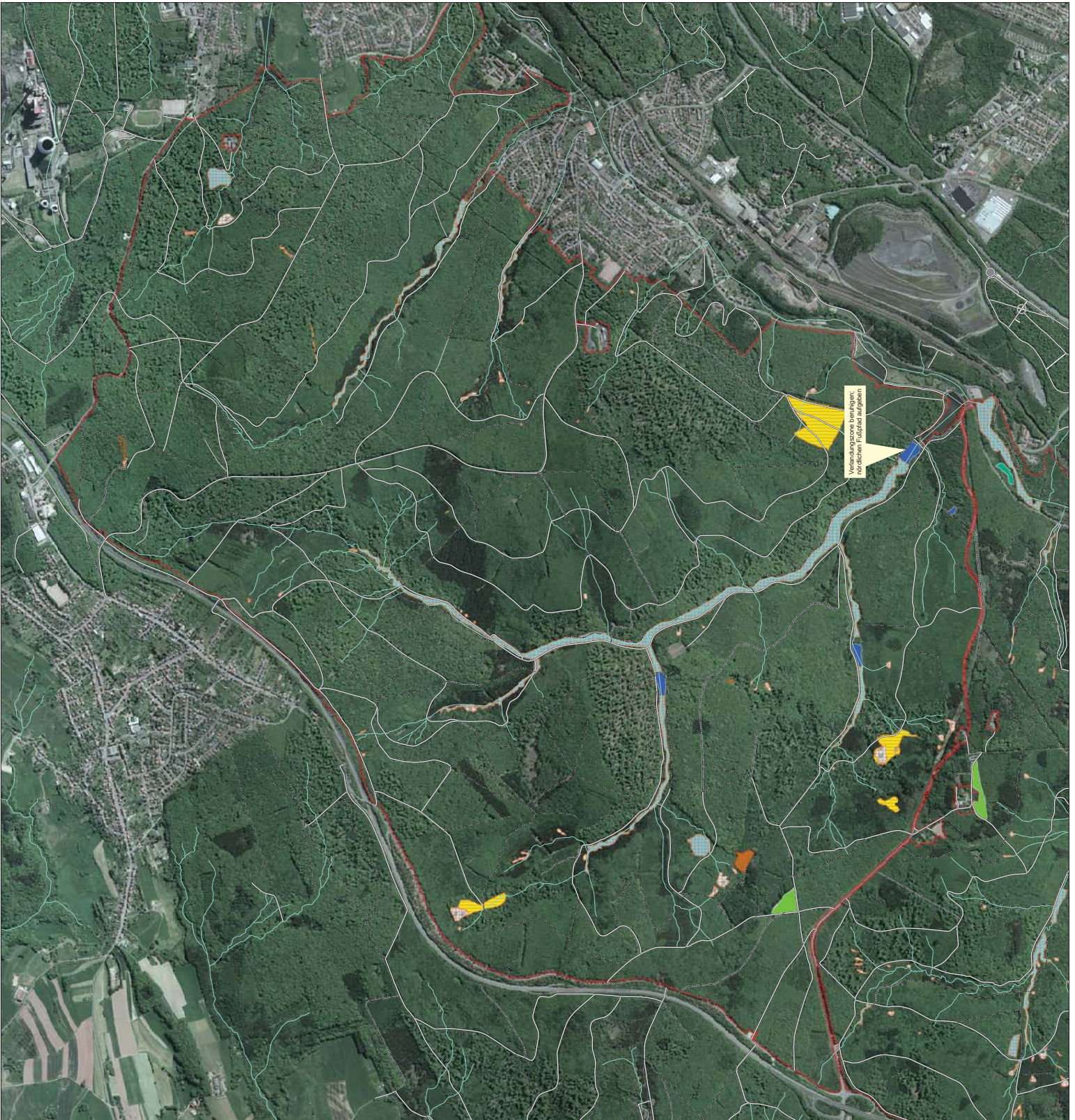
- Sticker, Stumpflelle yFK2
- Tümpel yFD0 / yFD1
- Rohtüch yCF2
- Erlen-Sumpfwald yAC6
- Trockener Eichenwald yAB0
- Felsen yGA4
- brüchigallene Feuchtwiese yEE3

FFH-Zielbiotop

- Eichen-Hainbuchenwald 9160
- Erlen-Eschen-Quell / Auewald 91E0
- Seem mit Schwimblattvegetation 3150
- Extensive Mahnwiese 6510

Massnahmen

- Keine Befahrung außer Furt
- Befahrung nur bei Frost, Trockenheit oder mit ausreichender Armerung
- Entwässerungsgräben verschliessen
- extensive Mahnwiese / Beweidung installieren



**Forstlicher Fachbeitrag
zum Managementplan für das
FFH-Gebiet "Saarkohlenwald" 6707-301**



SaarForst Landesbetrieb
Verwaltungsbereich Dienstleistungen
im KVA-Bereich
66574 Eppelborn
Tel.: 0681-9712 846
Fax.: 0681-9712 844
email: r.wirtz@sl.saarland.de

Bearbeiter:	Roland Wirtz, Dipl. Forst. Ing.
Stand:	Januar 2010
Maßstab:	1 : 10.000