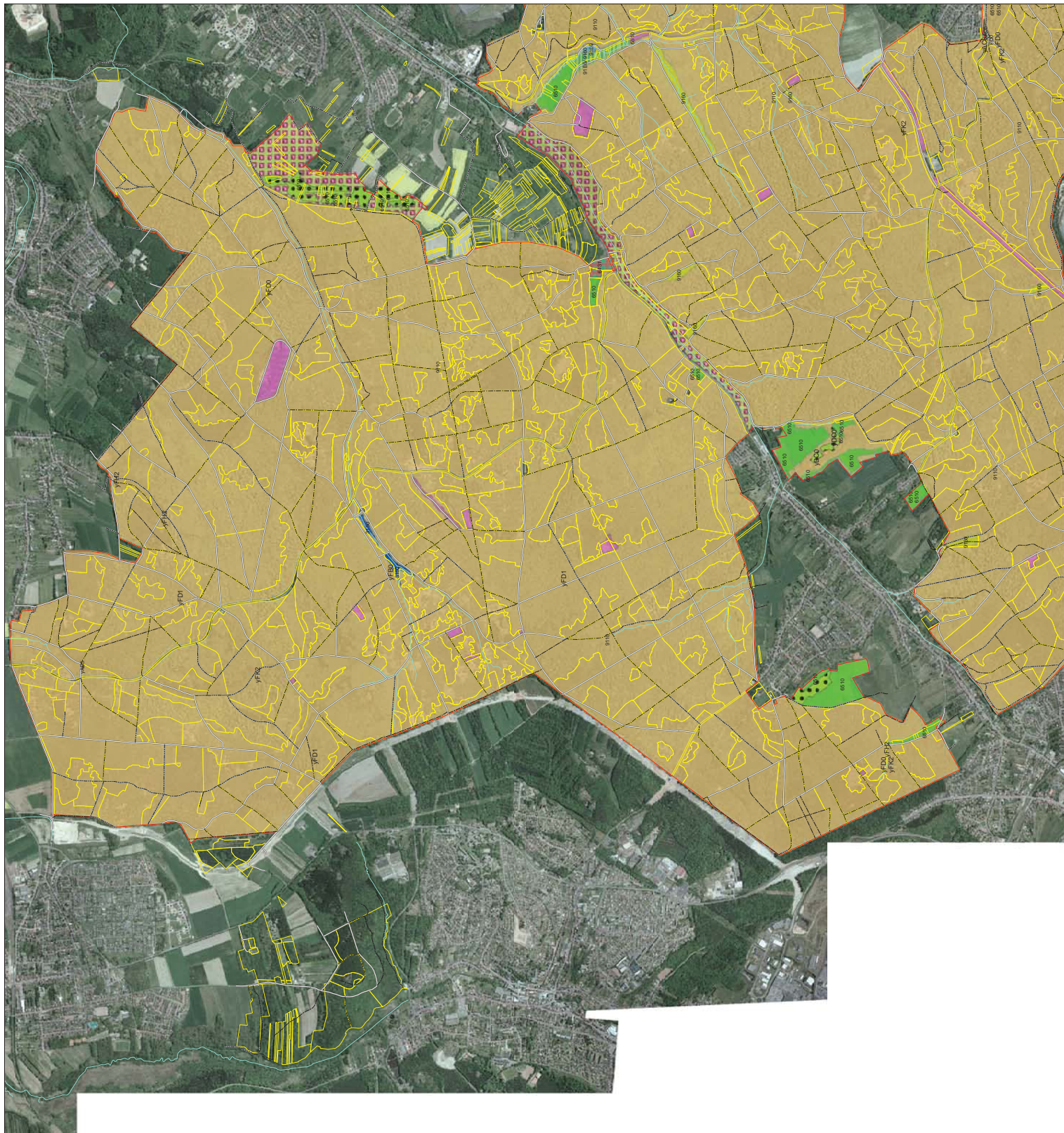


**Karte 1: Zielbiotope  
-Nordteil-**

- Gebietsgrenze Natura-2000
  - Bestände
- Wege**
- Hauptfahweg
  - Nebenfahweg
  - Schneise
  - Gewässer
- FFH-Zielbiotope / Sonstige Zielbiotope**
- Hainsimsen-Buchenwald 9110
  - Eichen-Hainbuchenwald 9160
  - Auewald / Eichen-Hainbuchenwald 91E0 / 9160
  - Erlen-Eschen-Quell / Auewald 91E0
  - Seen mit Schwimmblattvegetation 3150
  - Extensive Mähwiese 6510
  - Extensivweide
  - Extensive Mähwiese / Extensivweide
  - Ersatzlebensraum Lichtwaldarten
  - Hochstaudenflur 6431
  - Calluna-Heide 4030
  - Teich yFD0 / yFD1
  - Sicker-, Sumpfquelle yFK2
  - Roehricht yCF2
  - Großseggenried yCD1
  - Erlen-Sumpfwald yAC6
  - Birken-Moonwald yAD5



Forstlicher Fachbeitrag  
zum Managementplan für das  
Natura-2000-Gebiet "Wamdt" 6706-301



SaarForst Landesbetrieb  
Geschäftsbereich Dienstleistungen  
im KVA-Büro  
Im KVA Eppelborn  
66571 Eppelborn  
Tel.: 0681-9712 846  
Fax.: 0681-9712 844  
email: r.wirtz@slf.saarland.de

Bearbeiter: Roland Wirtz, Dipl. Forst. Ing.

Stand: Oktober 2010

Maßstab: 1 : 15.000