

Legende

Wälder/Forste und Gebüsche

- Wälder u. Forste**
- Wald mittlerer Standorte
 - Wald mittlerer Standorte, wechselfeucht
 - Quell-/Bach-Erlen-Eschenwald, Erlen-Eschen-Weidensaum
 - Forst naturreichem Gehölze
- Altersklassen**
- Altersklasse I (<20 Jahre)
 - Altersklasse II (20-80 Jahre)
 - Altholz (>80 Jahre)

Gebüsche

- Baumhecke
- Strauchhecke

Grünland

- Wiesen**
- Fettwiese
 - Magere Glatthaferwiese, Trespenwiese
 - Kohldistelwiese, Silauwiese
 - Fettweide
 - Magerweide
- mit Nachbepflanzung**
- brachliegend
 - mit Streuobst
 - mit Streuobst

- Trockenbrachen**
- Kalk-Magerrasen, undifferenziert
 - Kalk-Magerrasen, verflizt
 - einwachsend/verbuschend

- Naßbrachen**
- Röhrichte, Großseggenrieder und Mädesüßfluren
 - Kalk-Sumpf

Äcker

- Getreideacker
- brachliegend
- Luzernefeld, Kleefeld

Straßen und Wege

- Straßen u. Wege
- vegetationsarm
- Bankette

Gärten u. baul. Anlagen

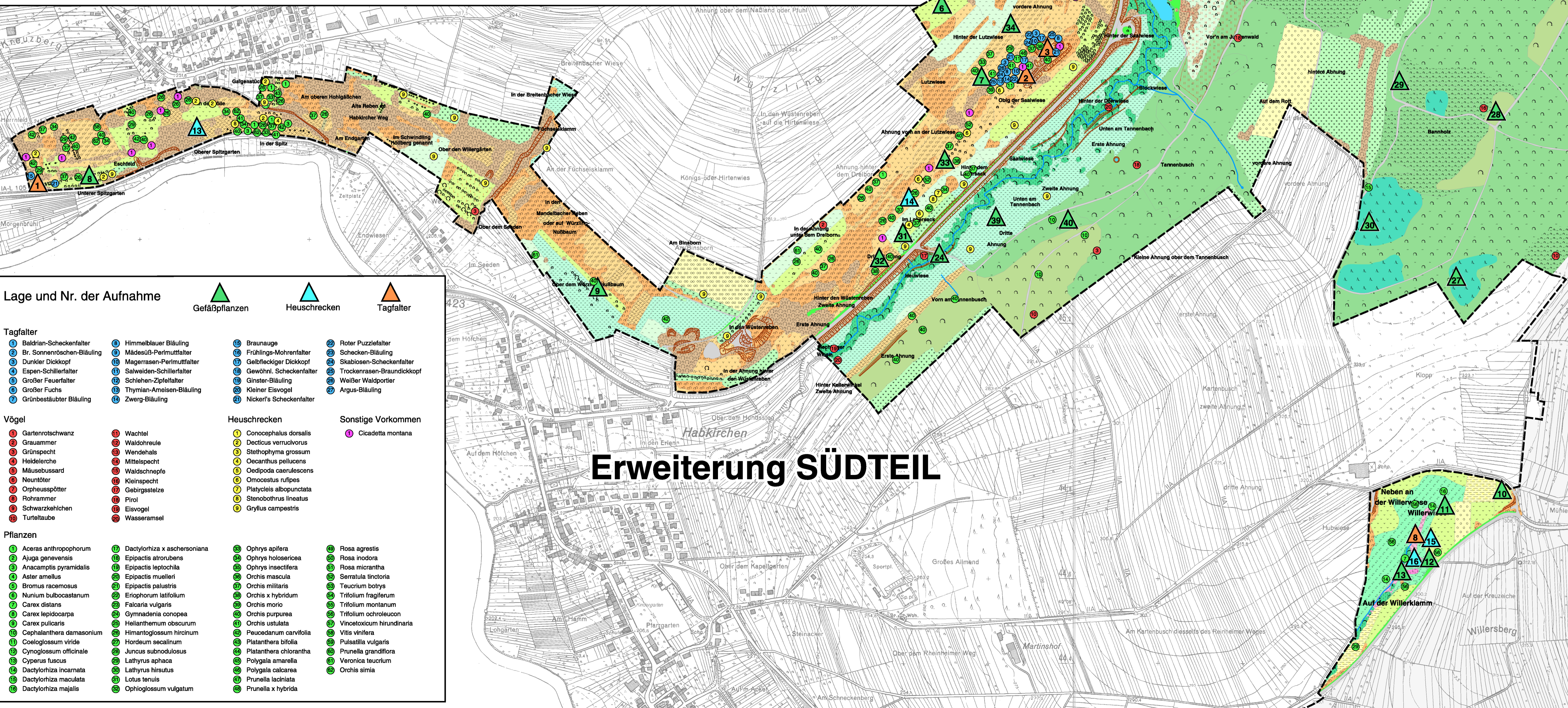
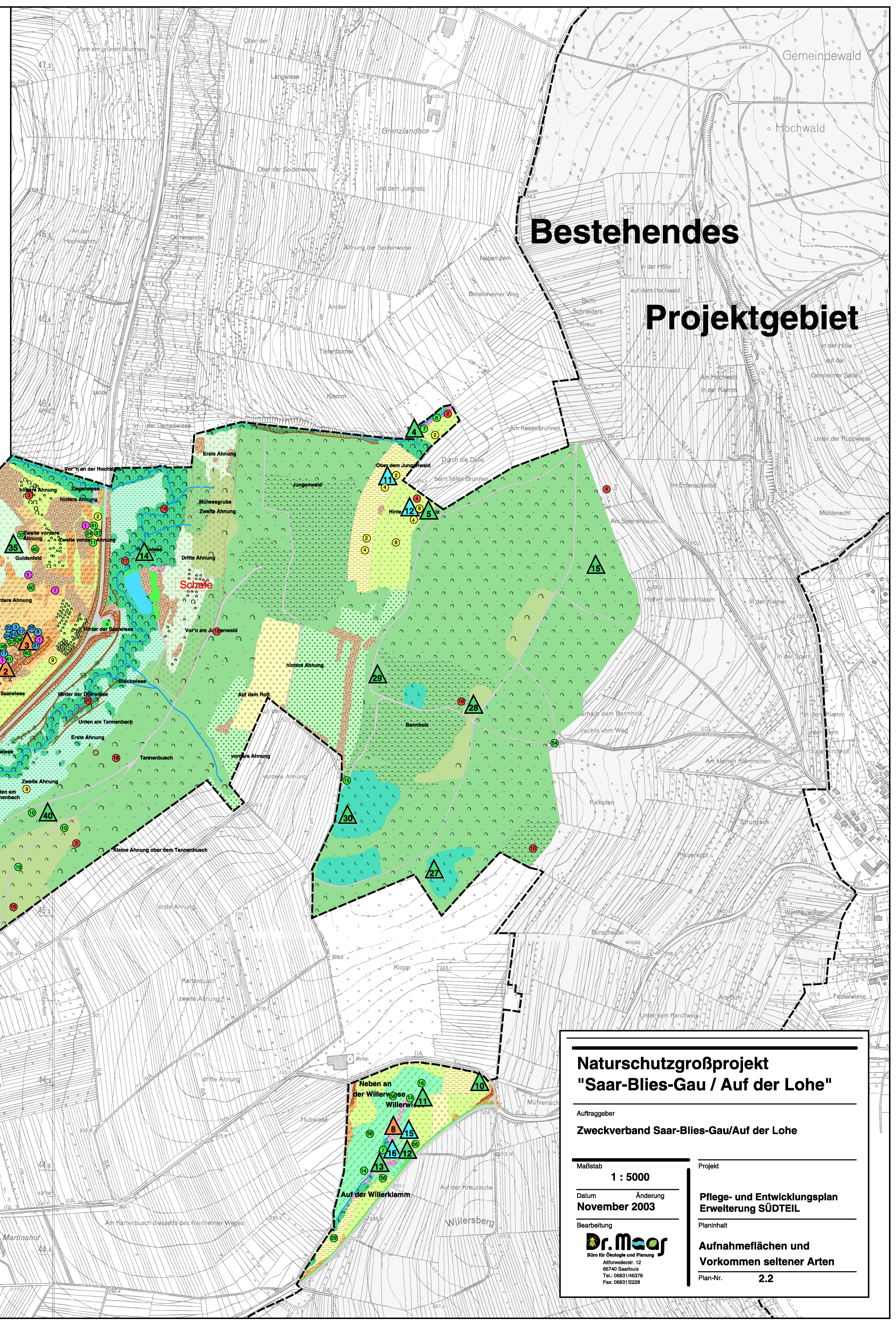
- Gärten
- Wochenendhaus, Hütte

Gesteinshalden, Steinbr.

- Steinbrüche, Abgrabungen, Sturztrichter

Gewässer

- Fließgewässer
- Stillegewässer
- Einzelbäume
- Grenze des Projektgebietes



Lage und Nr. der Aufnahme

- Gefäßpflanzen** (Green triangle)
- Heuschrecken** (Blue triangle)
- Tagfalter** (Orange triangle)
- Tagfalter**
- 1 Baldrian-Schneckenfalter
 - 2 Br. Sonnenschens-Bläuling
 - 3 Dunkler Dickkopf
 - 4 Espen-Schillerfalter
 - 5 Großer Feuerfalter
 - 6 Großer Fuchs
 - 7 Grünbestäuber Bläuling
 - 8 Himmelblauer Bläuling
 - 9 Mädesüß-Perlmutterfalter
 - 10 Magerrasen-Perlmutterfalter
 - 11 Salweiden-Schillerfalter
 - 12 Schlehens-Zipfelfalter
 - 13 Thymian-Ameisen-Bläuling
 - 14 Zwerg-Bläuling
 - 15 Braunaug
 - 16 Frühlings-Mohrenfalter
 - 17 Gelbflecker Dickkopf
 - 18 Gewöhnl. Schneckenfalter
 - 19 Ginster-Bläuling
 - 20 Kleiner Eisevogel
 - 21 Nicker's Schneckenfalter
 - 22 Roter Puzzelfalter
 - 23 Schrecken-Bläuling
 - 24 Skabiosen-Schneckenfalter
 - 25 Trockenrasen-Braundickkopf
 - 26 Weißer Waldportier
 - 27 Argus-Bläuling
- Vögel**
- 1 Gartenschwanz
 - 2 Graumäher
 - 3 Grünspecht
 - 4 Heideleiche
 - 5 Mäusebussard
 - 6 Neuhäher
 - 7 Ophuespötter
 - 8 Rohrammer
 - 9 Schwarzkehlchen
 - 10 Turttaube
 - 11 Wachtel
 - 12 Waldohreule
 - 13 Wendehals
 - 14 Mittelspecht
 - 15 Waldschnepfe
 - 16 Kleinspecht
 - 17 Gabrgestelze
 - 18 Pirol
 - 19 Eisevogel
 - 20 Wasserramsel
 - 21 Conocephalus dorsalis
 - 22 Decticus verrucivorus
 - 23 Stethophyma grossum
 - 24 Oecanthus pellucens
 - 25 Oedipoda caerulescens
 - 26 Omocystus rufipes
 - 27 Platycleis albopunctata
 - 28 Stenobothrus lineatus
 - 29 Gryllus campestris
- Sonstige Vorkommen**
- 1 Cicadetta montana
 - 1 Rosa agrestis
 - 2 Rosa inodora
 - 3 Rosa micrantha
 - 4 Serratula tinctoria
 - 5 Teucrium botrys
 - 6 Trifolium fragiferum
 - 7 Trifolium montanum
 - 8 Trifolium ochroleucum
 - 9 Vinetocicum hirundinaria
 - 10 Vitis vinifera
 - 11 Pulsatilla vulgaris
 - 12 Prunella grandiflora
 - 13 Veronica teucrium
 - 14 Orchis simia
- Pflanzen**
- 1 Aceras anthropophorum
 - 2 Ajuga genevensis
 - 3 Anacamptis pyramidalis
 - 4 Aster amellus
 - 5 Bromus racemosus
 - 6 Niumum bulbocastanum
 - 7 Carex distans
 - 8 Carex lepidocarpa
 - 9 Carex pulicaris
 - 10 Cephalanthus damasonium
 - 11 Coeloglossum viride
 - 12 Cynoglossum officinale
 - 13 Cyperus fuscus
 - 14 Dactylorhiza incarnata
 - 15 Dactylorhiza maculata
 - 16 Dactylorhiza majalis
 - 17 Dactylorhiza x aschersoniana
 - 18 Epipactis atrorubens
 - 19 Epipactis leptochila
 - 20 Epipactis muelleri
 - 21 Epipactis palustris
 - 22 Eriophorum latifolium
 - 23 Falcaria vulgaris
 - 24 Gymnadenia conopsea
 - 25 Helianthemum obscurum
 - 26 Himantoglossum hircinum
 - 27 Hordeum secalinum
 - 28 Juncus subnodulosus
 - 29 Lathyrus aphaca
 - 30 Lathyrus hirsutus
 - 31 Lotus tenuis
 - 32 Ophioglossum vulgatum
 - 33 Ophrys apifera
 - 34 Ophrys holosericea
 - 35 Ophrys insectifera
 - 36 Orchis mascula
 - 37 Orchis militaris
 - 38 Orchis x hybridum
 - 39 Orchis morio
 - 40 Orchis purpurea
 - 41 Orchis ustulata
 - 42 Peucedanum carviifolia
 - 43 Plantanthera bifolia
 - 44 Plantanthera chlorantha
 - 45 Polygala amarella
 - 46 Polygala calcarea
 - 47 Prunella laciniata
 - 48 Prunella x hybrida

Naturschutzgroßprojekt "Saar-Blies-Gau / Auf der Lohe"

Auftraggeber
Zweckverband Saar-Blies-Gau/Auf der Lohe

Maßstab
1 : 5000

Datum
November 2003

Änderung
November 2003

Bearbeitung
Dr. Mees

Projekt
Pflege- und Entwicklungsplan Erweiterung SÜDTEIL

Planinhalt
Aufnahmeflächen und Vorkommen seltener Arten

Plan-Nr.
2.2