




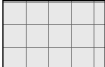
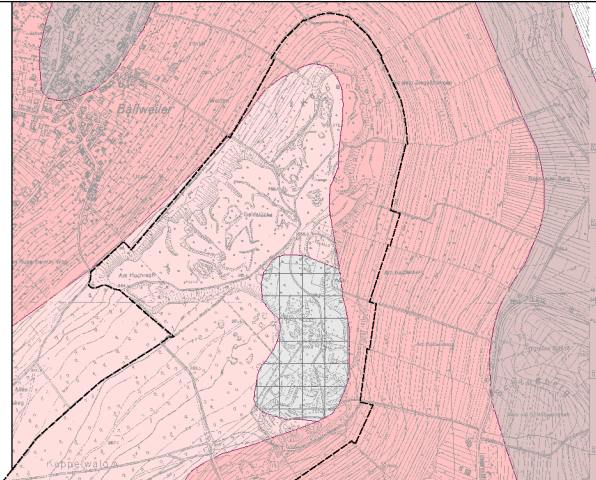


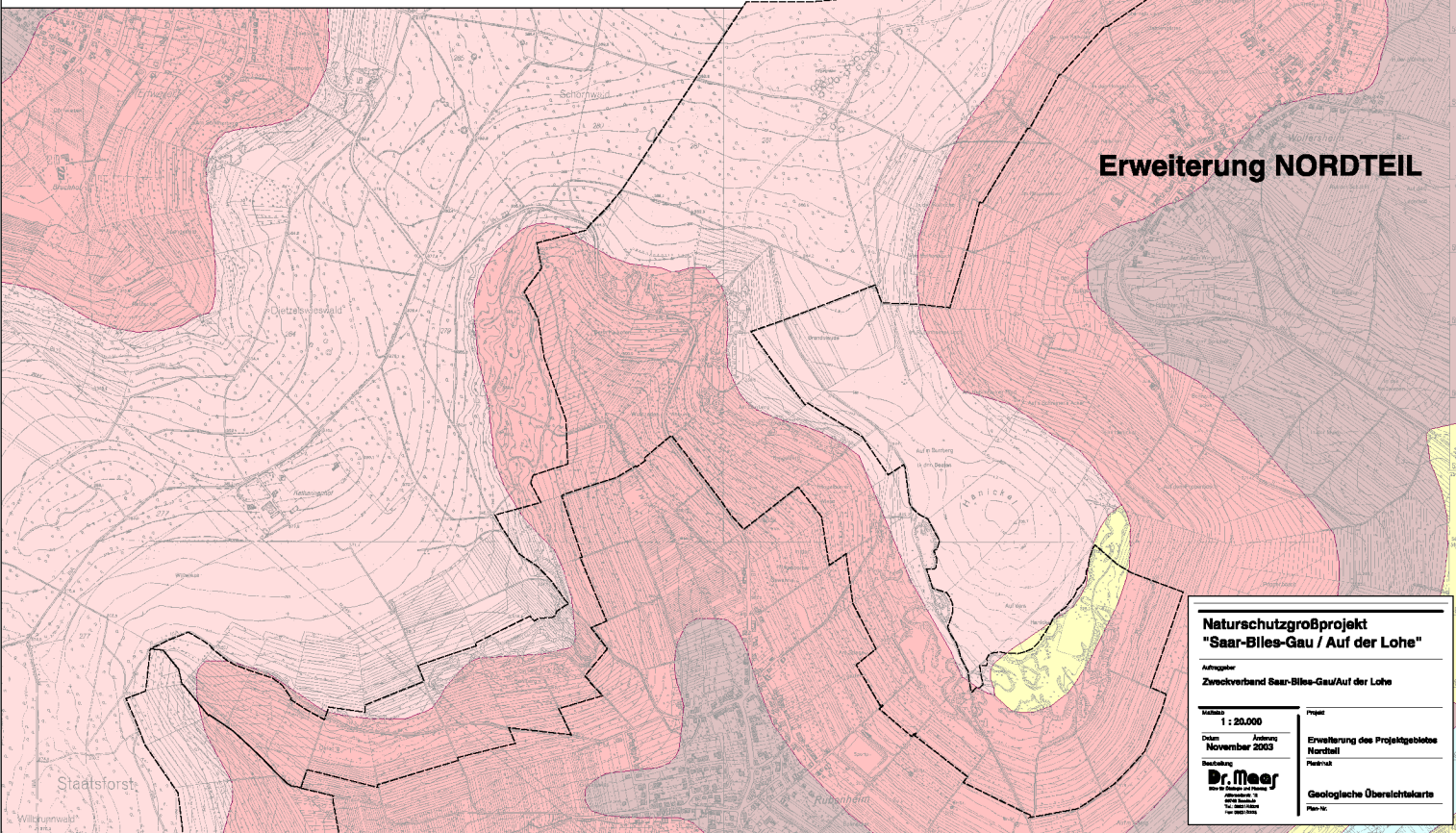
Legende

	Oberer Muschelkalk		Lehm, Hangschutt
	Mittlerer Muschelkalk		Talfüllungen der Flüsse
	Unterer Muschelkalk		Künstl. Aufschüttung

Quelle: Geologische Karte des Saarlandes 1:50000



Erweiterung NORDTEIL



Naturschutzgroßprojekt "Saar-Biles-Gau / Auf der Lohe"	
Auftraggeber Zweckverband Saar-Biles-Gau/Auf der Lohe	
Maßstab 1 : 20.000	Projekt
Datum Oktober November 2003	Erweiterung des Projektgebietes Nordteil
Zustellung Dr. Meier Geologisches Institut Postfach 10 15 50 66123 Saarbrücken Tel. 0631 389-1100	Geologische Übersichtskarte Folie Nr. 1

**Abb. 3a:
Geologie
Erweiterung NORDTEIL**