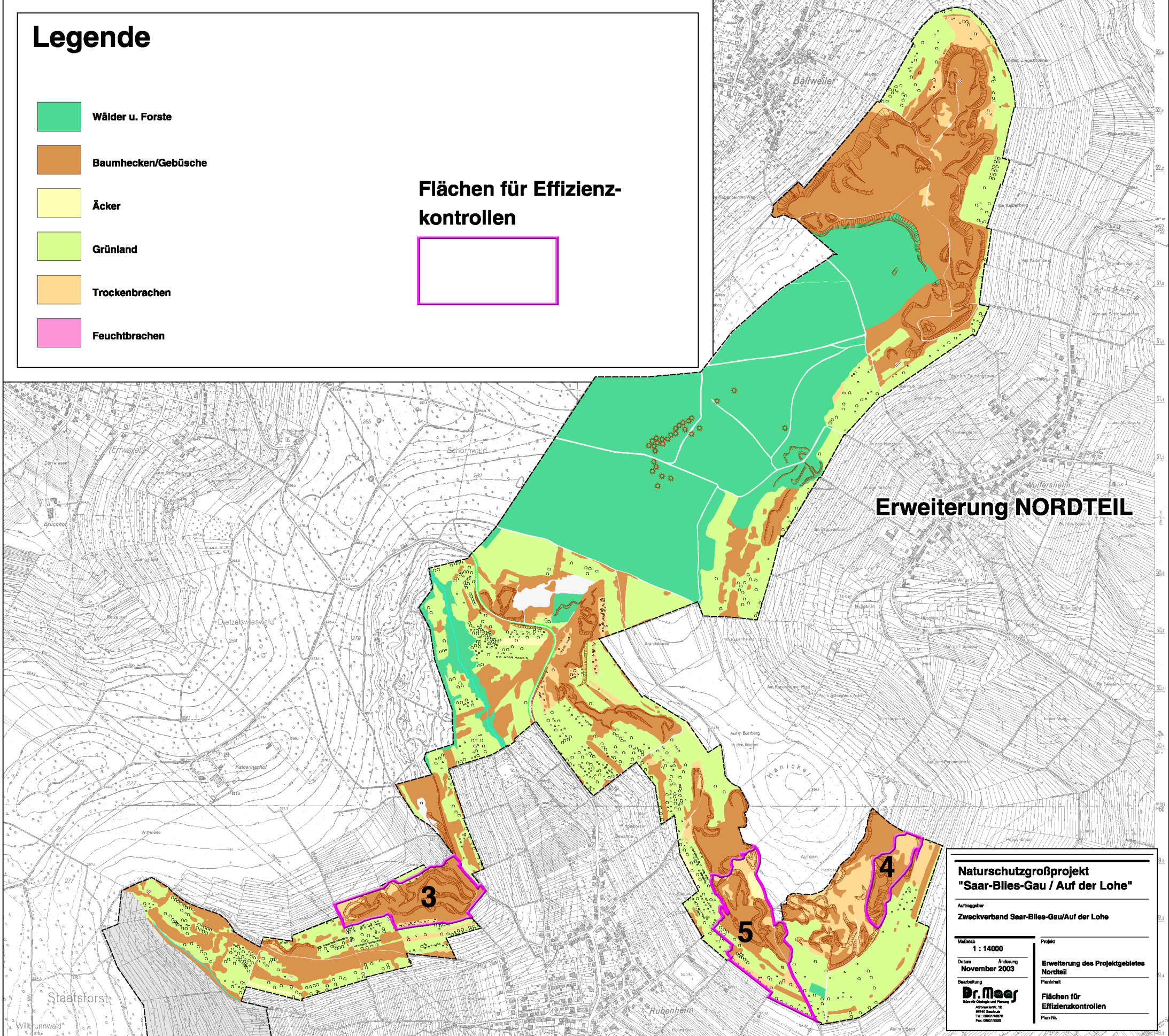


Legende

- Wälder u. Forste
- Baumhecken/Gebüsche
- Äcker
- Grünland
- Trockenbrachen
- Feuchtbrachen

Flächen für Effizienzkontrollen



Erweiterung NORDTEIL

Naturschutzgroßprojekt "Saar-Blies-Gau / Auf der Lohe"

Auftraggeber:
Zweckverband Saar-Blies-Gau/Auf der Lohe

Maßstab:
1 : 14000

Datum Änderung:
November 2003

Bearbeitung:
Dr. Meer
More für Ökologie und Planung

Projekt:
Erweiterung des Projektgebietes Nordteil

Planinhalt:
Flächen für Effizienzkontrollen

Plan-Nr.:

Abb. 4a: Geeignete Flächen für Effizienzkontrollen