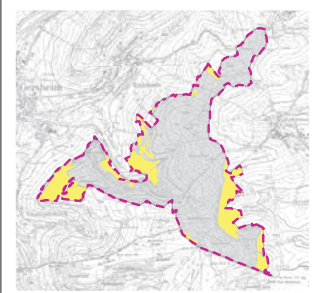


- Legende**
- Bestand Biototypen gem. OSIRIS-Biototypenschlüssel
- Gebölze**
- E01 Festgehölz aus einheimischen Baumarten
 - E02 Gebölz
 - E03 Weidenbüsches Gebölz
- Hecken**
- E04 Hecke
 - E05 Baumhecke
- Baumgruppen, Baumreihen**
- EP1 Baumgruppe, Baumreihe
 - EP2 Baumreihe
 - EP3 Baumgruppe
 - EP4 Einzelbaum
- Heiden, Trockerrasen**
- E06 Kalkhalbtrockerrasen
 - E07 Trocken-Halbtrockerrasen
 - E08 Bestand aus 50% Trocken-Halbtrockerrasen und 50% Magerwiese
- Grünland**
- E09 Wiese
 - E10 Wiese
 - E11 Glatthaferwiese
- Feldwiesen**
- E12 Feldwiese
 - E13 Feldwiese, Neumastland
- Nass- und Feuchtwiesen**
- E14 Nass- und Feuchtwiese
 - E15 Sauerwiese-Phlegmenwiese
- Magergrünland**
- E16 Magerwiese
 - E17 Magerwiese
- Grünlandbrachen**
- E18 Grünlandbrache
 - E19 Brachgrünes Wiesen
 - E20 Brachgrünes Weiden
 - E21 Brachgrünes Nass- und Feuchtwiesen
 - E22 Brachgrünes Magergrünland Auenflüsse
- Anthropogene Biotope**
- E23 Gärten, Baumschulen
 - E24 Gärten
- Saum bzw. linienförmige Hochstaudenflur**
- E25 Feuchter Saum bzw. linienförmige Hochstaudenflur
 - E26 Gewässergrünland feuchter Saum bzw. Hochstaudenflur, unverbauung
- Verkehrs- und Wirtschaftswege**
- E27 Wirtschaftswege
 - E28 Feldweg, Feldweg
 - E29 Land-, forstwirtschaftlicher Weg
- Kleinstrukturen der freien Landschaft u. Siedlungsbereiche**
- E30 Kleinststrukturen
 - E31 Mischaußen
- E32 Scheune, Schuppen
 - E33 Weidenbestand

- Nass- und Feuchtwiese**
- Objektkennung gem. OBK III und Plausibilitätscheck**
- BT-6809-0100-0101 6809-0101
Objektkennung (Kortlaufnr.)
- LEZ Lebensraumtyp
E01 B
E02 B
E03 B
E04 B
- B Erhaltungszustand gegenüber Erstbefassung verbessert
— B Erhaltungszustand gegenüber Erstbefassung verschlechtert
— B Erhaltungszustand erstmals erfasst
- Grenze NATURA 2000-Gebiet 6809-305 "Baumbusch bei Medelsheim"
- Planungsgelbiet Managementplanung



Biotopstruktur
Managementplanung
Natura 2000-Gebiet
6809-305 "Baumbusch bei Medelsheim"

Bestandsplan

Region	Landkreis	Verwaltung	Art
--------	-----------	------------	-----

NaturHorizont Planungsbüro Königsplatz 1 66117 Saarbrücken Tel. 0681 206244 Fax 0681 206245 E-Mail: info@naturhorizont.de	Projekt: Managementplanung Natura 2000-Gebiet 6809-305 "Baumbusch bei Medelsheim"	Auftraggeber: Ministerium für Umwelt und Verbraucherschutz Keplerstraße 18 66117 Saarbrücken	Projekt: L 2.3 Mastabaß: 1 : 5000 Plan Nr.: 1599074 Blatt Nr.: 119-63
--	---	--	--